

## **CENTRUM BADANIA OPINII SPOŁECZNEJ**

SEKRETARIAT 629 - 35 - 69, 628 - 37 - 04 UL. ŻURAWIA 4A, SKR. PT.24  
ZESPÓŁ REALIZACJI 00 - 503 W A R S Z A W A  
BADAŃ 621 - 07 - 57, 628 - 90 - 17 TELEFAX 629 - 40 - 89  
INTERNET: <http://www.korpo.pol.pl/cbos> E-mail: [cbos@pol.pl](mailto:cbos@pol.pl)

BS/79/69/94

### **SPOŁECZNA OCENA INSTYTUCJI PUBLICZNYCH**

KOMUNIKAT Z BADAŃ

WARSZAWA, MAJ '94

PRZEDRUK MATERIAŁÓW CBOS W CAŁOŚCI LUB W CZĘŚCI ORAZ WYKORZYSTANIE DANYCH EMPIRYCZNYCH  
JEST DOZWOLONE WYŁĄCZNIE Z PODANIEM ŹRÓDŁA

W polityce kraju kwiecień upłynął pod znakiem konfliktu między prezydentem a koalicją rządową. Badanie CBOS<sup>1</sup> było przeprowadzane w chwili jego kulminacji - gdy prezydent zapowiedział możliwość rozwiązania Sejmu - a w przededniu strajków w kopalniach węgla brunatnego i ponad miesiąc po ukazaniu się w "Gazecie Wyborczej" głośnego artykułu na temat korupcji w poznańskiej policji. Wszystkie te wydarzenia wiążą się zapewne z opiniami o działalności głównych instytucji państwa.

### **Opinie o instytucjach władzy**

W ciągu dwóch miesięcy, dzielących ostatnie sondaże CBOS na ten temat, opinie o większości instytucji władzy pozostały bez zmian bądź zmieniły się w niewielkim stopniu. Dotyczy to między innymi działalności rządu i Sejmu, aprobowanej przez połowę ankietowanych. Nieznacznie poprawiły się opinie o Senacie - ponownie nieco więcej osób wypowiada się o nim z aprobatą niż z dezaprobatą. Konflikt z prezydentem nie pogorszył więc społecznego odbioru parlamentu i rządu.

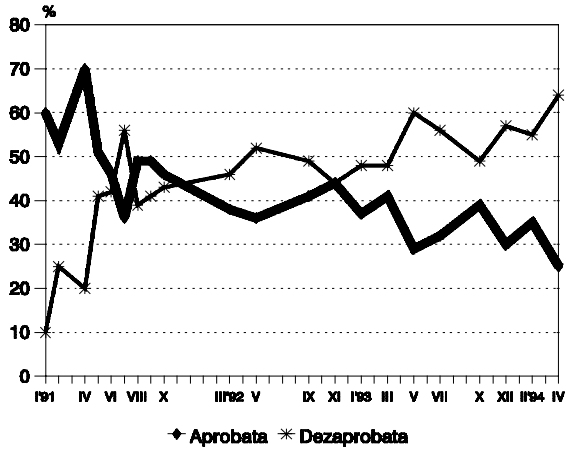
Znacznie pogorszyły się natomiast oceny działalności prezydenta. Nigdy jeszcze nie zanotowano o nim tak wielu opinii krytycznych (64%) i tak niewielu - pozytywnych (25%). Jest on zdecydowanie najgorzej ocenianą instytucją władzy. Także wśród pozostałych badanych organizacji nie występuje taka, której działalność równie często spotykałaby się z dezaprobatą.

---

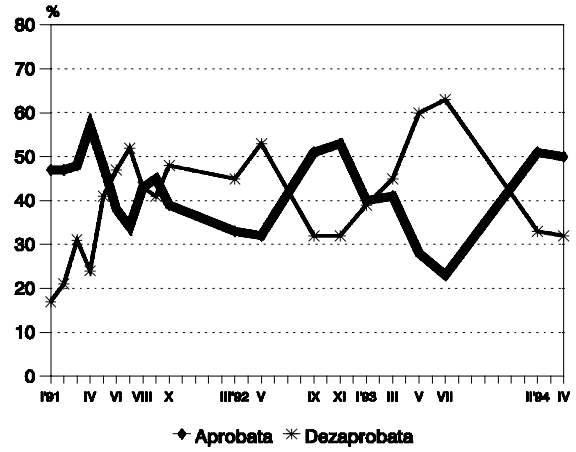
<sup>1</sup> Badanie "Aktualne problemy i wydarzenia" (48) zrealizowano w dniach 14-18 kwietnia '94 na 1207-osobowej reprezentatywnej próbie losowej dorosłych mieszkańców kraju.

Oceniane instytucje i organizacje	Rodzaj oceny	Odsetki wskazań według terminów badań						Zmiana (IV-II)
		V	VII	X	XII '93	II	IV '94	
Władze miasta/gminy respondenta	Aprobata	52	50	54	52	54	57	+3
	Dezaprobatą	37	33	24	32	32	28	-4
Rząd	Aprobata	28	23	-	-	51	50	-1
	Dezaprobatą	60	63	-	-	33	32	-1
Sejm	Aprobata	20	-	35	47	51	50	-1
	Dezaprobatą	72	-	38	29	35	34	-1
Senat	Aprobata	21	-	29	35	37	41	+4
	Dezaprobatą	64	-	39	33	41	36	-5
Prezydent	Aprobata	29	32	39	30	35	25	-10
	Dezaprobatą	61	56	49	57	55	64	+9
OPZZ	Aprobata	33	26	29	35	45	36	-9
	Dezaprobatą	35	38	36	31	32	34	+2
NSZZ "S"	Aprobata	40	26	28	25	40	33	-7
	Dezaprobatą	38	53	50	51	44	48	+4
Wojsko	Aprobata	80	70	75	77	79	76	-3
	Dezaprobatą	8	8	8	6	8	8	0
Rzecznik Praw Obywatelskich	Aprobata	67	63	64	70	71	70	-1
	Dezaprobatą	14	15	11	7	11	9	-2
Telewizja publiczna	Aprobata	-	-	-	66	69	69	0
	Dezaprobatą	-	-	-	23	20	18	-2
Policja państwowa	Aprobata	72	68	65	68	66	57	-9
	Dezaprobatą	20	20	24	20	27	34	+7
Kościół	Aprobata	38	40	49	54	54	54	0
	Dezaprobatą	54	49	42	34	37	36	-1
Sądy	Aprobata	-	-	-	45	51	49	-2
	Dezaprobatą	-	-	-	26	26	24	-2
NIK	Aprobata	43	34	37	42	51	46	-5
	Dezaprobatą	28	33	32	29	25	24	-1
Banki państwowe	Aprobata	-	-	-	36	43	40	-3
	Dezaprobatą	-	-	-	38	37	35	-2
Banki prywatne	Aprobata	-	-	-	19	27	21	-6
	Dezaprobatą	-	-	-	45	41	43	+2

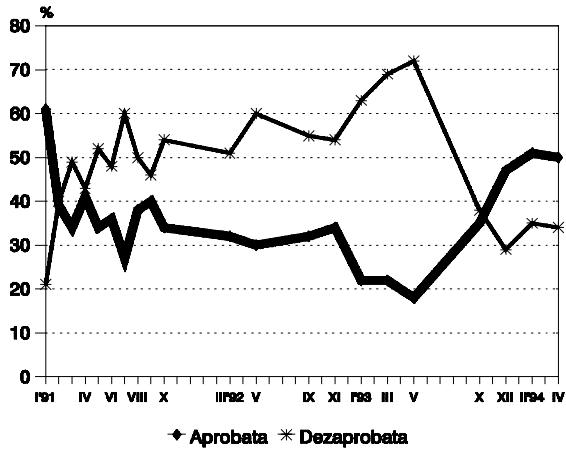
Zmiany opinii o prezydencie



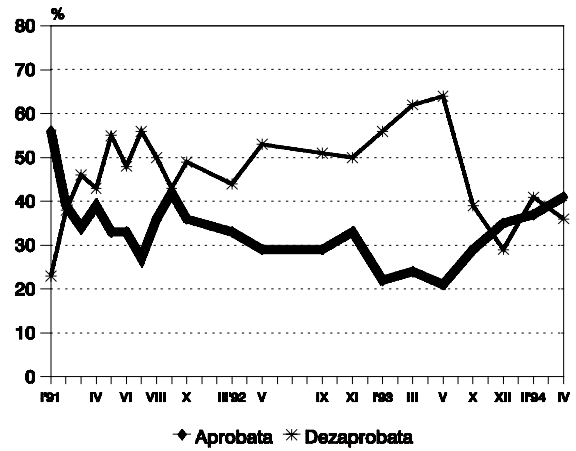
Zmiany opinii o rządzie



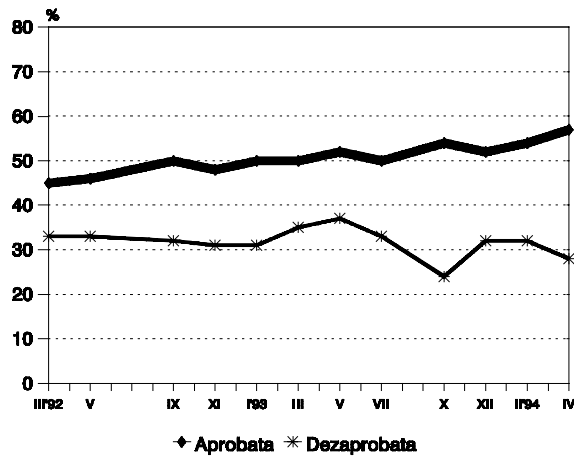
Zmiany opinii o Sejmie



Zmiany opinii o Senacie



Zmiany opinii o władzach miasta/gminy respondenta

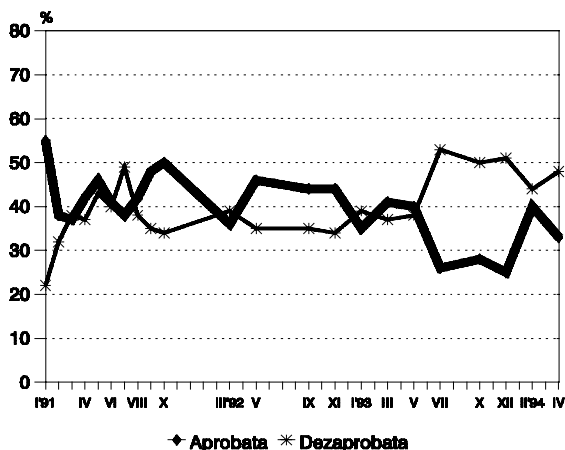


Spośród instytucji władzy tradycyjnie najlepsze oceny otrzymały władze lokalne. Na dwa miesiące przed wyborami poprawiły one nieco swoje notowania, uzyskując większą aprobatę niż we wszystkich dotychczasowych badaniach.

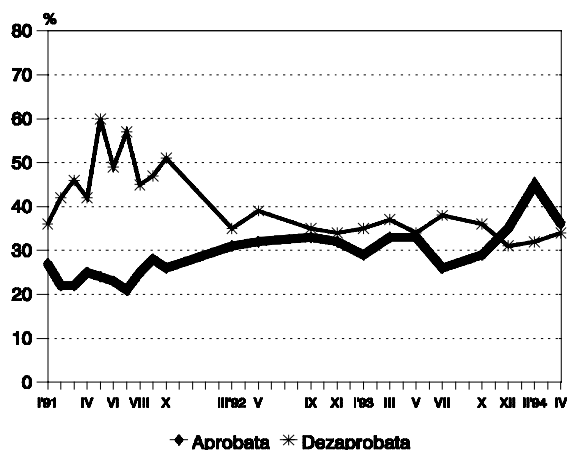
### Opinie o związkach zawodowych

W przededniu strajków w kopalniach węgla brunatnego oceny działalności obu największych central związkowych były znacznie gorsze niż dwa miesiące wcześniej. O NSZZ "Solidarność" więcej osób wypowiadało się z dezaprobatą niż z aprobatą. Opinie o OPZZ były natomiast podzielone. Trzeba jednak zaznaczyć, że "Solidarność" jest związkiem bardziej wyrazistym niż OPZZ - więcej osób ma o niej wyrobioną opinię. Mimo że przewaga dezaprobaty nad aprobatą jest w jej przypadku znaczna, to jednak uzyskuje ona niemal tyle samo przychylnych opinii, co OPZZ.

Zmiany opinii o NSZZ "Solidarność"



Zmiany opinii o OPZZ

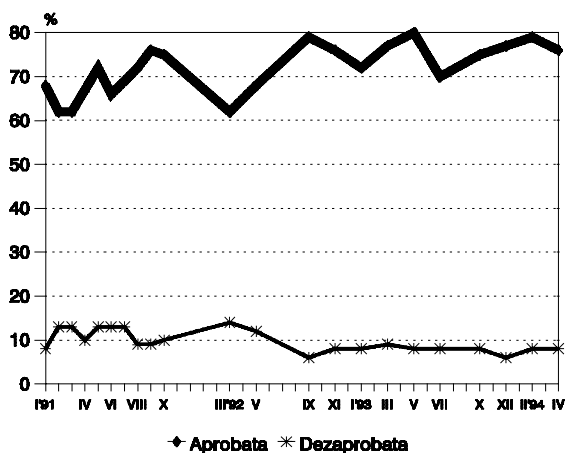


## Opinie o instytucjach niepolitycznych

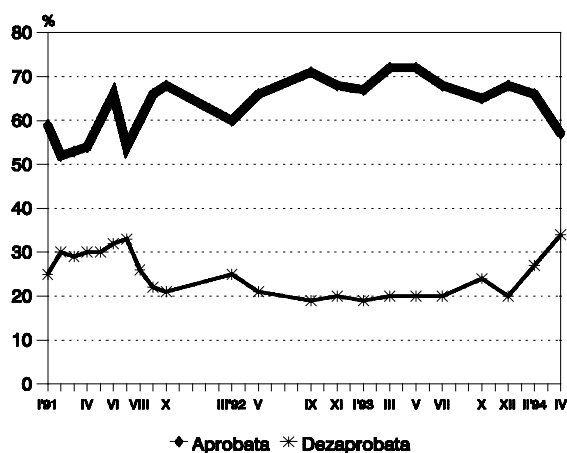
Organizacje, które nie są bezpośrednio zaangażowane w politykę, nie zanotowały - generalnie rzecz biorąc - dużych zmian opinii w ciągu ostatnich dwóch miesięcy. Znacznie pogorszyły się tylko oceny dotyczące policji. Jest to zapewne spowodowane ukazaniem się artykułów omawiających korupcję wśród poznańskich policjantów. Wywołały one liczne dyskusje i polemiki o pracy całej policji. Nadal jednak większość ankietowanych wypowiada się z uznaniem o działalności tej instytucji. Wkrótce po przekształceniu jej z milicji była ona znacznie mniej aprobowana niż obecnie, przy nieco tylko mniejszej dezaprobatie.

W porównaniu z lutym pogorszyły się też oceny pracy banków (zwłaszcza prywatnych) i Najwyższej Izby Kontroli. Zmiana ocen pracy NIK jest w zasadzie korektą dużej poprawy w lutym. Nadal bowiem opinie o tej instytucji należą do najlepszych od czasu, gdy - w marcu '93 - rozpoczęto ich badanie.

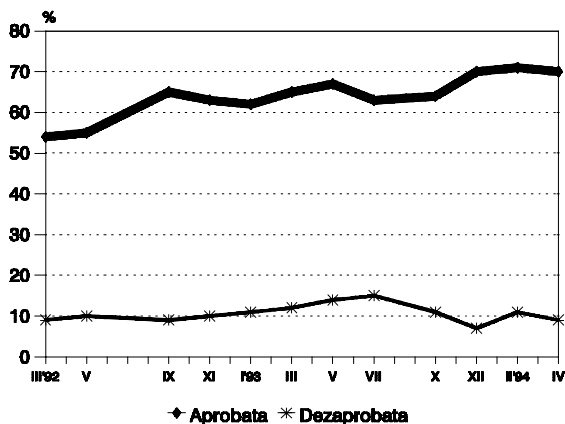
Zmiany opinii o wojsku



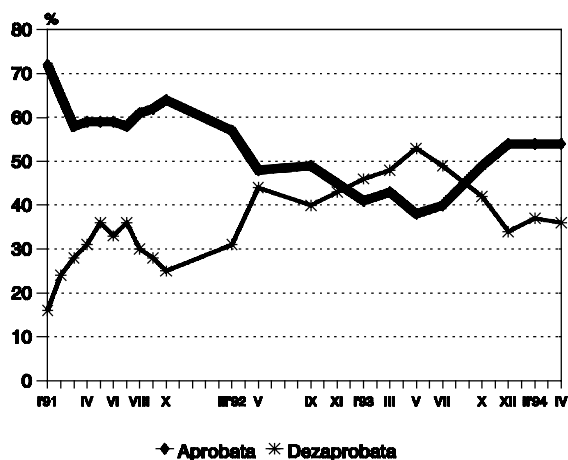
Zmiany opinii o policji



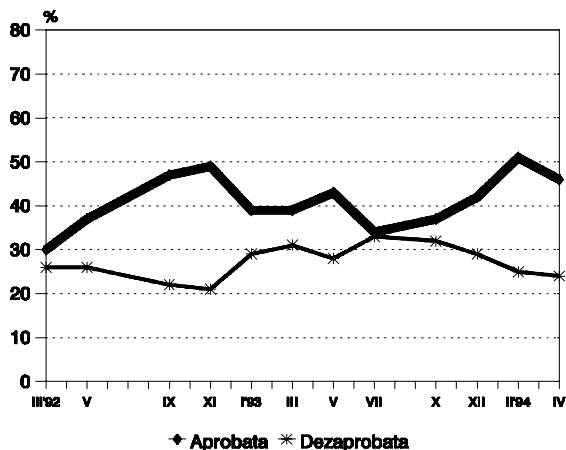
Zmiany opinii o rzeczniku praw obywatelskich



Zmiany opinii o Kościele



Zmiany opinii o NIK



Pogorszenie ocen banków ma podobny charakter - nastąpiło po lutowej poprawie. Wpływ na to miało zapewne sejmowe wystąpienie prezes NBP, w którym informowała ona o złej kondycji finansowej wielu dużych banków. Znamienne, że informowała ona przede wszystkim o bankach państwowych, a pogorszyły się opinie o prywatnych.

W ciągu ostatnich dwóch miesięcy nie było istotnych zmian w ocenach wojska, rzecznika praw obywatelskich, telewizji publicznej, Kościoła i sądów. Wojsko jest więc nadal najlepiej ocenianą instytucją spośród wszystkich objętych badaniem.

★

★

★

Niedawne konflikty "na górze" spowodowały pogorszenie opinii o działalności prezydenta. Pozostali uczestnicy sporów nie doznali pod tym względem uszczerbku.

Mimo że po artykułach o korupcji w policji opinie o niej również się pogorszyły, nadal jednak zalicza się ona do tych instytucji, o których ponad połowa ankietowanych wypowiada się z uznaniem.

Przed rozpoczęciem strajków w kopalniach węgla brunatnego zmniejszyła się aprobata związków zawodowych, a po ujawnieniu przez Hannę Gronkiewicz-Waltz trudności finansowych dużych banków - zmalał odsetek badanych darzących je zaufaniem.

W kwietniu żadna z instytucji nie uzyskała ocen znacznie lepszych niż przed dwoma miesiącami.



## A N E K S

### PODZIAŁ NA REGIONY W BADANIACH CBOS

#### 1. Region północny:

09 woj. elbląskie  
10 woj. gdańskie  
17 woj. koszalińskie  
26 woj. olsztyńskie  
39 woj. słupskie  
41 woj. szczecińskie

#### 2. Region zachodni:

11 woj. gorzowskie  
12 woj. jeleniogórskie  
20 woj. legnickie  
45 woj. wałbrzyskie  
47 woj. wrocławskie  
49 woj. zielonogórskie

#### 3. Region środkowozachodni:

05 woj. bydgoskie  
13 woj. kaliskie  
16 woj. konińskie  
21 woj. leszczyńskie  
29 woj. pilskie  
32 woj. poznańskie  
44 woj. toruńskie  
46 woj. wrocławskie

#### 4. Region środkowy:

01 woj. warszawskie  
07 woj. ciechanowskie  
24 woj. łódzkie  
30 woj. piotrkowskie  
31 woj. płockie  
34 woj. radomskie  
37 woj. sieradzkie  
38 woj. skierniewickie

#### 5. Region wschodni:

02 woj. bielsko-podlaskie  
03 woj. białostockie  
06 woj. chełmskie  
22 woj. lubelskie  
23 woj. łomżyńskie  
28 woj. ostrołęckie  
36 woj. siedleckie  
40 woj. suwalskie  
48 woj. zamojskie

#### 6. Region południowo-wschodni:

15 woj. kieleckie  
18 woj. krakowskie  
19 woj. krośnieńskie  
25 woj. nowosądeckie  
33 woj. przemyskie  
35 woj. rzeszowskie  
42 woj. tarnobrzeskie  
43 woj. tarnowskie

#### 7. Region południowo-zachodni:

04 woj. bielskie  
08 woj. częstochowskie  
14 woj. katowickie  
27 woj. opolskie

Tabela 1. Ocena działalności Sejmu

(%)

	Aprobata	Deza- probata	Trudno powiedzieć	Liczba osób
Ogółem	50	34	16	1205
Płeć				
Mężczyźni	54	34	12	562
Kobiety	45	35	20	643
Wiek				
do 24 lat	52	35	13	158
25-34	35	47	18	199
35-44	50	37	13	285
45-54	59	32	9	192
55-64	55	26	19	195
65 lat i więcej	46	26	27	166
Miejsce zamieszkania				
Wieś	49	35	16	468
Miasto do 20 tys.	52	29	20	132
od 21 do 100 tys.	53	33	14	234
101-500 tys.	48	36	16	242
501 tys. i więcej mieszk.	44	40	17	130
Region				
Północny	53	35	13	155
Zachodni	50	35	15	119
Środkowo-zachodni	60	31	9	175
Środkowy	43	36	21	196
Wschodni	39	35	26	167
Południowo-wschodni	50	35	15	183
Południowo-zachodni	50	35	14	212
Wykształcenie				
Podstawowe	42	36	21	459
Zasadnicze zawodowe	54	31	15	318
Średnie	52	35	14	336
Wyższe	61	34	5	92
Grupa społ.-zaw. pracujący				
Kadra kier., inteligencja	61	37	2	70
Prac. umysł. niż. szczebla	48	38	14	97
Pracownicy fiz. - umysł.	56	30	14	70
Robotnicy wykwalifikowani	50	35	15	136
Robotnicy niewykwalifik.	38	40	23	68
Rolnicy	48	36	16	100
Prywatni przedsiębiorcy	61	36	3	35
Bierni zawodowo				
Renciści i emeryci	52	27	21	400
Uczniowie i studenci	52	39	9	50
Bezrobotni	37	48	15	97
Gospodynie domowe i inni	39	44	17	80
Dochody na jedną osobę				
Poniżej 750 tys. zł	44	42	15	172
750 tys. - 1249 tys.	47	36	17	274
1250 tys. - 1749 tys.	55	28	17	268
1750 tys. - 2249 tys.	42	39	19	200
2250 tys. i powyżej	57	29	14	266
Ocena własnych war. mater.				
Złe	45	40	15	532
Średnie	52	30	18	541
Dobre	59	30	11	130
Zainteresowanie polityką				
Duże	79	19	2	108
Średnie	53	37	11	499
Małe lub żadne	41	35	23	599
Udział w prakt. religijnych				
Kilka razy w tygodniu	46	40	13	75
Raz w tygodniu	50	32	18	696
Kilka razy w roku	50	35	16	309
W ogóle nie uczestniczy	47	41	12	124
Poglądy polityczne				
Lewica	67	27	6	267
Centrum	50	35	15	363
Prawica	47	43	10	253
Trudno powiedzieć	36	33	32	316

Tabela 2. Ocena działalności Senatu

(%)

	Aprobata	Deza- probata	Trudno powiedzieć	Liczba osób
Ogółem	41	36	23	1205
Płeć				
Mężczyźni	45	38	17	562
Kobiety	37	34	28	643
Wiek				
do 24 lat	45	36	19	158
25-34	32	46	22	199
35-44	40	38	22	285
45-54	45	39	16	192
55-64	44	29	26	195
65 lat i więcej	42	24	34	166
Miejsce zamieszkania				
Wieś	42	34	24	468
Miasto do 20 tys.	36	37	27	132
od 21 do 100 tys.	47	34	20	234
101-500 tys.	38	40	22	242
501 tys. i więcej mieszk.	35	39	25	130
Region				
Północny	44	36	20	155
Zachodni	39	37	24	119
Środkowozachodni	47	39	14	175
Środkowy	36	35	29	196
Wschodni	31	36	33	167
Południowo-wschodni	42	36	22	183
Południowo-zachodni	45	35	20	212
Wykształcenie				
Podstawowe	38	31	31	459
Zasadnicze zawodowe	44	38	18	318
Średnie	41	38	21	336
Wyższe	41	47	12	91
Grupa społ.-zaw. pracujący				
Kadra kier., inteligencja	42	49	10	70
Prac. umysł. niż. szczebla	42	35	23	97
Pracownicy fiz. - umysł.	47	35	18	70
Robotnicy wykwalifikowani	43	36	21	136
Robotnicy niewykwalifik.	21	43	36	68
Rolnicy	42	36	23	100
Prywatni przedsiębiorcy	50	40	10	35
Bierni zawodowo				
Renciści i emeryci	43	29	29	399
Uczniowie i studenci	41	45	14	50
Bezrobotni	37	45	18	97
Gospodynie domowe i inni	35	42	23	80
Dochody na jedną osobę				
Poniżej 750 tys. zł	31	47	22	172
750 tys. - 1249 tys.	45	33	22	274
1250 tys. - 1749 tys.	47	29	24	268
1750 tys. - 2249 tys.	33	40	27	200
2250 tys. i powyżej	44	35	21	265
Ocena własnych war. mater.				
Złe	36	41	22	532
Średnie	42	32	26	541
Dobre	53	31	16	130
Zainteresowanie polityką				
Duże	61	29	10	107
Średnie	43	39	18	499
Małe lub żadne	36	35	30	599
Udział w prakt. religijnych				
Kilka razy w tygodniu	45	34	21	75
Raz w tygodniu	42	33	26	696
Kilka razy w roku	39	40	21	308
W ogóle nie uczestniczy	39	45	16	124
Poglądy polityczne				
Lewica	54	32	14	267
Centrum	41	39	20	363
Prawica	43	42	15	253
Trudno powiedzieć	29	31	41	316

Tabela 3. Ocena działalności prezydenta Lecha Wałęsy

(%)

	Aprobata	Deza- probata	Trudno powiedzieć	Liczba osób
Ogółem	25	64	12	1205
Płeć				
Mężczyźni	24	66	10	562
Kobiety	25	62	13	643
Wiek				
do 24 lat	30	58	12	158
25-34	18	73	9	199
35-44	23	69	8	285
45-54	23	68	9	192
55-64	23	63	15	195
65 lat i więcej	34	47	19	166
Miejsce zamieszkania				
Wieś	25	64	11	468
Miasto do 20 tys.	25	62	13	132
od 21 do 100 tys.	25	65	9	234
101-500 tys.	21	64	15	242
501 tys. i więcej mieszk.	28	62	10	130
Region				
Północny	17	72	10	155
Zachodni	27	63	10	119
Środkowozachodni	23	68	9	175
Środkowy	28	57	15	196
Wschodni	17	68	15	167
Południowo-wschodni	31	59	10	183
Południowo-zachodni	27	61	12	212
Wykształcenie				
Podstawowe	23	62	15	459
Zasadnicze zawodowe	24	66	9	318
Średnie	28	61	10	336
Wyższe	20	73	7	92
Grupa społ.-zaw. pracujący				
Kadra kier., inteligencja	29	70	1	70
Prac.umysł.niż.szczebła	22	63	15	97
Pracownicy fiz.- umysł.	17	77	5	70
Robotnicy wykwalifikowani	30	59	11	136
Robotnicy niewykwalifik.	11	71	18	68
Rolnicy	25	69	6	100
Prywatni przedsiębiorcy	17	68	15	35
Bierni zawodowo				
Renciści i emeryci	28	56	16	400
Uczniowie i studenci	17	78	5	50
Bezrobotni	29	67	4	97
Gospodynie domowe i inni	20	64	16	80
Dochody na jedną osobę				
Poniżej 750 tys.zł	22	66	12	172
750 tys. - 1249 tys.	24	65	11	274
1250 tys. - 1749 tys.	26	61	13	268
1750 tys. - 2249 tys.	22	63	15	200
2250 tys. i powyżej	28	64	8	266
Ocena własnych war. mater.				
Złe	20	67	12	532
Średnie	29	60	12	541
Dobre	25	66	9	130
Zainteresowanie polityką				
Duże	24	74	2	108
Średnie	25	65	10	499
Małe lub żadne	24	61	15	599
Udział w prakt. religijnych				
Kilka razy w tygodniu	35	53	12	75
Raz w tygodniu	27	60	13	696
Kilka razy w roku	18	73	9	309
W ogóle nie uczestniczy	22	70	8	124
Poglądy polityczne				
Lewica	11	83	6	267
Centrum	22	66	11	363
Prawica	41	53	7	253
Trudno powiedzieć	25	54	21	316

Tabela 4. Ocena działalności rządu, Rady Ministrów

(%)

	Aprobata	Deza- probata	Trudno powiedzieć	Liczba osób
Ogółem	50	32	18	1205
Płeć				
Mężczyźni	55	32	13	562
Kobiety	47	31	22	643
Wiek				
do 24 lat	50	31	19	158
25-34	41	44	15	199
35-44	49	36	15	285
45-54	56	33	11	192
55-64	55	22	23	195
65 lat i więcej	55	20	26	166
Miejsce zamieszkania				
Wieś	51	31	18	468
Miasto do 20 tys.	50	28	21	132
od 21 do 100 tys.	54	31	15	234
101-500 tys.	45	32	23	242
501 tys. i więcej mieszk.	53	37	10	130
Region				
Północny	56	28	16	155
Zachodni	55	29	15	119
Środkowozachodni	60	32	8	175
Środkowy	45	34	21	196
Wschodni	41	31	27	167
Południowo-wschodni	55	29	15	183
Południowo-zachodni	44	35	22	212
Wykształcenie				
Podstawowe	47	29	24	459
Zasadnicze zawodowe	52	34	14	318
Średnie	49	34	16	336
Wyższe	68	25	7	92
Grupa społ.-zaw. pracujący				
Kadra kier., inteligencja	68	26	6	70
Prac. umysł. niż. szczebla	41	36	23	97
Pracownicy fiz. - umysł.	49	34	17	70
Robotnicy wykwalifikowani	48	37	15	136
Robotnicy niewykwalifik.	38	46	16	68
Rolnicy	56	28	16	100
Prywatni przedsiębiorcy	59	38	3	35
Bierni zawodowo				
Renciści i emeryci	55	22	23	400
Uczniowie i studenci	48	31	21	50
Bezrobotni	40	48	13	97
Gospodynie domowe i inni	41	39	19	80
Dochody na jedną osobę				
Poniżej 750 tys. zł	46	36	19	172
750 tys. - 1249 tys.	45	35	20	274
1250 tys. - 1749 tys.	54	30	15	268
1750 tys. - 2249 tys.	47	32	22	200
2250 tys. i powyżej	59	27	15	266
Ocena własnych war. mater.				
Złe	44	39	18	532
Średnie	54	26	19	541
Dobre	62	24	14	130
Zainteresowanie polityką				
Duże	75	22	3	108
Średnie	56	34	10	499
Małe lub żadne	41	31	28	599
Udział w prakt. religijnych				
Kilka razy w tygodniu	48	28	24	75
Raz w tygodniu	48	32	20	696
Kilka razy w roku	55	31	15	309
W ogóle nie uczestniczy	54	32	14	124
Poglądy polityczne				
Lewica	70	23	7	267
Centrum	49	34	17	363
Prawica	47	42	12	253
Trudno powiedzieć	38	28	34	316

Tabela 5. Ocena działalności Kościoła rzymskokatolickiego

(%)

	Aprobata	Deza- probata	Trudno powiedzieć	Liczba osób
Ogółem	54	36	10	1204
Płeć				
Mężczyźni	52	42	7	562
Kobiety	56	31	13	642
Wiek				
do 24 lat	46	39	15	158
25-34	46	47	7	199
35-44	53	39	8	285
45-54	55	37	8	192
55-64	58	29	13	194
65 lat i więcej	67	21	12	166
Miejsce zamieszkania				
Wieś	61	29	10	468
Miasto do 20 tys.	60	30	10	132
od 21 do 100 tys.	50	38	12	234
101-500 tys.	46	46	8	242
501 tys. i więcej mieszk.	41	48	10	129
Region				
Północny	53	41	6	155
Zachodni	58	35	7	119
Środkowo-zachodni	54	40	6	175
Środkowy	42	38	19	194
Wschodni	63	27	10	167
Południowo-wschodni	62	29	9	183
Południowo-zachodni	48	41	11	212
Wykształcenie				
Podstawowe	58	29	13	459
Zasadnicze zawodowe	55	39	6	318
Średnie	49	40	11	336
Wyższe	48	45	8	91
Grupa społ.-zaw. pracujący				
Kadra kier., inteligencja	53	38	9	69
Prac. umysł. niż. szczebla	45	38	17	97
Pracownicy fiz. - umysł.	41	55	4	70
Robotnicy wykwalifikowani	49	48	3	136
Robotnicy niewykwalifik.	44	46	10	68
Rolnicy	67	25	7	100
Prywatni przedsiębiorcy	51	49	0	35
Bierni zawodowo				
Renciści i emeryci	61	28	11	400
Uczniowie i studenci	47	47	6	50
Bezrobotni	47	38	15	97
Gospodynie domowe i inni	54	29	16	80
Dochody na jedną osobę				
Poniżej 750 tys. zł	58	29	13	172
750 tys. - 1249 tys.	54	37	9	274
1250 tys. - 1749 tys.	56	37	7	268
1750 tys. - 2249 tys.	55	36	9	200
2250 tys. i powyżej	49	40	11	265
Ocena własnych war. mater.				
Złe	50	40	11	532
Średnie	59	31	10	541
Dobre	51	42	7	129
Zainteresowanie polityką				
Duże	38	60	2	107
Średnie	53	38	8	499
Małe lub żadne	57	30	13	599
Udział w prakt. religijnych				
Kilka razy w tygodniu	65	28	7	75
Raz w tygodniu	66	24	10	696
Kilka razy w roku	36	51	13	308
W ogóle nie uczestniczy	25	72	3	124
Poglądy polityczne				
Lewica	43	49	8	267
Centrum	51	37	12	361
Prawica	63	32	5	253
Trudno powiedzieć	58	27	14	316

Tabela 6. Ocena działalności NSZZ "Solidarność"

(%)

	Aprobata	Deza- probata	Trudno powiedzieć	Liczba osób
Ogółem	33	48	20	1203
Płeć				
Mężczyźni	34	52	14	561
Kobiety	31	44	25	641
Wiek				
do 24 lat	35	42	23	158
25-34	37	51	13	199
35-44	31	53	16	282
45-54	37	47	16	192
55-64	24	55	21	195
65 lat i więcej	32	35	33	166
Miejsce zamieszkania				
Wieś	34	43	23	468
Miasto do 20 tys.	33	43	25	132
od 21 do 100 tys.	33	49	18	233
101-500 tys.	30	52	18	240
501 tys. i więcej mieszk.	33	60	7	130
Region				
Północny	34	50	16	155
Zachodni	25	56	19	119
Środkowozachodni	24	54	21	175
Środkowy	36	48	16	196
Wschodni	21	49	29	167
Południowo-wschodni	52	32	16	183
Południowo-zachodni	32	48	20	210
Wykształcenie				
Podstawowe	30	41	29	459
Zasadnicze zawodowe	37	48	15	316
Średnie	35	49	16	336
Wyższe	22	73	5	92
Grupa społ.-zaw. pracujący				
Kadra kier., inteligencja	26	70	4	70
Prac.umysł.niż.szczebła	35	45	20	97
Pracownicy fiz.- umysł.	39	49	12	70
Robotnicy wykwalifikowani	37	48	15	134
Robotnicy niewykwalifik.	34	52	14	68
Rolnicy	30	44	26	100
Prywatni przedsiębiorcy	31	59	10	35
Bierni zawodowo				
Renciści i emeryci	29	44	26	400
Uczniowie i studenci	33	50	17	50
Bezrobotni	36	51	13	97
Gospodynie domowe i inni	38	39	23	80
Dochody na jedną osobę				
Poniżej 750 tys.zł	36	41	24	172
750 tys. - 1249 tys.	33	47	20	273
1250 tys. - 1749 tys.	34	45	21	267
1750 tys. - 2249 tys.	32	49	20	200
2250 tys. i powyżej	29	57	14	266
Ocena własnych war. mater.				
Złe	30	50	20	530
Średnie	36	44	21	541
Dobre	31	54	15	130
Zainteresowanie polityką				
Duże	33	62	5	108
Średnie	34	52	13	497
Małe lub żadne	31	41	27	599
Udział w prakt. religijnych				
Kilka razy w tygodniu	40	35	25	75
Raz w tygodniu	37	42	22	696
Kilka razy w roku	26	59	15	307
W ogóle nie uczestniczy	21	64	15	124
Poglądy polityczne				
Lewica	22	67	11	267
Centrum	35	49	16	360
Prawica	44	46	11	253
Trudno powiedzieć	30	32	38	316

Tabela 7. Ocena działalności związków zawodowych skupionych w OPZZ (%)

	Aprobata	Deza- probata	Trudno powiedzieć	Liczba osób
Ogółem	36	34	31	1204
Płeć				
Mężczyźni	40	37	24	561
Kobiety	32	31	37	643
Wiek				
do 24 lat	34	32	35	158
25-34	37	39	24	199
35-44	37	36	26	284
45-54	36	39	25	192
55-64	37	32	31	195
65 lat i więcej	32	21	47	166
Miejsce zamieszkania				
Wieś	35	30	35	468
Miasto do 20 tys.	35	30	35	132
od 21 do 100 tys.	44	30	26	233
101-500 tys.	33	38	28	242
501 tys. i więcej mieszk.	26	48	26	130
Region				
Północny	44	28	29	155
Zachodni	37	36	28	119
Środkowozachodni	43	30	27	175
Środkowy	25	40	35	196
Wschodni	26	29	44	167
Południowo-wschodni	41	30	29	183
Południowo-zachodni	36	39	25	212
Wykształcenie				
Podstawowe	29	29	42	459
Zasadnicze zawodowe	43	33	24	317
Średnie	39	36	25	336
Wyższe	29	50	21	92
Grupa społ.-zaw. pracujący				
Kadra kier., inteligencja	30	58	12	70
Prac.umysł.niż.szczebła	35	35	30	97
Pracownicy fiz.- umysł.	47	27	26	70
Robotnicy wykwalifikowani	39	38	23	136
Robotnicy niewykwalifik.	32	44	24	68
Rolnicy	24	37	39	100
Prywatni przedsiębiorcy	40	26	33	35
Bierni zawodowo				
Renciści i emeryci	39	25	36	400
Uczniowie i studenci	33	35	31	50
Bezrobotni	33	38	29	97
Gospodynie domowe i inni	31	34	35	80
Dochody na jedną osobę				
Poniżej 750 tys.zł	30	28	42	172
750 tys. - 1249 tys.	34	36	30	273
1250 tys. - 1749 tys.	41	29	30	268
1750 tys. - 2249 tys.	36	37	27	200
2250 tys. i powyżej	36	37	28	266
Ocena własnych war. mater.				
Złe	34	34	32	532
Średnie	37	31	31	541
Dobre	36	38	26	130
Zainteresowanie polityką				
Duże	44	44	12	108
Średnie	41	34	25	498
Małe lub żadne	30	32	39	599
Udział w prakt. religijnych				
Kilka razy w tygodniu	30	31	39	75
Raz w tygodniu	38	31	31	696
Kilka razy w roku	34	36	30	308
W ogóle nie uczestniczy	29	40	31	124
Poglądy polityczne				
Lewica	48	29	23	267
Centrum	39	33	27	362
Prawica	29	50	21	253
Trudno powiedzieć	27	24	50	316



Tabela 8. Ocena działalności Rzecznika Praw Obywatelskich

(%)

	Aprobata	Deza- probata	Trudno powiedzieć	Liczba osób
Ogółem	70	9	21	1205
Płeć				
Mężczyźni	77	10	13	562
Kobiety	64	7	28	643
Wiek				
do 24 lat	67	7	26	158
25-34	73	10	17	199
35-44	70	11	19	285
45-54	75	7	18	192
55-64	74	9	17	195
65 lat i więcej	59	7	35	166
Miejsce zamieszkania				
Wieś	66	10	24	468
Miasto do 20 tys.	65	6	30	132
od 21 do 100 tys.	72	8	20	234
101-500 tys.	73	10	18	242
501 tys. i więcej mieszk.	83	7	10	130
Region				
Północny	70	9	22	155
Zachodni	68	6	26	119
Środkowo-zachodni	76	6	18	175
Środkowy	68	9	22	196
Wschodni	63	9	28	167
Południowo-wschodni	73	7	20	183
Południowo-zachodni	71	13	15	212
Wykształcenie				
Podstawowe	62	9	30	459
Zasadnicze zawodowe	68	12	20	318
Średnie	78	7	15	336
Wyższe	89	5	6	92
Grupa społ.-zaw. pracujący				
Kadra kier., inteligencja	87	8	5	70
Prac. umysł. niż. szczebla	76	10	14	97
Pracownicy fiz. - umysł.	71	10	20	70
Robotnicy wykwalifikowani	76	10	14	136
Robotnicy niewykwalifik.	61	6	33	68
Rolnicy	60	8	32	100
Prywatni przedsiębiorcy	76	13	10	35
Bierni zawodowo				
Renciści i emeryci	68	8	24	400
Uczniowie i studenci	88	0	12	50
Bezrobotni	64	13	23	97
Gospodynie domowe i inni	60	12	28	80
Dochody na jedną osobę				
Poniżej 750 tys. zł	58	11	31	172
750 tys. - 1249 tys.	68	9	24	274
1250 tys. - 1749 tys.	72	6	22	268
1750 tys. - 2249 tys.	72	11	17	200
2250 tys. i powyżej	78	9	13	266
Ocena własnych war. mater.				
Złe	66	10	24	532
Średnie	72	7	21	541
Dobre	78	9	12	130
Zainteresowanie polityką				
Duże	91	8	2	108
Średnie	79	9	12	499
Małe lub żadne	59	9	32	599
Udział w prakt. religijnych				
Kilka razy w tygodniu	44	17	39	75
Raz w tygodniu	71	8	21	696
Kilka razy w roku	72	8	20	309
W ogóle nie uczestniczy	77	9	14	124
Poglądy polityczne				
Lewica	78	9	12	267
Centrum	78	8	14	363
Prawica	74	14	12	253
Trudno powiedzieć	51	5	44	316

Tabela 9. Ocena działalności Najwyższej Izby Kontroli

(%)

	Aprobata	Deza- probata	Trudno powiedzieć	Liczba osób
Ogółem	46	24	30	1205
Płeć				
Mężczyźni	49	28	23	562
Kobiety	43	21	36	643
Wiek				
do 24 lat	55	17	28	158
25-34	51	24	25	199
35-44	52	27	21	285
45-54	42	28	31	192
55-64	41	28	31	195
65 lat i więcej	31	19	50	166
Miejsce zamieszkania				
Wieś	41	26	33	468
Miasto do 20 tys.	41	20	39	132
od 21 do 100 tys.	51	22	27	234
101-500 tys.	51	25	23	242
501 tys. i więcej mieszk.	50	24	26	130
Region				
Północny	46	23	31	155
Zachodni	58	21	20	119
Środkowozachodni	42	35	23	175
Środkowy	41	20	39	196
Wschodni	35	24	40	167
Południowo-wschodni	44	25	31	183
Południowo-zachodni	56	22	22	212
Wykształcenie				
Podstawowe	34	25	41	459
Zasadnicze zawodowe	52	24	24	318
Średnie	53	26	22	336
Wyższe	61	17	23	92
Grupa społ.-zaw. pracujący				
Kadra kier., inteligencja	66	18	16	70
Prac. umysł. niż. szczebla	53	22	25	97
Pracownicy fiz. - umysł.	55	27	18	70
Robotnicy wykwalifikowani	60	16	24	136
Robotnicy niewykwalifik.	33	40	27	68
Rolnicy	39	26	35	100
Prywatni przedsiębiorcy	53	28	19	35
Bierni zawodowo				
Renciści i emeryci	37	26	37	400
Uczniowie i studenci	59	18	23	50
Bezrobotni	42	31	27	97
Gospodynie domowe i inni	43	17	41	80
Dochody na jedną osobę				
Poniżej 750 tys. zł	39	25	36	172
750 tys. - 1249 tys.	44	28	28	274
1250 tys. - 1749 tys.	45	23	33	268
1750 tys. - 2249 tys.	51	25	24	200
2250 tys. i powyżej	50	22	28	266
Ocena własnych war. mater.				
Złe	44	28	28	532
Średnie	45	22	33	541
Dobre	59	18	24	130
Zainteresowanie polityką				
Duże	64	29	7	108
Średnie	53	27	20	499
Małe lub żadne	37	22	42	599
Udział w prakt. religijnych				
Kilka razy w tygodniu	24	33	42	75
Raz w tygodniu	47	22	31	696
Kilka razy w roku	45	25	29	309
W ogóle nie uczestniczy	54	27	19	124
Poglądy polityczne				
Lewica	45	30	25	267
Centrum	50	26	24	363
Prawica	57	26	17	253
Trudno powiedzieć	32	17	51	316

Tabela 10. Ocena działalności władz Pana(i) miasta/gminy

(%)

	Aprobata	Deza- probata	Trudno powiedzieć	Liczba osób
Ogółem	57	28	14	1205
Płeć				
Mężczyźni	59	30	11	562
Kobiety	56	27	17	643
Wiek				
do 24 lat	66	25	9	158
25-34	51	35	15	199
35-44	57	30	13	285
45-54	57	33	10	192
55-64	57	26	17	195
65 lat i więcej	59	17	24	166
Miejsce zamieszkania				
Wieś	66	23	11	468
Miasto do 20 tys.	58	28	14	132
od 21 do 100 tys.	55	30	15	234
101-500 tys.	49	36	15	242
501 tys. i więcej mieszk.	45	30	25	130
Region				
Północny	61	29	11	155
Zachodni	63	23	14	119
Środkowozachodni	74	21	5	175
Środkowy	39	33	28	196
Wschodni	52	29	19	167
Południowo-wschodni	60	29	12	183
Południowo-zachodni	57	31	12	212
Wykształcenie				
Podstawowe	60	23	17	459
Zasadnicze zawodowe	61	29	10	318
Średnie	55	31	15	336
Wyższe	43	41	16	92
Grupa społ.-zaw. pracujący				
Kadra kier., inteligencja	57	32	11	70
Prac.umysł.niż.szczebła	44	35	21	97
Pracownicy fiz.- umysł.	63	28	9	70
Robotnicy wykwalifikowani	57	31	11	136
Robotnicy niewykwalifik.	47	42	11	68
Rolnicy	72	23	5	100
Prywatni przedsiębiorcy	52	27	21	35
Bierni zawodowo				
Renciści i emeryci	59	22	19	400
Uczniowie i studenci	76	20	4	50
Bezrobotni	50	36	15	97
Gospodynie domowe i inni	51	34	15	80
Dochody na jedną osobę				
Poniżej 750 tys.zł	62	23	15	172
750 tys. - 1249 tys.	60	30	10	274
1250 tys. - 1749 tys.	60	27	12	268
1750 tys. - 2249 tys.	56	29	16	200
2250 tys. i powyżej	50	30	21	266
Ocena własnych war. mater.				
Złe	56	31	13	532
Średnie	59	25	16	541
Dobre	55	29	16	130
Zainteresowanie polityką				
Duże	59	32	9	108
Średnie	58	30	12	499
Małe lub żadne	56	26	18	599
Udział w prakt. religijnych				
Kilka razy w tygodniu	60	20	20	75
Raz w tygodniu	60	26	14	696
Kilka razy w roku	56	30	14	309
W ogóle nie uczestniczy	45	39	17	124
Poglądy polityczne				
Lewica	57	36	7	267
Centrum	59	30	11	363
Prawica	61	27	12	253
Trudno powiedzieć	54	21	25	316

Tabela 11. Ocena działalności policji państwowej

(%)

	Aprobata	Deza- probata	Trudno powiedzieć	Liczba osób
Ogółem	57	34	10	1205
Płeć				
Mężczyźni	58	36	6	562
Kobiety	55	32	13	643
Wiek				
do 24 lat	66	28	7	158
25-34	57	34	8	199
35-44	55	38	7	285
45-54	54	39	7	192
55-64	53	34	13	195
65 lat i więcej	56	28	16	166
Miejsce zamieszkania				
Wieś	64	26	10	468
Miasto do 20 tys.	57	35	8	132
od 21 do 100 tys.	55	39	6	234
101-500 tys.	49	36	14	242
501 tys. i więcej mieszk.	44	48	9	130
Region				
Północny	55	33	11	155
Zachodni	60	30	10	119
Środkowozachodni	70	26	4	175
Środkowy	41	47	12	196
Wschodni	57	33	10	167
Południowo-wschodni	65	29	6	183
Południowo-zachodni	51	37	12	212
Wykształcenie				
Podstawowe	59	28	13	459
Zasadnicze zawodowe	60	33	7	318
Średnie	53	39	8	336
Wyższe	43	49	7	92
Grupa społ.-zaw. pracujący				
Kadra kier., inteligencja	46	46	8	70
Prac.umysł.niż.szczebła	45	44	11	97
Pracownicy fiz. - umysł.	64	31	5	70
Robotnicy wykwalifikowani	51	40	9	136
Robotnicy niewykwalifik.	51	44	5	68
Rolnicy	73	20	7	100
Prywatni przedsiębiorcy	49	42	8	35
Bierni zawodowo				
Renciści i emeryci	55	32	13	400
Uczniowie i studenci	82	18	0	50
Bezrobotni	60	33	7	97
Gospodynie domowe i inni	57	31	12	80
Dochody na jedną osobę				
Poniżej 750 tys.zł	68	23	9	172
750 tys. - 1249 tys.	61	32	8	274
1250 tys. - 1749 tys.	57	36	8	268
1750 tys. - 2249 tys.	47	37	15	200
2250 tys. i powyżej	51	41	9	266
Ocena własnych war. mater.				
Złe	54	37	9	532
Średnie	59	31	10	541
Dobre	59	33	8	130
Zainteresowanie polityką				
Duże	56	41	3	108
Średnie	56	37	7	499
Małe lub żadne	57	30	13	599
Udział w prakt. religijnych				
Kilka razy w tygodniu	62	31	7	75
Raz w tygodniu	61	29	10	696
Kilka razy w roku	50	41	10	309
W ogóle nie uczestniczy	48	46	6	124
Poglądy polityczne				
Lewica	56	38	6	267
Centrum	58	35	7	363
Prawica	58	37	5	253
Trudno powiedzieć	54	28	18	316

Tabela 12. Ocena działalności wojska

(%)

	Aprobata	Deza- probata	Trudno powiedzieć	Liczba osób
Ogółem	76	8	16	1205
Płeć				
Mężczyźni	82	8	10	562
Kobiety	72	7	21	643
Wiek				
do 24 lat	73	12	15	158
25-34	77	7	16	199
35-44	77	10	13	285
45-54	81	5	14	192
55-64	73	7	20	195
65 lat i więcej	78	3	19	166
Miejsce zamieszkania				
Wieś	81	6	13	468
Miasto do 20 tys.	74	6	20	132
od 21 do 100 tys.	78	9	13	234
101-500 tys	71	9	19	242
501 tys.i więcej mieszk.	70	9	21	130
Region				
Północny	74	8	18	155
Zachodni	81	4	16	119
Środkowozachodni	85	5	11	175
Środkowy	67	8	25	196
Wschodni	79	6	15	167
Południowo-wschodni	82	6	12	183
Południowo-zachodni	71	14	15	212
Wykształcenie				
Podstawowe	76	7	17	459
Zasadnicze zawodowe	81	7	12	318
Średnie	73	9	18	336
Wyższe	78	9	12	92
Grupa społ.-zaw. pracujący				
Kadra kier., inteligencja	73	15	12	70
Prac.umysł.niż.szczebła	68	7	24	97
Pracownicy fiz.- umysł.	76	15	9	70
Robotnicy wykwalifikowani	74	14	12	136
Robotnicy niewykwalifik.	75	7	18	68
Rolnicy	85	4	12	100
Prywatni przedsiębiorcy	88	4	8	35
Bierni zawodowo				
Renciści i emeryci	78	4	18	400
Uczniowie i studenci	88	9	3	50
Bezrobotni	72	9	19	97
Gospodynie domowe i inni	70	6	24	80
Dochody na jedną osobę				
Poniżej 750 tys. zł	78	7	15	172
750 tys. - 1249 tys.	79	5	16	274
1250 tys. - 1749 tys.	78	8	13	268
1750 tys. - 2249 tys.	71	10	19	200
2250 tys. i powyżej	76	8	16	266
Ocena własnych war. mater.				
Złe	74	9	17	532
Średnie	77	7	16	541
Dobre	85	5	10	130
Zainteresowanie polityką				
Duże	83	10	8	108
Średnie	81	7	11	499
Małe lub żadne	71	7	21	599
Udział w prakt. religijnych				
Kilka razy w tygodniu	71	6	23	75
Raz w tygodniu	79	6	15	696
Kilka razy w roku	72	9	18	309
W ogóle nie uczestniczy	76	15	9	124
Poglądy polityczne				
Lewica	83	6	11	267
Centrum	79	10	11	363
Prawica	81	8	12	253
Trudno powiedzieć	65	6	30	316

Tabela 13. Ocena działalności banków państwowych

(%)

	Aprobata	Deza- probata	Trudno powiedzieć	Liczba osób
Ogółem	40	35	24	1205
Płeć				
Mężczyźni	42	39	19	562
Kobiety	39	32	29	643
Wiek				
do 24 lat	54	25	21	158
25-34	43	39	18	199
35-44	39	44	17	285
45-54	43	35	22	192
55-64	34	33	34	195
65 lat i więcej	31	30	40	166
Miejsce zamieszkania				
Wieś	37	36	27	468
Miasto do 20 tys.	40	30	30	132
od 21 do 100 tys.	43	37	19	234
101-500 tys.	42	35	23	242
501 tys. i więcej mieszk.	45	35	20	130
Region				
Północny	46	32	22	155
Zachodni	41	38	20	119
Środkowozachodni	40	43	16	175
Środkowy	37	30	33	196
Wschodni	49	28	23	167
Południowo-wschodni	31	43	26	183
Południowo-zachodni	41	33	26	212
Wykształcenie				
Podstawowe	32	35	33	459
Zasadnicze zawodowe	44	38	18	318
Średnie	47	32	21	336
Wyższe	46	43	11	92
Grupa społ.-zaw. pracujący				
Kadra kier., inteligencja	55	38	8	70
Prac.umysł.niż.szczebła	44	28	27	97
Pracownicy fiz. - umysł.	39	39	22	70
Robotnicy wykwalifikowani	45	36	19	136
Robotnicy niewykwalifik.	51	32	17	68
Rolnicy	32	50	18	100
Prywatni przedsiębiorcy	47	48	5	35
Bierni zawodowo				
Renciści i emeryci	36	31	33	400
Uczniowie i studenci	64	27	9	50
Bezrobotni	28	45	27	97
Gospodynie domowe i inni	38	29	33	80
Dochody na jedną osobę				
Poniżej 750 tys.zł	36	40	23	172
750 tys. - 1249 tys.	42	34	24	274
1250 tys. - 1749 tys.	43	32	26	268
1750 tys. - 2249 tys.	39	30	31	200
2250 tys. i powyżej	42	39	19	266
Ocena własnych war. mater.				
Złe	38	37	25	532
Średnie	41	33	26	541
Dobre	50	37	14	130
Zainteresowanie polityką				
Duże	44	49	7	108
Średnie	42	39	20	499
Małe lub żadne	39	30	31	599
Udział w prakt. religijnych				
Kilka razy w tygodniu	31	34	35	75
Raz w tygodniu	43	31	25	696
Kilka razy w roku	37	41	22	309
W ogóle nie uczestniczy	39	43	18	124
Poglądy polityczne				
Lewica	43	40	17	267
Centrum	47	33	20	363
Prawica	40	41	19	253
Trudno powiedzieć	31	30	39	316

Tabela 14. Ocena działalności banków prywatnych

(%)

	Aprobata	Deza- probata	Trudno powiedzieć	Liczba osób
Ogółem	21	43	36	1205
Płeć				
Mężczyźni	23	48	29	562
Kobiety	20	38	42	643
Wiek				
do 24 lat	44	33	23	158
25-34	24	49	27	199
35-44	20	50	29	285
45-54	18	41	42	192
55-64	12	41	48	195
65 lat i więcej	13	36	51	166
Miejsce zamieszkania				
Wieś	19	40	41	468
Miasto do 20 tys.	20	39	41	132
od 21 do 100 tys.	25	46	30	234
101-500 tys.	24	44	32	242
501 tys. i więcej mieszk.	19	49	32	130
Region				
Północny	28	39	33	155
Zachodni	21	54	25	119
Środkowozachodni	18	53	30	175
Środkowy	14	39	47	196
Wschodni	21	42	37	167
Południowo-wschodni	18	43	39	183
Południowo-zachodni	30	34	36	212
Wykształcenie				
Podstawowe	17	36	48	459
Zasadnicze zawodowe	23	48	29	318
Średnie	25	44	31	336
Wyższe	24	54	22	92
Grupa społ.-zaw. pracujący				
Kadra kier., inteligencja	35	51	14	70
Prac.umysł.niż.szczebła	18	43	38	97
Pracownicy fiz.- umysł.	25	45	30	70
Robotnicy wykwalifikowani	24	46	30	136
Robotnicy niewykwalifik.	21	48	31	68
Rolnicy	12	47	41	100
Prywatni przedsiębiorcy	23	51	26	35
Bierni zawodowo				
Renciści i emeryci	15	39	47	400
Uczniowie i studenci	62	29	9	50
Bezrobotni	21	45	33	97
Gospodynie domowe i inni	26	36	38	80
Dochody na jedną osobę				
Poniżej 750 tys.zł	20	43	37	172
750 tys. - 1249 tys.	19	44	37	274
1250 tys. - 1749 tys.	23	39	38	268
1750 tys. - 2249 tys.	26	35	40	200
2250 tys. i powyżej	20	49	30	266
Ocena własnych war. mater.				
Złe	18	46	36	532
Średnie	23	39	39	541
Dobre	27	46	27	130
Zainteresowanie polityką				
Duże	19	64	17	108
Średnie	23	45	32	499
Małe lub żadne	20	37	43	599
Udział w prakt. religijnych				
Kilka razy w tygodniu	20	36	44	75
Raz w tygodniu	20	42	39	696
Kilka razy w roku	24	44	32	309
W ogóle nie uczestniczy	23	48	29	124
Poglądy polityczne				
Lewica	18	52	30	267
Centrum	26	42	31	363
Prawica	25	44	31	253
Trudno powiedzieć	15	34	51	316

Tabela 15. Ocena działalności sądów

(%)

	Aprobata	Deza- probata	Trudno powiedzieć	Liczba osób
Ogółem	49	24	27	1205
Płeć				
Mężczyźni	51	27	22	562
Kobiety	47	21	31	643
Wiek				
do 24 lat	71	11	18	158
25-34	53	24	23	199
35-44	54	27	19	285
45-54	39	25	36	192
55-64	44	27	29	195
65 lat i więcej	32	28	41	166
Miejsce zamieszkania				
Wieś	50	23	28	468
Miasto do 20 tys.	43	23	34	132
od 21 do 100 tys.	51	21	27	234
101-500 tys.	47	28	25	242
501 tys. i więcej mieszk.	52	27	21	130
Region				
Północny	62	14	24	155
Zachodni	57	17	26	119
Środkowozachodni	52	25	23	175
Środkowy	46	23	32	196
Wschodni	46	27	28	167
Południowo-wschodni	39	31	30	183
Południowo-zachodni	47	28	25	212
Wykształcenie				
Podstawowe	41	22	37	459
Zasadnicze zawodowe	52	25	23	318
Średnie	55	24	21	336
Wyższe	57	32	11	92
Grupa społ.-zaw. pracujący				
Kadra kier., inteligencja	64	31	5	70
Prac. umysł. niż. szczebla	52	22	26	97
Pracownicy fiz. - umysł.	50	23	27	70
Robotnicy wykwalifikowani	50	27	24	136
Robotnicy niewykwalifik.	57	16	27	68
Rolnicy	47	17	36	100
Prywatni przedsiębiorcy	58	33	9	35
Bierni zawodowo				
Renciści i emeryci	40	27	33	400
Uczniowie i studenci	86	5	9	50
Bezrobotni	40	31	29	97
Gospodynie domowe i inni	54	19	28	80
Dochody na jedną osobę				
Poniżej 750 tys. zł	49	20	31	172
750 tys. - 1249 tys.	50	24	25	274
1250 tys. - 1749 tys.	50	22	27	268
1750 tys. - 2249 tys.	43	26	30	200
2250 tys. i powyżej	50	27	22	266
Ocena własnych war. mater.				
Złe	49	24	27	532
Średnie	47	23	30	541
Dobre	57	29	14	130
Zainteresowanie polityką				
Duże	55	33	12	108
Średnie	52	26	22	499
Małe lub żadne	45	21	34	599
Udział w prakt. religijnych				
Kilka razy w tygodniu	44	22	33	75
Raz w tygodniu	50	22	28	696
Kilka razy w roku	49	23	27	309
W ogóle nie uczestniczy	45	37	17	124
Poglądy polityczne				
Lewica	51	27	22	267
Centrum	51	27	23	363
Prawica	54	28	18	253
Trudno powiedzieć	41	16	43	316



Tabela 16. Ocena działalności telewizji publicznej

(%)

	Aprobata	Deza- probata	Trudno powiedzieć	Liczba osób
Ogółem	69	18	13	1204
Płeć				
Mężczyźni	71	18	11	562
Kobiety	67	18	15	642
Wiek				
do 24 lat	83	9	8	158
25-34	69	20	11	198
35-44	71	18	11	285
45-54	68	19	13	192
55-64	61	23	17	195
65 lat i więcej	63	19	18	166
Miejsce zamieszkania				
Wieś	72	15	13	466
Miasto do 20 tys.	68	21	12	132
od 21 do 100 tys.	68	17	15	234
101-500 tys.	67	19	14	242
501 tys. i więcej mieszk.	66	26	8	130
Region				
Północny	74	18	8	155
Zachodni	78	17	5	119
Środkowo-zachodni	77	15	8	175
Środkowy	62	18	20	196
Wschodni	65	17	18	167
Południowo-wschodni	69	19	12	183
Południowo-zachodni	64	20	16	210
Wykształcenie				
Podstawowe	68	15	17	459
Zasadnicze zawodowe	73	18	8	317
Średnie	69	20	11	336
Wyższe	61	29	11	92
Grupa społ.-zaw. pracujący				
Kadra kier., inteligencja	63	30	7	70
Prac. umysł. niż. szczebla	65	19	16	97
Pracownicy fiz. - umysł.	70	18	12	70
Robotnicy wykwalifikowani	70	21	9	135
Robotnicy niewykwalifik.	68	23	8	68
Rolnicy	71	9	21	100
Prywatni przedsiębiorcy	79	10	10	35
Bierni zawodowo				
Renciści i emeryci	66	19	15	400
Uczniowie i studenci	89	7	4	50
Bezrobotni	73	18	9	97
Gospodynie domowe i inni	71	15	13	80
Dochody na jedną osobę				
Poniżej 750 tys. zł	71	13	16	172
750 tys. - 1249 tys.	76	14	10	272
1250 tys. - 1749 tys.	70	18	12	268
1750 tys. - 2249 tys.	65	24	12	200
2250 tys. i powyżej	65	21	14	266
Ocena własnych war. mater.				
Złe	68	17	14	532
Średnie	68	18	14	541
Dobre	76	20	4	129
Zainteresowanie polityką				
Duże	68	23	8	108
Średnie	73	19	8	499
Małe lub żadne	66	17	17	597
Udział w prakt. religijnych				
Kilka razy w tygodniu	66	20	14	75
Raz w tygodniu	69	16	15	694
Kilka razy w roku	68	21	11	309
W ogóle nie uczestniczy	72	22	6	124
Poglądy polityczne				
Lewica	71	22	7	267
Centrum	69	20	11	361
Prawica	74	19	7	253
Trudno powiedzieć	63	12	25	316