



CENTRUM BADANIA OPINII SPOŁECZNEJ

SEKRETARIAT
OŚRODEK INFORMACJI

629 - 35 - 69, 628 - 37 - 04
693 - 46 - 92, 625 - 76 - 23

UL. ŻURAWIA 4A, SKR. PT.24
00 - 503 W A R S Z A W A
TELEFAX 629 - 40 - 89

INTERNET

<http://www.cbos.pl>

E-mail: sekretariat@cbos.pl

BS/133/2003

OCENY DZIAŁALNOŚCI PARLAMENTU I PREZYDENTA

KOMUNIKAT Z BADAŃ

WARSZAWA, SIERPIEŃ 2003

PRZEDRUK MATERIAŁÓW CBOS W CAŁOŚCI LUB W CZĘŚCI ORAZ WYKORZYSTANIE DANYCH EMPIRYCZNYCH
JEST DOZWOLONE WYŁĄCZNIE Z PODANIEM ŹRÓDŁA

W sierpniu¹ oceny najważniejszych instytucji władzy w państwie uległy tylko niewielkim zmianom. Nadal jednak społeczne opinie o pracy parlamentu obecnej kadencji, podobnie jak rządu, są wyjątkowo krytyczne. Jedyne urząd prezydenta oceniany jest pozytywnie przez większość ankietowanych.

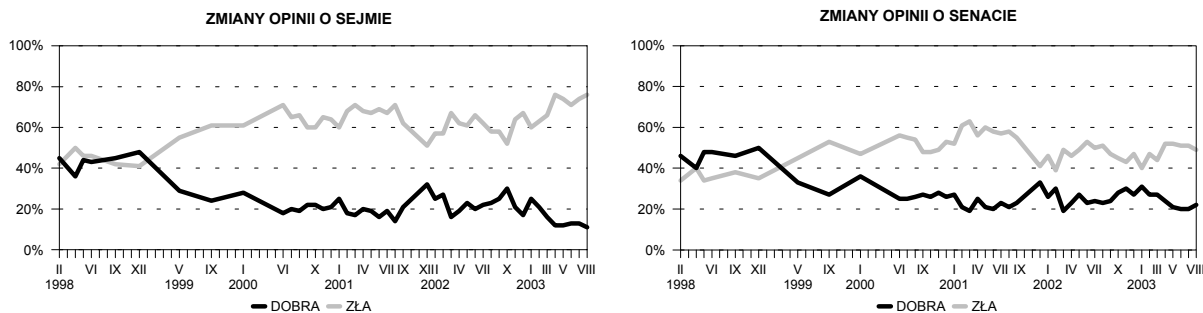
Chociaż tylko nieznacznie pogorszyły się oceny Sejmu, obecnie ma on najmniej zwolenników w swej historii - tylko co dziewiąty badany (11%) dobrze ocenia jego pracę. Negatywne opinie o działalności Sejmu wyraża ponad trzy czwarte Polaków (76%). Natomiast w niewielkim stopniu, podobnie jak notowania rządu², poprawiły się w sierpniu oceny Senatu. O działalności izby wyższej parlamentu negatywnie mówi niespełna połowa ankietowanych (49%), a ponad jedna piąta (22%) wyraża pozytywne opinie o jej funkcjonowaniu.

Tabela 1

Oceniane instytucje	Oceny*	Wskazania respondentów według terminów badań														Zmiany od VII do VIII 2003	
		VI	VII	VIII	IX	X	XI	XII	I	II	III	IV	V	VI	VII		VIII
		2002							2003								
		w procentach															
Sejm	dobra	20	22	23	25	30	21	17	25	21	16	12	12	13	13	11	-2
	zła	66	62	58	58	52	64	67	60	63	66	76	74	71	74	76	+2
Senat	dobra	23	24	23	24	28	30	27	31	27	27	24	21	20	20	22	+2
	zła	53	50	51	47	45	43	47	40	47	44	52	52	51	51	49	-2
*Pominięto „trudno powiedzieć”																	

¹ Badanie „Aktualne problemy i wydarzenia” (159) zrealizowano w dniach 1-4 sierpnia 2003 roku na liczącej 880 osób reprezentatywnej próbie losowo-adresowej dorosłych mieszkańców Polski.

² Patrz komunikat CBOS „Stosunek do rządu w sierpniu”, sierpień 2003.



O działalności Sejmu nieco bardziej krytycznie wypowiadają się osoby uczestniczące - według własnych deklaracji - w ostatnich wyborach do parlamentu (78%), niż te, które nie brały w nich udziału (71%). Wśród uczestników wyborów parlamentarnych w 2001 roku najbardziej krytyczni wobec działalności Sejmu obecnej kadencji są ówcześni wyborcy UW (88% złych ocen), AWSP (86%) oraz Samoobrony i PiS (po 84%).

Również wśród dzisiejszych zwolenników Samoobrony i PiS najwięcej jest negatywnych opinii na temat działalności Sejmu. Niewiele mniej krytyczni są respondenci kontestujący system polityczny w naszym kraju i niezamierzający brać udziału w wyborach parlamentarnych.

Tabela 2

Elektoraty*	Jak Pan(i) ocenia działalność Sejmu?		
	Dobrze	Źle	Trudno powiedzieć
	w procentach		
PSL**	18	64	17
SLD+UP	23	72	5
PO RP	23	75	2
LPR**	23	77	0
PiS	15	81	5
Samoobrona**	4	89	7
Niezdecydowani, na kogo głosować	6	70	25
Niezamierzający głosować lub niezdecydowani w tej sprawie	7	79	14

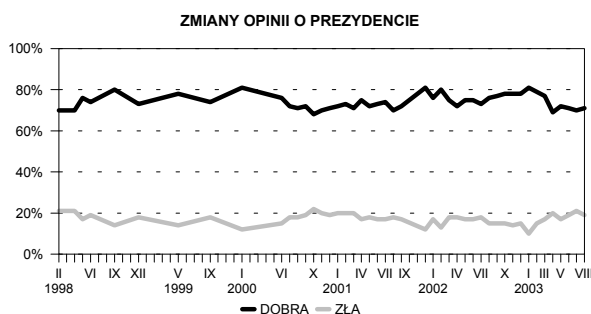
* Określone na podstawie **deklaracji głosowania w potencjalnych wyborach parlamentarnych**
 ** Dane dotyczące tych partii należy traktować z ostrożnością ze względu na niewielką liczebność ich zwolenników w badanej próbie

Prezydent jest obecnie jedyną instytucją władzy cieszącą się zaufaniem społecznym. W sierpniu również oceny działalności tego urzędu niemal się nie zmieniły i od kwietnia utrzymują się w zasadzie na tym samym poziomie. Prawie czterokrotnie więcej osób (71%) dobrze ocenia pracę prezydenta, niż wystawia mu oceny negatywne (19%).

Tabela 3

Oceniane instytucje	Oceny*	Wskazania respondentów według terminów badań														Zmiany od VII do VIII 2003	
		VI	VII	VIII	IX	X	XI	XII	I	II	III	IV	V	VI	VII		VIII
		2002							2003								
		w procentach															
Prezydent	dobra	75	73	76	77	78	78	78	81	79	77	69	72	71	70	71	+1
	zła	17	18	15	15	15	14	15	10	15	17	20	17	19	21	19	-2

*Pominięto „trudno powiedzieć”



Prezydent Aleksander Kwaśniewski cieszy się niemal pełnym poparciem zwolenników rządzącej koalicji SLD-UP. Zdecydowanie popierają jego działalność także sympatycy PSL oraz PO - ponad cztery piąte potencjalnych wyborców tych partii dobrze ocenia pracę urzędu prezydenta. Relatywnie najbardziej krytyczni pozostają zwolennicy LPR, wśród których opinie na ten temat są podzielone.

Tabela 4

Elektoraty*	Jak Pan(i) ocenia działalność prezydenta ?		
	Dobrze	Źle	Trudno powiedzieć
	w procentach		
SLD+UP	95	2	4
PSL**	86	14	0
PO RP	85	15	0
PiS	69	24	8
Samoobrona**	54	34	12
LPR**	43	41	16
Niezdecydowani, na kogo głosować	72	14	15
Niezamierzający głosować lub niezdecydowani w tej sprawie	67	23	11

* Określone na podstawie **deklaracji głosowania w potencjalnych wyborach parlamentarnych**
** Dane dotyczące tych partii należy traktować z ostrożnością ze względu na niewielką liczebność ich zwolenników w badanej próbie



W drugim miesiącu wakacji oceny najważniejszych instytucji władzy zmieniły się nieznacznie. Nadal utrzymują się wyjątkowo krytyczne opinie o działalności parlamentu, w tym szczególnie Sejmu. Ponadprzeciętne niezadowolenie z jego pracy wyrażają wyborcy uczestniczący w ostatnich wyborach, przede wszystkim zaś zwolennicy ugrupowań, które nie weszły do parlamentu.

Opracował
Krzysztof PANKOWSKI

A N E K S

Tabela 1. Jak by Pan(i) ocenił(a) działalność Sejmu?

(%)

	Dobrze	Źle	Trudno powiedzieć	Liczba osób
Ogółem	11	76	13	878
Płeć				
Mężczyźni	12	78	10	420
Kobiety	10	75	15	458
Wiek				
18-24 lat	15	71	14	136
25-34	14	76	10	160
35-44	10	76	13	140
45-54	9	78	12	192
55-64	10	81	9	112
65 lat i więcej	7	74	19	138
Miejsce zamieszkania				
Wieś	10	75	15	322
Miasto do 20 tys.	20	67	12	115
20-100 tys.	10	71	19	164
101-500 tys.	7	86	8	166
501 tys. i więcej mieszk.	12	81	6	111
Wykształcenie				
Podstawowe	9	73	18	235
Zasadnicze zawodowe	13	73	14	226
Średnie	11	79	10	331
Wyższe	13	82	6	86
Grupa społ.-zaw. pracujący				
Kadra kier., inteligencja	11	83	7	65
Prac.umysł.niż.szczębla	13	84	3	103
Pracownicy fiz.- umysł.	7	81	12	67
Robotnicy wykwalifikowani	12	71	17	74
Robotnicy niewykwalifik.	10	81	8	32
Rolnicy	9	79	12	51
Pracujący na własny rach.	7	78	15	26
Bierni zawodowo				
Renciści	4	80	16	101
Emeryci	12	74	14	158
Uczniowie i studenci	19	69	12	65
Bezrobotni	14	69	18	93
Gospodynie domowe i inni	9	69	22	45
Pracuje w:				
inst. państw., publicznej	9	87	5	140
spółce właścicieli				
prywatnych i państwa	18	73	9	70
sekt. pryw. poza rolnict.	10	77	13	163
prywatnym gosp. rolnym	10	76	13	52
Dochody na jedną osobę				
Do 299 zł	6	73	21	83
300-399	14	81	5	70
400-599	13	73	14	159
600-800	7	84	9	131
Powyżej 800 zł	12	82	5	142
Ocena własnych war. mater.				
Źłe	7	77	16	295
Średnie	10	77	13	409
Dobre	20	73	8	174
Udział w prakt. religijnych				
Kilka razy w tygodniu	10	74	16	55
Raz w tygodniu	11	75	14	441
1-2 razy w miesiącu	13	76	11	139
Kilka razy w roku	8	79	13	149
W ogóle nie uczestniczy	14	78	7	93
Poglądy polityczne				
Lewica	14	84	2	190
Centrum	12	79	9	273
Prawica	10	84	6	179
Trudno powiedzieć	8	60	32	234

Tabela 2. Jak by Pan(i) ocenił(a) działalność **Senatu?**

(%)

	Dobrze	Źle	Trudno powiedzieć	Liczba osób
Ogółem	22	49	29	878
Płeć				
Mężczyźni	24	51	25	420
Kobiety	20	47	33	458
Wiek				
18-24 lat	31	46	23	136
25-34	27	49	24	160
35-44	16	53	31	140
45-54	22	49	29	192
55-64	20	50	29	112
65 lat i więcej	14	44	42	138
Miejsce zamieszkania				
Wieś	17	54	29	322
Miasto do 20 tys.	29	45	26	115
20-100 tys.	29	39	33	164
101-500 tys.	16	53	31	166
501 tys. i więcej mieszk.	25	49	26	111
Wykształcenie				
Podstawowe	16	52	32	235
Zasadnicze zawodowe	20	49	31	226
Średnie	25	47	28	331
Wyższe	27	48	25	86
Grupa społ.-zaw. pracujący				
Kadra kier., inteligencja	27	49	24	65
Prac. umysł. niż. szczebla	27	50	23	103
Pracownicy fiz.- umysł.	17	59	24	67
Robotnicy wykwalifikowani	26	47	27	74
Robotnicy niewykwalifik.	19	63	18	32
Rolnicy	11	57	32	51
Pracujący na własny rach.	9	53	39	26
Bierni zawodowo				
Renciści	10	58	31	101
Emeryci	22	45	33	158
Uczniowie i studenci	34	32	34	65
Bezrobotni	27	43	30	93
Gospodynie domowe i inni	20	45	35	45
Pracuje w:				
inst. państw., publicznej	22	50	27	140
spółce właścicieli				
prywatnych i państwa	31	53	16	70
sekt. pryw. poza rolnict.	19	55	26	163
prywatnym gosp. rolnym	12	56	33	52
Dochody na jedną osobę				
Do 299 zł	19	53	27	83
300-399	16	62	22	70
400-599	25	45	31	159
600-800	15	52	33	131
Powyżej 800 zł	30	45	25	142
Ocena własnych war. mater.				
Źle	14	60	26	295
Średnie	20	46	34	409
Dobre	38	38	24	174
Udział w prakt. religijnych				
Kilka razy w tygodniu	33	38	29	55
Raz w tygodniu	20	47	34	441
1-2 razy w miesiącu	23	56	21	139
Kilka razy w roku	23	50	27	149
W ogóle nie uczestniczy	22	54	24	93
Poglądy polityczne				
Lewica	28	51	21	190
Centrum	27	52	21	273
Prawica	20	52	28	179
Trudno powiedzieć	13	41	46	234

Tabela 3. Jak by Pan(i) ocenił(a) działalność **prezydenta Aleksandra Kwaśniewskiego?**

(%)

	Dobrze	Źle	Trudno powiedzieć	Liczba osób
Ogółem	71	19	10	878
Płeć				
Mężczyźni	71	20	9	420
Kobiety	72	18	10	458
Wiek				
18-24 lat	84	9	7	136
25-34	77	16	7	160
35-44	65	28	7	140
45-54	73	18	9	192
55-64	66	21	13	112
65 lat i więcej	61	24	15	138
Miejsce zamieszkania				
Wieś	62	25	12	322
Miasto do 20 tys.	84	10	6	115
20-100 tys.	77	12	11	164
101-500 tys.	72	18	9	166
501 tys. i więcej mieszk.	75	22	3	111
Wykształcenie				
Podstawowe	63	23	14	235
Zasadnicze zawodowe	65	23	12	226
Średnie	78	16	5	331
Wyższe	84	8	7	86
Grupa społ.-zaw. pracujący				
Kadra kier., inteligencja	86	7	6	65
Prac. umysł. niż. szczebla	79	16	5	103
Pracownicy fiz.- umysł.	76	20	4	67
Robotnicy wykwalifikowani	70	19	11	74
Robotnicy niewykwalifik.	60	27	13	32
Rolnicy	54	39	7	51
Pracujący na własny rach.	75	22	3	26
Bierni zawodowo				
Renciści	61	25	14	101
Emeryci	68	20	13	158
Uczniowie i studenci	82	9	9	65
Bezrobotni	73	15	12	93
Gospodynie domowe i inni	73	16	10	45
Pracuje w:				
inst. państw., publicznej	75	18	7	140
spółce właścicieli				
prywatnych i państwa	80	15	6	70
sekt. pryw. poza rolnict.	75	17	8	163
prywatnym gosp. rolnym	54	38	8	52
Dochody na jedną osobę				
Do 299 zł	62	27	11	83
300-399	73	22	5	70
400-599	73	16	11	159
600-800	72	20	9	131
Powyżej 800 zł	81	15	3	142
Ocena własnych war. mater.				
Źle	60	28	12	295
Średnie	75	16	10	409
Dobre	82	13	5	174
Udział w prakt. religijnych				
Kilka razy w tygodniu	61	22	17	55
Raz w tygodniu	70	20	10	441
1-2 razy w miesiącu	73	18	9	139
Kilka razy w roku	73	16	11	149
W ogóle nie uczestniczy	79	18	3	93
Poglądy polityczne				
Lewica	87	8	5	190
Centrum	74	20	6	273
Prawica	65	30	6	179
Trudno powiedzieć	62	19	20	234