

K Z O M U N I K A T  
B A D A Ń

Warszawa, kwiecień 2011

[www.cbos.pl](http://www.cbos.pl) ● [sekretariat@cbos.pl](mailto:sekretariat@cbos.pl)

**BS/49/2011**

CZEKAJĄC NA BEATYFIKACJĘ  
JANA PAWŁA II



Znak jakości przyznany CBOS przez Organizację Firm Badania Opinii i Rynku  
13 stycznia 2011 roku

Fundacja Centrum Badania Opinii Społecznej  
ul. Żurawia 4a, 00-503 Warszawa  
e-mail: sekretariat@cbos.pl; info@cbos.pl  
<http://www.cbos.pl>  
(48 22) 629 35 69

W 2006 roku media opublikowały świadectwo francuskiej zakonnicy, która przypisuje swoje całkowite uzdrowienie z choroby Parkinsona wstawiennictwu Jana Pawła II. W styczniu 2011 roku świat obiegła wiadomość o uznaniu cudu za wstawiennictwem papieża Polaka, a ogłoszony przez Benedykta XVI dekret zwieńczył najkrótszy proces beatyfikacyjny we współczesnej historii Kościoła katolickiego.

Pierwszego maja Jan Paweł II zostanie włączony w poczet błogosławionych. Mając na uwadze to niecodzienne wydarzenie postanowiliśmy sprawdzić, czy pamięć i nauczanie Ojca Świętego wytrzymują próbę czasu, a jego beatyfikacja uważana jest za wydarzenie znaczące dla Polski i świata. Trzeba zaznaczyć, że badanie realizowaliśmy przed 6. rocznicą śmierci Jana Pawła II, a więc jej obchody nie mogły wpłynąć na wyniki sondażu<sup>1</sup>.

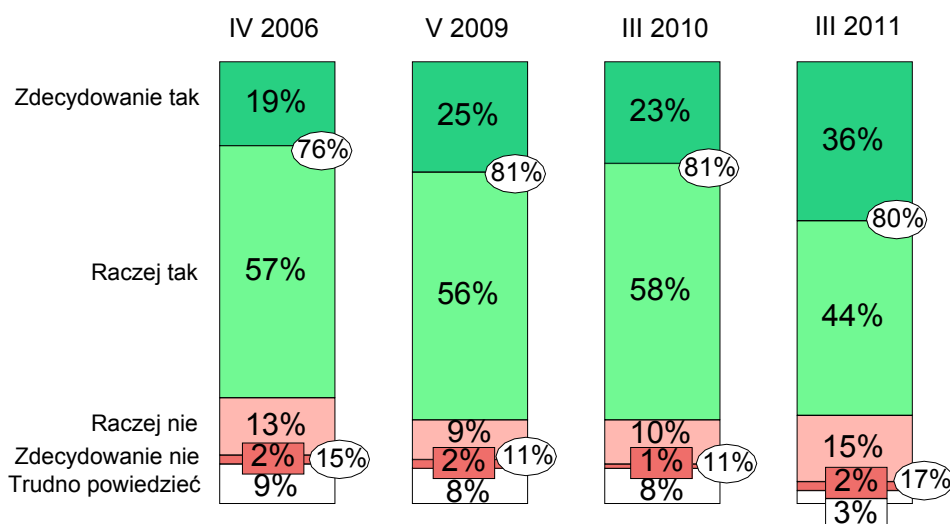
## OCENY

Mimo upływu lat społeczna ocena wpływu działalności papieża Polaka na losy ojczyzny nie ulega większym zmianom. Cztery piąte badanych (80%) uważa, że Jan Paweł II przyczynił się do **przemiany życia większości rodaków**. Przekonanie to jest obecnie równie częste jak w ostatnich dwóch latach i nieco częstsze (o 4 punkty) niż w roku 2006 – rok po śmierci Ojca Świętego. Warto przy tym zaznaczyć, że w ostatnim roku znacząco wzrósł (o 13 punktów) odsetek ankietowanych, którzy zdecydowanie zauważają przemianę życia Polaków pod wpływem Jana Pawła II. Wyniki tegorocznego badania wskazują zarazem na zawężenie grupy osób niemających zdania w omawianej kwestii (3%, od roku 2010 spadek o 5 punktów). Zmniejszenie się odsetka respondentów niezdecydowanych nastąpiło, jak się wydaje, kosztem zwiększenia się liczby osób niedostrzegających w działaniach Jana Pawła II źródła przemian (17%, wzrost o 6 punktów). Można więc przypuszczać, że krótko po śmierci papieża opinia ta nie była wyrażana *explicite*. Hipoteza ta wymaga jednak potwierdzenia w kolejnych pomiarach.

---

<sup>1</sup> Wspólny projekt badawczy CBOS i Centrum Myśli Jana Pawła II dotyczący percepcji osoby Jana Pawła II i jego nauczania zrealizowany został w ramach badania „Omnibus”, które przeprowadzono w dniach 12 – 17 marca 2011 roku na liczącej 1109 osób reprezentatywnej próbie losowej dorosłych mieszkańców Polski.

RYS. 1. CZY ŚWIADECTWO ŻYCIA I NAUCZANIE JANA PAWŁA II W JAKIMŚ STOPNIU PRZYCZYNIŁY SIĘ DO PRZEMIANY ŻYCIA WIEKSZOŚCI POLAKÓW CZY RACZEJ NIE?

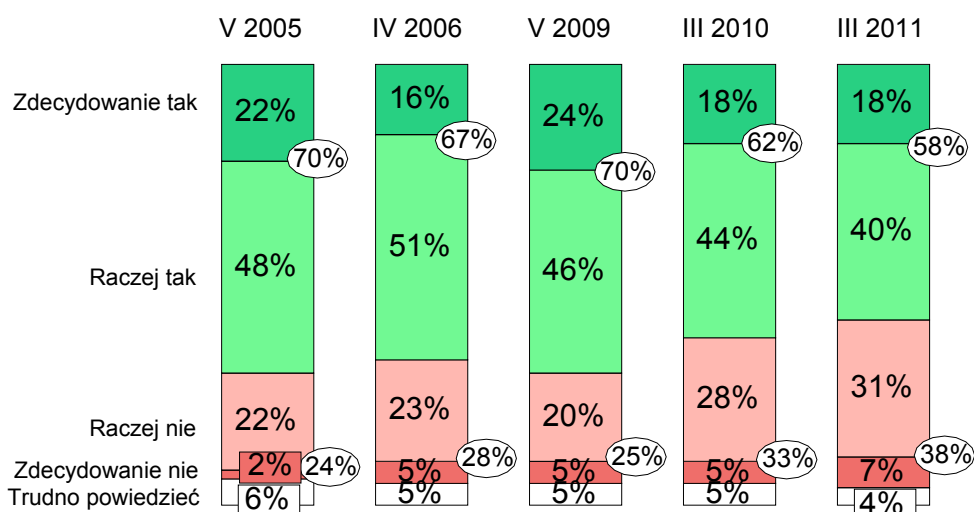


Mimo iż we wszystkich kategoriach społeczno-demograficznych dominują osoby przekonane, że świadectwo życia i nauczanie Ojca Świętego przyczyniły się do przemiany życia większości Polaków, opinie na ten temat są do pewnego stopnia zróżnicowane społecznie. O znaczącej roli dokonań Jana Pawła II nieco rzadziej przeświadczeni są respondenci z największych miast (70%), mający wyższe wykształcenie (71%), deklarujący poglądy lewicowe (67%) oraz relatywnie wyższe dochody *per capita* (zob. tabele aneksowe).

Przekonanie respondentów o wpływie działalności papieża na życie większości Polaków wiąże się z częstszym ocenianiem jej jako znaczącej dla nich samych<sup>2</sup>. Ta druga opinia jest jednak wyrażana rzadziej niż pierwsza i w mniejszym stopniu opiera się próbie czasu. Pogląd o doniosłej roli świadectwa życia i nauczania Jana Pawła II dla **przemian własnego życia** podziela obecnie blisko trzy piąte Polaków (58%). Jest to o 4 punkty mniej niż w roku ubiegłym i o 12 punktów mniej niż dwa lata temu, od kiedy odsetek takich wskazań zaczął się zmniejszać.

<sup>2</sup> Tau-b=0,41; p<0,001 (pominięto „trudno powiedzieć”).

RYS. 2. CZY ŚWIADECTWO ŻYCIA I NAUCZANIE JANA PAWŁA II W JAKIMŚ STOPNIU PRZYCZYNIŁY SIĘ DO PRZEMIANY PANA(I) ŻYCIA CZY RACZEJ NIE?



O osobistych przemianach, jakie dokonały się pod wpływem papieża Jana Pawła II, rzadziej mówią mieszkańcy dużych miast, zwłaszcza liczących od 101 tys. do 500 tys. ludności (44%), badani najmłodsi – w wieku 18-24 lata (50%), w tym uczniowie i studenci (48%), a także osoby określające swoje poglądy polityczne jako lewicowe (42%). Częściej natomiast deklaracje takie składają mieszkańcy najmniejszych miast (73%) oraz rolnicy (70%) – zob. tabele aneksowe.

Duży wpływ osoby Ojca Świętego na własne życie częściej dostrzegają respondenci uczestniczący w mszach odprawianych w trakcie pielgrzymek Jana Pawła II do Polski i uczący się o nim w szkole. Na deklaracje badanych wpływa też udział w praktykach religijnych (im intensywniejszy, tym większy odsetek odpowiedzi twierdzących) oraz, dość wyraźnie z nim związane<sup>3</sup>, subiektywne poczucie wiary – zob. tabele aneksowe.

<sup>3</sup> Tau-b=0,40; p<0,001.

Tabela 1

Czy uważa Pan(i) siebie za osobę:	Czy świadectwo życia i nauczanie Jana Pawła II w jakimś stopniu przyczyniły się do <b>przemiany życia większości Polaków</b> czy raczej nie?				
	Zdecydowanie tak	Raczej tak	Raczej nie	Zdecydowanie nie	Trudno powiedzieć
	w procentach				
– głęboko wierzącą	50	37	11	0	2
	<b>87</b>		<b>11</b>		
– wierzącą	35	46	15	1	3
	<b>81</b>		<b>16</b>		
– raczej niewierzącą*	22	45	13	10	10
	<b>67</b>		<b>23</b>		
– całkowicie niewierzącą*	15	35	36	14	0
	<b>50</b>		<b>50</b>		

\* Z uwagi na małą liczbę osób określających się jako „raczej niewierzące” (N=44) i „całkowicie niewierzące” (N=31) wyniki należy interpretować z ostrożnością

Tabela 2

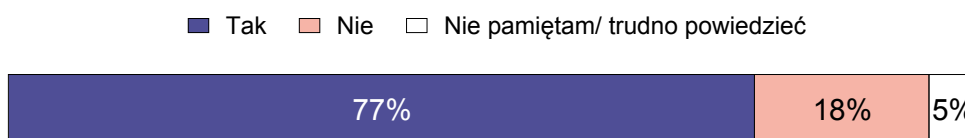
Czy uważa Pan(i) siebie za osobę:	Czy świadectwo życia i nauczanie Jana Pawła II w jakimś stopniu przyczyniły się do <b>przemiany Pana(i) życia</b> czy raczej nie?				
	Zdecydowanie tak	Raczej tak	Raczej nie	Zdecydowanie nie	Trudno powiedzieć
	w procentach				
– głęboko wierzącą	35	45	15	5	0
	<b>80</b>		<b>20</b>		
– wierzącą	17	42	31	5	5
	<b>59</b>		<b>36</b>		
– raczej niewierzącą*	8	10	51	31	0
	<b>18</b>		<b>82</b>		
– całkowicie niewierzącą*	2	7	38	53	0
	<b>9</b>		<b>91</b>		

\* Z uwagi na małą liczbę osób określających się jako „raczej niewierzące” (N=44) i „całkowicie niewierzące” (N=30) wyniki należy interpretować z ostrożnością

## PAMIĘĆ I MODLITWA

Przejawem pielęgnowania pamięci o ważnej osobie jest słuchanie opowieści o niej i wspomnianie jej. Ponad trzy czwarte badanych (77%) twierdzi, że zdarzyło im się **słuchać opowieści** członków rodziny bądź znajomych o Janie Pawle II.

RYS. 3. CZY KIEDYKOLWIEK SLUCHAL(A) PAN(I) OPowieści KOGOŚ Z RODZINY, ZNAJOMYCH O JANIE PAWLE II?



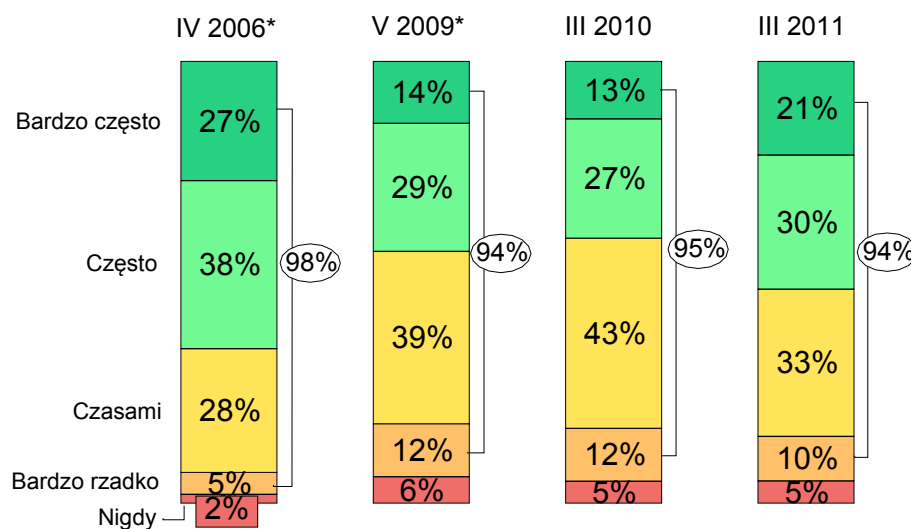
Słuchanie opowieści o Janie Pawle II deklaruje większość badanych ze wszystkich grup społeczno-demograficznych. Trzeba jednak zaznaczyć, że do podtrzymywania pamięci o papieżu rzadziej przyznają się ankietowani o poglądach lewicowych (69%) i mieszkańcy większych miast (powyżej 20 tys. ludności), natomiast częściej – osoby żyjące na wsi (83%) i w małych miastach (86%), uczniowie i studenci (84%), respondenci najmłodszy (88%) oraz relatywnie gorzej sytuowani (zob. tabele aneksowe).

W wymiarze osobistych doświadczeń religijnych odpowiedziom twierdzącym sprzyja udział w mszach odprawianych w trakcie pielgrzymek Jana Pawła II do Polski (80%), deklarowana nauka o Ojcu Świętym w szkole (89%), uczestnictwo w praktykach religijnych oraz subiektywne poczucie wiary – o słuchaniu opowieści o Janie Pawle II mówi 86% osób głęboko wierzących i 53% całkowicie niewierzących<sup>4</sup> (zob. tabele aneksowe).

W tym roku mija sześć lat od śmierci papieża Polaka. Niemal wszyscy badani (94%) przyznają, że w tym czasie **wspominali** Ojca Świętego. Od trzech lat odsetek respondentów, którzy w swoich rozmowach przywoływali postać Jana Pawła II, utrzymuje się na tym samym poziomie, nieznacznie niższym (o 3–4 punkty) od zarejestrowanego w pierwszą rocznicę jego śmierci. Warto natomiast zauważyć, iż w porównaniu z rokiem ubiegłym zwiększyła się (o 8 punktów, do 21%) grupa osób rozmawiających o papieżu bardzo często, a zmalała (o 10 punktów, do 33%) – wspominających go czasami.

<sup>4</sup> Z uwagi na małą liczbę osób określających się jako „całkowicie niewierzące” (N=31) wyniki należy interpretować z ostrożnością.

**RYS. 4. MIJA JUŻ SZEŚĆ LAT OD ŚMIERCI PAPIEŻA JANA PAWŁA II. CZY W TYM CZASIE WSPOMINAŁ(A) PAN(I) JANA PAWŁA II, ROZMAWIAŁ(A) O NIM CZY RACZEJ NIE?**



\* W badaniach z roku 2006 i 2009 pytanie brzmiało: „Czy w ciągu ostatniego roku wspominał(a) Pan(i) Jana Pawła II, rozmawiał(a) o nim, czy raczej nie?”. Pominięto „trudno powiedzieć”

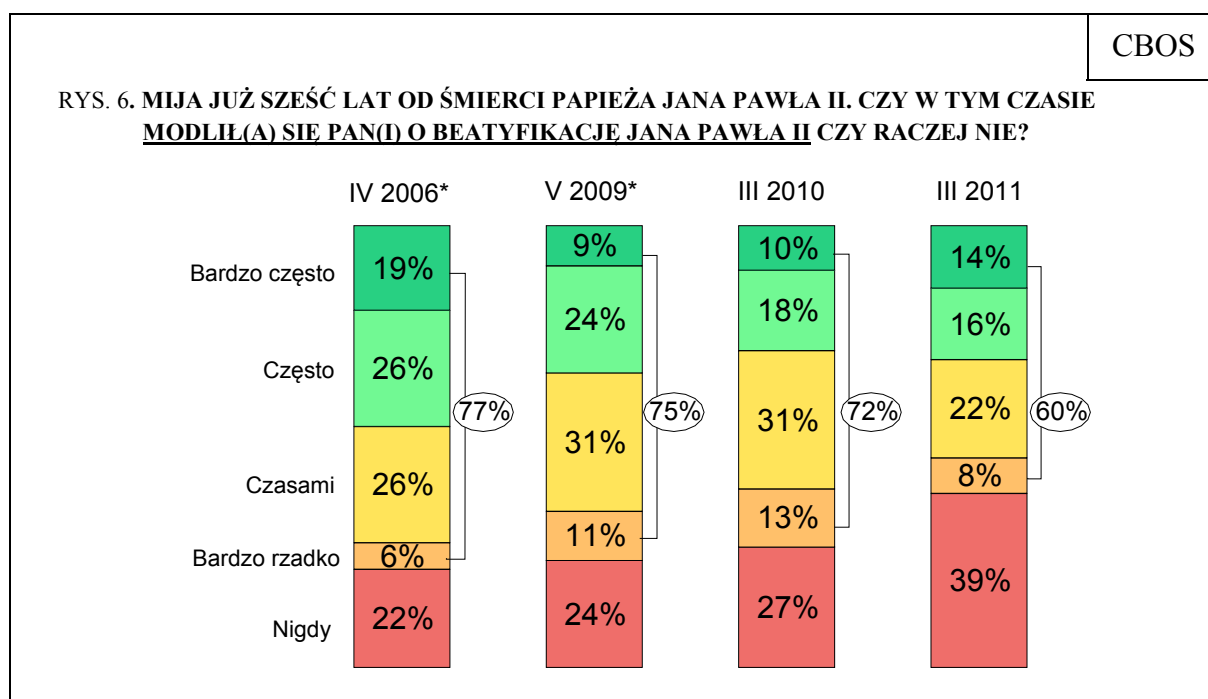
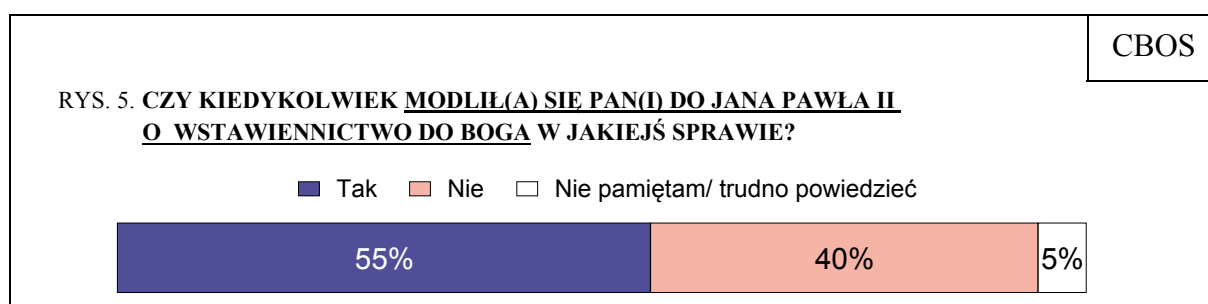
Ci, którzy twierdzą, że po śmierci papieża Jana Pawła II wspominali go lub rozmawiali o nim, dominują we wszystkich grupach społecznych. O ile cechy społeczno-demograficzne badanych raczej nie różnicują ogólnych deklaracji, o tyle są nie bez znaczenia dla częstotliwości przywoływania wspomnień – większej wśród kobiet, osób określających swoje poglądy polityczne jako prawicowe, respondentów żyjących w mniejszych miejscowościach, gorzej wykształconych i sytuowanych, a także – w odróżnieniu od deklaracji dotyczących słuchania opowieści o papieżu – relatywnie starszych (zob. tabele aneksowe).

Częstszym rozmowom o Ojcu Świętym sprzyja deklarowany udział w mszach odprawianych w trakcie pielgrzymek Jana Pawła II do Polski, jak i obecne uczestnictwo w praktykach religijnych (zob. tabele aneksowe). Istotna okazuje się również ocena własnej wiary – wśród respondentów całkowicie niewierzących nikt nie wspominał papieża bardzo często, a najliczniejszą grupę stanowią ci, którzy od jego śmierci w ogóle o nim nie rozmawiali (33%)<sup>5</sup>.

<sup>5</sup> Z uwagi na małą liczbę osób określających się jako „całkowicie niewierzące” (N=31) wyniki należy interpretować z ostrożnością.



Świadectwem uznania czyjejs świętości jest pamięć modlitewna, która wyraża się w kierowaniu do zmarłego prośb o wstawiennictwo do Boga oraz w modlitwie o jego beatyfikację. Ponad połowa respondentów (55%), nie czekając na ogłoszenie Jana Pawła II błogosławionym, **prosiła za jego pośrednictwem o pomoc** w jakiejś sprawie. Nieznacznie większa grupa (60%) przyznaje, iż po śmierci Ojca Świętego **modliła się o jego beatyfikację**. Liczba tego rodzaju deklaracji zmniejszała się w kolejnych badaniach (od 2006 roku spadek o 17 punktów).



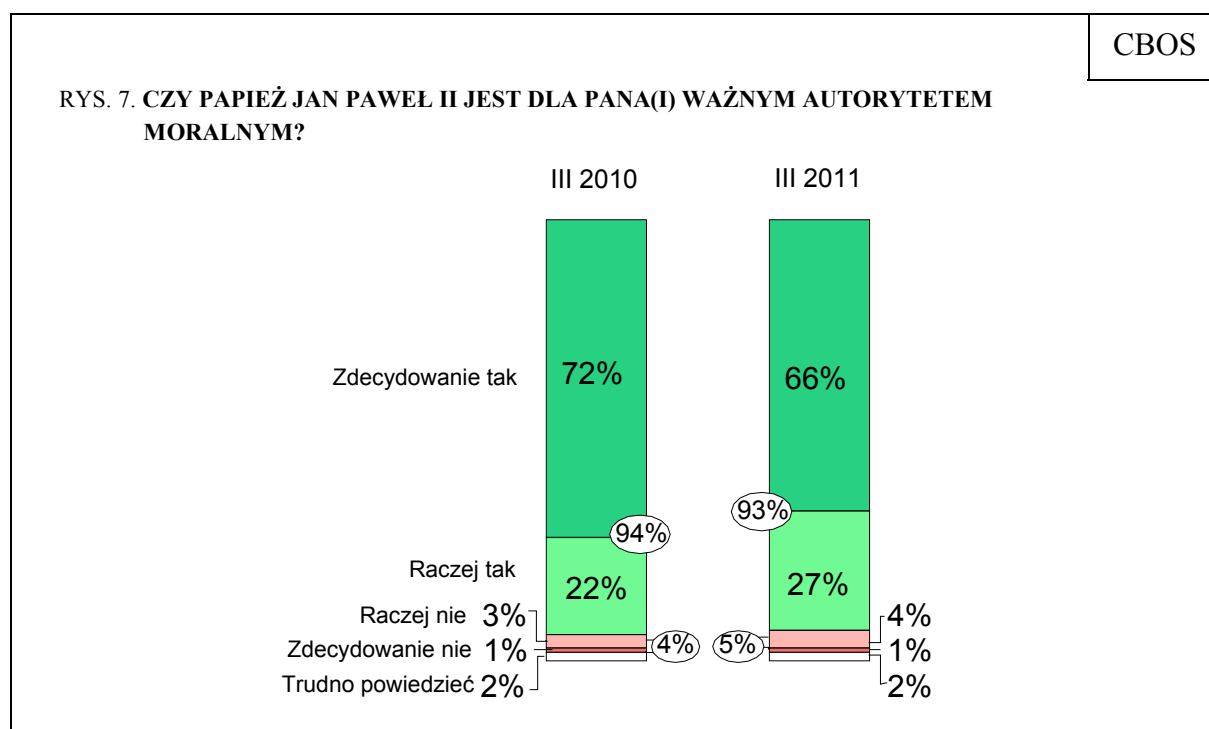
\* W badaniach z roku 2006 i 2009 pytanie brzmiało: „Czy w ciągu ostatniego roku modlił(a) się Pan(i) o beatyfikację Jana Pawła II czy raczej nie?”. Pominięto „trudno powiedzieć”

O podtrzymywaniu pamięci w wymiarze modlitwy częściej mówią osoby z małych miejscowości, gorzej wykształcone, deklarujące prawicowe poglądy polityczne oraz niższe dochody *per capita*, znacznie częściej też starsze niż młodsze (zob. tabele aneksowe).

Pamięć modlitewna jest pielęgnowana w większym stopniu przez respondentów uczestniczących w mszach odprawianych w trakcie pielgrzymek Ojca Świętego do ojczyzny, częściej praktykujących religijnie oraz bardziej wierzących (zob. tabele aneksowe) – o wstawiennictwo Jana Pawła II w jakiejś sprawie oraz za jego beatyfikację modliło się blisko cztery piąte głęboko wierzących (po 79%), podczas gdy niemal wszyscy całkowicie niewierzący nie czynili tego nigdy (odpowiednio: 97% i 93%)<sup>6</sup>.

### AUTORYTET JANA PAWŁA II I JEGO NAUCZANIE W ŻYCIU POLAKÓW

Wśród Polaków powszechne (93%) jest przeświadczenie, że Jan Paweł II jest **autorytetem moralnym**. Mimo że większość (66%) nie ma co do tego żadnych wątpliwości, w ciągu ostatnich dwunastu miesięcy nieznacznie zwiększyła się grupa respondentów bardziej powściągliwych w wyrażaniu opinii (wzrost wskazań „raczej tak” o 5 punktów, do 27%).



Chociaż położenie społeczne badanych nie wpływa na uznawanie Jana Pawła II za autorytet moralny – we wszystkich kategoriach wyraźnie przeważają osoby uważające go za wzór do naśladowania – znajduje ono odzwierciedlenie w częstości odpowiedzi

<sup>6</sup> Z uwagi na małą liczbę osób określających się jako „całkowicie niewierzące” (N=30) wyniki należy interpretować z ostrożnością.

„zdecydowanie tak”. Rzadziej wskazują ją respondenci relatywnie młodszy, przede wszystkim w wieku 18-24 lata (50%), w tym uczniowie i studenci (47%). Pogląd o bardzo dużym znaczeniu przesłania moralnego papieża Polaka okazuje się też nieco rzadziej niż przeciętnie wskazywany przez badanych o poglądach lewicowych (58%), mężczyzn (61%), osoby dobrze oceniające własne warunki materialne (61%), legitymujące się wyższym wykształceniem (51%) – zob. tabele aneksowe.

Uznanie Jana Pawła II za autorytet moralny nie gwarantuje stosowania się do jego nauk. **Kierowanie się w życiu wskazaniem Ojca Świętego** deklaruje 71% respondentów uważających go za wzór do naśladowania, czyli dwie trzecie ogółu (66%). Obserwowany krótko po śmierci Jana Pawła II najwyższy odsetek opinii świadczących o przywiązywaniu wagi do nauczania papieża zmniejszał się w kolejnych latach (od 2005 roku spadek o 18 punktów). Obecnie utrzymuje się na poziomie ubiegłorocznym.

ODPOWIEDZI RESPONDENTÓW, DLA KTÓRYCH JAN PAWEŁ II JEST AUTORYTETEM MORALNYM (N = 1026)

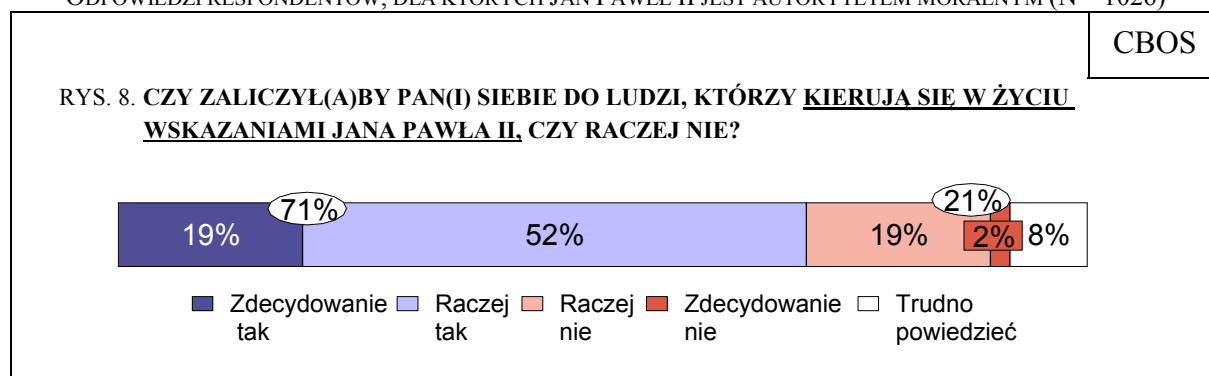


Tabela 3

Czy zaliczył(a)by Pan(i) siebie do ludzi, którzy <b>kierują się w życiu wskazaniem Jana Pawła II</b> , czy raczej nie?	Wskazania respondentów według terminów badań											
	VIII 2002*		V 2005		IV 2006		V 2009		III 2010		III 2011	
	w procentach											
Zdecydowanie tak	17	77	27	84	18	78	16	73	11	65	17	66
Raczej tak	60		57		60		57		54		49	
Raczej nie	11	14	10	11	15	18	15	19	23	29	21	26
Zdecydowanie nie	3		1		3		4		6		5	
Trudno powiedzieć	9		5		4		8		6		8	

\* Badanie było realizowane przed wizytą papieża w kraju. Zadaliśmy wtedy pytanie: „Czy zaliczył(a)by Pan(i) siebie do ludzi, którzy w życiu codziennym – w swoich poglądach, w stosunku do ludzi, do pracy, do innych spraw – starają się kierować wskazówkami i naukami Jana Pawła II?”

Mimo że osoby kierujące się wskazaniem Jana Pawła II dominują we wszystkich grupach społecznych, o wcielaniu w życie papieskiego nauczania zdecydowanie częściej

niż inni mówią respondenci o prawicowej orientacji politycznej (81%), rzadziej natomiast badani deklarujący poglądy lewicowe (53%), uczniowie i studenci (48%), osoby w wieku 18–24 lata (48%) oraz relatywnie lepiej oceniające warunki materialne swoich gospodarstw domowych (zob. tabele aneksowe).

To, czy badani dostrzegają w osobie Jana Pawła II autorytet moralny oraz czy kierują się przesłaniem płynącym z jego nauk, dość wyraźnie zależy od ich doświadczeń i przekonań religijnych. Uznawanie autorytetu i stosowanie się do treści nauczania papieża Polaka jest bardziej powszechne wśród osób głęboko wierzących i często praktykujących religijnie. W mniejszym stopniu sprzyja temu także udział w mszach odprawianych w trakcie pielgrzymek Jana Pawła II do Polski (zob. tabele aneksowe).

Tabela 4

Czy uważa Pan(i) siebie za osobę:	Czy papież Jan Paweł II jest dla Pana(i) <b>ważnym autorytetem moralnym?</b>				
	Zdecydowanie tak	Raczej tak	Raczej nie	Zdecydowanie nie	Trudno powiedzieć
	w procentach				
– głęboko wierzącą	90	7	0	3	0
	<b>97</b>		<b>3</b>		
– wierzącą	67	28	3	0	2
	<b>95</b>		<b>3</b>		
– raczej niewierzącą*	24	47	20	2	7
	<b>71</b>		<b>22</b>		
– całkowicie niewierzącą*	19	23	19	29	10
	<b>42</b>		<b>48</b>		

\* Z uwagi na małą liczbę osób określających się jako „raczej niewierzące” (N=44) i „całkowicie niewierzące” (N=31) wyniki należy interpretować z ostrożnością

Tabela 5

Czy uważa Pan(i) siebie za osobę:	Czy zaliczył(a)by Pan(i) siebie do ludzi, którzy <b>kierują się w życiu wskazaniem Jana Pawła II, czy raczej nie?</b>				
	Zdecydowanie tak	Raczej tak	Raczej nie	Zdecydowanie nie	Trudno powiedzieć
	w procentach				
– głęboko wierzącą	44	40	10	3	3
	<b>84</b>		<b>13</b>		
– wierzącą	16	53	20	2	9
	<b>69</b>		<b>22</b>		
– raczej niewierzącą*	7	16	58	17	2
	<b>23</b>		<b>75</b>		
– całkowicie niewierzącą*	0	10	23	64	3
	<b>10</b>		<b>87</b>		

\* Z uwagi na małą liczbę osób określających się jako „raczej niewierzące” (N=43) i „całkowicie niewierzące” (N=30) wyniki należy interpretować z ostrożnością

### W OCZEKIWANIU NA BEATYFIKACJĘ

W społeczeństwie powszechne jest przekonanie, że **wyniesienie Jana Pawła II na ołtarze będzie ważnym wydarzeniem** dla Polaków (95%) i dla Polski (93%), a w nieco mniejszym stopniu – dla rodzin respondentów (85%) i dla nich samych (83%). Ponad dwie trzecie ankietowanych ocenia zapowiadaną beatyfikację jako znaczącą dla Europy i świata (odpowiednio: 71% i 70%).

Tabela 6

Jak Pan(i) sądzi, czy zapowiadana <b>beatyfikacja Jana Pawła II będzie ważnym czy też raczej mało ważnym wydarzeniem dla:</b>	Bardzo ważnym	Dość ważnym	Ważnym (łącznie)	Mało ważnym	W ogóle nieważnym	Nieważnym (łącznie)	Trudno powiedzieć	Średnie na skali 0–3*
	w procentach							
– Polaków	71	24	<b>95</b>	3	0	<b>3</b>	2	2,68
– Polski	70	23	<b>93</b>	5	0	<b>5</b>	2	2,66
– Pana(i) rodziny	50	35	<b>85</b>	10	2	<b>12</b>	3	2,37
– Pana(i) osobiście	50	33	<b>83</b>	12	3	<b>15</b>	2	2,32
– Europy	31	40	<b>71</b>	20	3	<b>23</b>	6	2,06
– świata	29	41	<b>70</b>	20	4	<b>24</b>	6	2,01

\* Pominięto „trudno powiedzieć”

Zbliżająca się beatyfikacja Ojca Świętego jest więc postrzegana jako wydarzenie najwyższej wagi, choć w porównaniu z rokiem ubiegłym we wszystkich analizowanych aspektach przybyło osób uważających ją za nieistotną.

Tabela 7

Jak Pan(i) sądzi, czy zapowiadana <b>beatyfikacja Jana Pawła II będzie ważnym czy też raczej mało ważnym wydarzeniem dla:</b>	Ważnym		Nieważnym		Trudno powiedzieć	
	III 2010	III 2011	III 2010	III 2011	III 2010	III 2011
	w procentach					
– Polaków	98	95	1	3	4	2
– Polski	98	93	1	5	1	2
– Pana(i) rodziny	90	85	8	12	2	3
– Pana(i) osobiście	89	83	10	15	1	2
– Europy	89	71	8	23	3	6
– świata	83	70	14	24	3	6

O tym, że beatyfikacja Jana Pawła II będzie ważnym wydarzeniem, relatywnie częściej przekonane są osoby starsze, z mniejszych miejscowości, deklarujące poglądy prawicowe oraz gorzej wykształcone. Dotyczy to przede wszystkim jej znaczenia w wymiarze osobistym

i międzynarodowym. We wszystkich aspektach postrzeganiu beatyfikacji jako ważnej sprzyja też częstszy udział w praktykach religijnych i głębsza wiara (zob. tabele aneksowe).



*Santo subito!* – wykrzykiwały tłumy wiernych zgromadzonych na placu Świętego Piotra w dniu pogrzebu Jana Pawła II. Dla wielu bowiem papież Polak już za życia był osobą świętą. Odczucie to wydaje się dość powszechne wśród Polaków, którzy w większości uważają Karola Wojtyłę za jedną z najwybitniejszych postaci w historii – rodaka, z którego są niezwykle dumni<sup>7</sup>.

Pamięć o Ojcu Świętym jest w Polsce wciąż żywa, a rola przypisywana jego działalności – znacząca. I choć Jan Paweł II pozostaje kimś wyjątkowym dla przeważającej części rodaków, zwłaszcza tych bardziej religijnych, pamięć o jego dokonaniach nie do końca opiera się próbie czasu, choćby ze względu na to, że w dorosłe życie wchodzi kolejne młode roczniki, które pontyfikatu Jana Pawła II nie miały szansy przeżyć świadomie. Od śmierci papieża minęło już sześć lat. W tym czasie zmalała liczba osób uważających świadectwo życia Jana Pawła II za ważne dla ich własnego życia, z roku na rok mniej osób deklaruje też, że kieruje się jego wskazaniem. Również zbliżająca się beatyfikacja Ojca Świętego – chociaż nadal postrzegana jako wydarzenie bez precedensu – jest dziś oceniana z nieco większym dystansem, niż miało to miejsce w ubiegłym roku.

Wyniki tegorocznego badania ukazują niepowtarzalną rolę, jaką w opinii Polaków Jan Paweł II odegrał w historii Polski i świata, ale zarazem kruchość ludzkiej pamięci zacieranej przez nieubłagane upływający czas.

Opracowała

Natalia HIPSZ

---

<sup>7</sup> Zob. komunikat CBOS „Powody do dumy i wstydu dla Polaków”, marzec 2010 (oprac. M. Herrmann).

## A N E K S

Tabela 1

		Czy świadectwo życia i nauczanie Jana Pawła II w jakimś stopniu przyczyniły się do <b>przemiany życia większości Polaków</b> czy raczej nie?			Liczba osób
		Tak	Nie	Trudno powiedzieć	
		%	%	%	
Ogółem		80	17	3	1108
Płeć	Mężczyźni	78	18	4	533
	Kobiety	82	16	3	575
Wiek	18-24 lata	80	17	3	169
	25-34	81	15	3	223
	35-44	82	14	3	184
	45-54	80	17	4	182
	55-64	77	20	3	195
	65 lat i więcej	79	16	5	156
Miejsce zamieszkania	Wieś	82	13	5	416
	Miasto do 20 tys.	87	11	3	149
	20-100 tys.	78	19	3	212
	101-500 tys.	79	19	2	180
	501 tys. i więcej mieszk.	70	27	3	151
Wykształcenie	Podstawowe	81	12	6	250
	Zasadnicze zawodowe	86	12	2	274
	Średnie	80	17	3	372
	Wyższe	71	26	3	212
Grupa społ.-zaw. pracujący	Kadra kier., spec. z wyższym wyksz.	75	22	3	105
	Średni personel, technicy	73	27		47
	Pracownicy adm.-biurowi	79	19	2	72
	Pracownicy usług	80	15	4	82
	Robotnicy wykwalifikowani	89	9	1	125
	Robotnicy niewykwalifik.	77	13	10	40
	Rolnicy	80	18	2	56
	Pracujący na własny rach.	74	23	3	49
Bierni zawodowo	Renciści	80	15	5	70
	Emeryci	79	17	4	235
	Uczniowie i studenci	80	17	3	103
	Bezrobotni	82	14	4	65
	Gospodynie domowe i inni	82	12	7	58
Dochody na jedną osobę	Do 500 zł	88	8	4	166
	501-750	85	14	1	153
	751-1000	81	15	3	188
	1001-1500	78	20	2	168
	Powyżej 1500 zł	71	26	3	173
Ocena własnych war. mater.	Złe	81	15	4	172
	Średnie	81	16	4	506
	Dobre	79	18	3	430
Poglądy polityczne	Lewica	67	30	3	203
	Centrum	85	13	2	333
	Prawica	83	13	3	315
	Trudno powiedzieć	79	14	6	257
Udział w prakt. religijnych	Kilka razy w tygodniu	94	6		68
	Raz w tygodniu	83	14	3	551
	1-2 razy w miesiącu	82	14	3	172
	Kilka razy w roku	73	21	6	217
	W ogóle nie uczestniczy	64	33	3	101
Autodeklaracja wiary	Głęboko wierzący(a)	87	11	2	102
	Wierzący(a)	81	16	3	932
	Raczej niewierzący(a)	67	23	10	44
	Całkowicie niewierzący(a)	50	50		31
Deklarowany udział w mszach w trakcie pielgrzymek Jana Pawła II do Polski	Uczestniczyły(a)m	84	13	3	425
	Nie uczestniczyły(a)m	78	18	4	658
	Nie pamiętam/ trudno powiedzieć	56	40	3	24
Deklarowana nauka o Janie Pawle II w szkole	Uczyły(a)m się	85	12	3	422
	Nie uczyły(a)m się	77	19	4	622
	Nie pamiętam/ trudno powiedzieć	71	21	8	60

Tabela 2

		Czy świadectwo życia i nauczanie Jana Pawła II w jakimś stopniu przyczyniły się do <b>przemiany Pana(i) życia</b> czy raczej nie?			Liczba osób
		Tak	Nie	Trudno powiedzieć	
		%	%	%	
Ogółem		58	38	4	1106
Płeć	Mężczyźni	53	42	5	532
	Kobiety	63	34	4	575
Wiek	18-24 lata	50	46	4	169
	25-34	64	33	2	223
	35-44	58	35	6	183
	45-54	59	36	5	182
	55-64	56	40	4	194
	65 lat i więcej	58	39	4	156
Miejsce zamieszkania	Wieś	64	31	5	416
	Miasto do 20 tys.	73	22	5	148
	20-100 tys.	53	41	5	211
	101-500 tys.	44	52	4	180
	501 tys. i więcej mieszk.	49	50	1	150
Wykształcenie	Podstawowe	60	36	4	250
	Zasadnicze zawodowe	61	34	5	274
	Średnie	55	42	4	371
	Wyższe	58	38	4	212
Grupa społ.-zaw. pracujący	Kadra kier., spec. z wyższym wyksz.	60	36	5	105
	Średni personel, technicy	56	41	3	47
	Pracownicy adm.-biurowi	64	32	4	72
	Pracownicy usług	60	34	6	82
	Robotnicy wykwalifikowani	56	41	3	125
	Robotnicy niewykwalifik.	57	43		40
	Rolnicy	70	23	7	56
	Pracujący na własny rach.	59	41		49
Bierni zawodowo	Renciści	58	35	7	70
	Emeryci	56	40	4	235
	Uczniowie i studenci	48	47	5	103
	Bezrobotni	55	40	5	64
	Gospodynie domowe i inni	66	29	5	58
Dochody na jedną osobę	Do 500 zł	61	34	5	166
	501-750	65	31	4	153
	751-1000	52	43	5	188
	1001-1500	60	37	3	167
	Powyżej 1500 zł	51	48	1	173
Ocena własnych war. mater.	Złe	55	42	3	171
	Średnie	59	35	6	506
	Dobre	58	39	3	429
Poglądy polityczne	Lewica	42	53	5	203
	Centrum	57	40	4	332
	Prawica	72	25	3	315
	Trudno powiedzieć	55	39	6	256
Udział w prakt. religijnych	Kilka razy w tygodniu	88	11	1	68
	Raz w tygodniu	70	26	5	550
	1-2 razy w miesiącu	55	40	5	171
	Kilka razy w roku	39	58	4	217
	W ogóle nie uczestniczy	20	77	3	100
Autodeklaracja wiary	Głęboko wierzący(a)	80	20		102
	Wierzący(a)	59	36	5	930
	Raczej niewierzący(a)	18	82		44
	Całkowicie niewierzący(a)	9	91		30
Deklarowany udział w mszach w trakcie pielgrzymek Jana Pawła II do Polski	Uczestniczyły(a)m	66	29	5	424
	Nie uczestniczyły(a)m	53	43	4	658
	Nie pamiętam/ trudno powiedzieć	50	36	14	24
Deklarowana nauka o Janie Pawle II w szkole	Uczyły(a)m się	66	31	3	420
	Nie uczyły(a)m się	55	41	5	622
	Nie pamiętam/ trudno powiedzieć	36	57	7	60



Tabela 3

		Czy kiedykolwiek <b>śłuchał(a) Pan(i) opowieści</b> kogoś z rodziny, znajomych o Janie Pawle II?				Liczba osób
		Tak	Nie	Nie pamiętam	Trudno powiedzieć	
		%	%	%	%	
Ogółem		77	18	4	1	1108
Płeć	Mężczyźni	75	20	4	1	533
	Kobiety	78	17	4	1	575
Wiek	18-24 lata	88	7	5		169
	25-34	82	11	5	1	223
	35-44	81	14	4	1	184
	45-54	74	23	2	1	182
	55-64	63	33	3	0	194
	65 lat i więcej	72	23	2	2	156
Miejsce zamieszkania	Wieś	83	15	2	0	416
	Miasto do 20 tys.	86	11	3		148
	20-100 tys.	69	24	6		212
	101-500 tys.	67	25	6	1	180
	501 tys. i więcej mieszk.	73	22	2	3	151
Wykształcenie	Podstawowe	79	19	3	0	250
	Zasadnicze zawodowe	78	19	3	1	273
	Średnie	78	18	4	0	372
	Wyższe	74	18	6	2	212
Grupa społ.-zaw. pracujący	Kadra kier., spec. z wyższym wyksz.	71	22	5	2	105
	Średni personel, technicy	79	11	11		47
	Pracownicy adm.-biurowi	85	8	7		72
	Pracownicy usług	91	5	3	1	82
	Robotnicy wykwalifikowani	69	26	4	1	125
	Robotnicy niewykwalifik.	72	23	4		40
	Rolnicy	83	15	3		56
	Pracujący na własny rach.	71	29			49
Bierni zawodowo	Renciści	79	17	4		70
	Emeryci	68	29	2	1	235
	Uczniowie i studenci	84	8	8		103
	Bezrobotni	79	19	1	1	65
	Gospodynie domowe i inni	91	7	1		58
Dochody na jedną osobę	Do 500 zł	83	16	2	0	166
	501-750	83	14	1	1	153
	751-1000	77	16	5	2	188
	1001-1500	74	21	4	0	168
	Powyżej 1500 zł	69	26	3	1	173
Ocena własnych war. mater.	Złe	77	20	2	2	172
	Średnie	76	20	4	0	506
	Dobre	78	17	5	1	430
Poglądy polityczne	Lewica	69	26	4	1	202
	Centrum	78	18	3	1	333
	Prawica	80	15	5		315
	Trudno powiedzieć	77	18	4	1	257
Udział w prakt. religijnych	Kilka razy w tygodniu	83	13	4	1	68
	Raz w tygodniu	82	15	3	0	551
	1-2 razy w miesiącu	80	17	3	1	171
	Kilka razy w roku	69	23	7	0	217
	W ogóle nie uczestniczy	55	38	5	3	101
Autodeklaracja wiary	Głęboko wierzący(a)	86	10	3	1	102
	Wierzący(a)	78	18	4	1	932
	Raczej niewierzący(a)	52	35	13		43
	Całkowicie niewierzący(a)	53	37	2	8	31
Deklarowany udział w mszach w trakcie pielgrzymek Jana Pawła II do Polski	Uczestniczyły(a)m	80	16	3	1	425
	Nie uczestniczyły(a)m	74	21	4	1	657
	Nie pamiętam/ trudno powiedzieć	83	3	14		24
Deklarowana nauka o Janie Pawle II w szkole	Uczyły(a)m się	89	6	5		422
	Nie uczyły(a)m się	72	26	2	1	622
	Nie pamiętam/ trudno powiedzieć	51	25	15	9	60

Tabela 4

		Mija już sześć lat od śmierci papieża Jana Pawła II. Czy w tym czasie wspominał(a) Pan(i) Jana Pawła II, rozmawiał(a) o nim, czy raczej nie?						Liczba osób
		Bardzo często	Często	Czasami	Bardzo rzadko	Nigdy	Trudno powiedzieć	
		%	%	%	%	%	%	
Ogółem		21	30	33	10	5	1	1107
Płeć	Mężczyźni	15	27	35	14	8	1	533
	Kobiety	26	32	32	7	3	0	574
Wiek	18-24 lata	11	18	50	13	9		169
	25-34	13	32	37	14	3	1	223
	35-44	23	30	30	10	6	1	184
	45-54	24	30	32	8	6		182
	55-64	23	34	26	11	5	1	195
	65 lat i więcej	34	33	24	6	2	1	154
Miejsce zamieszkania	Wieś	24	32	28	9	5	1	416
	Miasto do 20 tys.	24	28	37	8	3		147
	20-100 tys.	16	32	31	12	8	0	212
	101-500 tys.	19	25	36	15	5		180
	501 tys. i więcej mieszk.	17	26	44	10	2	1	151
Wykształcenie	Podstawowe	29	29	27	9	4	1	249
	Zasadnicze zawodowe	22	31	33	10	4	0	274
	Średnie	19	31	35	10	6		372
	Wyższe	13	27	38	14	6	1	212
Grupa społ.-zaw. pracujący	Kadra kier., spec. z wyższym wyksz.	11	28	43	11	6	2	105
	Średni personel, technicy	22	32	30	12	4		47
	Pracownicy adm.-biurowi	14	35	35	13	4		72
	Pracownicy usług	20	40	29	9	1		82
	Robotnicy wykwalifikowani	18	24	39	13	7		125
	Robotnicy niewykwalifik.	26	28	28	16		3	40
	Rolnicy	26	38	26	9	2		56
	Pracujący na własny rach.	21	18	37	10	13		49
Bierni zawodowo	Renciści	30	27	26	12	3	3	70
	Emeryci	28	33	27	7	5	0	234
	Uczniowie i studenci	8	17	54	12	8		103
	Bezrobotni	20	32	26	14	9	1	65
	Gospodynie domowe i inni	29	37	26	5	3		58
Dochody na jedną osobę	Do 500 zł	27	28	35	6	4	1	166
	501-750	30	33	25	8	3	1	153
	751-1000	17	33	36	10	3	1	188
	1001-1500	21	31	35	8	5		168
	Powyżej 1500 zł	15	25	41	11	8		173
Ocena własnych war. mater.	Złe	22	32	32	7	6	1	172
	Średnie	25	29	30	11	4	0	505
	Dobre	15	29	38	11	6	1	430
Poglądy polityczne	Lewica	14	30	33	14	8	0	203
	Centrum	19	30	37	9	4		333
	Prawica	27	35	26	8	4	1	315
	Trudno powiedzieć	21	22	38	12	5	1	256
Udział w prakt. religijnych	Kilka razy w tygodniu	55	29	10	6			68
	Raz w tygodniu	24	35	32	6	2		550
	1-2 razy w miesiącu	19	29	41	7	3	1	172
	Kilka razy w roku	11	22	37	20	9	1	217
	W ogóle nie uczestniczy	4	15	34	25	20	2	101
Autodeklaracja wiary	Głęboko wierzący(a)	43	31	22		4		102
	Wierzący(a)	20	31	34	11	4	1	930
	Raczej niewierzący(a)	8	10	44	22	14	2	44
	Całkowicie niewierzący(a)		17	26	24	33		31
Deklarowany udział w mszach w trakcie pielgrzymek Jana Pawła II do Polski	Uczestniczyli(a)m	26	35	31	7	1	0	424
	Nie uczestniczyli(a)m	18	27	35	12	8	1	658
	Nie pamiętam/ trudno powiedzieć	8	16	45	20	6	4	24
Deklarowana nauka o Janie Pawle II w szkole	Uczyli(a)m się	20	30	35	10	5	0	422
	Nie uczyli(a)m się	23	31	31	9	6	1	621
	Nie pamiętam/ trudno powiedzieć	8	21	43	22	4	2	60

Tabela 5

		Czy kiedykolwiek <b>modlił(a) się Pan(i) do Jana Pawła II o wstawiennictwo do Boga</b> w jakiejś sprawie?				Liczba osób
		Tak	Nie	Nie pamiętam	Trudno powiedzieć	
		%	%	%	%	
Ogółem		55	40	5	0	1096
Płeć	Mężczyźni	45	48	6	1	523
	Kobiety	64	32	4	0	573
Wiek	18-24 lata	53	37	8	2	167
	25-34	51	41	8		220
	35-44	52	44	4		180
	45-54	55	40	3	2	179
	55-64	58	38	4	1	194
	65 lat i więcej	60	38	2		156
Miejsce zamieszkania	Wieś	64	32	3	1	412
	Miasto do 20 tys.	61	32	6	1	147
	20-100 tys.	49	45	5	1	209
	101-500 tys.	46	49	6		178
	501 tys. i więcej mieszk.	42	52	6		150
Wykształcenie	Podstawowe	63	32	3	2	246
	Zasadnicze zawodowe	61	35	2	1	269
	Średnie	52	41	6		370
	Wyższe	41	53	7		210
Grupa społ.-zaw. pracujący	Kadra kier., spec. z wyższym wyksz.	32	58	10		104
	Średni personel, technicy	50	35	15		45
	Pracownicy adm.-biurowi	59	36	6		72
	Pracownicy usług	60	36	4		82
	Robotnicy wykwalifikowani	53	41	7		123
	Robotnicy niewykwalifik.	66	26	2	7	40
	Rolnicy	62	34	2	2	55
	Pracujący na własny rach.	37	57	6		48
Bierni zawodowo	Renciści	69	31			70
	Emeryci	58	40	2		235
	Uczniowie i studenci	49	41	7	3	101
	Bezrobotni	52	44	4		64
	Gospodynie domowe i inni	73	25	2		58
Dochody na jedną osobę	Do 500 zł	62	33	3	2	165
	501-750	70	27	4		153
	751-1000	54	41	4	1	184
	1001-1500	50	42	9		166
	Powyżej 1500 zł	44	50	6		173
Ocena własnych war. mater.	Złe	57	37	5	2	171
	Średnie	58	36	5	0	501
	Dobre	50	45	4	0	424
Poglądy polityczne	Lewica	43	53	4	1	203
	Centrum	57	38	5		328
	Prawica	63	32	5	0	311
	Trudno powiedzieć	52	41	6	2	254
Udział w prakt. religijnych	Kilka razy w tygodniu	86	12	2		68
	Raz w tygodniu	67	29	3	1	543
	1-2 razy w miesiącu	58	37	6		170
	Kilka razy w roku	31	60	9	1	215
	W ogóle nie uczestniczy	16	79	5		100
Autodeklaracja wiary	Głęboko wierzący(a)	79	21			102
	Wierzący(a)	56	38	5	1	920
	Raczej niewierzący(a)	18	73	9		44
	Całkowicie niewierzący(a)	3	97			30
Deklarowany udział w mszach w trakcie pielgrzymek Jana Pawła II do Polski	Uczestniczyły(a)m	63	34	3		417
	Nie uczestniczyły(a)m	49	44	6	1	656
	Nie pamiętam/ trudno powiedzieć	59	34	7		23
Deklarowana nauka o Janie Pawle II w szkole	Uczyły(a)m się	62	31	7	1	417
	Nie uczyły(a)m się	53	44	2	0	615
	Nie pamiętam/ trudno powiedzieć	32	53	12	3	60

Tabela 6

		Mija już sześć lat od śmierci papieża Jana Pawła II. Czy w tym czasie modlił(a) się Pan(i) o beatyfikację Jana Pawła II czy raczej nie?						Liczba osób
		Bardzo często	Często	Czasami	Bardzo rzadko	Nigdy	Trudno powiedzieć	
		%	%	%	%	%	%	
Ogółem		14	16	22	8	39	1	1105
Płeć	Mężczyźni	9	14	17	8	50	2	530
	Kobiety	18	17	26	8	30	1	575
Wiek	18-24 lata	6	10	24	11	47	2	169
	25-34	5	14	19	11	49	1	223
	35-44	10	16	25	6	42	1	182
	45-54	16	15	24	8	35	2	182
	55-64	19	20	19	7	34		194
	65 lat i więcej	31	20	17	4	26	2	156
Miejsce zamieszkania	Wieś	17	19	25	10	28	1	415
	Miasto do 20 tys.	17	17	27	6	31	1	148
	20-100 tys.	10	16	20	7	46	1	211
	101-500 tys.	15	8	16	10	50	2	180
	501 tys. i więcej mieszk.	8	14	16	4	57		150
Wykształcenie	Podstawowe	27	18	21	7	25	2	248
	Zasadnicze zawodowe	13	19	26	8	34	1	274
	Średnie	11	14	22	11	41	1	371
	Wyższe	5	14	16	5	60	0	212
Grupa społ.-zaw. pracujący	Kadra kier., spec. z wyższym wyksz.	3	13	13	3	66	1	105
	Średni personel, technicy	14	18	18	4	46		47
	Pracownicy adm.-biurowi	5	13	27	9	44	2	72
	Pracownicy usług	11	17	27	9	36		82
	Robotnicy wykwalifikowani	10	12	20	16	40	2	125
	Robotnicy niewykwalifik.	18	29	21	11	23		40
	Rolnicy	17	17	34	9	21	2	55
Pracujący na własny rach.	4	16	16	12	52		49	
Bierni zawodowo	Renciści	29	18	16	4	29	3	70
	Emeryci	24	20	20	6	29	2	235
	Uczniowie i studenci	6	7	26	11	49	1	103
	Bezrobotni	14	13	25	4	44		64
	Gospodynie domowe i inni	19	20	20	11	31		58
Dochody na jedną osobę	Do 500 zł	22	18	20	7	31	2	166
	501-750	19	19	27	8	24	2	153
	751-1000	14	18	19	8	41	1	188
	1001-1500	18	15	18	8	41	0	167
	Powyżej 1500 zł	6	11	19	6	57	1	173
Ocena własnych war. mater.	Złe	17	16	22	9	34	2	171
	Średnie	19	16	23	8	33	1	504
	Dobre	8	15	19	8	49	1	429
Poglądy polityczne	Lewica	6	16	16	7	54	1	203
	Centrum	13	13	25	10	38	1	331
	Prawica	18	20	20	7	34	1	315
	Trudno powiedzieć	17	14	22	8	36	3	256
Udział w prakt. religijnych	Kilka razy w tygodniu	44	28	19	3	6		68
	Raz w tygodniu	18	21	27	8	25	1	549
	1-2 razy w miesiącu	11	13	29	12	34	1	171
	Kilka razy w roku	3	6	10	9	69	3	217
	W ogóle nie uczestniczy	3	4	5	5	85		100
Autodeklaracja wiary	Głęboko wierzący(a)	37	26	14	2	21		102
	Wierzący(a)	12	16	24	9	38	1	929
	Raczej niewierzący(a)	4	4	3	9	79		44
	Całkowicie niewierzący(a)		7			93		30
Deklarowany udział w mszach w trakcie pielgrzymek Jana Pawła II do Polski	Uczestniczyły(a)m	18	18	24	6	32	1	424
	Nie uczestniczyły(a)m	11	14	20	9	44	1	656
	Nie pamiętam/ trudno powiedzieć	5	11	21	10	49	3	24
Deklarowana nauka o Janie Pawle II w szkole	Uczyły(a)m się	10	16	24	11	39	1	420
	Nie uczyły(a)m się	18	17	20	7	38	1	620
	Nie pamiętam/ trudno powiedzieć	7	8	20	3	62		60

Tabela 7

		Czy papież Jan Paweł II jest dla Pana(i) ważnym autorytetem moralnym?					Liczba osób
		Zdecydowanie tak	Raczej tak	Raczej nie	Zdecydowanie nie	Trudno powiedzieć	
		%	%	%	%	%	
Ogółem		66	27	4	1	2	1108
Płeć	Mężczyźni	61	30	4	2	3	533
	Kobiety	70	24	4	1	1	575
Wiek	18-24 lata	50	38	7	3	2	169
	25-34	53	40	3	1	3	223
	35-44	67	26	5	1	1	184
	45-54	72	21	3	1	2	182
	55-64	76	19	3	1	1	195
	65 lat i więcej	82	13	3	1	1	156
Miejsce zamieszkania	Wieś	71	23	4	1	1	416
	Miasto do 20 tys.	72	23	3		1	149
	20-100 tys.	58	31	5	1	4	212
	101-500 tys.	63	27	5	4	1	180
	501 tys. i więcej mieszk.	60	33	2	2	3	151
Wykształcenie	Podstawowe	75	17	5	2	2	250
	Zasadnicze zawodowe	70	24	2	1	2	274
	Średnie	66	26	5	2	1	372
	Wyższe	51	41	4	2	3	212
Grupa społ.-zaw. pracujący	Kadra kier., spec. z wyższym wyksz.	53	38	3	1	5	105
	Średni personel, technicy	69	19	5	2	5	47
	Pracownicy adm.-biurowi	55	40	5			72
	Pracownicy usług	74	23	2			82
	Robotnicy wykwalifikowani	66	29	3		2	125
	Robotnicy niewykwalifik.	75	14	5	2	4	40
	Rolnicy	71	25	4			56
	Pracujący na własny rach.	49	36	4	10	2	49
Bierni zawodowo	Renciści	71	22	5		3	70
	Emeryci	81	13	4	1	1	235
	Uczniowie i studenci	47	39	7	4	2	103
	Bezrobotni	61	31	2	3	3	65
	Gospodynie domowe i inni	68	27	3		2	58
Dochody na jedną osobę	Do 500 zł	75	18	4	0	3	166
	501-750	75	19	4	1	1	153
	751-1000	72	23	3	1	0	188
	1001-1500	67	26	5	1	0	168
	Powyżej 1500 zł	61	28	4	4	3	173
Ocena własnych war. mater.	Złe	71	20	5	1	3	172
	Średnie	69	25	4	2	1	506
	Dobre	61	31	4	2	2	430
Poglądy polityczne	Lewica	58	28	7	4	4	203
	Centrum	62	32	5	1	0	333
	Prawica	79	20			1	315
	Trudno powiedzieć	62	27	5	2	4	257
Udział w prakt. religijnych	Kilka razy w tygodniu	88	10	1			68
	Raz w tygodniu	75	23	1	1		551
	1-2 razy w miesiącu	66	30	1	1	1	172
	Kilka razy w roku	49	36	8	0	6	217
	W ogóle nie uczestniczy	36	32	15	11	6	101
Autodeklaracja wiary	Głęboko wierzący(a)	90	7		3		102
	Wierzący(a)	67	28	3	0	2	932
	Raczej niewierzący(a)	24	47	20	2	7	44
	Całkowicie niewierzący(a)	19	23	19	29	10	31
Deklarowany udział w mszach w trakcie pielgrzymek Jana Pawła II do Polski	Uczestniczyte(a)m	74	23	2		1	425
	Nie uczestniczyte(a)m	62	28	5	2	2	658
	Nie pamiętam/ trudno powiedzieć	34	49	8	3	6	24
Deklarowana nauka o Janie Pawle II w szkole	Uczyte(a)m się	61	32	5	1	2	422
	Nie uczyte(a)m się	72	21	4	2	1	622
	Nie pamiętam/ trudno powiedzieć	45	45	1	2	7	60

Tabela 8

		Czy zaliczył(a)by Pan(i) siebie do ludzi, którzy <b>kierują się w życiu wskazaniami Jana Pawła II</b> , czy raczej nie?			Liczba osób
		Tak	Nie	Trudno powiedzieć	
		%	%	%	
Ogółem		66	26	8	1105
Płeć	Mężczyźni	60	30	10	531
	Kobiety	73	21	7	575
Wiek	18-24 lata	48	41	11	169
	25-34	63	26	11	223
	35-44	67	25	8	183
	45-54	71	23	6	182
	55-64	72	22	6	194
	65 lat i więcej	79	14	7	156
Miejsce zamieszkania	Wieś	70	21	9	416
	Miasto do 20 tys.	73	18	8	148
	20-100 tys.	64	29	7	211
	101-500 tys.	59	31	10	180
	501 tys. i więcej mieszk.	62	31	7	150
Wykształcenie	Podstawowe	69	21	10	250
	Zasadnicze zawodowe	66	27	7	274
	Średnie	64	28	8	370
	Wyższe	69	22	9	212
Grupa społ.-zaw. pracujący	Kadra kier., spec. z wyższym wyksz.	73	18	9	105
	Średni personel, technicy	65	32	3	46
	Pracownicy adm.-biurowi	69	20	11	72
	Pracownicy usług	73	22	5	82
	Robotnicy wykwalifikowani	55	37	8	125
	Robotnicy niewykwalifik.	68	23	8	40
	Rolnicy	70	13	16	56
	Pracujący na własny rach.	58	29	13	49
Bierni zawodowo	Renciści	61	31	7	70
	Emeryci	75	19	6	235
	Uczniowie i studenci	48	39	14	103
	Bezrobotni	68	25	7	64
	Gospodynie domowe i inni	75	22	4	58
Dochody na jedną osobę	Do 500 zł	65	24	11	166
	501-750	73	24	3	153
	751-1000	63	29	7	188
	1001-1500	71	24	5	167
	Powyżej 1500 zł	63	29	9	173
Ocena własnych war. mater.	Złe	70	24	6	171
	Średnie	69	22	9	505
	Dobre	62	29	8	429
Poglądy polityczne	Lewica	53	37	10	202
	Centrum	67	25	7	332
	Prawica	81	14	5	315
	Trudno powiedzieć	59	29	12	256
Udział w prakt. religijnych	Kilka razy w tygodniu	92	5	3	68
	Raz w tygodniu	77	15	7	550
	1-2 razy w miesiącu	68	21	11	171
	Kilka razy w roku	51	39	9	217
	W ogóle nie uczestniczy	22	68	10	100
Autodeklaracja wiary	Głęboko wierzący(a)	84	13	3	102
	Wierzący(a)	69	22	9	930
	Raczej niewierzący(a)	23	75	2	43
	Całkowicie niewierzący(a)	10	87	3	30
Deklarowany udział w mszach w trakcie pielgrzymek Jana Pawła II do Polski	Uczestniczyłem(a)m	77	17	7	424
	Nie uczestniczyłem(a)m	60	30	9	657
	Nie pamiętam/ trudno powiedzieć	54	34	12	24
Deklarowana nauka o Janie Pawle II w szkole	Uczyłem(a)m się	65	25	10	420
	Nie uczyłem(a)m się	70	24	6	621
	Nie pamiętam/ trudno powiedzieć	47	36	16	60

Tabela 9

		Jak Pan(i) sądzi, czy zapowiadana <b>beatyfikacja Jana Pawła II będzie ważnym czy też raczej mało ważnym wydarzeniem dla Polaków?</b>					Liczba osób
		Bardzo ważnym	Dość ważnym	Mało ważnym	W ogóle nieważnym	Trudno powiedzieć	
		%	%	%	%	%	
Ogółem		71	24	3	0	2	1108
Płeć	Mężczyźni	66	27	4	1	2	533
	Kobiety	76	22	1		1	575
Wiek	18-24 lata	57	38	2		2	169
	25-34	68	23	6		3	223
	35-44	77	21	0	1	0	184
	45-54	71	24	4		1	182
	55-64	74	23	2		1	195
	65 lat i więcej	78	17	2	1	2	156
Miejsce zamieszkania	Wieś	73	22	2		2	416
	Miasto do 20 tys.	80	16	2	1	1	149
	20-100 tys.	68	28	4		0	212
	101-500 tys.	66	29	4	1	0	180
	501 tys. i więcej mieszk.	65	30	3		2	151
Wykształcenie	Podstawowe	75	21	2	0	2	250
	Zasadnicze zawodowe	74	22	2	0	1	274
	Średnie	71	25	2		2	372
	Wyższe	62	31	6	0	1	212
Grupa społ.-zaw. pracujący	Kadra kier., spec. z wyższym wyksz.	64	27	7		2	105
	Średni personel, technicy	81	17	2			47
	Pracownicy adm.-biurowi	76	24				72
	Pracownicy usług	69	27	2		2	82
	Robotnicy wykwalifikowani	67	27	5		1	125
	Robotnicy niewykwalifik.	79	17	4			40
	Rolnicy	84	14			2	56
	Pracujący na własny rach.	62	34	2	3		49
Bierni zawodowo	Renciści	72	21	2		4	70
	Emeryci	76	20	3	1	1	235
	Uczniowie i studenci	57	36	4		3	103
	Bezrobotni	65	33	1		2	65
	Gospodynie domowe i inni	80	16	3		1	58
Dochody na jedną osobę	Do 500 zł	75	20	3		2	166
	501-750	79	19	2		1	153
	751-1000	74	22	2		1	188
	1001-1500	67	27	4	1	1	168
	Powyżej 1500 zł	64	30	5	0	1	173
Ocena własnych war. mater.	Złe	71	22	5		2	172
	Średnie	71	25	3	0	1	506
	Dobre	70	25	2	0	2	430
Poglądy polityczne	Lewica	64	26	7	1	2	203
	Centrum	69	28	1		2	333
	Prawica	76	20	3	0	0	315
	Trudno powiedzieć	72	25	1		2	257
Udział w prakt. religijnych	Kilka razy w tygodniu	88	9	3			68
	Raz w tygodniu	76	21	2	0	1	551
	1-2 razy w miesiącu	69	29	2			172
	Kilka razy w roku	65	29	3		3	217
	W ogóle nie uczestniczy	46	36	11	1	7	101
Autodeklaracja wiary	Głęboko wierzący(a)	85	14	1			102
	Wierzący(a)	72	24	3	0	1	932
	Raczej niewierzący(a)	49	38	8	2	3	44
	Całkowicie niewierzący(a)	28	44	14	2	13	31
Deklarowany udział w mszach w trakcie pielgrzymek Jana Pawła II do Polski	Uczestniczyły(a)m	75	22	2	0	1	425
	Nie uczestniczyły(a)m	68	26	4	0	2	658
	Nie pamiętam/ trudno powiedzieć	65	28			7	24
Deklarowana nauka o Janie Pawle II w szkole	Uczyły(a)m się	72	26	1		1	422
	Nie uczyły(a)m się	71	24	3	0	2	622
	Nie pamiętam/ trudno powiedzieć	61	22	12		5	60

Tabela 10

		Jak Pan(i) sądzi, czy zapowiadana <b>beatyfikacja Jana Pawła II</b> będzie ważnym czy też raczej mało ważnym wydarzeniem dla Polski?					Liczba osób
		Bardzo ważnym	Dość ważnym	Mało ważnym	W ogóle nieważnym	Trudno powiedzieć	
		%	%	%	%	%	
Ogółem		70	23	5	0	2	1108
Płeć	Mężczyźni	64	27	6	0	2	533
	Kobiety	76	20	3	0	2	575
Wiek	18-24 lata	62	30	5	0	3	169
	25-34	68	24	5		3	223
	35-44	73	23	3	1	0	184
	45-54	71	23	5		1	182
	55-64	71	23	4	0	1	195
	65 lat i więcej	76	17	4	0	3	156
Miejsce zamieszkania	Wieś	76	18	4		3	416
	Miasto do 20 tys.	80	16	2	1	1	149
	20-100 tys.	69	25	6		1	212
	101-500 tys.	63	30	7		1	180
	501 tys. i więcej mieszk.	56	36	4	1	3	151
Wykształcenie	Podstawowe	75	19	2		3	250
	Zasadnicze zawodowe	76	20	2	0	1	274
	Średnie	69	24	5	1	1	372
	Wyższe	58	31	9		1	212
Grupa społ.-zaw. pracujący	Kadra kier., spec. z wyższym wyksz.	53	39	6		2	105
	Średni personel, technicy	68	29	3			47
	Pracownicy adm.-biurowi	74	21	4			72
	Pracownicy usług	78	19	2		1	82
	Robotnicy wykwalifikowani	70	24	5		1	125
	Robotnicy niewykwalifik.	85	15				40
	Rolnicy	88	8	2		2	56
	Pracujący na własny rach.	59	19	17	3	2	49
Bierni zawodowo	Renciści	74	17	5		4	70
	Emeryci	74	20	4	1	1	235
	Uczniowie i studenci	59	30	7	1	4	103
	Bezrobotni	63	33	2		2	65
	Gospodynie domowe i inni	77	19	1		3	58
Dochody na jedną osobę	Do 500 zł	77	17	2		3	166
	501-750	83	14	2		1	153
	751-1000	67	27	5		1	188
	1001-1500	68	25	4	1	1	168
	Powyżej 1500 zł	56	32	9	1	1	173
Ocena własnych war. mater.	Złe	68	25	4	0	2	172
	Średnie	72	22	4	0	1	506
	Dobre	69	23	5	0	2	430
Poglądy polityczne	Lewica	63	25	10		2	203
	Centrum	69	26	3		1	333
	Prawica	74	21	4	1	0	315
	Trudno powiedzieć	72	21	2	1	4	257
Udział w prakt. religijnych	Kilka razy w tygodniu	84	10	5	1		68
	Raz w tygodniu	77	19	2	0	1	551
	1-2 razy w miesiącu	69	28	2	0	1	172
	Kilka razy w roku	63	29	6		2	217
	W ogóle nie uczestniczy	43	32	18		7	101
Autodeklaracja wiary	Głęboko wierzący(a)	88	8	1		2	102
	Wierzący(a)	71	24	3	0	1	932
	Raczej niewierzący(a)	50	31	16		3	44
	Całkowicie niewierzący(a)	23	32	32		13	31
Deklarowany udział w mszach w trakcie pielgrzymek Jana Pawła II do Polski	Uczestniczyłem(a)m	73	23	3	0	1	425
	Nie uczestniczyłem(a)m	68	24	6	0	2	658
	Nie pamiętam/ trudno powiedzieć	66	24		3	7	24
Deklarowana nauka o Janie Pawle II w szkole	Uczyłem(a)m się	74	23	2	0	2	422
	Nie uczyłem(a)m się	69	23	6	0	2	622
	Nie pamiętam/ trudno powiedzieć	50	30	14		5	60



Tabela 11

		Jak Pan(i) sądzi, czy zapowiadana <b>beatyfikacja Jana Pawła II</b> będzie ważnym czy też raczej mało ważnym wydarzeniem dla Pana(i) rodziny?					Liczba osób
		Bardzo ważnym	Dość ważnym	Mało ważnym	W ogóle nieważnym	Trudno powiedzieć	
		%	%	%	%	%	
Ogółem		50	35	10	2	3	1106
Płeć	Mężczyźni	44	38	11	3	4	531
	Kobiety	55	33	9	2	2	575
Wiek	18-24 lata	31	48	15	3	4	169
	25-34	42	41	11	3	2	221
	35-44	53	32	11	1	3	184
	45-54	52	35	6	2	5	182
	55-64	59	29	9	2	1	195
	65 lat i więcej	64	23	8	3	2	156
Miejsce zamieszkania	Wieś	60	29	6	1	4	416
	Miasto do 20 tys.	59	29	9	1	2	149
	20-100 tys.	41	42	12	4	2	210
	101-500 tys.	43	39	14	2	2	180
	501 tys. i więcej mieszk.	34	43	15	4	4	151
Wykształcenie	Podstawowe	63	25	6	2	4	250
	Zasadnicze zawodowe	57	31	7	1	3	272
	Średnie	44	40	10	3	3	372
	Wyższe	35	42	18	3	1	212
Grupa społ.-zaw. pracujący	Kadra kier., spec. z wyższym wyksz.	38	39	19	2	2	105
	Średni personel, technicy	48	39	7	2	4	45
	Pracownicy adm.-biurowi	35	50	11	1	2	72
	Pracownicy usług	45	47	5	5	3	82
	Robotnicy wykwalifikowani	45	46	5	3	1	125
	Robotnicy niewykwalifik.	63	26	9	2		40
	Rolnicy	72	12	4	2	9	56
	Pracujący na własny rach.	44	25	21	10		49
Bierni zawodowo	Renciści	61	28	7	1	3	70
	Emeryci	61	27	8	2	2	235
	Uczniowie i studenci	31	42	20	2	4	103
	Bezrobotni	46	39	7	1	7	65
	Gospodynie domowe i inni	64	25	7	2	3	58
Dochody na jedną osobę	Do 500 zł	62	22	10	2	4	166
	501-750	66	26	5	1	2	153
	751-1000	48	38	10	1	2	186
	1001-1500	48	38	9	3	2	168
	Powyżej 1500 zł	35	40	16	6	3	173
Ocena własnych war. mater.	Złe	50	34	11	3	2	172
	Średnie	56	32	8	1	4	506
	Dobre	43	39	12	3	3	428
Poglądy polityczne	Lewica	39	36	15	5	5	203
	Centrum	48	38	11	1	2	331
	Prawica	58	34	7		1	315
	Trudno powiedzieć	51	31	9	4	5	257
Udział w prakt. religijnych	Kilka razy w tygodniu	84	14		1	1	68
	Raz w tygodniu	62	33	4	0	2	551
	1-2 razy w miesiącu	44	41	10	2	2	172
	Kilka razy w roku	28	44	20	2	6	215
	W ogóle nie uczestniczy	21	31	27	16	6	101
Autodeklaracja wiary	Głęboko wierzący(a)	74	21	3	1	1	102
	Wierzący(a)	50	37	9	1	3	930
	Raczej niewierzący(a)	18	35	37	4	6	44
	Całkowicie niewierzący(a)	6	22	35	38		31
Deklarowany udział w mszach w trakcie pielgrzymek Jana Pawła II do Polski	Uczestniczyły(a)m	59	34	5	0	2	423
	Nie uczestniczyły(a)m	45	35	13	3	4	658
	Nie pamiętam/ trudno powiedzieć	29	49	10	3	9	24
Deklarowana nauka o Janie Pawle II w szkole	Uczyły(a)m się	46	43	8	1	3	422
	Nie uczyły(a)m się	54	30	10	3	3	620
	Nie pamiętam/ trudno powiedzieć	36	34	18	8	3	60

Tabela 12

		Jak Pan(i) sądzi, czy zapowiadana <b>beatyfikacja Jana Pawła II</b> będzie ważnym czy też raczej mało ważnym wydarzeniem dla Pana(i) osobiście?					Liczba osób
		Bardzo ważnym	Dość ważnym	Mało ważnym	W ogóle nieważnym	Trudno powiedzieć	
		%	%	%	%	%	
Ogółem		50	33	12	3	2	1105
Płeć	Mężczyźni	43	34	17	4	3	531
	Kobiety	57	31	7	3	2	574
Wiek	18-24 lata	32	41	18	6	3	168
	25-34	40	38	16	4	2	221
	35-44	49	34	12	2	3	184
	45-54	53	33	8	2	3	182
	55-64	60	26	10	3	1	195
	65 lat i więcej	68	20	7	3	2	156
Miejsce zamieszkania	Wieś	60	28	6	3	3	415
	Miasto do 20 tys.	57	32	7	3	2	149
	20-100 tys.	40	38	16	5	1	210
	101-500 tys.	45	34	17	3	1	180
	501 tys. i więcej mieszk.	35	39	19	4	3	151
Wykształcenie	Podstawowe	64	24	4	4	3	249
	Zasadnicze zawodowe	56	30	10	1	3	272
	Średnie	44	36	14	4	2	372
	Wyższe	36	40	20	3	1	212
Grupa społ.-zaw. pracujący	Kadra kier., spec. z wyższym wyksz.	38	40	19	3	1	105
	Średni personel, technicy	44	36	17	3		45
	Pracownicy adm.-biurowi	31	54	13		2	72
	Pracownicy usług	49	34	14	1	2	82
	Robotnicy wykwalifikowani	38	47	11	3		125
	Robotnicy niewykwalifik.	60	28	9	2		40
	Rolnicy	69	14	4	4	9	56
	Pracujący na własny rach.	43	26	19	10	2	49
Bierni zawodowo	Renciści	67	17	10	3	3	70
	Emeryci	64	23	7	3	2	235
	Uczniowie i studenci	28	39	21	8	4	102
	Bezrobotni	50	34	9	3	4	65
	Gospodynie domowe i inni	67	26	4	2	1	58
Dochody na jedną osobę	Do 500 zł	60	26	9	3	3	166
	501-750	67	25	6	2	1	153
	751-1000	49	35	11	3	2	186
	1001-1500	48	34	15	3	1	168
	Powyżej 1500 zł	34	39	19	6	2	173
Ocena własnych war. mater.	Złe	52	31	11	4	2	172
	Średnie	56	28	11	2	3	505
	Dobre	42	38	13	4	2	428
Poglądy polityczne	Lewica	40	33	16	6	4	203
	Centrum	46	35	14	3	1	331
	Prawica	60	31	9	0	0	315
	Trudno powiedzieć	51	30	9	5	4	256
Udział w prakt. religijnych	Kilka razy w tygodniu	90	8		1	1	68
	Raz w tygodniu	63	30	5	0	2	550
	1-2 razy w miesiącu	44	43	10	1	2	172
	Kilka razy w roku	25	43	25	3	4	215
	W ogóle nie uczestniczy	15	22	33	27	3	101
Autodeklaracja wiary	Głęboko wierzący(a)	80	14	3	3		102
	Wierzący(a)	50	36	10	1	3	928
	Raczej niewierzący(a)	15	19	47	18		44
	Całkowicie niewierzący(a)	6	3	41	51		31
Deklarowany udział w mszach w trakcie pielgrzymek Jana Pawła II do Polski	Uczestniczyły(a)m	60	32	7		1	423
	Nie uczestniczyły(a)m	44	33	15	6	3	657
	Nie pamiętam/ trudno powiedzieć	29	52	10		9	24
Deklarowana nauka o Janie Pawle II w szkole	Uczyły(a)m się	45	39	11	2	2	420
	Nie uczyły(a)m się	55	28	12	3	2	620
	Nie pamiętam/ trudno powiedzieć	34	34	22	8	2	60

Tabela 13

		Jak Pan(i) sądzi, czy zapowiadana <b>beatyfikacja Jana Pawła II</b> będzie ważnym czy też raczej mało ważnym wydarzeniem dla Europy?					Liczba osób
		Bardzo ważnym	Dość ważnym	Mało ważnym	W ogóle nieważnym	Trudno powiedzieć	
		%	%	%	%	%	
Ogółem		31	40	20	3	6	1107
Płeć	Mężczyźni	28	37	25	4	7	532
	Kobiety	33	44	15	2	6	575
Wiek	18-24 lata	19	55	17	2	8	169
	25-34	22	45	27	2	4	223
	35-44	29	40	22	3	6	184
	45-54	41	32	17	3	8	181
	55-64	37	36	18	3	5	195
	65 lat i więcej	38	34	15	4	9	156
Miejsce zamieszkania	Wieś	39	39	13	2	7	416
	Miasto do 20 tys.	36	43	11	1	8	149
	20-100 tys.	22	43	25	1	9	211
	101-500 tys.	31	37	26	4	3	180
	501 tys. i więcej mieszk.	17	43	31	5	3	151
Wykształcenie	Podstawowe	39	40	9	3	9	250
	Zasadnicze zawodowe	36	39	16	0	8	273
	Średnie	26	45	19	3	7	372
	Wyższe	24	34	38	4		212
Grupa społ.-zaw. pracujący	Kadra kier., spec. z wyższym wyksz.	17	33	45	5		105
	Średni personel, technicy	31	42	17	3	6	47
	Pracownicy adm.-biurowi	26	51	20	1	2	72
	Pracownicy usług	31	44	18	1	6	82
	Robotnicy wykwalifikowani	26	42	21		12	124
	Robotnicy niewykwalifik.	34	48	10		8	40
	Rolnicy	45	37	9	3	7	56
	Pracujący na własny rach.	26	36	26	9	3	49
Bierni zawodowo	Renciści	40	39	11	6	4	70
	Emeryci	37	36	17	2	7	235
	Uczniowie i studenci	14	52	21	3	10	103
	Bezrobotni	38	37	20	1	5	65
	Gospodynie domowe i inni	46	35	8	3	9	58
Dochody na jedną osobę	Do 500 zł	41	36	12	1	9	166
	501-750	41	44	10	1	5	153
	751-1000	28	40	18	4	9	188
	1001-1500	28	42	23	3	3	168
	Powyżej 1500 zł	19	38	37	3	4	172
Ocena własnych war. mater.	Złe	30	43	17	3	7	172
	Średnie	35	40	16	3	7	506
	Dobre	27	40	25	2	6	429
Poglądy polityczne	Lewica	27	31	33	3	6	201
	Centrum	30	46	17	4	4	333
	Prawica	35	40	20	1	4	315
	Trudno powiedzieć	30	42	12	1	14	257
Udział w prakt. religijnych	Kilka razy w tygodniu	46	38	13		2	68
	Raz w tygodniu	38	41	14	2	5	551
	1-2 razy w miesiącu	31	45	18	1	4	172
	Kilka razy w roku	17	42	28	2	11	216
	W ogóle nie uczestniczy	12	29	39	11	11	101
Autodeklaracja wiary	Głęboko wierzący(a)	54	24	11	3	9	102
	Wierzący(a)	30	43	19	2	6	930
	Raczej niewierzący(a)	12	35	30	10	13	44
	Całkowicie niewierzący(a)	2	17	61	11	10	31
Deklarowany udział w mszach w trakcie pielgrzymek Jana Pawła II do Polski	Uczestniczyły(a)m	35	39	20	1	5	425
	Nie uczestniczyły(a)m	28	41	20	3	7	657
	Nie pamiętam/ trudno powiedzieć	21	51	11	6	10	24
Deklarowana nauka o Janie Pawle II w szkole	Uczyły(a)m się	29	48	16	2	5	422
	Nie uczyły(a)m się	32	37	20	3	7	621
	Nie pamiętam/ trudno powiedzieć	25	24	37		15	60

Tabela 14

		Jak Pan(i) sądzi, czy zapowiadana <b>beatyfikacja Jana Pawła II</b> będzie ważnym czy też raczej mało ważnym wydarzeniem dla świata?					Liczba osób
		Bardzo ważnym	Dość ważnym	Mało ważnym	W ogóle nieważnym	Trudno powiedzieć	
		%	%	%	%	%	
Ogółem		29	41	20	4	6	1107
Płeć	Mężczyźni	26	39	23	5	6	532
	Kobiety	32	42	18	3	6	575
Wiek	18-24 lata	19	49	22	2	7	169
	25-34	22	43	26	4	4	223
	35-44	24	45	21	5	5	184
	45-54	39	33	17	5	6	181
	55-64	34	37	19	4	6	195
	65 lat i więcej	37	36	16	3	9	156
Miejsce zamieszkania	Wieś	34	40	14	3	9	416
	Miasto do 20 tys.	39	42	12	0	7	149
	20-100 tys.	21	42	27	4	6	211
	101-500 tys.	29	36	27	5	3	180
	501 tys. i więcej mieszk.	16	43	29	10	2	151
Wykształcenie	Podstawowe	40	39	10	4	8	250
	Zasadnicze zawodowe	36	39	16	2	7	273
	Średnie	22	46	21	3	7	372
	Wyższe	20	35	38	8	0	212
Grupa społ.-zaw. pracujący	Kadra kier., spec. z wyższym wyksz.	14	36	40	9	1	105
	Średni personel, technicy	29	43	21	5	2	47
	Pracownicy adm.-biurowi	24	49	20	6	2	72
	Pracownicy usług	28	46	21	6	5	82
	Robotnicy wykwalifikowani	27	41	20	3	9	124
	Robotnicy niewykwalifik.	50	40	7		2	40
	Rolnicy	29	49	11	4	7	56
	Pracujący na własny rach.	21	31	29	11	8	49
Bierni zawodowo	Renciści	40	37	14	5	4	70
	Emeryci	36	36	17	3	8	235
	Uczniowie i studenci	14	43	28	4	11	103
	Bezrobotni	36	42	18	1	3	65
	Gospodynie domowe i inni	40	43	8	2	8	58
Dochody na jedną osobę	Do 500 zł	40	39	13	1	8	166
	501-750	42	41	11	1	4	153
	751-1000	25	43	18	6	8	188
	1001-1500	27	40	28	2	4	168
	Powyżej 1500 zł	18	39	33	7	3	172
Ocena własnych war. mater.	Złe	30	42	18	4	6	172
	Średnie	32	40	18	4	6	506
	Dobre	25	41	25	4	6	429
Poglądy polityczne	Lewica	26	30	31	8	5	201
	Centrum	29	44	19	5	3	333
	Prawica	31	44	19	2	4	315
	Trudno powiedzieć	29	40	15	2	15	257
Udział w prakt. religijnych	Kilka razy w tygodniu	41	47	10	1	1	68
	Raz w tygodniu	34	41	16	3	6	551
	1-2 razy w miesiącu	32	42	21	1	4	172
	Kilka razy w roku	16	43	28	5	7	216
	W ogóle nie uczestniczy	14	25	35	13	13	101
Autodeklaracja wiary	Głęboko wierzący(a)	47	30	11	3	9	102
	Wierzący(a)	28	43	20	3	5	930
	Raczej niewierzący(a)	19	27	32	10	12	44
	Całkowicie niewierzący(a)	6	14	51	19	10	31
Deklarowany udział w mszach w trakcie pielgrzymek Jana Pawła II do Polski	Uczestniczyły(a)m	34	39	21	2	5	425
	Nie uczestniczyły(a)m	26	41	20	5	7	657
	Nie pamiętam/ trudno powiedzieć	28	37	13	7	15	24
Deklarowana nauka o Janie Pawle II w szkole	Uczyły(a)m się	27	47	19	3	5	422
	Nie uczyły(a)m się	31	37	21	4	7	621
	Nie pamiętam/ trudno powiedzieć	23	31	28	7	11	60