

K Z O M B U N I A K Ń A T
Z B A D A Ń

Warszawa, styczeń 2012

www.cbos.pl ● sekretariat@cbos.pl

BS/5/2012

ZADOWOLENIE Z ŻYCIA



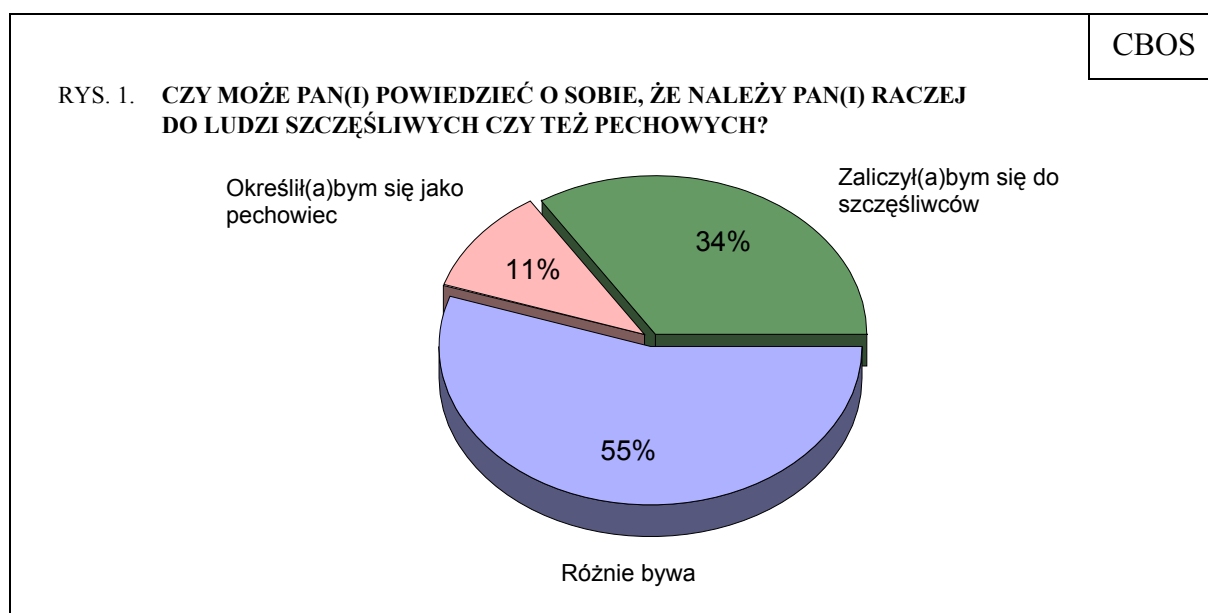
Znak jakości przyznany CBOS przez Organizację Firm Badania Opinii i Rynku
13 stycznia 2011 roku

Fundacja Centrum Badania Opinii Społecznej
ul. Żurawia 4a, 00-503 Warszawa
e-mail: sekretariat@cbos.pl; info@cbos.pl
<http://www.cbos.pl>
(48 22) 629 35 69

Od wielu już lat pod koniec roku pytamy Polaków o zadowolenie z życia i z różnych jego wymiarów. Sprawdzamy, czy we własnym odczuciu uważają się za ludzi szczęśliwych czy raczej pechowych.

SZCZĘŚCIE CZY PECH

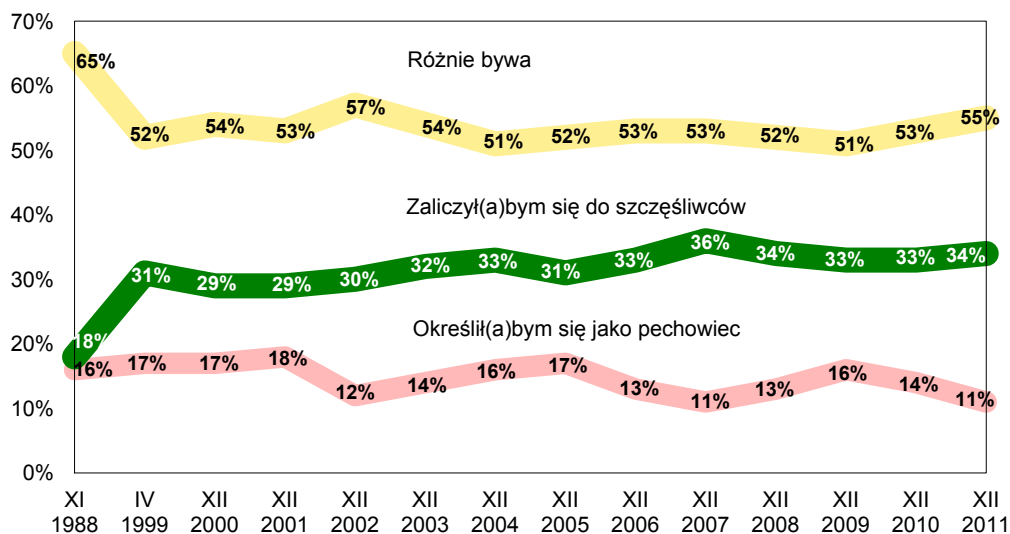
Jak wynika z naszego badania¹, co trzeci Polak (34%) zalicza się do szczęśliwców, natomiast trzykrotnie mniejsza grupa (11%) określa się mianem pechowców. Ponad połowa badanych (55%) stwierdza, że różnie z tym bywa.



W ciągu ubiegłej dekady szczęśliwcy stanowili zazwyczaj około dwukrotnie większą grupę niż pechowcy. W tym roku, podobnie jak w 2007, odnotowujemy relatywnie niski odsetek badanych klasyfikujących się jako pechowcy i trzykrotną nad nimi przewagę szczęśliwców.

¹ Badanie „Aktualne problemy i wydarzenia” (259) przeprowadzono w dniach 1 – 8 grudnia 2011 roku na liczącej 950 osób reprezentatywnej próbie losowej dorosłych mieszkańców Polski.

RYS. 2. CZY MOŻE PAN(I) POWIEDZIEĆ O SOBIE, ŻE NALEŻY PAN(I) RACZEJ DO LUDZI SZCZĘŚLIWYCH CZY TEŻ PECHOWYCH?



Poczucie szczęścia i pecha jest społecznie zróżnicowane. Do tych, którzy uważają, że los im sprzyja, stosunkowo częściej zaliczają się młodszy respondenci (do 34 roku życia), mieszkańcy największych aglomeracji, ludzie mający wyższe wykształcenie, dobrze sytuowani, uzyskujący najwyższe dochody na osobę w gospodarstwie domowym, członkowie takich grup zawodowych jak kadra kierownicza i specjaliści z wyższym wykształceniem, prywatni przedsiębiorcy, technicy i średni personel oraz pracownicy usług. Z kolei za pechowców wyraźnie częściej uznają się najslabiej wykształceni, znajdujący się w złej sytuacji materialnej, a także renciści, bezrobotni i bierni zawodowo zajmujący się domem.

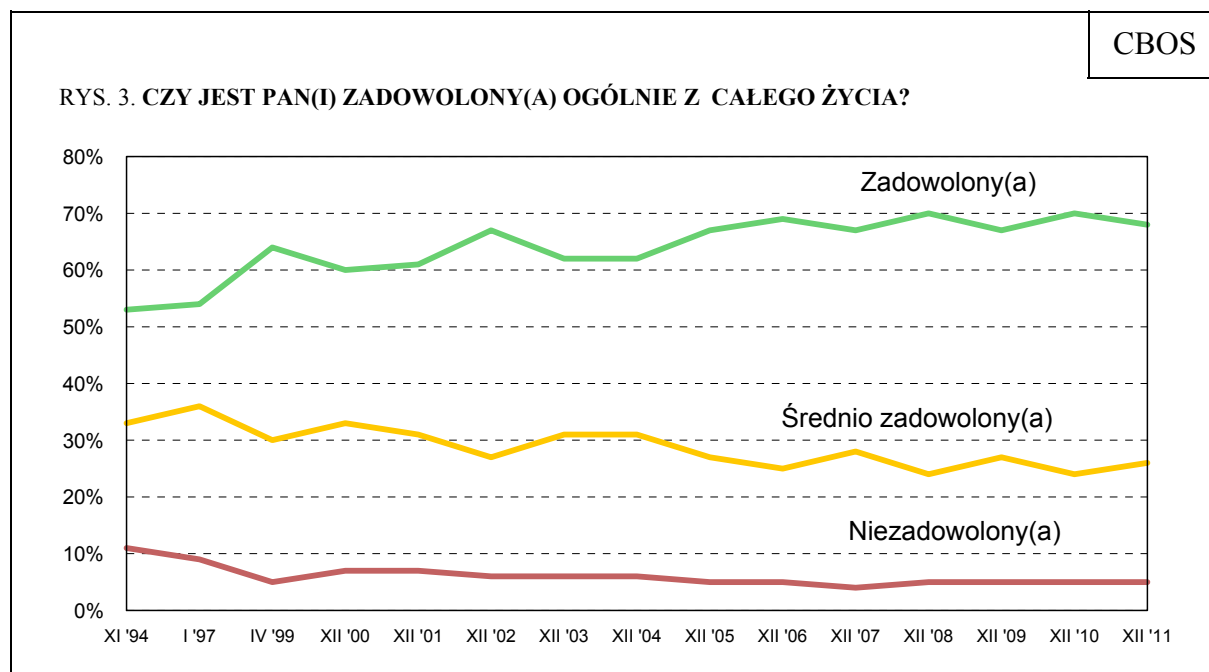
OGÓLNA SATYSFAKCJA Z ŻYCIA

Ponad połowa Polaków (54%) jest raczej zadowolona z życia, a około jednej siódmej (14%) jest bardzo zadowolonych. Łącznie ogólną satysfakcję deklaruje ponad dwie trzecie badanych (68%), czyli niemal tyle samo co w 2010 roku. Niezadowoleni stanowią nieliczną grupę (5%).

Tabela 1

Czy jest Pan(i) zadowolony(a) ogólnie z całego życia?	Wskazania respondentów według terminów badań														
	'94	'97	'99	'00	'01	'02	'03	'04	'05	'06	'07	'08	'09	'10	'11
	w procentach														
Bardzo zadowolony(a)	11	11	17	9	10	11	14	13	19	16	13	20	14	16	14
Raczej zadowolony(a)	42	43	47	51	51	56	48	49	48	53	54	50	53	54	54
Średnio zadowolony(a)	33	36	30	33	31	27	31	31	27	25	28	24	27	24	26
Raczej niezadowolony(a)	9	7	4	6	6	5	5	5	4	5	3	4	5	5	5
Bardzo niezadowolony(a)	2	2	1	1	1	1	1	1	1	0	1	1	0	0	0
Trudno powiedzieć	2	1	1	0	1	0	1	1	1	1	1	1	1	1	1

Poziom satysfakcji życiowej Polaków jest w ostatnich latach względnie stabilny. Można zauważyć, że druga połowa ubiegłej dekady wypada pod tym względem lepiej niż pierwsza. W 2005 roku odsetek osób zadowolonych z życia wzrósł i wciąż utrzymuje się na mniej więcej stabilnym poziomie.



Badanych pogrupowano na zadowolonych (*bardzo i raczej*), średnio zadowolonych oraz niezadowolonych (*raczej i bardzo*). Pominięto odpowiedzi *trudno powiedzieć*

Czynniki, które warunkują zadowolenie z życia, są podobne do tych, które wpływają na poczucie szczęścia. Tak więc relatywnie najwięcej zadowolonych jest wśród ludzi młodych (do 34 roku życia), mieszkańców największych miast, osób mających wyższe wykształcenie oraz wśród znajdujących się w dobrej sytuacji materialnej. Z kolei stosunkowo wysoki odsetek nieodczuwających satysfakcji ze swojej egzystencji obserwujemy wśród najgorzej sytuowanych.

ZADOWOLENIE Z RÓŻNYCH ASPEKTÓW ŻYCIA

Oprócz ogólnego zadowolenia z życia zapytaliśmy również o satysfakcję z różnych jego aspektów. Z deklaracji respondentów wynika, że najczęściej odczuwana jest satysfakcja z relacji rodzinnych i towarzyskich. Ogromna większość rodziców jest zadowolona **ze swoich dzieci** (91%), a tylko nieliczni (1%) są z nich niezadowoleni. Satysfakcję **ze swojego związku** odczuwa 82% **małżonków**. Ponad trzy czwarte Polaków (78%) czerpie zadowolenie z **więzi z przyjaciółmi i bliskimi znajomymi**.

Ważnym źródłem satysfakcji dla przeważającej większości badanych jest **miejsce zamieszkania**. Odczuwa ją trzy czwarte dorosłych (76%), a jedynie sześciu na stu (6%) wyraża rozczarowanie. Trzy piąte respondentów mających doświadczenie zawodowe (61%) deklaruje zadowolenie z **przebiegu swojej pracy**, a co jedenasty (9%) jest nią nieusatysfakcjonowany.

Ze stanu swojego zdrowia zadowolona jest ponad połowa Polaków (54%), natomiast dla niespełna jednej czwartej (23%) stanowi on powód do niepokoju. Co piąty badany (22%) ocenia swoją kondycję zdrowotną przeciętnie. Satysfakcję z posiadanych **kwalfikacji i wykształcenia** ma ponad połowa ankietowanych (51%), a jedna piąta (21%) jest z nich niezadowolona. Również nieco ponad połowa (51%) deklaruje satysfakcję ze swojej **sytuacji materialnej** (mieszkania, wyposażenia itp.); niewielu ocenia ten aspekt swojego życia negatywnie (12%), natomiast stosunkowo duża grupa (36%) ma w tej kwestii mieszane odczucia.

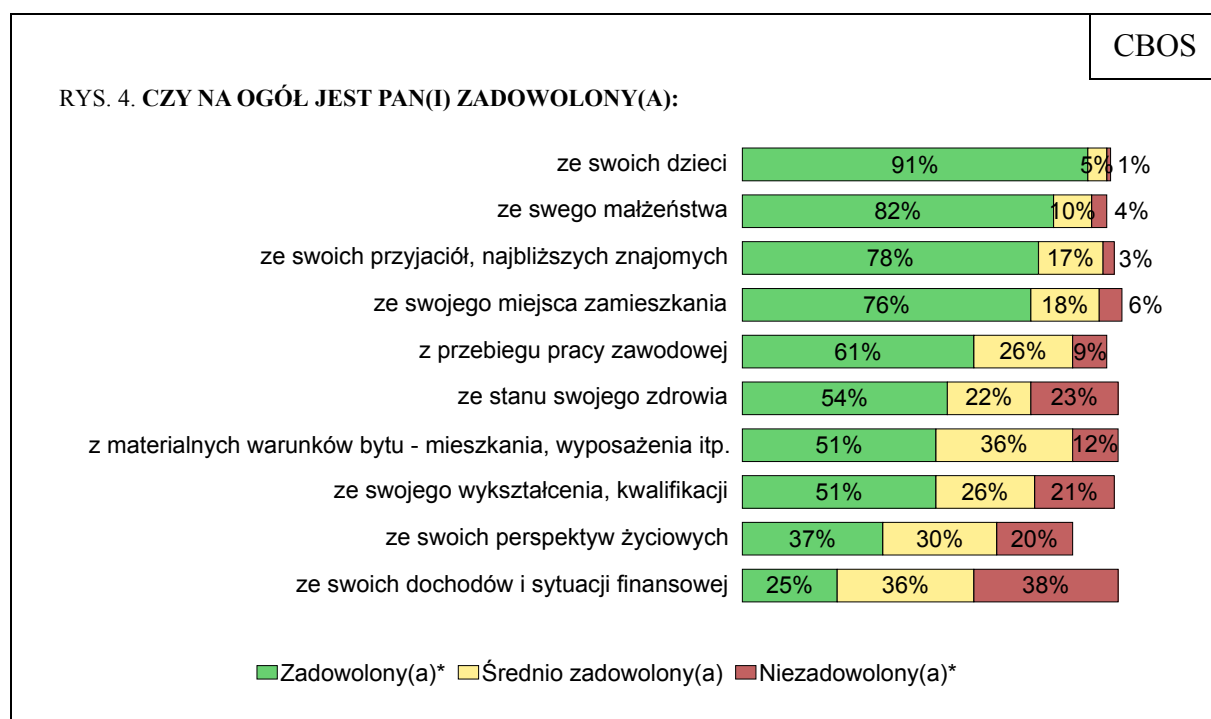
Znacznie rzadziej powodem do zadowolenia są **dochody**. Satysfakcję z nich deklaruje co czwarty badany (25%), natomiast niezadowolenie – blisko dwie piąte (38%). Niewiele mniej osób (36%) ocenia swoją sytuację finansową jako przeciętną. **Perspektywy na przyszłość** cieszą ponad jedną trzecią Polaków (37%), z kolei co piąty (20%)

z pesymizmem patrzy w przyszłość. Trzech na dziesięciu ankietowanych (30%) ma w tej kwestii ambiwalentne odczucia.

Tabela 2

Czy na ogół jest Pan(i) zadowolony(a):	Bardzo zadowolony(a)	Raczej zadowolony(a)	Średnio zadowolony(a)	Raczej niezadowolony(a)	Bardzo niezadowolony(a)	Trudno powiedzieć
	w procentach					
– ze swoich dzieci*	66	25	5	1	0	3
– ze swego małżeństwa*	47	35	10	2	2	4
– ze swoich przyjaciół, najbliższych znajomych	31	47	17	2	1	2
– ze swojego miejsca zamieszkania	30	46	18	5	1	0
– z przebiegu pracy zawodowej*	19	42	26	7	2	4
– ze stanu swojego zdrowia	19	35	22	15	8	1
– z materialnych warunków bytu – mieszkania, wyposażenia itp.	10	41	36	9	3	1
– ze swojego wykształcenia, kwalifikacji	16	35	26	18	3	2
– ze swoich perspektyw życiowych	6	31	30	17	3	13
– ze swoich dochodów i sytuacji finansowej	2	23	36	24	14	1

* Swoje zadowolenie z tych dziedzin życia oceniali tylko ci respondenci, którzy mieli doświadczenia jako rodzice (702 osoby), małżonkowie (642 osób), pracownicy (771 osób)

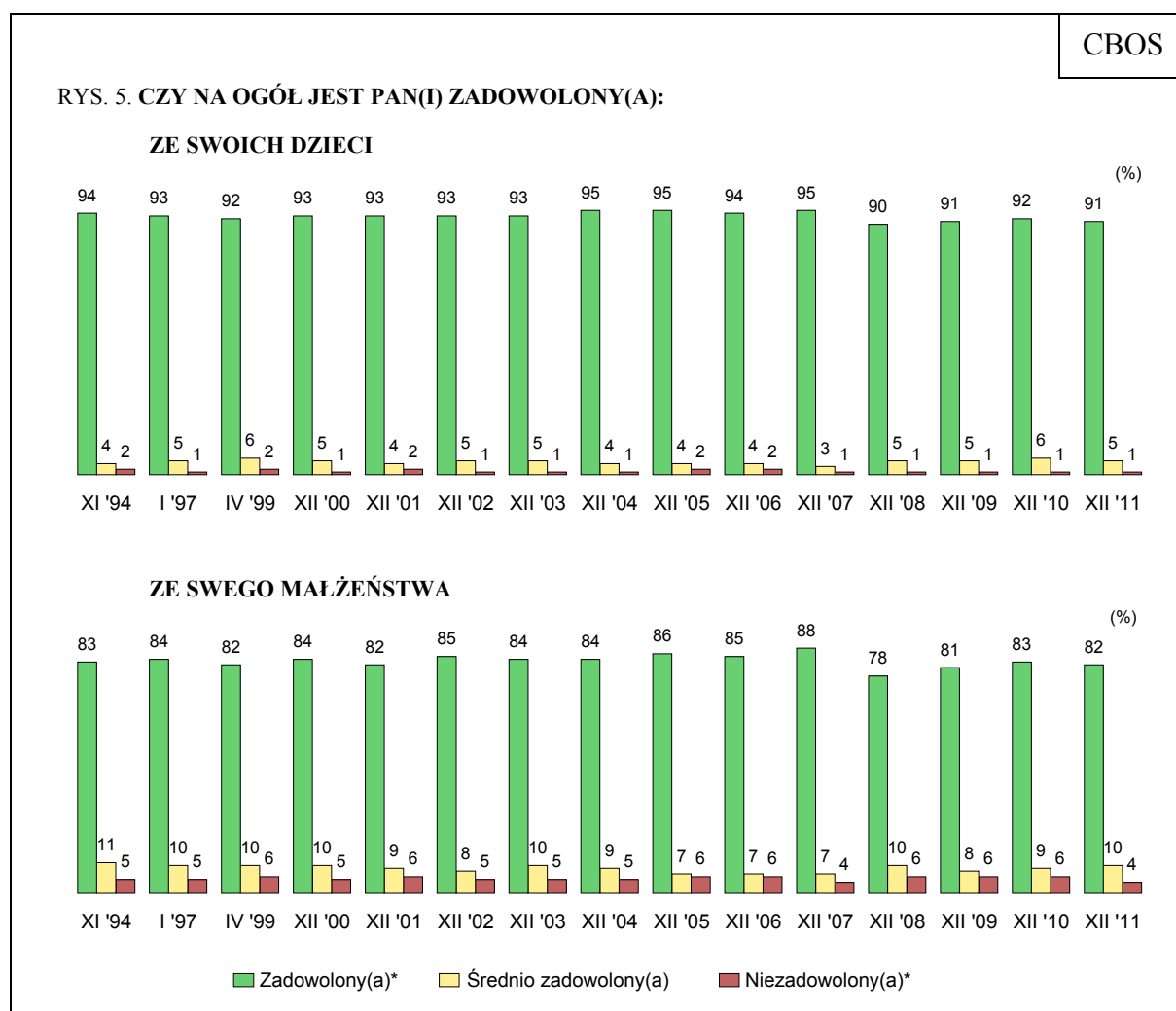


* Połączone odpowiedzi *bardzo* i *raczej*. Pominięto *trudno powiedzieć*

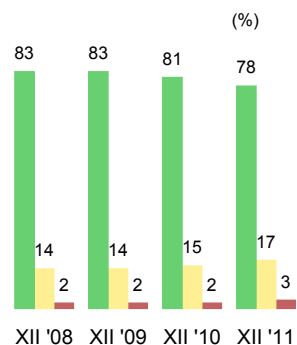
W ciągu ostatniego roku poziom satysfakcji z poszczególnych dziedzin życia prawie się nie zmienił. Niewielkie spadki zadowolenia dotyczą takich sfer jak zdrowie, perspektywy na przyszłość, a także relacje z przyjaciółmi i znajomymi.

Z dłuższej perspektywy daje się zauważyć przede wszystkim wzrost zadowolenia z warunków materialnych i dochodów. W ciągu ostatnich siedemnastu lat odsetek osób usatysfakcjonowanych swoją sytuacją finansową wzrósł niemal trzykrotnie (z 9% do 25%); natomiast znacząco zmniejszyła się grupa niezadowolonych (z 68% do 38%). W tym samym okresie mniej więcej dwukrotnie zwiększył się odsetek badanych zadowolonych ze swoich warunków bytowych (z 24% do 51%), a ubyło rozczarowanych tą sferą życia (z 40% do 12%).

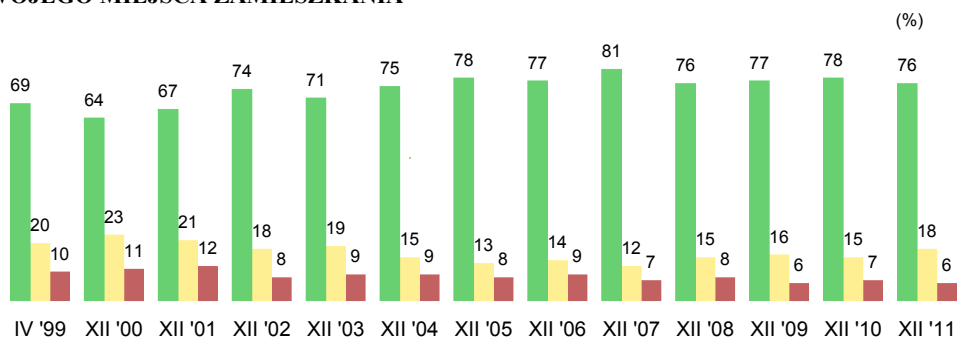
W porównaniu z wynikami z lat dziewięćdziesiątych i z początku ubiegłej dekady wzrosło nieco zadowolenie z miejsca zamieszkania, pracy zawodowej oraz ze stanu zdrowia.



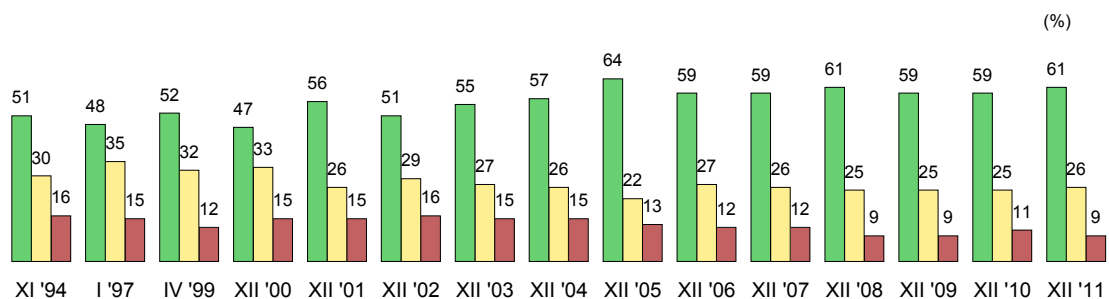
RYS. 5 (cd.). CZY NA OGÓL JEST PAN(I) ZADOWOLONY(A):
ZE SWOICH PRZYJACIÓŁ, BLISKICH ZNAJOMYCH



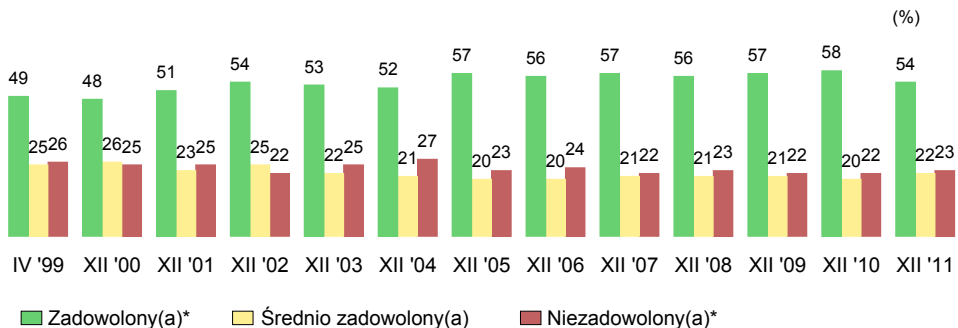
ZE SWOJEGO MIEJSCA ZAMIESZKANIA



Z PRZEBIEGU PRACY ZAWODOWEJ



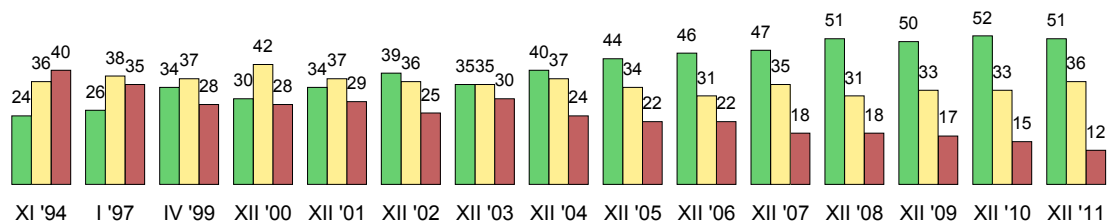
ZE STANU SWOJEGO ZDROWIA



RYS.5 (cd.) . CZY NA OGÓL JEST PAN(I) ZADOWOLONY(A):

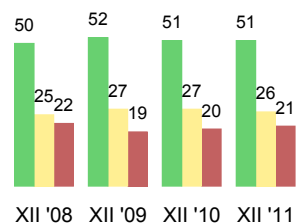
Z MATERIALNYCH WARUNKÓW BYTU

(%)



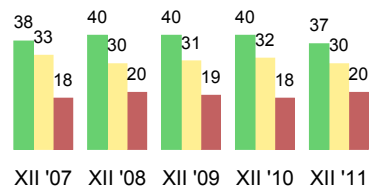
ZE SWOJEGO WYKSZTAŁCENIA, KWALIFIKACJI

(%)



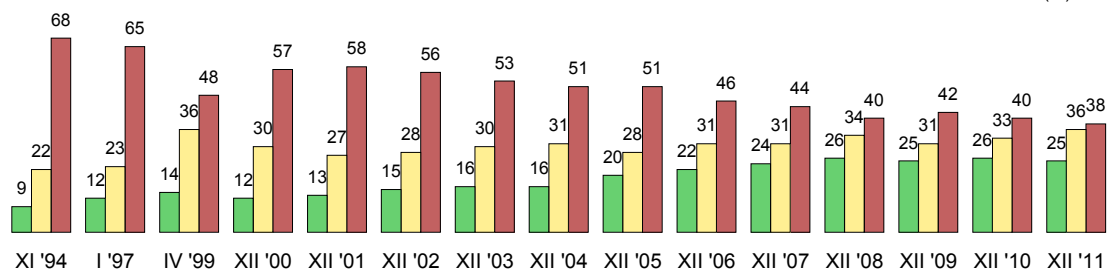
ZE SWOICH PERSPEKTYW ŻYCIOWYCH

(%)



ZE SWOICH DOCHODÓW I SYTUACJI FINANSOWEJ

(%)



■ Zadowolony(a)* ■ Średnio zadowolony(a) ■ Niezadowolony(a)*

* Połączone odpowiedzi *bardzo i raczej*. Pominięto *trudno powiedzieć*

Poczucie satysfakcji z każdej z badanych sfer życia jest silnie skorelowane z ogólnym z niego zadowoleniem, a jednocześnie poszczególne aspekty oddziałują na siebie wzajemnie. Dlatego, aby ocenić wpływ każdego z aspektów z osobna na ogólne poczucie szczęścia, zastosowaliśmy analizę regresji. Jak się okazuje o zadowoleniu z życia decydują przede wszystkim poczucie satysfakcji z własnych perspektyw na przyszłość oraz z małżeństwa. Niezależny od siebie, istotny statystycznie wpływ mają również stan zdrowia, materialne warunki życia, miejsce zamieszkania, wykształcenie i dzieci.

W porównaniu z ubiegłym rokiem dla ogólnego poczucia szczęścia mniejsze znaczenie mają obecnie relacje towarzyskie, a także materialne warunki bytu, natomiast wzrosła rola wykształcenia oraz małżeństwa.

Tabela 3

Zadowolenie z różnych aspektów życia	Ogólne zadowolenie z życia					
	Współczynniki korelacji Pearsona			Współczynniki regresji Beta		
	2009	2010	2011	2009	2010	2011
Ze swoich perspektyw życiowych	0,47	0,48	0,51	0,19	0,25	0,18
Ze swojego małżeństwa	0,35	0,30	0,39	0,15	0,13	0,18
Ze stanu swojego zdrowia	0,35	0,36	0,40	0,09	0,12	0,14
Z materialnych warunków życia	0,43	0,40	0,42	0,11	0,18	0,13
Z miejsca zamieszkania	0,39	0,30	0,35	0,14	0,10	0,12
Ze swojego wykształcenia, kwalifikacji	0,32	0,25	0,38	0,03	0,02	0,12
Ze swoich dzieci	0,28	0,28	0,29	0,09	0,12	0,09
Z dochodów i sytuacji finansowej	0,40	0,36	0,38	0,11	0,06	0,07
Z przebiegu pracy zawodowej	0,35	0,23	0,33	0,08	0,00	0,06
Z przyjaciół, najbliższych znajomych	0,34	0,32	0,28	0,09	0,11	0,01
Wytłuszczono tylko istotne statystycznie (co najmniej na poziomie $p \leq 0,01$) współczynniki regresji Beta						

★

★

★

Z naszych badań wynika, że większość Polaków jest zadowolona z życia. Powodem satysfakcji są przede wszystkim relacje rodzinne, a także przyjacielskie i koleżeńskie. Przeważająca większość badanych pozytywnie ocenia również swoje miejsce zamieszkania. Z kolei niezadowolenie budzą najczęściej takie aspekty życia jak dochody, stan zdrowia, wykształcenie i posiadane kwalifikacje oraz perspektywy na przyszłość, przy czym te ostatnie mają szczególnie istotny wpływ na poczucie ogólnej satysfakcji życiowej.

W ostatnich latach ogólna satysfakcja z życia i poszczególnych jego wymiarów utrzymuje się na dość stabilnym poziomie. Ubiegły rok upłynął pod znakiem kryzysu

gospodarczego w Grecji i – w szerszym ujęciu – w strefie euro. Z monitorowanych przez nas nastrojów społecznych wynika, że Polacy odczuwają pewien niepokój związany z recesją – szczególnie zauważalny w przewidywaniach dotyczących niedalekiej przyszłości. Obawy te nie przełożyły się jednak ani na poczucie ogólnej satysfakcji z życia, ani na zadowolenie z jego różnych sfer.

Opracował
Michał FELIKSIĄK

A N E K S

Tabela 1

		Czy może Pan(i) powiedzieć o sobie, że należy Pan(i) raczej do ludzi szczęśliwych czy też pechowych?			Liczba osób
		Zaliczył(a)bym się do szczęśliwców	Określił(a)bym się jako pechowiec	Różnie bywa	
		%	%	%	
Ogółem		34	11	55	946
Płeć	Mężczyźni	34	11	55	443
	Kobiety	33	12	56	503
Wiek	18-24 lata	42	9	49	124
	25-34	41	6	53	172
	35-44	30	7	63	151
	45-54	33	17	50	138
	55-64	29	16	55	179
	65 lat i więcej	28	12	59	183
Miejsce zamieszkania	Wieś	27	11	62	352
	Miasto do 20 tys.	27	12	61	131
	20-100 tys.	34	14	52	198
	101-500 tys.	37	13	50	147
	501 tys. i więcej mieszk.	55	5	40	119
Wykształcenie	Podstawowe	24	19	57	216
	Zasadnicze zawodowe	24	13	62	230
	Średnie	38	9	54	328
	Wyższe	50	4	46	173
Grupa społ.-zaw. pracujący	Kadra kier., spec. z wyższym wyksz.	56	4	41	90
	Średni personel, technicy	41	12	46	35
	Pracownicy adm.-biurowi	30	7	63	47
	Pracownicy usług	42	9	49	64
	Robotnicy wykwalifikowani	31	8	61	119
	Robotnicy niewykwalifik.	23	6	71	50
	Rolnicy	18	10	72	51
	Pracujący na własny rach.	58	3	39	39
Bierni zawodowo	Renciści	19	28	54	60
	Emeryci	29	13	58	218
	Uczniowie i studenci	41	6	52	72
	Bezrobotni	28	21	51	58
	Gospodynie domowe i inni	24	22	54	44
Pracuje w:	inst. państw., publicznej	48	6	46	127
	spółce właścicieli prywatnych i państwa	38	3	58	76
	sekt. pryw. poza rolnict.	37	8	55	212
	prywatnym gosp. rolnym	13	13	73	38
Dochody na jedną osobę	Do 500 zł	27	17	55	134
	501-750	27	14	59	113
	751-1000	32	10	58	125
	1001-1500	32	13	55	149
	Powyżej 1500 zł	48	6	47	203
Ocena własnych war. mater.	Złe	13	27	60	149
	Średnie	26	10	64	435
	Dobre	50	7	43	361
Udział w prakt. religijnych	Kilka razy w tygodniu	37	8	54	56
	Raz w tygodniu	32	10	58	443
	1-2 razy w miesiącu	36	13	51	145
	Kilka razy w roku	32	13	55	199
	W ogóle nie uczestniczy	36	13	50	103
Poglądy polityczne	Lewica	40	9	51	134
	Centrum	29	14	57	314
	Prawica	38	9	54	263
	Trudno powiedzieć	30	12	57	235

Tabela 2

		Czy na ogół jest Pan(i) zadowolony(a) ogólnie, z całego życia?				Liczba osób
		Zadowolony(a)	Średnio zadowolony(a)	Niezadowolony(a)	Trudno powiedzieć	
		%	%	%	%	
Ogółem		68	26	5	1	950
Płeć	Mężczyźni	72	23	3	1	443
	Kobiety	64	28	6	1	507
Wiek	18-24 lata	86	13	1		124
	25-34	81	17	1	1	172
	35-44	64	28	5	3	153
	45-54	62	31	6	1	139
	55-64	57	33	8	1	179
	65 lat i więcej	62	30	6	2	184
Miejsce zamieszkania	Wieś	67	26	5	2	352
	Miasto do 20 tys.	61	34	4	2	131
	20-100 tys.	69	25	6		198
	101-500 tys.	62	29	7	2	151
	501 tys. i więcej mieszk.	85	13	2		119
Wykształcenie	Podstawowe	54	35	8	3	217
	Zasadnicze zawodowe	58	35	6	1	230
	Średnie	75	21	3	1	330
	Wyższe	86	12	2		173
Grupa społ.-zaw. pracujący	Kadra kier., spec. z wyższym wyksz.	87	12	1		90
	Średni personel, technicy	79	16	6		35
	Pracownicy adm.-biurowi	83	12	1	3	47
	Pracownicy usług	78	20	3		65
	Robotnicy wykwalifikowani	66	31	3		119
	Robotnicy niewykwalifik.	66	26	7	2	50
	Rolnicy	58	34	4	4	51
	Pracujący na własny rach.	85	15			40
Bierni zawodowo	Renciści	48	39	10	3	61
	Emeryci	59	34	6	2	218
	Uczniowie i studenci	90	10			72
	Bezrobotni	51	34	13	2	58
	Gospodynie domowe i inni	55	29	11	5	44
Pracuje w:	inst. państw., publicznej	80	19	1	1	127
	spółce właścicieli prywatnych i państwa	72	24	3	1	76
	sekt. pryw. poza rolnict.	79	18	3		212
	prywatnym gosp. rolnym	63	29	3	5	38
Dochody na jedną osobę	Do 500 zł	59	30	7	4	134
	501-750	56	38	5	1	114
	751-1000	60	31	6	3	127
	1001-1500	69	27	4		149
	Powyżej 1500 zł	82	17	1		203
Ocena własnych war. mater.	Złe	31	51	17	2	151
	Średnie	66	30	2	2	437
	Dobre	86	10	3	1	362
Udział w prakt. religijnych	Kilka razy w tygodniu	64	32	5		56
	Raz w tygodniu	69	26	4	2	445
	1-2 razy w miesiącu	66	30	4	1	145
	Kilka razy w roku	69	24	6	2	200
	W ogóle nie uczestniczy	67	23	9	1	105
Poglądy polityczne	Lewica	75	20	4	1	135
	Centrum	67	29	4	1	315
	Prawica	69	24	4	2	263
	Trudno powiedzieć	64	27	7	2	237

Tabela 3

		Czy na ogół jest Pan(i) zadowolony(a) ze swego małżeństwa?				Liczba osób
		Zadowolony(a)	Średnio zadowolony(a)	Niezadowolony(a)	Trudno powiedzieć	
		%	%	%	%	
Ogółem		82	10	4	4	642
Płeć	Mężczyźni	86	6	4	4	301
	Kobiety	79	13	4	3	341
Wiek	18-24 lata	62			38	17
	25-34	91	4	1	3	112
	35-44	85	10	4	1	128
	45-54	81	12	3	4	113
	55-64	78	11	9	3	137
	65 lat i więcej	80	12	5	3	136
Miejsce zamieszkania	Wieś	87	8	3	2	235
	Miasto do 20 tys.	77	13	2	7	91
	20-100 tys.	73	15	5	6	138
	101-500 tys.	81	9	7	3	101
	501 tys. i więcej mieszk.	91	3	6		77
Wykształcenie	Podstawowe	75	14	4	7	142
	Zasadnicze zawodowe	83	11	4	2	180
	Średnie	83	8	5	4	207
	Wyższe	89	6	5	0	113
Grupa społ.-zaw. pracujący	Kadra kier., spec. z wyższym wyksz.	89	6	4	1	61
	Średni personel, technicy	82	7	8	4	25
	Pracownicy adm.-biurowi	83	8	6	3	32
	Pracownicy usług	93	3	4		51
	Robotnicy wykwalifikowani	83	10	2	6	88
	Robotnicy niewykwalifik.	72	21	4	4	29
	Rolnicy	80	11	5	4	41
	Pracujący na własny rach.	95	2	3		32
Bierni zawodowo	Renciści	72	12	13	3	37
	Emeryci	81	13	5	1	175
	Uczniowie i studenci	15			85	6
	Bezrobotni	73	11	4	12	30
	Gospodynie domowe i inni	87	10		3	35
Pracuje w:	inst. państw., publicznej	87	6	4	3	91
	spółce właścicieli prywatnych i państwa	80	14	3	2	59
	sekt. pryw. poza rolnict.	90	6	3	1	139
	prywatnym gosp. rolnym	77	16	4	3	32
Dochody na jedną osobę	Do 500 zł	79	11	4	6	102
	501-750	75	14	8	4	75
	751-1000	80	14	2	4	86
	1001-1500	85	8	4	3	116
	Powyżej 1500 zł	89	6	4	1	128
Ocena własnych war. mater.	Złe	68	16	9	8	94
	Średnie	83	11	4	3	306
	Dobre	87	6	3	3	243
Udział w prakt. religijnych	Kilka razy w tygodniu	82	14		4	35
	Raz w tygodniu	86	8	3	3	320
	1-2 razy w miesiącu	73	14	10	3	99
	Kilka razy w roku	84	9	3	5	130
	W ogóle nie uczestniczy	77	10	8	6	58
Poglądy polityczne	Lewica	88	7	4	1	93
	Centrum	79	13	5	4	225
	Prawica	86	9	4	2	175
	Trudno powiedzieć	80	8	5	7	150

Tabela 4

		Czy na ogół jest Pan(i) zadowolony(a) ze swoich przyjaciół, najbliższych znajomych?				Liczba osób
		Zadowolony(a)	Średnio zadowolony(a)	Niezadowolony(a)	Trudno powiedzieć	
		%	%	%	%	
Ogółem		78	17	3	2	938
Płeć	Mężczyźni	74	20	4	2	439
	Kobiety	81	15	2	3	499
Wiek	18-24 lata	89	5	5	1	123
	25-34	87	9	3	1	168
	35-44	79	18	0	3	152
	45-54	71	22	3	3	136
	55-64	75	20	2	2	178
	65 lat i więcej	68	26	3	4	181
Miejsce zamieszkania	Wieś	77	19	3	2	350
	Miasto do 20 tys.	75	23	3		127
	20-100 tys.	76	15	3	5	196
	101-500 tys.	74	18	5	3	148
	501 tys. i więcej mieszk.	91	9			117
Wykształcenie	Podstawowe	68	24	4	5	212
	Zasadnicze zawodowe	73	22	3	3	226
	Średnie	80	15	3	1	329
	Wyższe	91	7	1	1	171
Grupa społ.-zaw. pracujący	Kadra kier., spec. z wyższym wyksz.	93	4	1	1	89
	Średni personel, technicy	92	8			35
	Pracownicy adm.-biurowi	79	14	3	4	47
	Pracownicy usług	82	14	3	1	65
	Robotnicy wykwalifikowani	74	20	3	3	119
	Robotnicy niewykwalifik.	85	12		3	48
	Rolnicy	61	32	2	5	51
Pracujący na własny rach.	82	14	3	1	39	
Bierni zawodowo	Renciści	58	34	4	4	60
	Emeryci	72	24	3	2	215
	Uczniowie i studenci	94		6		72
	Bezrobotni	73	17	5	5	56
	Gospodynie domowe i inni	81	16		3	42
Pracuje w:	inst. państw., publicznej	84	10	3	2	126
	spółce właścicieli prywatnych i państwa	83	17			75
	sekt. pryw. poza rolnict.	86	11	2	2	210
	prywatnym gosp. rolnym	66	29	3	2	38
Dochody na jedną osobę	Do 500 zł	73	19	3	5	131
	501-750	74	21	3	2	113
	751-1000	76	19	1	3	127
	1001-1500	75	19	5	1	146
	Powyżej 1500 zł	84	13	2	1	203
Ocena własnych war. mater.	Złe	61	27	4	7	147
	Średnie	76	19	3	1	430
	Dobre	86	11	2	1	360
Udział w prakt. religijnych	Kilka razy w tygodniu	85	10		4	56
	Raz w tygodniu	80	16	2	2	440
	1-2 razy w miesiącu	72	26	2		142
	Kilka razy w roku	75	18	4	2	198
	W ogóle nie uczestniczy	76	12	5	6	102
Poglądy polityczne	Lewica	79	16	3	2	135
	Centrum	76	21	2	1	312
	Prawica	80	15	4	2	258
	Trudno powiedzieć	76	16	3	5	234

Tabela 5

		Czy na ogół jest Pan(i) zadowolony(a) ze swojego miejsca zamieszkania?				Liczba osób
		Zadowolony(a)	Średnio zadowolony(a)	Niezadowolony(a)	Trudno powiedzieć	
		%	%	%	%	
Ogółem		76	18	6	0	950
Płeć	Mężczyźni	77	18	4	1	443
	Kobiety	75	18	7		507
Wiek	18-24 lata	82	14	4		124
	25-34	76	17	5	2	172
	35-44	75	16	10		153
	45-54	70	21	9		139
	55-64	78	17	5		179
	65 lat i więcej	75	22	3	1	184
Miejsce zamieszkania	Wieś	79	16	4	0	352
	Miasto do 20 tys.	77	19	5		131
	20-100 tys.	69	22	8	1	198
	101-500 tys.	75	16	9	1	151
	501 tys. i więcej mieszk.	79	19	2		119
Wykształcenie	Podstawowe	74	20	5	0	217
	Zasadnicze zawodowe	72	21	8		230
	Średnie	78	15	6	0	330
	Wyższe	81	16	3	1	173
Grupa społ.-zaw. pracujący	Kadra kier., spec. z wyższym wyksz.	78	18	3	1	90
	Średni personel, technicy	76	13	12		35
	Pracownicy adm.-biurowi	79	16	5		47
	Pracownicy usług	69	21	8	2	65
	Robotnicy wykwalifikowani	74	21	5		119
	Robotnicy niewykwalifik.	70	19	11		50
	Rolnicy	76	18	7		51
Pracujący na własny rach.	81	8	11		40	
Bierni zawodowo	Renciści	78	11	11		61
	Emeryci	75	22	3	0	218
	Uczniowie i studenci	86	13	1		72
	Bezrobotni	73	23	5		58
	Gospodynie domowe i inni	79	14	7		44
Pracuje w:	inst. państw., publicznej	78	16	5		127
	spółce właścicieli prywatnych i państwa	77	15	8		76
	sekt. pryw. poza rolnict.	73	19	6	1	212
	prywatnym gosp. rolnym	83	12	4		38
Dochody na jedną osobę	Do 500 zł	74	19	8		134
	501-750	71	18	11		114
	751-1000	76	20	4		127
	1001-1500	77	19	4		149
	Powyżej 1500 zł	77	18	4	1	203
Ocena własnych war. mater.	Złe	59	27	13	1	151
	Średnie	77	18	5	0	437
	Dobre	82	15	3	0	362
Udział w prakt. religijnych	Kilka razy w tygodniu	80	17	3		56
	Raz w tygodniu	79	17	3	0	445
	1-2 razy w miesiącu	72	21	8		145
	Kilka razy w roku	72	19	9		200
	W ogóle nie uczestniczy	73	17	8	2	105
Poglądy polityczne	Lewica	81	15	4		135
	Centrum	68	24	7		315
	Prawica	84	12	4	0	263
	Trudno powiedzieć	75	18	6	1	237

Tabela 6

		Czy na ogół jest Pan(i) zadowolony(a) z przebiegu pracy zawodowej?				Liczba osób
		Zadowolony(a)	Średnio zadowolony(a)	Niezadowolony(a)	Trudno powiedzieć	
		%	%	%	%	
Ogółem		61	26	9	4	771
Płeć	Mężczyźni	62	28	7	3	384
	Kobiety	60	24	11	5	387
Wiek	18-24 lata	56	19	13	11	60
	25-34	65	26	6	3	155
	35-44	53	34	10	2	142
	45-54	49	34	13	3	126
	55-64	64	23	10	3	146
	65 lat i więcej	75	17	4	4	141
Miejsce zamieszkania	Wieś	56	30	9	5	276
	Miasto do 20 tys.	52	33	11	3	108
	20-100 tys.	61	26	11	2	158
	101-500 tys.	70	19	6	5	120
	501 tys. i więcej mieszk.	74	19	6	1	108
Wykształcenie	Podstawowe	59	24	11	6	148
	Zasadnicze zawodowe	48	36	12	5	201
	Średnie	66	23	7	4	259
	Wyższe	72	21	6	0	163
Grupa społ.-zaw. pracujący	Kadra kier., spec. z wyższym wyksz.	75	22	3		89
	Średni personel, technicy	78	20	2		34
	Pracownicy adm.-biurowi	71	24	5		47
	Pracownicy usług	50	41	6	3	62
	Robotnicy wykwalifikowani	63	28	9	1	117
	Robotnicy niewykwalifik.	45	34	15	5	50
	Rolnicy	46	41	11	2	50
Pracujący na własny rach.	70	25	5		39	
Bierni zawodowo	Renciści	44	40	12	4	35
	Emeryci	76	17	3	4	168
	Uczniowie i studenci	62	5		33	14
	Bezrobotni	26	25	40	9	41
	Gospodynie domowe i inni	21	18	34	26	25
Pracuje w:	inst. państw., publicznej	77	20	4		127
	spółce właścicieli prywatnych i państwa	63	27	8	2	76
	sekt. pryw. poza rolnict.	58	33	7	1	211
	prywatnym gosp. rolnym	45	47	8		37
Dochody na jedną osobę	Do 500 zł	38	34	21	7	102
	501-750	54	29	13	3	88
	751-1000	58	30	7	6	102
	1001-1500	65	26	7	2	123
	Powyżej 1500 zł	79	17	2	1	184
Ocena własnych war. mater.	Złe	42	23	26	9	113
	Średnie	53	36	8	3	350
	Dobre	77	16	4	2	308
Udział w prakt. religijnych	Kilka razy w tygodniu	80	16	2	2	43
	Raz w tygodniu	59	26	10	4	356
	1-2 razy w miesiącu	55	35	6	4	116
	Kilka razy w roku	63	26	9	3	169
	W ogóle nie uczestniczy	66	20	11	3	87
Poglądy polityczne	Lewica	67	26	6	1	118
	Centrum	63	26	7	4	264
	Prawica	61	27	9	3	212
	Trudno powiedzieć	56	25	13	6	177

Tabela 7

		Czy na ogół jest Pan(i) zadowolony(a) ze swojego wykształcenia, kwalifikacji?				Liczba osób
		Zadowolony(a)	Średnio zadowolony(a)	Niezadowolony(a)	Trudno powiedzieć	
		%	%	%	%	
Ogółem		51	26	21	2	939
Płeć	Mężczyźni	50	30	18	2	438
	Kobiety	51	23	23	3	501
Wiek	18-24 lata	68	22	7	2	121
	25-34	61	22	15	2	171
	35-44	45	29	26	1	153
	45-54	44	29	25	2	138
	55-64	46	28	23	2	177
	65 lat i więcej	43	27	26	4	180
Miejsce zamieszkania	Wieś	44	28	27	2	346
	Miasto do 20 tys.	36	37	26	1	130
	20-100 tys.	54	24	18	4	198
	101-500 tys.	58	23	17	2	148
	501 tys. i więcej mieszk.	72	19	8	1	119
Wykształcenie	Podstawowe	21	30	44	5	213
	Zasadnicze zawodowe	35	36	28	1	227
	Średnie	59	29	10	2	327
	Wyższe	92	5	2	1	173
Grupa społ.-zaw. pracujący	Kadra kier., spec. z wyższym wyksz.	87	6	6		90
	Średni personel, technicy	70	19	11		35
	Pracownicy adm.-biurowi	77	17	5		47
	Pracownicy usług	42	36	21		64
	Robotnicy wykwalifikowani	45	31	23	1	118
	Robotnicy niewykwalifik.	30	31	39		50
	Rolnicy	39	29	28	5	51
Pracujący na własny rach.	67	20	11	2	40	
Bierni zawodowo	Renciści	24	37	32	6	60
	Emeryci	46	28	25	1	214
	Uczniowie i studenci	70	23	3	4	68
	Bezrobotni	34	36	22	8	58
	Gospodynie domowe i inni	31	22	40	7	44
Pracuje w:	inst. państw., publicznej	75	14	11		127
	spółce właścicieli prywatnych i państwa	53	25	21	1	76
	sekt. pryw. poza rolnict.	54	28	17	0	211
	prywatnym gosp. rolnym	41	30	28	2	37
Dochody na jedną osobę	Do 500 zł	30	27	38	5	132
	501-750	45	27	25	2	114
	751-1000	47	28	23	2	126
	1001-1500	42	34	24	1	148
	Powyżej 1500 zł	69	23	8	1	200
Ocena własnych war. mater.	Złe	31	21	43	5	150
	Średnie	45	31	22	2	431
	Dobre	65	23	11	1	358
Udział w prakt. religijnych	Kilka razy w tygodniu	53	25	16	6	56
	Raz w tygodniu	52	27	19	2	436
	1-2 razy w miesiącu	46	30	24	0	145
	Kilka razy w roku	49	24	25	3	200
	W ogóle nie uczestniczy	54	26	18	2	103
Poglądy polityczne	Lewica	58	23	17	1	135
	Centrum	52	26	21	1	311
	Prawica	55	28	16	2	261
	Trudno powiedzieć	40	28	28	4	232

Tabela 8

		Czy na ogół jest Pan(i) zadowolony(a) z materialnych warunków bytu - mieszkania, wyposażenia itp.?				Liczba osób
		Zadowolony(a)	Średnio zadowolony(a)	Niezadowolony(a)	Trudno powiedzieć	
		%	%	%	%	
Ogółem		51	36	12	1	950
Płeć	Mężczyźni	51	38	11	0	443
	Kobiety	51	34	13	1	507
Wiek	18-24 lata	69	24	7		124
	25-34	55	33	10	1	172
	35-44	51	37	12	1	153
	45-54	41	43	15	1	139
	55-64	47	40	14		179
	65 lat i więcej	48	37	14	1	184
Miejsce zamieszkania	Wieś	50	37	12		352
	Miasto do 20 tys.	43	48	9		131
	20-100 tys.	51	32	14	3	198
	101-500 tys.	51	32	16	0	150
	501 tys. i więcej mieszk.	65	30	5		119
Wykształcenie	Podstawowe	40	43	16	1	217
	Zasadnicze zawodowe	42	41	17	0	230
	Średnie	56	34	9	1	330
	Wyższe	70	23	5	1	173
Grupa społ.-zaw. pracujący	Kadra kier., spec. z wyższym wyksz.	68	23	7	1	90
	Średni personel, technicy	68	25	7		35
	Pracownicy adm.-biurowi	58	34	5	3	47
	Pracownicy usług	49	39	10	2	65
	Robotnicy wykwalifikowani	43	44	12	1	119
	Robotnicy niewykwalifik.	39	37	23		50
	Rolnicy	37	50	12		51
Pracujący na własny rach.	70	23	7		40	
Bierni zawodowo	Renciści	43	38	17	2	61
	Emeryci	50	38	12	0	218
	Uczniowie i studenci	72	23	5		72
	Bezrobotni	39	32	30		58
	Gospodynie domowe i inni	35	53	12		44
Pracuje w:	inst. państw., publicznej	59	33	6	2	127
	spółce właścicieli prywatnych i państwa	55	35	10		76
	sekt. pryw. poza rolnict.	52	35	12	0	212
	prywatnym gosp. rolnym	41	50	9		38
Dochody na jedną osobę	Do 500 zł	28	49	22	1	134
	501-750	45	37	17	1	114
	751-1000	51	36	13		127
	1001-1500	44	45	9	2	149
	Powyżej 1500 zł	71	26	2		203
Ocena własnych war. mater.	Złe	22	32	46	1	151
	Średnie	40	50	9	1	437
	Dobre	78	21	2		362
Udział w prakt. religijnych	Kilka razy w tygodniu	51	34	12	2	56
	Raz w tygodniu	50	39	11	1	444
	1-2 razy w miesiącu	45	40	15	1	145
	Kilka razy w roku	54	34	11	1	200
	W ogóle nie uczestniczy	60	24	16		105
Poglądy polityczne	Lewica	60	31	8		135
	Centrum	50	38	12	0	315
	Prawica	51	38	10	1	263
	Trudno powiedzieć	47	34	18	1	237

Tabela 9

		Czy na ogół jest Pan(i) zadowolony(a) ze swoich perspektyw na przyszłość?				Liczba osób
		Zadowolony(a)	Średnio zadowolony(a)	Niezadowolony(a)	Trudno powiedzieć	
		%	%	%	%	
Ogółem		37	30	20	12	947
Płeć	Mężczyźni	43	29	18	10	443
	Kobiety	32	31	22	15	504
Wiek	18-24 lata	68	22	5	5	124
	25-34	60	28	8	4	172
	35-44	33	35	21	10	153
	45-54	25	34	30	10	139
	55-64	27	29	30	14	178
	65 lat i więcej	19	32	21	28	182
Miejsce zamieszkania	Wieś	33	31	22	14	351
	Miasto do 20 tys.	32	35	24	9	131
	20-100 tys.	40	30	16	14	197
	101-500 tys.	36	32	20	13	150
	501 tys. i więcej mieszk.	55	22	13	10	119
Wykształcenie	Podstawowe	26	29	25	21	216
	Zasadnicze zawodowe	27	33	28	12	230
	Średnie	42	34	14	10	330
	Wyższe	56	23	14	7	171
Grupa społ.-zaw. pracujący	Kadra kier., spec. z wyższym wyksz.	63	19	14	4	90
	Średni personel, technicy	46	37	8	8	35
	Pracownicy adm.-biurowi	40	37	14	9	47
	Pracownicy usług	32	37	17	14	65
	Robotnicy wykwalifikowani	43	39	13	5	119
	Robotnicy niewykwalifik.	29	36	26	9	50
	Rolnicy	28	38	25	9	51
Pracujący na własny rach.	59	19	13	9	40	
Bierni zawodowo	Renciści	10	32	34	24	61
	Emeryci	23	31	23	23	215
	Uczniowie i studenci	74	17	3	6	72
	Bezrobotni	29	24	34	13	58
	Gospodynie domowe i inni	26	30	34	10	44
Pracuje w:	inst. państw., publicznej	51	30	12	7	127
	spółce właścicieli prywatnych i państwa	41	40	14	5	76
	sekt. pryw. poza rolnict.	48	31	14	7	212
	prywatnym gosp. rolnym	36	38	19	7	38
Dochody na jedną osobę	Do 500 zł	23	29	32	16	134
	501-750	34	29	24	13	114
	751-1000	31	33	22	13	126
	1001-1500	32	36	22	11	149
	Powyżej 1500 zł	55	28	11	7	203
Ocena własnych war. mater.	Złe	8	23	54	15	151
	Średnie	29	37	19	15	436
	Dobre	60	26	6	8	360
Udział w prakt. religijnych	Kilka razy w tygodniu	40	28	10	22	56
	Raz w tygodniu	34	31	19	16	442
	1-2 razy w miesiącu	40	31	21	8	145
	Kilka razy w roku	39	30	24	6	200
	W ogóle nie uczestniczy	44	26	20	10	105
Poglądy polityczne	Lewica	40	33	18	9	135
	Centrum	38	35	17	10	314
	Prawica	39	29	21	11	263
	Trudno powiedzieć	34	23	23	19	235

Tabela 10

		Czy na ogół jest Pan(i) zadowolony(a) ze swoich dochodów i sytuacji finansowej?				Liczba osób
		Zadowolony(a)	Średnio zadowolony(a)	Niezadowolony(a)	Trudno powiedzieć	
		%	%	%	%	
Ogółem		25	36	38	1	924
Płeć	Mężczyźni	30	35	35	1	434
	Kobiety	21	37	40	2	490
Wiek	18-24 lata	35	33	26	6	103
	25-34	34	45	19	2	170
	35-44	25	41	33		151
	45-54	21	29	49		137
	55-64	20	31	48	0	179
	65 lat i więcej	20	32	48	0	184
Miejsce zamieszkania	Wieś	19	38	42	1	342
	Miasto do 20 tys.	18	36	45	1	129
	20-100 tys.	29	31	39	1	186
	101-500 tys.	26	34	38	1	149
	501 tys. i więcej mieszk.	44	39	17	1	119
Wykształcenie	Podstawowe	17	29	52	2	205
	Zasadnicze zawodowe	15	40	45		230
	Średnie	27	36	35	1	317
	Wyższe	46	36	17	1	172
Grupa społ.-zaw. pracujący	Kadra kier., spec. z wyższym wyksz.	46	39	14		90
	Średni personel, technicy	42	33	26		35
	Pracownicy adm.-biurowi	31	33	31	5	47
	Pracownicy usług	16	48	36		65
	Robotnicy wykwalifikowani	26	41	32		119
	Robotnicy niewykwalifik.	26	46	28		50
	Rolnicy	14	42	43		51
Pracujący na własny rach.	49	35	16		40	
Bierni zawodowo	Renciści	14	37	49		61
	Emeryci	20	33	47	0	218
	Uczniowie i studenci	32	27	30	11	53
	Bezrobotni	13	15	69	2	56
	Gospodynie domowe i inni	9	29	62		40
Pracuje w:	inst. państw., publicznej	40	32	27	1	127
	spółce właścicieli prywatnych i państwa	32	44	24		76
	sekt. prywat. poza rolnict.	32	47	21		212
	prywatnym gosp. rolnym	21	52	27		38
Dochody na jedną osobę	Do 500 zł	8	31	58	3	132
	501-750	15	34	51		110
	751-1000	24	35	40	1	123
	1001-1500	23	41	36		147
	Powyżej 1500 zł	50	34	16	0	199
Ocena własnych war. mater.	Złe	3	16	80	0	151
	Średnie	12	42	44	1	420
	Dobre	50	36	13	1	353
Udział w prakt. religijnych	Kilka razy w tygodniu	31	33	36		54
	Raz w tygodniu	25	35	38	1	439
	1-2 razy w miesiącu	14	42	42	2	137
	Kilka razy w roku	30	34	36	0	193
	W ogóle nie uczestniczy	32	33	35	1	101
Poglądy polityczne	Lewica	30	36	35		132
	Centrum	25	40	34	1	307
	Prawica	28	32	40	1	258
	Trudno powiedzieć	21	34	43	2	227