

BS/96/2012

**OCENY WYBRANYCH INSTYTUCJI
PUBLICZNYCH**



Znak jakości przyznany CBOS przez Organizację Firm Badania Opinii i Rynku
11 stycznia 2012 roku

Fundacja Centrum Badania Opinii Społecznej
ul. Żurawia 4a, 00-503 Warszawa
e-mail: sekretariat@cbos.pl; info@cbos.pl
<http://www.cbos.pl>
(48 22) 629 35 69

Lipiec nie przyniósł znaczących zmian w opiniach o pracy parlamentu i prezydenta¹. Notowania pozostałych instytucji, które w ostatnim czasie poddajemy społecznej ocenie, tj. dwóch największych central związkowych i Narodowego Funduszu Zdrowia, również pozostają stabilne.

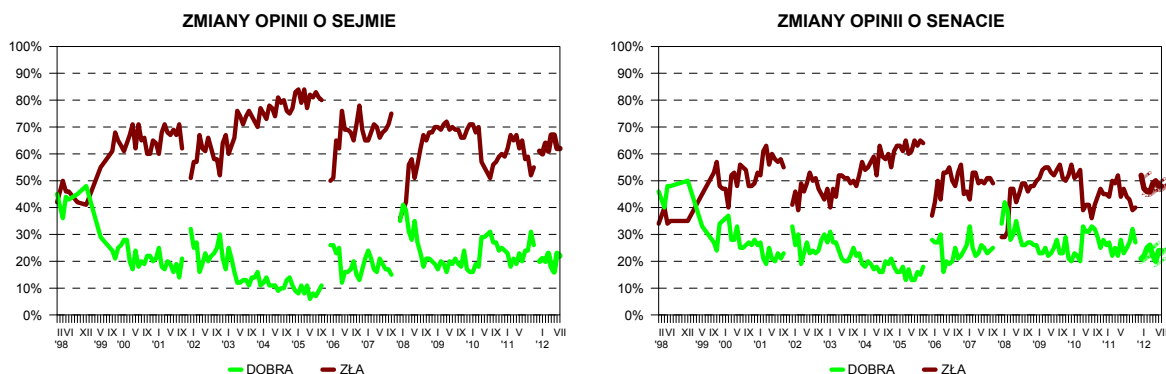
OCENY PARLAMENTU

W lipcu oceny działalności Sejmu i Senatu są praktycznie takie jak przed miesiącem, a tym samym nieco lepsze niż w kwietniu i maju. Niezadowoleni z pracy posłów stanowią ponad trzy piąte Polaków (62%), a zadowoleni – ponad jedną piątą (22%). Funkcjonowanie izby wyższej parlamentu źle ocenia niemal połowa badanych (48%), jedna czwarta zaś (24%) ma dobre zdanie na ten temat.

Tabela 1

| Oceniane instytucje | Oceny | Wskazania respondentów według terminów badań | | | | | | | | | | | | | | | Zmiany VI – VII '12 |
|---------------------|-------------------|--|----|----|-----|------|----|----|------|----|----|-----|----|----|----|-----|---------------------|
| | | IV | V | VI | VII | VIII | IX | X | XII | I | II | III | IV | V | VI | VII | |
| | | 2011 | | | | | | | 2012 | | | | | | | | |
| | | w procentach | | | | | | | | | | | | | | | |
| Sejm | dobra | 19 | 23 | 20 | 24 | 24 | 31 | 26 | 20 | 21 | 20 | 23 | 18 | 16 | 23 | 22 | -1 |
| | zła | 67 | 62 | 65 | 58 | 59 | 52 | 55 | 61 | 60 | 64 | 61 | 67 | 67 | 62 | 62 | 0 |
| | Trudno powiedzieć | 14 | 15 | 15 | 18 | 17 | 17 | 19 | 19 | 19 | 16 | 16 | 15 | 17 | 15 | 16 | +1 |
| Senat | dobra | 22 | 28 | 23 | 25 | 27 | 32 | 27 | 21 | 22 | 25 | 26 | 22 | 20 | 24 | 24 | 0 |
| | zła | 52 | 44 | 47 | 44 | 43 | 39 | 40 | 52 | 47 | 46 | 46 | 49 | 50 | 48 | 48 | 0 |
| | Trudno powiedzieć | 26 | 28 | 30 | 31 | 30 | 29 | 33 | 27 | 31 | 29 | 28 | 29 | 30 | 28 | 28 | 0 |

¹ Badanie „Aktualne problemy i wydarzenia” (266) przeprowadzono w dniach 5 – 12 lipca 2012 roku na liczącej 960 osób reprezentatywnej próbie losowej dorosłych mieszkańców Polski.



W grupach społeczno-demograficznych działalność obu izb parlamentu relatywnie lepiej niż inni oceniają najmłodszy respondenci, a także osoby dobrze sytuowane. W elektoracie Platformy Obywatelskiej opinie na temat funkcjonowania Sejmu są równo podzielone, natomiast wśród wyborców Sojuszu Lewicy Demokratycznej oraz Prawa i Sprawiedliwości dominują ci, którzy źle oceniają pracę posłów.

Tabela 2

| Elektoraty partyjne* | Oceny działalności Sejmu | | |
|--------------------------|--------------------------|-----|-------------------|
| | dobra | zła | Trudno powiedzieć |
| | w procentach | | |
| PO | 45 | 44 | 11 |
| SLD | 27 | 60 | 13 |
| PiS | 20 | 70 | 10 |
| Niezamierzający głosować | 12 | 73 | 15 |

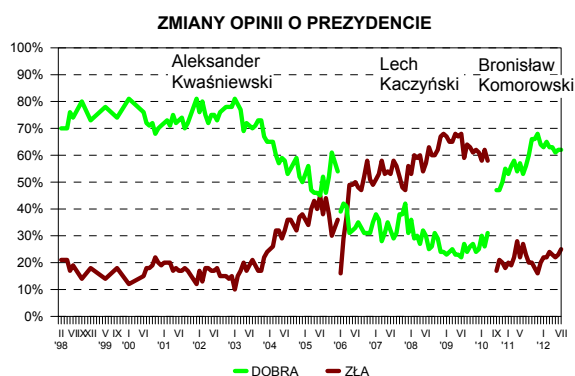
* Określone na podstawie deklaracji głosowania w ewentualnych wyborach parlamentarnych. Pominięto elektoraty, których liczebności w badanej próbie były niewielkie

OCENY PREZYDENTA

W tym roku oceny działalności prezydenta Bronisława Komorowskiego w zasadzie się nie zmieniają. W lipcu ponad trzy piąte Polaków (62%) wypowiada się z uznaniem o pracy głowy państwa, natomiast jedna czwarta (25%) wyraża opinie negatywne.

Tabela 3

| Oceny działalności prezydenta | Wskazania respondentów według terminów badań | | | | | | | | | | | | | | | | | Zmiany VI – VII '12 |
|-------------------------------|--|----|----|----|-----|------|----|----|----|-----|------|----|-----|----|----|----|-----|---------------------|
| | III | IV | V | VI | VII | VIII | IX | X | XI | XII | I | II | III | IV | V | VI | VII | |
| | 2011 | | | | | | | | | | 2012 | | | | | | | |
| | w procentach | | | | | | | | | | | | | | | | | |
| Dobra | 58 | 54 | 57 | 53 | 56 | 60 | 66 | 66 | 68 | 64 | 63 | 65 | 63 | 63 | 61 | 62 | 62 | 0 |
| Zła | 22 | 28 | 22 | 27 | 23 | 20 | 20 | 18 | 16 | 20 | 22 | 22 | 24 | 23 | 22 | 23 | 25 | +2 |
| Trudno powiedzieć | 20 | 18 | 21 | 20 | 21 | 20 | 14 | 16 | 16 | 16 | 15 | 13 | 13 | 14 | 17 | 15 | 13 | -2 |



Działalność prezydenta Bronisława Komorowskiego rzadziej aprobują młodzi respondenci, a także osoby gorzej sytuowane, uczestniczące w praktykach religijnych kilka razy w tygodniu. W potencjalnych elektoratach dobre oceny pracy urzędu prezydenta są powszechne wśród zwolenników partii rządzącej, dominują również wśród wyborców SLD. Natomiast sympatycy PiS są w tej kwestii niemal równo podzieleni – nieco przeważają ci, którzy wyrażają opinie krytyczne.

Tabela 4

| Elektoraty partyjne* | Oceny działalności prezydenta Bronisława Komorowskiego | | |
|--------------------------|--|-----|-------------------|
| | dobra | zła | Trudno powiedzieć |
| | w procentach | | |
| PO | 94 | 3 | 3 |
| SLD | 75 | 18 | 7 |
| PiS | 42 | 46 | 12 |
| Niezamierzający głosować | 50 | 33 | 17 |

* Określone na podstawie deklaracji głosowania w ewentualnych wyborach parlamentarnych. Pominięto elektoraty, których liczebności w badanej próbie były niewielkie

Wśród głoszących na Bronisława Komorowskiego w II turze wyborów prezydenckich nieliczni deklarują rozczarowanie jego działalnością jako głowy państwa, zdecydowana większość zaś odnosi się do niej pozytywnie. W ówczesnym elektoracie Jarosława Kaczyńskiego ponad jedna trzecia dobrze ocenia działalność Prezydenta RP, natomiast połowa wyraża niezadowolenie.

Tabela 5

| Elektoraty w II turze wyborów prezydenckich | Oceny działalności prezydenta Bronisława Komorowskiego | | |
|---|--|-----|-------------------|
| | dobra | zła | Trudno powiedzieć |
| | w procentach | | |
| Głoszący na Bronisława Komorowskiego | 85 | 8 | 7 |
| Głoszący na Jarosława Kaczyńskiego | 36 | 49 | 15 |
| Niegłoszący | 50 | 33 | 17 |

OCENY ZWIĄZKÓW ZAWODOWYCH

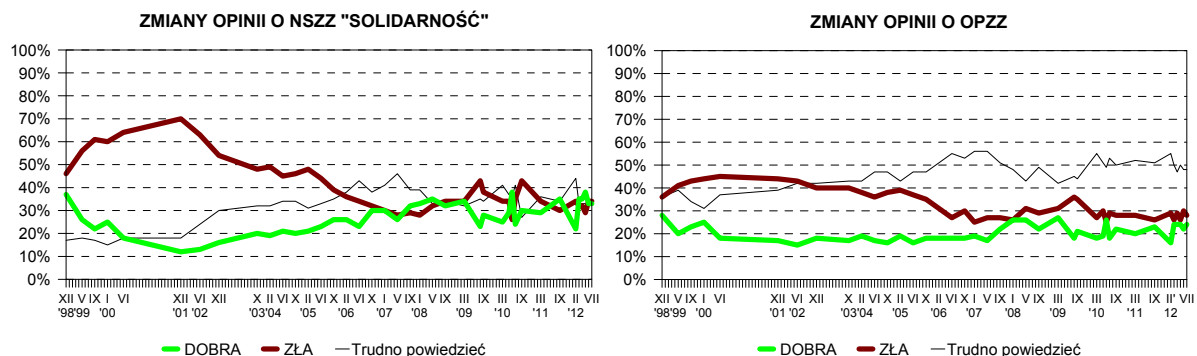
Opinie o funkcjonowaniu związków zawodowych są silnie podzielone. Pracę NSZZ „Solidarność” dobrze ocenia jedna trzecia badanych (33%), a porównywalna grupa (34%) wypowiada się o niej z dezaprobatą. OPZZ jest słabiej rozpoznawalne – 48% Polaków nie potrafi ustosunkować się do jego działalności (wobec 33% niepotrafiących ocenić NSZZ „S”). Ponad jedna czwarta ankietowanych (28%) wyraża negatywne opinie o OPZZ, a niewiele mniejszy odsetek (24%) stanowią osoby dobrze oceniające tę centralę związkową.

Tabela 6

| Oceniane związki zawodowe | Oceny | Wskazania respondentów według terminów badań | | | | | | | | | | | | | | Zmiany VI – VII '12 |
|---------------------------|-------------------|--|-------|--------|---------|--------|---------|--------|--------|---------|--------|-------|--------|---------|----|---------------------|
| | | III '10 | V '10 | VI '10 | VII '10 | IX '10 | III '11 | IX '11 | II '12 | III '12 | IV '12 | V '12 | VI '12 | VII '12 | | |
| | | w procentach | | | | | | | | | | | | | | |
| NSZZ „Solidarność” | dobra | 25 | 29 | 38 | 24 | 30 | 29 | 35 | 22 | 35 | 35 | 38 | 33 | 33 | 0 | |
| | zła | 34 | 34 | 26 | 35 | 43 | 34 | 30 | 34 | 32 | 32 | 29 | 34 | 34 | 0 | |
| | Trudno powiedzieć | 41 | 37 | 36 | 41 | 27 | 36 | 34 | 44 | 33 | 33 | 33 | 33 | 33 | 0 | |
| OPZZ | dobra | 18 | 19 | 26 | 18 | 22 | 20 | 23 | 16 | 24 | 24 | 24 | 22 | 24 | +2 | |
| | zła | 27 | 30 | 25 | 29 | 28 | 28 | 26 | 29 | 26 | 29 | 26 | 30 | 28 | -2 | |
| | Trudno powiedzieć | 55 | 51 | 49 | 53 | 50 | 52 | 51 | 55 | 50 | 47 | 50 | 48 | 48 | 0 | |

Na ocenę NSZZ „S” wpływa religijność badanych – dobre oceny częściej wystawiają ci, którzy uczestniczą w praktykach religijnych kilka razy w tygodniu – a także prawicowe poglądy polityczne. W grupach zawodowych pozytywne opinie o funkcjonowaniu

tej centrali związkowej stosunkowo częściej niż inni wyrażają technicy i średni personel, natomiast o OPZZ – robotnicy wykwalifikowani.

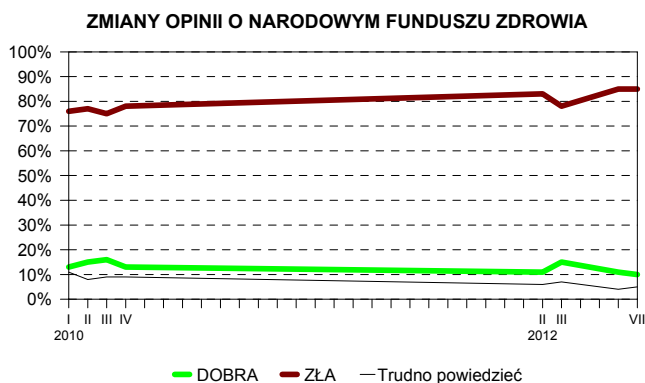


OPINIE O DZIAŁALNOŚCI NFZ

W ciągu ostatniego miesiąca nie zmieniły się opinie o funkcjonowaniu Narodowego Funduszu Zdrowia. Nadal ogromna większość Polaków (85%) źle ocenia działalność tej instytucji, tylko co dziesiąty (10%) jest przeciwnego zdania. Pozytywne opinie nieco częściej niż inni wyrażają najstarsi respondenci i osoby z wykształceniem podstawowym.

Tabela 7

| Oceny NFZ | Wskazania respondentów według terminów badań | | | | | | | | Zmiany VI – VII '12 |
|-------------------|--|---------|----------|---------|---------|----------|---------|----------|---------------------|
| | I 2010 | II 2010 | III 2010 | IV 2010 | II 2012 | III 2012 | VI 2012 | VII 2012 | |
| | w procentach | | | | | | | | |
| Dobra | 13 | 15 | 16 | 13 | 11 | 15 | 11 | 10 | -1 |
| Zła | 76 | 77 | 75 | 78 | 83 | 78 | 85 | 85 | 0 |
| Trudno powiedzieć | 11 | 8 | 9 | 9 | 6 | 7 | 4 | 5 | +1 |





Lipcowe notowania Sejmu i Senatu w zasadzie nie różnią się od ubiegłomiesięcznych. Ogólnie rzecz biorąc, przeważająca część opinii publicznej nadal negatywnie ocenia pracę posłów i senatorów, natomiast z działalności prezydenta Bronisława Komorowskiego większość Polaków jest zadowolona. Notowania związków zawodowych – NSZZ „S” i OPZZ – oraz Narodowego Funduszu Zdrowia praktycznie nie uległy zmianie.

Opracował
Michał FELIKSIAK

A N E K S

Tabela 1

| | | Jak by Pan(i) ocenił(a) działalność Sejmu? | | | Liczba osób |
|-----------------------------|---|---|-----------|-------------------|-------------|
| | | Dobrze | Źle | Trudno powiedzieć | |
| | | % | % | % | |
| Ogółem | | 22 | 62 | 16 | 956 |
| Płeć | Mężczyźni | 24 | 66 | 10 | 450 |
| | Kobiety | 20 | 59 | 21 | 506 |
| Wiek | 18-24 lata | 28 | 53 | 19 | 120 |
| | 25-34 | 15 | 69 | 16 | 174 |
| | 35-44 | 27 | 62 | 10 | 153 |
| | 45-54 | 22 | 64 | 14 | 145 |
| | 55-64 | 25 | 65 | 10 | 186 |
| | 65 lat i więcej | 18 | 56 | 26 | 176 |
| Miejsce zamieszkania | Wieś | 19 | 64 | 16 | 376 |
| | Miasto do 20 tys. | 20 | 64 | 16 | 141 |
| | 20-100 tys. | 29 | 63 | 8 | 174 |
| | 101-500 tys. | 21 | 61 | 17 | 157 |
| | 501 tys. i więcej mieszk. | 24 | 52 | 24 | 107 |
| Wykształcenie | Podstawowe | 17 | 57 | 26 | 201 |
| | Zasadnicze zawodowe | 21 | 63 | 16 | 247 |
| | Średnie | 24 | 65 | 11 | 331 |
| | Wyższe | 26 | 61 | 13 | 178 |
| Grupa społ.-zaw. pracujący | Kadra kier., spec. z wyższym wyksz. | 29 | 62 | 10 | 95 |
| | Średni personel, technicy | 18 | 70 | 12 | 38 |
| | Pracownicy adm.-biurowi | 22 | 62 | 16 | 72 |
| | Pracownicy usług | 15 | 75 | 10 | 52 |
| | Robotnicy wykwalifikowani | 18 | 68 | 13 | 103 |
| | Robotnicy niewykwalifik. | 18 | 67 | 15 | 42 |
| | Rolnicy | 20 | 73 | 6 | 60 |
| | Pracujący na własny rach. | 30 | 52 | 17 | 41 |
| Bierni zawodowo | Renciści | 16 | 63 | 21 | 69 |
| | Emeryci | 21 | 59 | 21 | 216 |
| | Uczniowie i studenci | 34 | 44 | 22 | 68 |
| | Bezrobotni | 18 | 68 | 14 | 54 |
| | Gospodynie domowe i inni | 27 | 54 | 20 | 46 |
| Pracuje w: | inst. państw., publicznej | 24 | 69 | 7 | 126 |
| | spółce właścicieli prywatnych i państwa | 13 | 71 | 16 | 84 |
| | sekt. pryw. poza rolnict. | 24 | 62 | 14 | 210 |
| | prywatnym gosp. rolnym | 23 | 70 | 6 | 59 |
| Dochody na jedną osobę | Do 500 zł | 23 | 64 | 13 | 122 |
| | 501-750 | 21 | 62 | 16 | 112 |
| | 751-1000 | 21 | 62 | 17 | 155 |
| | 1001-1500 | 21 | 69 | 9 | 169 |
| | Powyżej 1500 zł | 25 | 59 | 16 | 158 |
| Ocena własnych war. mater. | Źle | 9 | 72 | 19 | 154 |
| | Średnie | 18 | 65 | 17 | 408 |
| | Dobre | 31 | 55 | 13 | 394 |
| Udział w prakt. religijnych | Kilka razy w tygodniu | 18 | 62 | 20 | 53 |
| | Raz w tygodniu | 22 | 63 | 14 | 468 |
| | 1-2 razy w miesiącu | 22 | 65 | 12 | 146 |
| | Kilka razy w roku | 21 | 57 | 23 | 190 |
| | W ogóle nie uczestniczy | 24 | 63 | 13 | 99 |
| Poglądy polityczne | Lewica | 20 | 72 | 8 | 149 |
| | Centrum | 28 | 60 | 12 | 276 |
| | Prawica | 23 | 67 | 10 | 306 |
| | Trudno powiedzieć | 15 | 52 | 33 | 224 |

Tabela 2

| | | Jak by Pan(i) ocenił(a) działalność Senatu ? | | | Liczba osób |
|-----------------------------|---|---|-----|-------------------|-------------|
| | | Dobrze | Źle | Trudno powiedzieć | |
| | | % | % | % | |
| Ogółem | | 24 | 48 | 28 | 956 |
| Płeć | Mężczyźni | 28 | 51 | 21 | 450 |
| | Kobiety | 20 | 46 | 33 | 506 |
| Wiek | 18-24 lata | 31 | 40 | 29 | 120 |
| | 25-34 | 18 | 56 | 25 | 174 |
| | 35-44 | 28 | 47 | 24 | 153 |
| | 45-54 | 26 | 54 | 20 | 145 |
| | 55-64 | 24 | 51 | 25 | 186 |
| | 65 lat i więcej | 20 | 40 | 41 | 176 |
| Miejsce zamieszkania | Wieś | 22 | 52 | 26 | 376 |
| | Miasto do 20 tys. | 19 | 46 | 35 | 141 |
| | 20-100 tys. | 30 | 49 | 21 | 174 |
| | 101-500 tys. | 25 | 48 | 27 | 157 |
| | 501 tys. i więcej mieszk. | 26 | 38 | 36 | 107 |
| Wykształcenie | Podstawowe | 16 | 46 | 39 | 201 |
| | Zasadnicze zawodowe | 22 | 50 | 28 | 247 |
| | Średnie | 26 | 51 | 23 | 331 |
| | Wyższe | 32 | 44 | 24 | 178 |
| Grupa społ.-zaw. pracujący | Kadra kier., spec. z wyższym wyksz. | 32 | 46 | 22 | 95 |
| | Średni personel, technicy | 33 | 40 | 26 | 38 |
| | Pracownicy adm.-biurowi | 21 | 53 | 25 | 72 |
| | Pracownicy usług | 19 | 61 | 20 | 52 |
| | Robotnicy wykwalifikowani | 27 | 51 | 23 | 103 |
| | Robotnicy niewykwalifik. | 17 | 58 | 25 | 42 |
| | Rolnicy | 25 | 57 | 18 | 60 |
| | Pracujący na własny rach. | 29 | 45 | 26 | 41 |
| Bierni zawodowo | Renciści | 20 | 55 | 25 | 69 |
| | Emeryci | 19 | 43 | 38 | 216 |
| | Uczniowie i studenci | 35 | 37 | 28 | 68 |
| | Bezrobotni | 20 | 52 | 28 | 54 |
| | Gospodynie domowe i inni | 25 | 43 | 33 | 46 |
| Pracuje w: | inst. państw., publicznej | 28 | 50 | 22 | 126 |
| | spółce właścicieli prywatnych i państwa | 25 | 52 | 23 | 84 |
| | sekt. pryw. poza rolnict. | 26 | 51 | 24 | 210 |
| | prywatnym gosp. rolnym | 26 | 56 | 18 | 59 |
| Dochody na jedną osobę | Do 500 zł | 26 | 47 | 27 | 122 |
| | 501-750 | 18 | 49 | 33 | 112 |
| | 751-1000 | 21 | 54 | 24 | 155 |
| | 1001-1500 | 23 | 46 | 31 | 169 |
| | Powyżej 1500 zł | 30 | 45 | 25 | 158 |
| Ocena własnych war. mater. | Źle | 14 | 56 | 30 | 154 |
| | Średnie | 19 | 52 | 30 | 408 |
| | Dobre | 34 | 42 | 24 | 394 |
| Udział w prakt. religijnych | Kilka razy w tygodniu | 17 | 44 | 39 | 53 |
| | Raz w tygodniu | 24 | 50 | 26 | 468 |
| | 1-2 razy w miesiącu | 24 | 52 | 23 | 146 |
| | Kilka razy w roku | 25 | 46 | 29 | 190 |
| | W ogóle nie uczestniczy | 26 | 42 | 32 | 99 |
| Poglądy polityczne | Lewica | 26 | 50 | 24 | 149 |
| | Centrum | 29 | 49 | 23 | 276 |
| | Prawica | 28 | 51 | 21 | 306 |
| | Trudno powiedzieć | 11 | 43 | 46 | 224 |

Tabela 3

| | | Jak by Pan(i) ocenił(a) działalność prezydenta Bronisława Komorowskiego? | | | Liczba osób |
|-----------------------------|---|---|-----|-------------------|-------------|
| | | Dobrze | Źle | Trudno powiedzieć | |
| | | % | % | % | |
| Ogółem | | 62 | 25 | 13 | 958 |
| Płeć | Mężczyźni | 64 | 28 | 8 | 450 |
| | Kobiety | 60 | 22 | 18 | 508 |
| Wiek | 18-24 lata | 54 | 27 | 19 | 120 |
| | 25-34 | 53 | 33 | 14 | 175 |
| | 35-44 | 67 | 19 | 14 | 154 |
| | 45-54 | 63 | 26 | 12 | 145 |
| | 55-64 | 66 | 22 | 11 | 186 |
| | 65 lat i więcej | 68 | 21 | 11 | 176 |
| Miejsce zamieszkania | Wieś | 56 | 30 | 14 | 376 |
| | Miasto do 20 tys. | 61 | 22 | 17 | 141 |
| | 20-100 tys. | 72 | 20 | 8 | 176 |
| | 101-500 tys. | 66 | 22 | 12 | 157 |
| | 501 tys. i więcej mieszk. | 66 | 20 | 13 | 107 |
| Wykształcenie | Podstawowe | 64 | 22 | 14 | 201 |
| | Zasadnicze zawodowe | 56 | 30 | 13 | 247 |
| | Średnie | 64 | 24 | 12 | 332 |
| | Wyższe | 65 | 20 | 15 | 178 |
| Grupa społ.-zaw. pracujący | Kadra kier., spec. z wyższym wyksz. | 65 | 25 | 10 | 95 |
| | Średni personel, technicy | 62 | 26 | 12 | 38 |
| | Pracownicy adm.-biurowi | 63 | 19 | 18 | 72 |
| | Pracownicy usług | 61 | 29 | 11 | 53 |
| | Robotnicy wykwalifikowani | 66 | 23 | 11 | 103 |
| | Robotnicy niewykwalifik. | 59 | 25 | 16 | 42 |
| | Rolnicy | 50 | 38 | 12 | 60 |
| | Pracujący na własny rach. | 59 | 31 | 10 | 41 |
| Bierni zawodowo | Renciści | 50 | 37 | 13 | 69 |
| | Emeryci | 69 | 19 | 13 | 216 |
| | Uczniowie i studenci | 61 | 18 | 21 | 68 |
| | Bezrobotni | 63 | 23 | 14 | 54 |
| | Gospodynie domowe i inni | 57 | 30 | 14 | 46 |
| Pracuje w: | inst. państw., publicznej | 65 | 17 | 18 | 128 |
| | spółce właścicieli prywatnych i państwa | 60 | 30 | 10 | 84 |
| | sekt. pryw. poza rolnict. | 62 | 26 | 12 | 210 |
| | prywatnym gosp. rolnym | 46 | 43 | 10 | 59 |
| Dochody na jedną osobę | Do 500 zł | 52 | 33 | 15 | 122 |
| | 501-750 | 54 | 28 | 18 | 112 |
| | 751-1000 | 65 | 25 | 9 | 155 |
| | 1001-1500 | 64 | 26 | 10 | 170 |
| | Powyżej 1500 zł | 72 | 20 | 9 | 158 |
| Ocena własnych war. mater. | Źłe | 47 | 35 | 18 | 154 |
| | Średnie | 59 | 27 | 14 | 409 |
| | Dobre | 71 | 18 | 11 | 395 |
| Udział w prakt. religijnych | Kilka razy w tygodniu | 52 | 35 | 13 | 53 |
| | Raz w tygodniu | 59 | 26 | 16 | 470 |
| | 1-2 razy w miesiącu | 67 | 24 | 9 | 146 |
| | Kilka razy w roku | 63 | 21 | 16 | 190 |
| | W ogóle nie uczestniczy | 75 | 21 | 4 | 99 |
| Poglądy polityczne | Lewica | 71 | 19 | 10 | 149 |
| | Centrum | 67 | 21 | 11 | 276 |
| | Prawica | 60 | 32 | 9 | 307 |
| | Trudno powiedzieć | 53 | 22 | 24 | 225 |