

K Z O M B U N D L A K Ń A T
Z B A D A Ń

Warszawa, styczeń 2013

www.cbos.pl ● sekretariat@cbos.pl

BS/1/2013

ZADOWOLENIE Z ŻYCIA



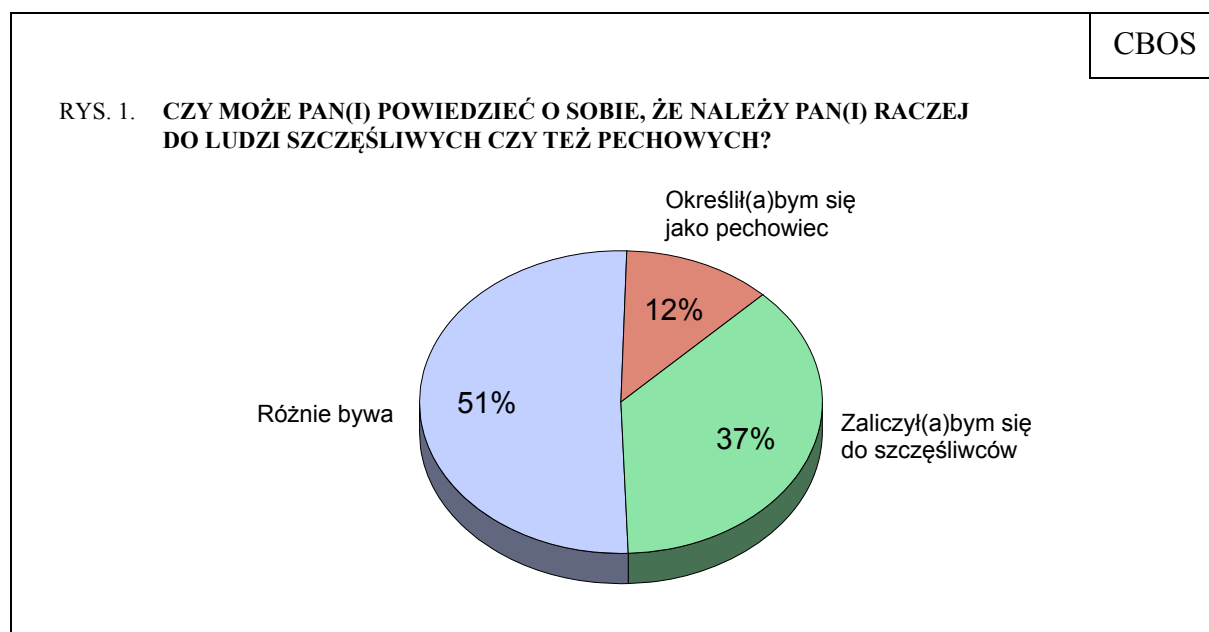
Znak jakości przyznany CBOS przez Organizację Firm Badania Opinii i Rynku
11 stycznia 2012 roku

Fundacja Centrum Badania Opinii Społecznej
ul. Żurawia 4a, 00-503 Warszawa
e-mail: sekretariat@cbos.pl; info@cbos.pl
<http://www.cbos.pl>
(48 22) 629 35 69

Koniec roku skłania zazwyczaj do podsumowań i ocen. Z perspektywy badawczej to dobry moment, żeby sprawdzić, czy Polacy czują się zadowoleni z różnych wymiarów życia i czy na podstawie życiowych doświadczeń postrzegają siebie samych jako ludzi szczęśliwych, czy też pechowców.

SZCZĘŚCIE CZY PECH

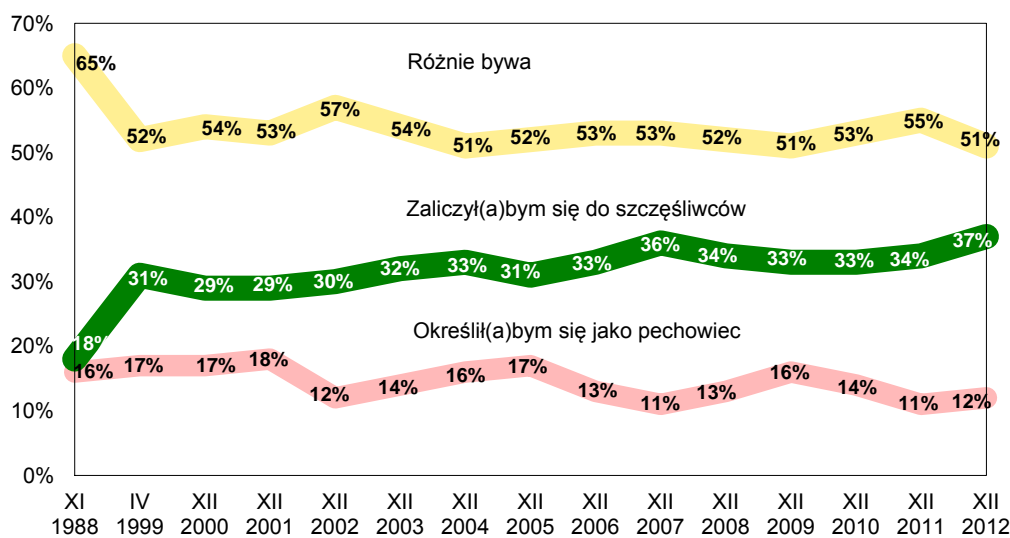
Z grudniowego badania¹ wynika, że niemal dwie piąte Polaków (37%) zalicza siebie do ludzi, którym sprzyja szczęście. Trzykrotnie mniej jest takich, którzy czują, że na ogół mają w życiu pecha (12%). Co drugi respondent (51%) stwierdza, że bywa z tym różnie.



W ciągu ostatniego roku w niewielkim stopniu przybyło badanych, którzy określają się mianem szczęśliwców, natomiast zmniejszył się odsetek osób mających w życiu mieszane doświadczenia.

¹ Badanie „Aktualne problemy i wydarzenia” (271) przeprowadzono w dniach 30 listopada – 6 grudnia 2012 roku na liczącej 1135 osób reprezentatywnej próbie losowej dorosłych mieszkańców Polski.

RYS. 2. CZY MOŻE PAN(I) POWIEDZIEĆ O SOBIE, ŻE NALEŻY PAN(I) RACZEJ DO LUDZI SZCZĘŚLIWYCH CZY TEŻ PECHOWYCH?



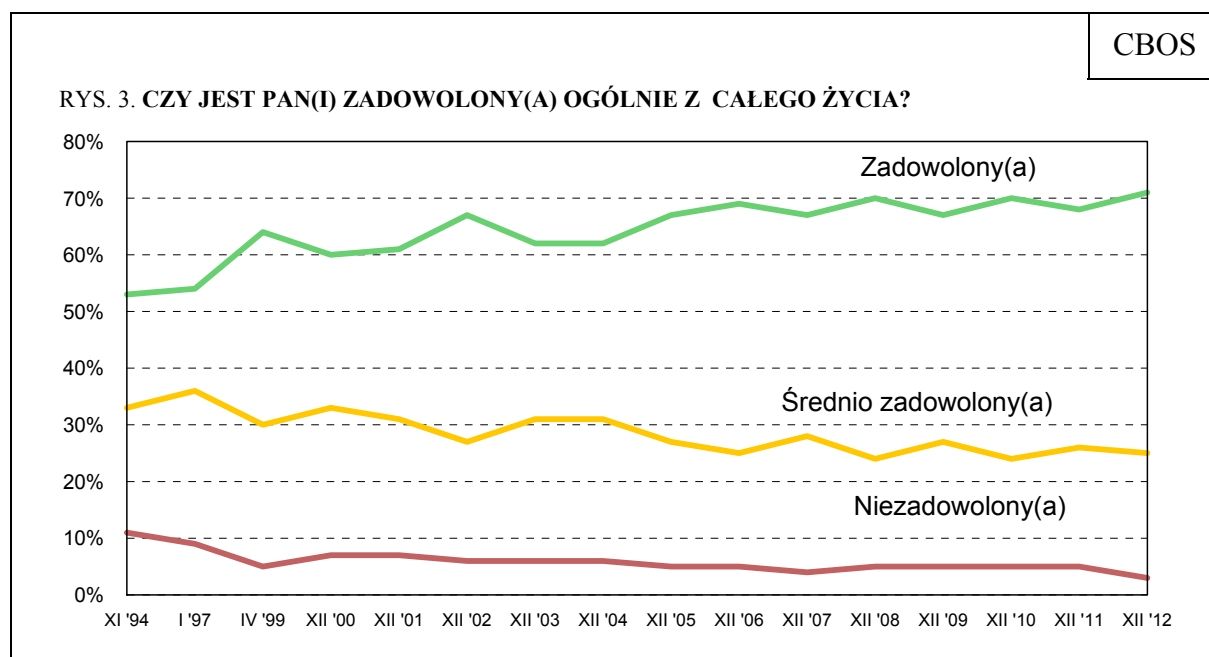
Za szczęśliwców częściej uważają się młodszy ankietowani. Wyróżniają się pod tym względem również uczniowie i studenci. Poczuciu szczęścia sprzyja wyższe wykształcenie, zamieszkiwanie w największych aglomeracjach i – przede wszystkim – dobra sytuacja ekonomiczna. Relatywnie najwięcej szczęśliwców jest wśród osób uzyskujących wysokie dochody, dobrze oceniających swoją sytuację materialną. Szczęśliwy los przypisują sobie również na ogół członkowie kadry kierowniczej, specjaliści z wyższym wykształceniem oraz prywatni przedsiębiorcy. Z kolei stosunkowo najwięcej osób określających się mianem pechowców jest wśród osób źle sytuowanych, a także wśród rencistów i bezrobotnych.

OGÓLNA SATYSFAKCJA Z ŻYCIA

Siedmiu na dziesięciu badanych (71%) to ludzie zadowoleni z życia, w tym jedna piąta (20%) zalicza siebie do bardzo zadowolonych. Co czwarty Polak (25%) deklaruje przeciętną satysfakcję, natomiast trzech na stu (3%) jest rozczarowanych swoim życiem. Odsetek zadowolonych z życia jest w ostatnich latach stabilny, można jedynie zauważyć, że w ciągu ostatnich trzech lat, przybyło osób odczuwających dużą życiową satysfakcję.

Tabela 1

Czy jest Pan(i) zadowolony(a) ogólnie z całego życia?	Wskazania respondentów według terminów badań															
	'94	'97	'99	'00	'01	'02	'03	'04	'05	'06	'07	'08	'09	'10	'11	'12
	w procentach															
Bardzo zadowolony(a)	11	11	17	9	10	11	14	13	19	16	13	20	14	16	14	20
Raczej zadowolony(a)	42	43	47	51	51	56	48	49	48	53	54	50	53	54	54	51
Średnio zadowolony(a)	33	36	30	33	31	27	31	31	27	25	28	24	27	24	26	25
Raczej niezadowolony(a)	9	7	4	6	6	5	5	5	4	5	3	4	5	5	5	2
Bardzo niezadowolony(a)	2	2	1	1	1	1	1	1	1	0	1	1	0	0	0	1
Trudno powiedzieć	2	1	1	0	1	0	1	1	1	1	1	1	1	1	1	1



Badanych pogrupowano na zadowolonych (*bardzo* i *raczej*), średnio zadowolonych oraz niezadowolonych (*raczej* i *bardzo*). Pominięto odpowiedzi *trudno powiedzieć*

Zadowolenie z życia, podobnie jak omawiane wcześniej poczucie sprzyjającego losu, częściej niż inni deklarują najmłodsi respondenci, w tym uczniowie i studenci, a także ludzie mający wyższe wykształcenie, najwyższe dochody i dobrze sytuowani. Relatywnie najwięcej niezadowolonych rejestrujemy wśród osób najstarszych, znajdujących się w złej sytuacji materialnej oraz w grupie rencistów.

ZADOWOLENIE Z RÓŻNYCH ASPEKTÓW ŻYCIA

W jakich wymiarach życia Polacy odczuwają największą satysfakcję? Dla ogromnej większości ankietowanych powodem do zadowolenia są relacje rodzinne i towarzyskie. Wśród rodziców niemal powszechne (92%) jest zadowolenie z **dzieci**, a ogromna większość małżonków (82%) deklaruje satysfakcję **ze swojego związku**. Pozytywnie o swoim małżeństwie najczęściej mówią ludzie młodzi, w wieku od 25 do 34 lat. Swoje **relacje z przyjaciółmi i bliskimi znajomymi** pozytywnie ocenia trzy czwarte Polaków (77%), a blisko co piąty (19%) uważa je za przeciętne. Zadowolenie z kontaktów towarzyskich jest częstsze wśród młodszych niż wśród starszych respondentów.

Niemal ośmiu na dziesięciu ankietowanych (78%) jest zadowolonych z **miejsca, w którym mieszka**, natomiast dla około jednej piątej (22%) nie jest ono istotnym powodem satysfakcji. Zadowolenie w tym względzie jest silnie zależne od sytuacji materialnej respondentów.

Stan swojego zdrowia pozytywnie ocenia niemal sześciu na dziesięciu badanych (59%). Pozostali albo mają w tej kwestii mieszane odczucia (21%), albo zdrowie stanowi dla nich powód do niepokoju (20%). Zadowolenie ze stanu zdrowia maleje wraz z wiekiem.

Satysfakcję z **przebiegu pracy zawodowej** deklaruje około trzech piątych aktywnych i byłych pracowników (59%). Co czwarty (25%) jest ze swojej pracy średnio zadowolony, a co dziesiąty (11%) jest niezadowolony. Przebieg swojej kariery stosunkowo lepiej oceniają ludzie o wyższym statusie zawodowym: członkowie kadry kierowniczej i specjaliści z wyższym wykształceniem, prywatni przedsiębiorcy, a ponadto ludzie dobrze sytuowani.

Większość badanych (57%) czuje się usatysfakcjonowana swoimi **kwalifikacjami i wykształceniem**, jedna szóstka (15%) nie jest z nich zadowolona, a co czwarty (27%) ma pod tym względem niepełną satysfakcję. Jej poziom jest tym wyższy, im lepiej wykształceni są badani. Relatywnie częściej z własnego wykształcenia zadowolone są osoby młode, uczące się bądź studiujące oraz przedstawiciele kadry kierowniczej i specjaliści z wyższym wykształceniem, technicy i średni personel, ludzie pracujący na własny rachunek.

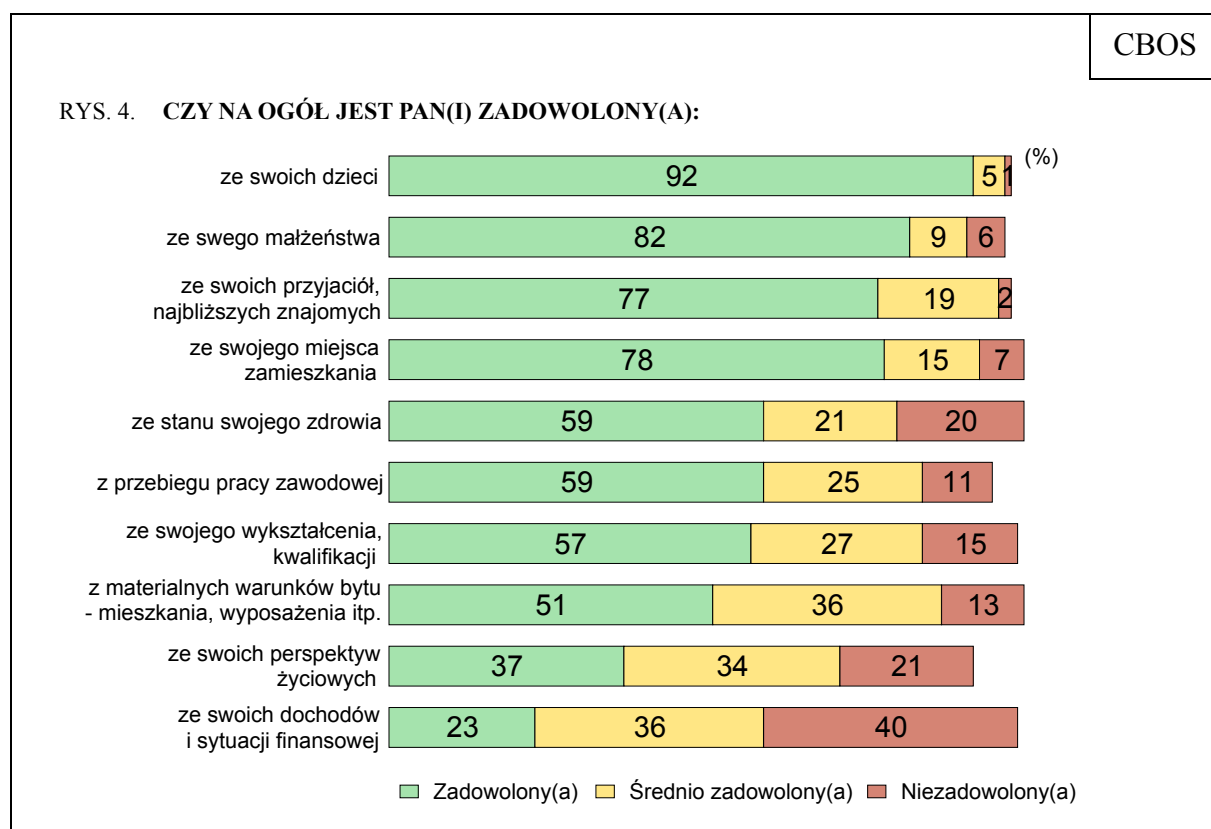
Połowa Polaków (51%) jest usatysfakcjonowana swoimi **warunkami życia** (mieszkania, wyposażenia itp.). Ponad jedna trzecia (36%) jest z tej sfery umiarkowanie zadowolona, natomiast źle ją oceniają stosunkowo nieliczni (13%). Mniej satysfakcji Polacy czerpią z wysokości swoich **dochodów**. Zaledwie co czwarty badany (23%) odczuwa z ich powodu zadowolenie. Pozostali albo nie są zadowoleni ze swojej sytuacji finansowej (40%), albo postrzegają ją jako przeciętną (36%).

Około dwóch piątych Polaków (37%) z optymizmem myśli o swoich **perspektywach na przyszłość**. Ambiwalentne odczucia odnośnie tego, co w ich życiu nastąpi, ma jedna trzecia badanych (34%), a pesymistyczne – jedna piąta (21%).

Tabela 2

Czy na ogół jest Pan(i) zadowolony(a):	Bardzo zadowolony(a)	Raczej zadowolony(a)	Średnio zadowolony(a)	Raczej niezadowolony(a)	Bardzo niezadowolony(a)	Trudno powiedzieć
	w procentach					
– ze swoich dzieci*	70	22	5	1	0	2
– ze swego małżeństwa*	53	29	9	2	4	3
– ze swoich przyjaciół, najbliższych znajomych	30	47	19	2	0	2
– ze swojego miejsca zamieszkania	35	43	15	5	2	0
– z przebiegu pracy zawodowej*	16	43	25	8	3	5
– ze stanu swojego zdrowia	23	36	21	12	8	0
– z materialnych warunków bytu – mieszkania, wyposażenia itp.	10	41	36	9	4	0
– ze swojego wykształcenia, kwalifikacji	17	40	27	12	3	1
– ze swoich perspektyw życiowych	6	31	34	15	6	8
– ze swoich dochodów i sytuacji finansowej	2	21	36	23	17	1

* Swoje zadowolenie z tych dziedzin życia oceniali tylko ci respondenci, którzy mieli doświadczenia jako rodzice (844 osoby), małżonkowie (802 osoby), pracownicy (902 osoby)

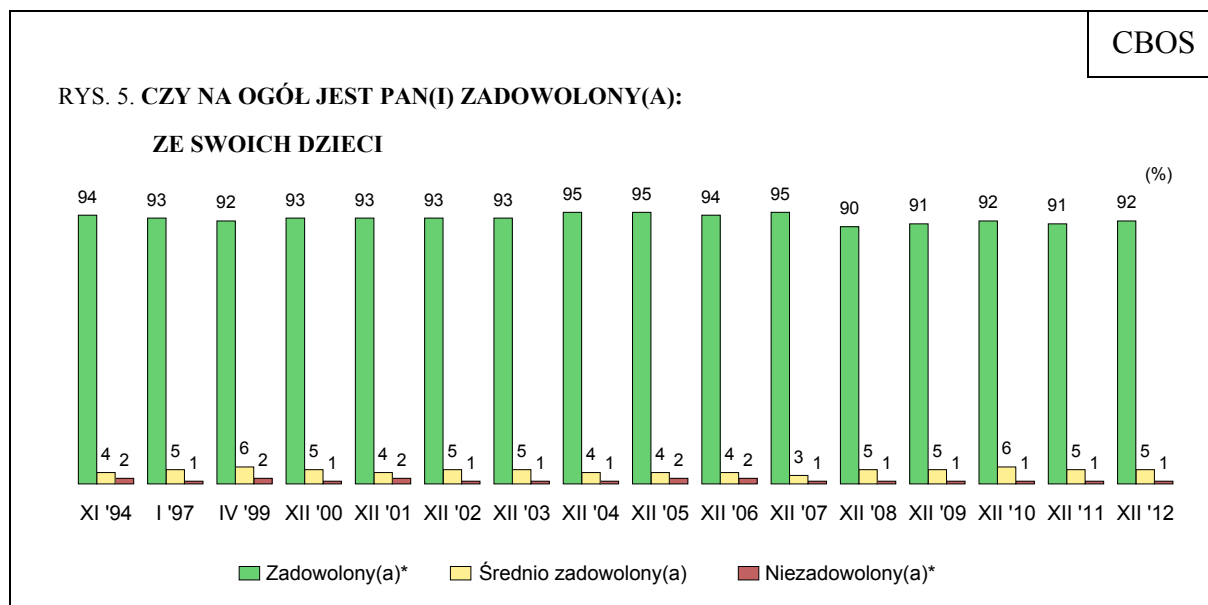


Pominięto „trudno powiedzieć”

Odsetki deklarujących poczucie satysfakcji z poszczególnych wymiarów życia są w większości przypadków zbliżone do tych, które zarejestrowaliśmy w ubiegłym roku. Wyjątki to stan zdrowia oraz wykształcenie i kwalifikacje, z których zadowolonych jest więcej Polaków niż rok temu (wzrost odpowiednio o 5 i 6 punktów).

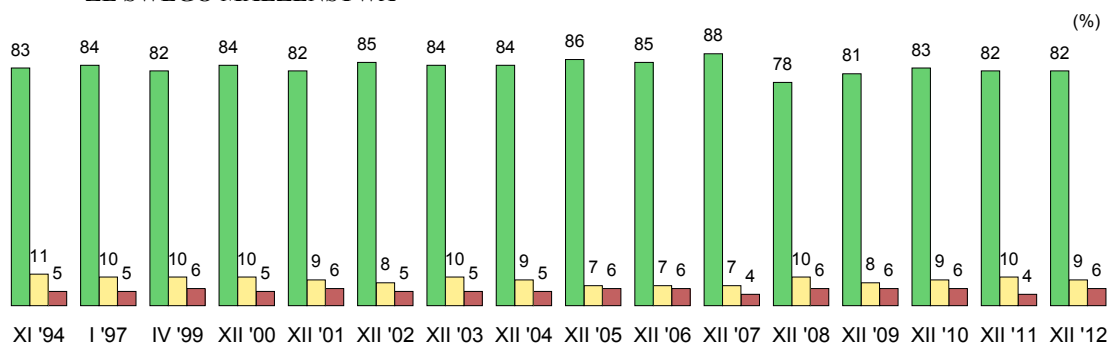
Mimo że w ostatnich latach poziom satysfakcji z dochodów i warunków materialnych jest stabilny, to jednak od lat dziewięćdziesiątych zaszły duże zmiany. W ciągu ostatnich osiemnastu lat ponad dwukrotnie wzrósł odsetek osób zadowolonych ze swojej sytuacji finansowej (z 9% do 23%) i znacząco zmniejszyła się liczba niezadowolonych z niej (z 68% do 40%). W tym samym okresie dwukrotnie przybyło ludzi czerpiących satysfakcję z materialnych warunków bytu (wzrost z 24% do 51%), natomiast trzykrotnie mniej wyraża rozczarowanie tą sferą życia (spadek z 40% do 13%).

W porównaniu z ubiegłą dekadą zmalało w pewnym stopniu zadowolenie z relacji towarzyskich z przyjaciółmi i znajomymi, zwiększyła się zaś grupa odczuwających przeciętną satysfakcję w tym względzie. Z kolei więcej osób niż w latach dziewięćdziesiątych i na początku poprzedniego dziesięciolecia lepiej ocenia takie aspekty swojego życia, jak miejsce zamieszkania, stan zdrowia, przebieg pracy zawodowej.

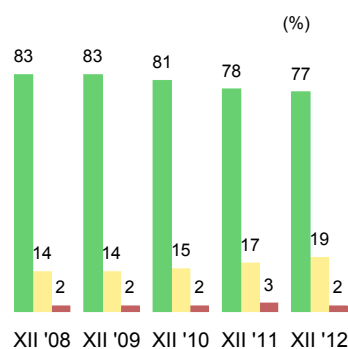


RYS. 5 (cd.). CZY NA OGÓL JEST PAN(I) ZADOWOLONY(A):

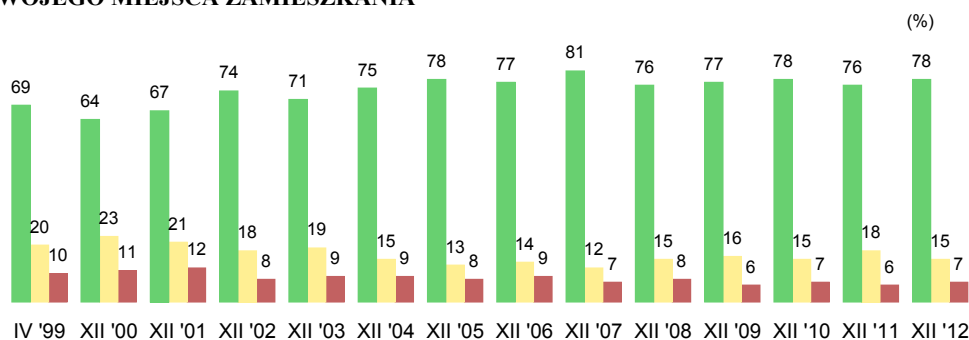
ZE SWEGO MAŁŻEŃSTWA



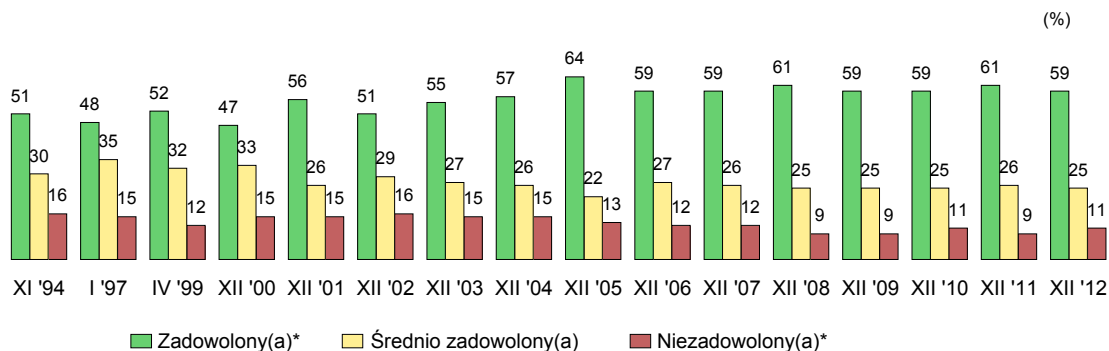
ZE SWOICH PRZYJACIÓŁ, BLISKICH ZNAJOMYCH



ZE SWOJEGO MIEJSCA ZAMIESZKANIA



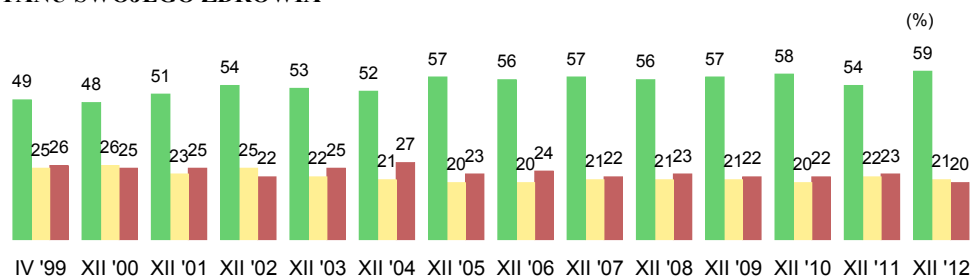
Z PRZEBIEGU PRACY ZAWODOWEJ



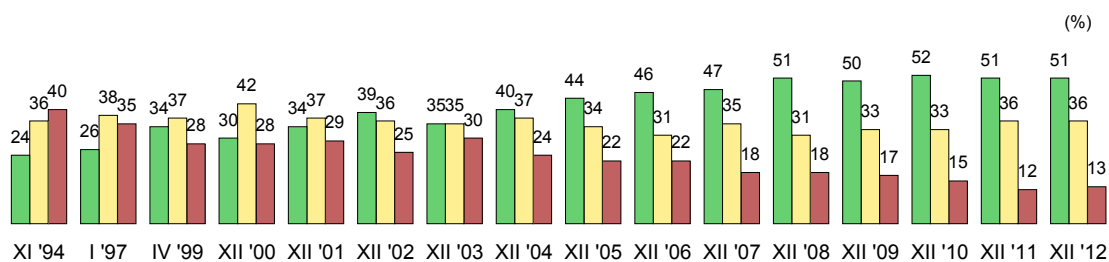
■ Zadowolony(a)* ■ Średnio zadowolony(a) ■ Niezadowolony(a)*

RYS.5 (cd.) . CZY NA OGÓL JEST PAN(I) ZADOWOLONY(A):

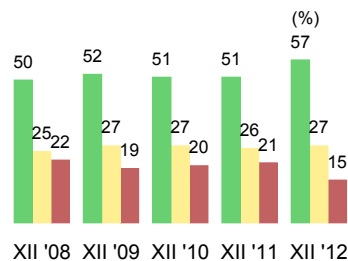
ZE STANU SWOJEGO ZDROWIA



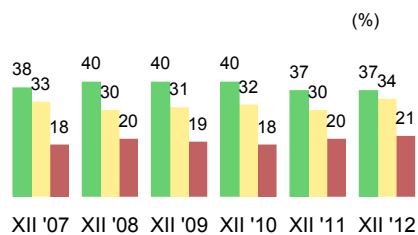
Z MATERIALNYCH WARUNKÓW BYTU



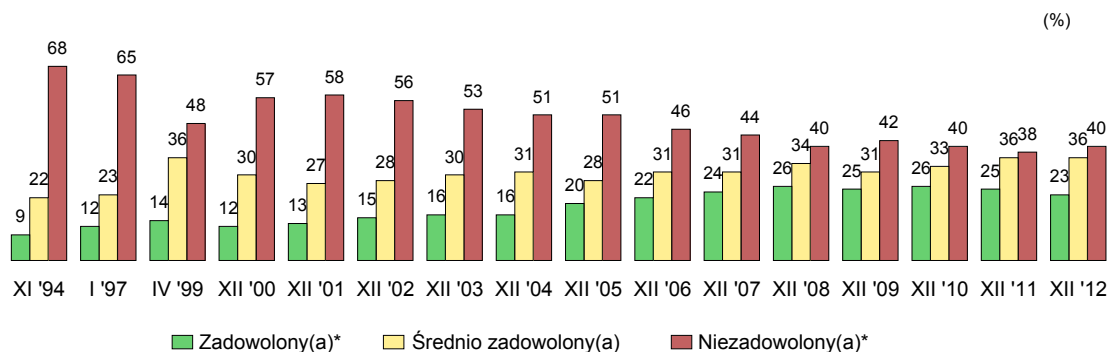
ZE SWOJEGO WYKSZTAŁCENIA, KWALIFIKACJI



ZE SWOICH PERSPEKTYW ŻYCIOWYCH



ZE SWOICH DOCHODÓW I SYTUACJI FINANSOWEJ



* Połączone odpowiedzi *bardzo i raczej*. Pominięto *trudno powiedzieć*

Wszystkie omawiane aspekty życia są ze sobą powiązane i przekładają się na ogólny poziom satysfakcji życiowej. Analiza regresji pozwala ustalić samodzielny wpływ poszczególnych wymiarów. Wynika z niej, podobnie zresztą jak z uzyskanych współczynników korelacji Pearsona, że z ogólnym poczuciem zadowolenia najsilniej związane są perspektywy na przyszłość. Istotną statystycznie rolę odgrywa ponadto poczucie satysfakcji z miejsca zamieszkania, stanu zdrowia, z małżeństwa, jak również – choć tu siła związku jest najmniejsza – z kontaktów towarzyskich.

Tabela 3

Zadowolenie z różnych aspektów życia	Ogólne zadowolenie z życia							
	Współczynniki korelacji Pearsona				Współczynniki regresji Beta			
	'09	'10	'11	'12	'09	'10	'11	'12
Ze swoich perspektyw życiowych	0,47	0,48	0,51	0,51	0,19	0,25	0,18	0,26
Z miejsca zamieszkania	0,39	0,30	0,35	0,35	0,14	0,10	0,12	0,17
Ze stanu swojego zdrowia	0,35	0,36	0,40	0,38	0,09	0,12	0,14	0,13
Ze swojego małżeństwa	0,35	0,30	0,39	0,33	0,15	0,13	0,18	0,13
Z materialnych warunków życia	0,43	0,40	0,42	0,35	0,11	0,18	0,13	0,09
Z przyjaciół, najbliższych znajomych	0,34	0,32	0,28	0,31	0,09	0,11	0,01	0,09
Z przebiegu pracy zawodowej	0,35	0,23	0,33	0,31	0,08	0,00	0,06	0,07
Ze swoich dzieci	0,28	0,28	0,29	0,30	0,09	0,12	0,09	0,07
Ze swojego wykształcenia, kwalifikacji	0,32	0,25	0,38	0,31	0,03	0,02	0,12	0,05
Z dochodów i sytuacji finansowej	0,40	0,36	0,38	0,35	0,11	0,06	0,07	0,05

Wytłuszczono tylko istotne statystycznie (co najmniej na poziomie $p \leq 0,01$) współczynniki regresji Beta

★

★

★

Mimo że nastroje społeczne odnoszące się do sfery publicznej, a więc kondycji politycznej i gospodarczej kraju, były w tym roku nie najlepsze², to niezadowolenie z tych dziedzin nie przełożyło się na poziom satysfakcji odczuwany w sferze prywatnej. Większość badanych jest zadowolona ze swojego życia, niezmiennie najbardziej z relacji rodzinnych oraz towarzyskich. Badani na ogół czerpią również satysfakcję z miejsca zamieszkania, przebiegu pracy zawodowej, stanu zdrowia oraz wykształcenia i kwalifikacji. W przypadku

² Zob. komunikat CBOS „Nastroje społeczne w grudniu”, grudzień 2012 (oprac. M. Omyła-Rudzka).

dwóch ostatnich aspektów w tym roku obserwujemy nawet pewien wzrost satysfakcji. Z kolei niezadowolenie budzi najczęściej sytuacja finansowa, niemniej jej oceny od kilku lat utrzymują się na stabilnym poziomie i wydaje się, że ani kolejne, co prawda stosunkowo łagodne dla Polski, fale światowego kryzysu ekonomicznego, ani tegoroczne spowolnienie gospodarcze, nic w tym zakresie nie zmieniły.

Opracował
Michał FELIKSIAK

A N E K S

Tabela 1

		Czy może Pan(i) powiedzieć o sobie, że należy Pan(i) raczej do ludzi szczęśliwych czy też pechowych?			Liczba osób
		Zaliczył(a)bym się do szczęśliwców	Określił(a)bym się jako pechowiec	Różnie bywa	
		%	%	%	
Ogółem		37	12	51	1133
Płeć	Mężczyźni	40	11	49	539
	Kobiety	33	13	54	595
Wiek	18-24 lata	40	8	51	147
	25-34	42	10	47	240
	35-44	44	7	49	177
	45-54	39	12	49	194
	55-64	27	18	56	193
	65 lat i więcej	27	16	57	182
Miejsce zamieszkania	Wieś	34	14	52	431
	Miasto do 20 tys.	39	10	52	179
	20-100 tys.	37	10	53	211
	101-500 tys.	32	12	55	186
	501 tys. i więcej mieszk.	49	10	41	127
Wykształcenie	Podstawowe	23	19	58	221
	Zasadnicze zawodowe	30	14	55	295
	Średnie	40	9	51	398
	Wyższe	53	7	39	220
Grupa społ.-zaw. pracujący	Kadra kier., spec. z wyższym wyksz.	59	4	37	95
	Średni personel, technicy	37	4	59	43
	Pracownicy adm.-biurowi	33	12	55	62
	Pracownicy usług	37	8	55	61
	Robotnicy wykwalifikowani	41	9	51	137
	Robotnicy niewykwalifik.	31	13	56	38
	Rolnicy	31	15	54	92
	Pracujący na własny rach.	56	6	38	50
Bierni zawodowo	Renciści	18	24	59	77
	Emeryci	29	15	56	222
	Uczniowie i studenci	52	2	45	75
	Bezrobotni	30	21	49	97
	Gospodynie domowe i inni	36	14	50	85
Pracuje w:	inst. państw., publicznej	42	6	52	142
	spółce właścicieli prywatnych i państwa	40	8	52	93
	sekt. pryw. poza rolnict.	47	8	45	237
	prywatnym gosp. rolnym	33	15	53	87
Dochody na jedną osobę	Do 500 zł	29	21	50	146
	501-750	32	16	52	132
	751-1000	32	14	54	194
	1001-1500	45	8	47	189
	Powyżej 1500 zł	53	7	40	170
Ocena własnych war. mater.	Złe	13	29	58	157
	Średnie	30	14	56	543
	Dobre	53	4	43	433
Udział w prakt. religijnych	Kilka razy w tygodniu	31	19	50	46
	Raz w tygodniu	38	13	49	514
	1-2 razy w miesiącu	34	8	58	177
	Kilka razy w roku	36	12	52	283
	W ogóle nie uczestniczy	39	13	49	114
Poglądy polityczne	Lewica	41	16	43	177
	Centrum	36	9	55	361
	Prawica	44	11	45	338
	Trudno powiedzieć	25	15	60	258

Tabela 2

		Czy jest Pan(i) zadowolony(a) ogólnie, z całego życia?				Liczba osób
		Zadowolony(a)	Średnio zadowolony(a)	Niezadowolony(a)	Trudno powiedzieć	
		%	%	%	%	
Ogółem		71	25	3	1	1133
Płeć	Mężczyźni	71	25	4	1	537
	Kobiety	70	26	3	1	596
Wiek	18-24 lata	83	17	1		147
	25-34	77	20	2	1	238
	35-44	75	23	2	0	177
	45-54	71	27	1	1	195
	55-64	61	34	4	1	193
	65 lat i więcej	59	30	10	2	182
Miejsce zamieszkania	Wieś	66	28	4	1	432
	Miasto do 20 tys.	75	22	2	1	179
	20-100 tys.	67	30	2	0	211
	101-500 tys.	79	16	3	2	185
	501 tys. i więcej mieszk.	73	23	3	1	127
Wykształcenie	Podstawowe	56	36	7	2	221
	Zasadnicze zawodowe	70	26	3	1	296
	Średnie	72	25	3	1	398
	Wyższe	85	14	2		219
Grupa społ.-zaw. pracujący	Kadra kier., spec. z wyższym wyksz.	88	12			93
	Średni personel, technicy	76	18	6		43
	Pracownicy adm.-biurowi	74	22	1	3	62
	Pracownicy usług	67	32		1	61
	Robotnicy wykwalifikowani	73	25	1	1	137
	Robotnicy niewykwalifik.	66	32	2		38
	Rolnicy	69	27	1	3	93
	Pracujący na własny rach.	72	28			50
Bierni zawodowo	Renciści	54	31	14	1	77
	Emeryci	63	30	5	2	222
	Uczniowie i studenci	95	5			75
	Bezrobotni	65	29	6		97
	Gospodynie domowe i inni	67	29	3	1	85
Pracuje w:	inst. państw., publicznej	80	18	1	1	140
	spółce właścicieli prywatnych i państwa	76	23		1	93
	sekt. prywat. poza rolnict.	73	26	1		237
	prywatnym gosp. rolnym	71	26	1	2	87
Dochody na jedną osobę	Do 500 zł	64	32	4		146
	501-750	71	24	4	1	132
	751-1000	59	35	4	2	194
	1001-1500	75	22	2		187
	Powyżej 1500 zł	82	15	2	0	170
Ocena własnych war. mater.	Złe	37	46	14	3	157
	Średnie	65	33	2	1	543
	Dobre	91	8	1	0	433
Udział w prakt. religijnych	Kilka razy w tygodniu	68	25	2	5	46
	Raz w tygodniu	70	26	3	1	514
	1-2 razy w miesiącu	70	26	3	1	177
	Kilka razy w roku	70	26	3	1	281
	W ogóle nie uczestniczy	75	19	5	1	114
Poglądy polityczne	Lewica	73	25	3		177
	Centrum	71	26	3	0	359
	Prawica	74	22	3	1	339
	Trudno powiedzieć	64	29	4	2	258

Tabela 3

		Czy na ogół jest Pan(i) zadowolony(a) ze swego małżeństwa?				Liczba osób
		Zadowolony(a)	Średnio zadowolony(a)	Niezadowolony(a)	Trudno powiedzieć	
		%	%	%	%	
Ogółem		82	9	6	3	802
Płeć	Mężczyźni	87	8	4	2	371
	Kobiety	78	10	7	5	432
Wiek	18-24 lata	53	4		42	21
	25-34	91	5	2	2	163
	35-44	86	4	8	2	153
	45-54	77	13	7	3	170
	55-64	81	13	4	2	154
	65 lat i więcej	80	11	6	3	141
Miejsce zamieszkania	Wieś	81	12	4	4	311
	Miasto do 20 tys.	89	3	7	1	125
	20-100 tys.	80	10	6	4	157
	101-500 tys.	85	4	6	5	130
	501 tys. i więcej mieszk.	77	16	6	1	79
Wykształcenie	Podstawowe	67	17	8	8	132
	Zasadnicze zawodowe	82	11	5	2	237
	Średnie	87	5	5	4	274
	Wyższe	88	7	4	1	159
Grupa społ.-zaw. pracujący	Kadra kier., spec. z wyższym wyksz.	89	7	2	1	78
	Średni personel, technicy	90	7		3	27
	Pracownicy adm.-biurowi	81	6	8	5	41
	Pracownicy usług	88	10	2		44
	Robotnicy wykwalifikowani	81	8	8	3	107
	Robotnicy niewykwalifik.	82	7	7	4	24
	Rolnicy	86	9	2	2	84
	Pracujący na własny rach.	86	5	8	2	40
Bierni zawodowo	Renciści	81	14	6		51
	Emeryci	81	11	4	3	177
	Uczniowie i studenci	62			38	7
	Bezrobotni	67	10	8	15	49
	Gospodynie domowe i inni	82	9	9		73
Pracuje w:	inst. państw., publicznej	83	8	5	4	111
	spółce właścicieli prywatnych i państwa	89	4	6	2	70
	sekt. prywat. poza rolnict.	83	10	5	2	169
	prywatnym gosp. rolnym	87	10	1	1	77
Dochody na jedną osobę	Do 500 zł	76	9	7	8	103
	501-750	78	13	6	3	89
	751-1000	80	13	7	1	146
	1001-1500	83	9	4	4	141
	Powyżej 1500 zł	87	6	4	4	121
Ocena własnych war. mater.	Złe	65	13	14	9	114
	Średnie	79	12	5	4	380
	Dobre	92	4	3	1	308
Udział w prakt. religijnych	Kilka razy w tygodniu	81	13	4	2	34
	Raz w tygodniu	84	7	5	3	393
	1-2 razy w miesiącu	82	10	3	4	122
	Kilka razy w roku	80	11	5	3	197
	W ogóle nie uczestniczy	76	10	8	5	57
Poglądy polityczne	Lewica	83	9	6	2	123
	Centrum	84	8	4	4	266
	Prawica	83	10	5	3	246
	Trudno powiedzieć	78	10	7	5	167

Tabela 4

		Czy na ogół jest Pan(i) zadowolony(a) ze swoich przyjaciół, najbliższych znajomych?				Liczba osób
		Zadowolony(a)	Średnio zadowolony(a)	Niezadowolony(a)	Trudno powiedzieć	
		%	%	%	%	
Ogółem		77	19	2	2	1133
Płeć	Mężczyźni	74	22	3	2	538
	Kobiety	81	17	2	1	595
Wiek	18-24 lata	85	14	1		146
	25-34	79	19	1	1	240
	35-44	80	16	2	3	178
	45-54	83	14	3	1	195
	55-64	68	25	4	2	193
	65 lat i więcej	69	25	3	2	181
Miejsce zamieszkania	Wieś	76	19	3	2	430
	Miasto do 20 tys.	73	24	2		179
	20-100 tys.	79	18	2	1	212
	101-500 tys.	80	17	1	2	186
	501 tys. i więcej mieszk.	79	17	1	2	127
Wykształcenie	Podstawowe	70	24	3	3	219
	Zasadnicze zawodowe	72	24	3	2	296
	Średnie	82	16	1	1	398
	Wyższe	85	13	1	1	220
Grupa społ.-zaw. pracujący	Kadra kier., spec. z wyższym wyksz.	85	13	1	2	95
	Średni personel, technicy	81	16	3		44
	Pracownicy adm.-biurowi	91	7	2		62
	Pracownicy usług	83	14	1	1	61
	Robotnicy wykwalifikowani	72	24	3	1	137
	Robotnicy niewykwalifik.	78	22			37
	Rolnicy	72	23	2	3	93
	Pracujący na własny rach.	73	27			50
Bierni zawodowo	Renciści	63	31	3	3	76
	Emeryci	75	20	3	2	222
	Uczniowie i studenci	94	6			74
	Bezrobotni	72	25	3		97
	Gospodynie domowe i inni	81	15	1	4	85
Pracuje w:	inst. państw., publicznej	83	14	2	1	143
	spółce właścicieli prywatnych i państwa	81	15	2	2	93
	sekt. pryw. poza rolnict.	78	22	0	0	237
	prywatnym gosp. rolnym	74	22	2	3	87
Dochody na jedną osobę	Do 500 zł	68	25	4	4	146
	501-750	74	21	3	2	132
	751-1000	75	21	3	1	194
	1001-1500	80	18	2	1	188
	Powyżej 1500 zł	81	16	1	1	170
Ocena własnych war. mater.	Złe	68	22	6	4	157
	Średnie	73	24	2	1	543
	Dobre	86	12	1	1	433
Udział w prakt. religijnych	Kilka razy w tygodniu	79	19	2		46
	Raz w tygodniu	80	17	2	1	515
	1-2 razy w miesiącu	75	20	4	1	177
	Kilka razy w roku	75	22	2	2	282
	W ogóle nie uczestniczy	74	22	1	3	112
Poglądy polityczne	Lewica	79	17	3	2	176
	Centrum	80	18	2	1	361
	Prawica	81	16	2	1	339
	Trudno powiedzieć	69	26	3	3	257

Tabela 5

		Czy na ogół jest Pan(i) zadowolony(a) ze swojego miejsca zamieszkania?				Liczba osób
		Zadowolony(a)	Średnio zadowolony(a)	Niezadowolony(a)	Trudno powiedzieć	
		%	%	%	%	
Ogółem		78	15	7	0	1135
Płeć	Mężczyźni	79	14	7	1	539
	Kobiety	77	15	7	0	596
Wiek	18-24 lata	80	15	4	1	147
	25-34	75	17	8		240
	35-44	75	15	10		178
	45-54	80	14	6	1	195
	55-64	81	13	6		193
	65 lat i więcej	78	15	6	1	182
Miejsce zamieszkania	Wieś	79	15	6	0	432
	Miasto do 20 tys.	80	14	6		179
	20-100 tys.	75	16	9	0	212
	101-500 tys.	78	13	9	1	186
	501 tys. i więcej mieszk.	78	16	5	1	127
Wykształcenie	Podstawowe	75	17	7	0	221
	Zasadnicze zawodowe	81	12	6	0	296
	Średnie	78	14	8	0	399
	Wyższe	78	17	5		220
Grupa społ.-zaw. pracujący	Kadra kier., spec. z wyższym wyksz.	83	13	4		95
	Średni personel, technicy	73	17	8	2	44
	Pracownicy adm.-biurowi	68	18	14		62
	Pracownicy usług	71	19	10		61
	Robotnicy wykwalifikowani	81	15	4		137
	Robotnicy niewykwalifik.	64	22	13		38
	Rolnicy	78	17	4	1	93
	Pracujący na własny rach.	81	13	6		50
Bierni zawodowo	Renciści	76	15	9		77
	Emeryci	82	13	4	0	222
	Uczniowie i studenci	85	10	3	1	75
	Bezrobotni	73	16	11		97
	Gospodynie domowe i inni	76	14	10		85
Pracuje w:	inst. państw., publicznej	78	14	8		143
	spółce właścicieli prywatnych i państwa	74	19	7		93
	sekt. pryw. poza rolnict.	79	16	5		237
	prywatnym gosp. rolnym	80	15	4	1	87
Dochody na jedną osobę	Do 500 zł	74	14	12		146
	501-750	81	12	7		132
	751-1000	72	21	7		194
	1001-1500	87	11	3		189
	Powyżej 1500 zł	76	18	5	1	170
Ocena własnych war. mater.	Złe	65	19	15	1	157
	Średnie	75	17	7	0	544
	Dobre	86	11	3	0	434
Udział w prakt. religijnych	Kilka razy w tygodniu	83	13	4		46
	Raz w tygodniu	79	14	7	1	515
	1-2 razy w miesiącu	74	18	8		177
	Kilka razy w roku	80	14	7		283
	W ogóle nie uczestniczy	73	18	8	1	114
Poglądy polityczne	Lewica	77	13	9	0	177
	Centrum	75	17	7	0	361
	Prawica	80	14	6	1	339
	Trudno powiedzieć	79	15	6		258

Tabela 6

		Czy na ogół jest Pan(i) zadowolony(a) z przebiegu pracy zawodowej?				Liczba osób
		Zadowolony(a)	Średnio zadowolony(a)	Niezadowolony(a)	Trudno powiedzieć	
		%	%	%	%	
Ogółem		59	25	11	5	902
Płeć	Mężczyźni	58	26	11	5	443
	Kobiety	61	23	10	6	459
Wiek	18-24 lata	43	32	12	12	68
	25-34	61	25	10	4	211
	35-44	60	27	10	3	168
	45-54	61	26	12	1	178
	55-64	59	20	12	9	159
	65 lat i więcej	63	21	6	9	118
Miejsce zamieszkania	Wieś	59	26	10	5	344
	Miasto do 20 tys.	65	17	9	9	133
	20-100 tys.	57	26	12	5	173
	101-500 tys.	66	18	11	6	150
	501 tys. i więcej mieszk.	49	39	11	1	103
Wykształcenie	Podstawowe	51	25	12	13	133
	Zasadnicze zawodowe	57	26	10	6	254
	Średnie	61	24	11	4	317
	Wyższe	65	24	9	1	198
Grupa społ.-zaw. pracujący	Kadra kier., spec. z wyższym wyksz.	76	17	7		95
	Średni personel, technicy	64	29	7		43
	Pracownicy adm.-biurowi	69	21	7	3	62
	Pracownicy usług	62	26	11		58
	Robotnicy wykwalifikowani	58	31	8	3	132
	Robotnicy niewykwalifik.	56	32	11		37
	Rolnicy	60	32	5	3	89
	Pracujący na własny rach.	70	23	7		50
Bierni zawodowo	Renciści	45	29	7	18	52
	Emeryci	68	18	7	6	150
	Uczniowie i studenci	45	36		19	16
	Bezrobotni	22	27	38	12	60
	Gospodynie domowe i inni	45	13	24	18	57
Pracuje w:	inst. państw., publicznej	69	26	5		142
	spółce właścicieli prywatnych i państwa	60	27	12	1	93
	sekt. prywat. poza rolnict.	67	24	8	1	233
	prywatnym gosp. rolnym	59	33	5	4	87
Dochody na jedną osobę	Do 500 zł	47	23	20	10	114
	501-750	56	29	11	4	109
	751-1000	58	28	8	6	154
	1001-1500	68	18	9	5	151
	Powyżej 1500 zł	68	25	5	1	152
Ocena własnych war. mater.	Złe	31	36	25	8	131
	Średnie	56	27	10	7	417
	Dobre	74	18	5	2	353
Udział w prakt. religijnych	Kilka razy w tygodniu	60	29	10		31
	Raz w tygodniu	61	24	10	6	419
	1-2 razy w miesiącu	60	24	10	5	133
	Kilka razy w roku	59	25	10	6	238
	W ogóle nie uczestniczy	51	28	16	4	82
Poglądy polityczne	Lewica	68	19	10	3	149
	Centrum	58	24	13	4	288
	Prawica	61	26	8	5	282
	Trudno powiedzieć	52	28	10	10	182

Tabela 7

		Czy na ogół jest Pan(i) zadowolony(a) ze swojego wykształcenia, kwalifikacji?				Liczba osób
		Zadowolony(a)	Średnio zadowolony(a)	Niezadowolony(a)	Trudno powiedzieć	
		%	%	%	%	
Ogółem		57	27	15	1	1110
Płeć	Mężczyźni	58	29	12	1	527
	Kobiety	55	25	19	1	583
Wiek	18-24 lata	64	25	11	1	139
	25-34	67	23	10	1	236
	35-44	55	33	11	0	178
	45-54	56	28	16	0	195
	55-64	46	30	22	2	190
	65 lat i więcej	51	22	25	2	173
Miejsce zamieszkania	Wieś	54	30	14	1	425
	Miasto do 20 tys.	59	23	17	1	168
	20-100 tys.	56	24	19	1	211
	101-500 tys.	59	25	15	1	181
	501 tys. i więcej mieszk.	60	26	12	2	125
Wykształcenie	Podstawowe	36	24	38	2	204
	Zasadnicze zawodowe	45	37	17	1	293
	Średnie	60	29	11	1	394
	Wyższe	86	12	1	1	219
Grupa społ.-zaw. pracujący	Kadra kier., spec. z wyższym wyksz.	87	12	1		95
	Średni personel, technicy	72	23	5		44
	Pracownicy adm.-biurowi	59	31	11		62
	Pracownicy usług	48	35	17		61
	Robotnicy wykwalifikowani	46	38	16	1	134
	Robotnicy niewykwalifik.	38	49	12	2	37
	Rolnicy	54	36	9	1	93
	Pracujący na własny rach.	79	17	4		50
Bierni zawodowo	Renciści	42	31	25	3	76
	Emeryci	54	22	22	2	212
	Uczniowie i studenci	85	15			67
	Bezrobotni	51	23	25	1	97
	Gospodynie domowe i inni	41	24	32	3	83
Pracuje w:	inst. państw., publicznej	71	21	8		143
	spółce właścicieli prywatnych i państwa	51	33	15	1	93
	sekt. pryw. poza rolnict.	59	32	9		234
	prywatnym gosp. rolnym	52	36	11	2	87
Dochody na jedną osobę	Do 500 zł	51	27	21	1	142
	501-750	49	30	20	1	131
	751-1000	53	25	21	0	191
	1001-1500	57	26	14	3	184
	Powyżej 1500 zł	71	25	4		166
Ocena własnych war. mater.	Złe	38	33	27	2	157
	Średnie	51	29	19	1	529
	Dobre	71	21	7	0	425
Udział w prakt. religijnych	Kilka razy w tygodniu	72	20	8		44
	Raz w tygodniu	61	25	13	1	507
	1-2 razy w miesiącu	54	25	20		176
	Kilka razy w roku	50	33	15	2	276
	W ogóle nie uczestniczy	53	24	23	1	107
Poglądy polityczne	Lewica	61	27	11	0	173
	Centrum	57	25	17	1	353
	Prawica	62	26	11	1	332
	Trudno powiedzieć	47	30	22	2	253

Tabela 8

		Czy na ogół jest Pan(i) zadowolony(a) z materialnych warunków bytu - mieszkania, wyposażenia itp.?				Liczba osób
		Zadowolony(a)	Średnio zadowolony(a)	Niezadowolony(a)	Trudno powiedzieć	
		%	%	%	%	
Ogółem		51	36	13	0	1135
Płeć	Mężczyźni	49	37	13	0	539
	Kobiety	53	34	13		596
Wiek	18-24 lata	63	30	8		147
	25-34	57	29	14		240
	35-44	50	35	14	1	178
	45-54	45	40	15		195
	55-64	44	45	11		193
	65 lat i więcej	49	36	14	0	182
Miejsce zamieszkania	Wieś	49	36	14	0	432
	Miasto do 20 tys.	48	38	13		179
	20-100 tys.	51	35	14	0	212
	101-500 tys.	56	34	10		186
	501 tys. i więcej mieszk.	54	35	11		127
Wykształcenie	Podstawowe	45	40	15		221
	Zasadnicze zawodowe	42	38	20	0	296
	Średnie	54	35	11	0	399
	Wyższe	66	29	6		220
Grupa społ.-zaw. pracujący	Kadra kier., spec. z wyższym wyksz.	72	25	3		95
	Średni personel, technicy	58	31	10	2	44
	Pracownicy adm.-biurowi	46	42	12		62
	Pracownicy usług	51	37	12		61
	Robotnicy wykwalifikowani	40	41	19	1	137
	Robotnicy niewykwalifik.	44	43	13		38
	Rolnicy	49	42	9		93
	Pracujący na własny rach.	61	31	9		50
Bierni zawodowo	Renciści	39	47	14		77
	Emeryci	51	36	13		222
	Uczniowie i studenci	72	21	7		75
	Bezrobotni	45	30	25		97
	Gospodynie domowe i inni	46	39	15		85
Pracuje w:	inst. państw., publicznej	59	34	6		143
	spółce właścicieli prywatnych i państwa	46	43	11		93
	sekt. pryw. poza rolnict.	51	34	15	1	237
	prywatnym gosp. rolnym	48	40	13		87
Dochody na jedną osobę	Do 500 zł	37	35	27	1	146
	501-750	46	39	15		132
	751-1000	47	39	14		194
	1001-1500	56	34	9		189
	Powyżej 1500 zł	67	29	4		170
Ocena własnych war. mater.	Złe	26	37	37		157
	Średnie	37	48	14	0	544
	Dobre	78	20	2		434
Udział w prakt. religijnych	Kilka razy w tygodniu	54	40	7		46
	Raz w tygodniu	52	37	11		515
	1-2 razy w miesiącu	50	34	16		177
	Kilka razy w roku	48	38	14	0	283
	W ogóle nie uczestniczy	57	25	17	1	114
Poglądy polityczne	Lewica	56	27	17	0	177
	Centrum	51	36	13		361
	Prawica	55	36	9		339
	Trudno powiedzieć	43	41	15	0	258

Tabela 9

		Czy na ogół jest Pan(i) zadowolony(a) ze swoich dochodów i sytuacji finansowej?				Liczba osób
		Zadowolony(a)	Średnio zadowolony(a)	Niezadowolony(a)	Trudno powiedzieć	
		%	%	%	%	
Ogółem		23	36	40	1	1104
Płeć	Mężczyźni	25	36	39	0	524
	Kobiety	22	36	41	1	581
Wiek	18-24 lata	23	42	32	2	125
	25-34	30	36	34	0	235
	35-44	27	39	33	1	177
	45-54	26	32	41	1	194
	55-64	16	34	50		191
	65 lat i więcej	17	34	48	0	182
Miejsce zamieszkania	Wieś	23	37	41		425
	Miasto do 20 tys.	19	41	40	1	173
	20-100 tys.	25	31	43	1	208
	101-500 tys.	26	37	37	1	180
	501 tys. i więcej mieszk.	27	35	36	3	119
Wykształcenie	Podstawowe	15	36	48	1	207
	Zasadnicze zawodowe	17	36	47	1	291
	Średnie	26	37	37	1	389
	Wyższe	36	36	28	1	217
Grupa społ.-zaw. pracujący	Kadra kier., spec. z wyższym wyksz.	41	36	22	1	95
	Średni personel, technicy	34	24	40	2	43
	Pracownicy adm.-biurowi	30	44	24	1	62
	Pracownicy usług	22	48	30		61
	Robotnicy wykwalifikowani	23	37	38	1	137
	Robotnicy niewykwalifik.	23	38	39		38
	Rolnicy	23	46	31		93
	Pracujący na własny rach.	37	35	28		50
Bierni zawodowo	Renciści	15	23	62		77
	Emeryci	17	37	46		222
	Uczniowie i studenci	29	39	28	4	54
	Bezrobotni	11	20	68	1	95
	Gospodynie domowe i inni	23	39	37	1	79
Pracuje w:	inst. państw., publicznej	31	36	33	1	142
	spółce właścicieli prywatnych i państwa	25	42	33		93
	sekt. pryw. poza rolnict.	32	39	29	1	237
	prywatnym gosp. rolnym	24	46	30		86
Dochody na jedną osobę	Do 500 zł	9	32	58		138
	501-750	13	40	47		129
	751-1000	19	33	47	1	189
	1001-1500	28	38	35		188
	Powyżej 1500 zł	44	35	20	1	167
Ocena własnych war. mater.	Złe	4	11	85	1	154
	Średnie	11	43	45	0	534
	Dobre	46	36	16	1	417
Udział w prakt. religijnych	Kilka razy w tygodniu	10	41	46	3	46
	Raz w tygodniu	25	38	37	0	505
	1-2 razy w miesiącu	21	36	42	1	170
	Kilka razy w roku	24	36	40	1	273
	W ogóle nie uczestniczy	23	27	47	2	110
Poglądy polityczne	Lewica	26	33	40	0	175
	Centrum	25	32	43	0	355
	Prawica	26	41	32	1	329
	Trudno powiedzieć	16	38	46	1	246