

K Z O M U N I K A T  
Z B A D A Ń

Warszawa, lipiec 2013

www.cbos.pl ● sekretariat@cbos.pl

**BS/100/2013**

---

---

**OCENY INSTYTUCJI PUBLICZNYCH**

---

---

---

---

Znak jakości przyznany CBOS przez Organizację Firm Badania Opinii i Rynku 11 stycznia 2013 roku



Fundacja Centrum Badania Opinii Społecznej  
ul. Żurawia 4a, 00-503 Warszawa  
e-mail: sekretariat@cbos.pl; info@cbos.pl  
<http://www.cbos.pl>  
(48 22) 629 35 69

Co miesiąc badamy opinie o działalności Sejmu, Senatu i Prezydenta RP. W lipcu<sup>1</sup> w związku z toczącą się ostatnio dyskusją o zmianach w funkcjonowaniu systemu emerytalnego, m.in. o przekazaniu części aktywów Otwartych Funduszy Emerytalnych do Zakładu Ubezpieczeń Społecznych, zapytaliśmy Polaków o opinie na temat działalności również tych instytucji.

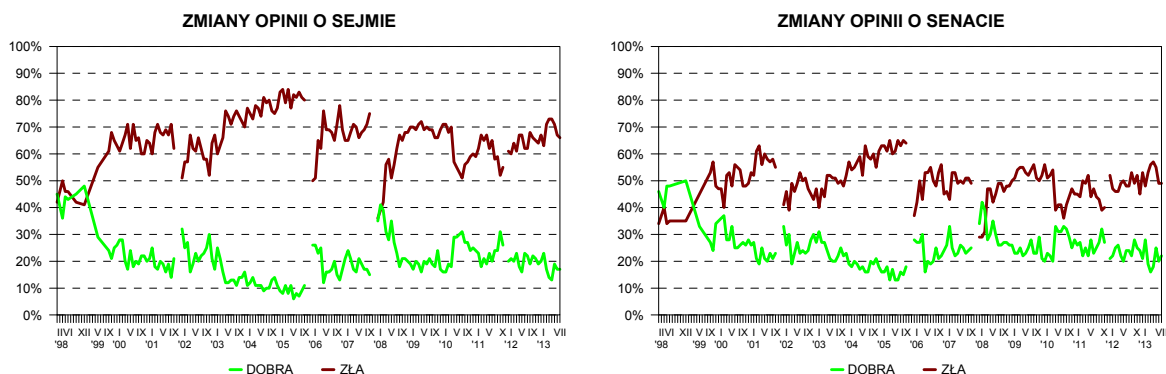
### OCENY PARLAMENTU

Zarejestrowane w lipcu oceny działalności Sejmu i Senatu są niemal takie same jak miesiąc temu, czyli – ogólnie rzecz biorąc – nadal złe. Niezadowolenie z funkcjonowania izby niższej deklaruje dwie trzecie Polaków (66%), a z izby wyższej – niemal połowa (49%). Stosunkowo niewielu respondentów wyraża pozytywne opinie o parlamencie: pracę posłów dobrze ocenia co szósty badany (17%), a pracę senatorów – ponad jedna piąta (22%).

Tabela 1

| Oceniane instytucje | Oceny             | Wskazania respondentów według terminów badań |     |      |    |    |    |     |     |    |     |    |    |    |     | Zmiany VI–VII '13 |
|---------------------|-------------------|--|-----|------|----|----|----|-----|-----|----|-----|----|----|----|-----|-------------------|
|                     |                   | VI   | VII | VIII | IX | X  | XI | XII | I   | II | III | IV | V  | VI | VII |                   |
|                     |                   | '12  |     |      |    |    |    |     | '13 |    |     |    |    |    |     |                   |
| w procentach        |                   |  |     |      |    |    |    |     |     |    |     |    |    |    |     |                   |
| Sejm                | dobra             | 23   | 22  | 19   | 22 | 21 | 19 | 20  | 23  | 17 | 14  | 13 | 19 | 17 | 17  | 0                 |
|                     | zła               | 62   | 62  | 68   | 66 | 65 | 64 | 67  | 63  | 71 | 73  | 73 | 71 | 67 | 66  | -1                |
|                     | Trudno powiedzieć | 15   | 16  | 13   | 12 | 14 | 17 | 13  | 14  | 12 | 13  | 14 | 10 | 16 | 17  | +1                |
| Senat               | dobra             | 24   | 24  | 22   | 28 | 25 | 24 | 21  | 28  | 19 | 16  | 18 | 25 | 20 | 22  | +2                |
|                     | zła               | 48   | 48  | 53   | 49 | 52 | 45 | 53  | 48  | 53 | 56  | 57 | 55 | 49 | 49  | 0                 |
|                     | Trudno powiedzieć | 28   | 28  | 25   | 23 | 23 | 31 | 26  | 24  | 28 | 28  | 25 | 20 | 31 | 29  | -2                |

<sup>1</sup> Badanie „Aktualne problemy i wydarzenia” (278) przeprowadzono w dniach 4–11 lipca 2013 roku na liczącej 1005 osób reprezentatywnej próbie losowej dorosłych mieszkańców Polski.



We wszystkich analizowanych grupach społeczno-demograficznych dominują negatywne opinie o działalności Sejmu. Nieco lepiej niż inni oceniają ją respondenci znajdujący się w dobrej sytuacji materialnej, a także najmłodsi badani (w wieku 18–24 lata). Deklarowane poglądy polityczne nie różnicują istotnie opinii w tej sprawie. W pewnym stopniu wpływają na nie natomiast preferencje partyjne. Pozytywnie o pracy posłów relatywnie częściej wypowiadają się potencjalni wyborcy PO i PSL, sporadycznie zaś ci, którzy obecnie głosowaliby na SLD i PiS.

Tabela 2

| Elektoraty partyjne określone na podstawie deklaracji głosowania w ewentualnych wyborach parlamentarnych | Oceny działalności Sejmu |     |                   |
|--|--------------------------|-----|-------------------|
|  | dobra                    | zła | Trudno powiedzieć |
|  | w procentach             |     |                   |
| PO   | 40                       | 52  | 8                 |
| PSL*   | 34                       | 51  | 15                |
| SLD*   | 16                       | 72  | 12                |
| PiS  | 15                       | 73  | 12                |
| Niezamierzający głosować   | 11                       | 73  | 16                |

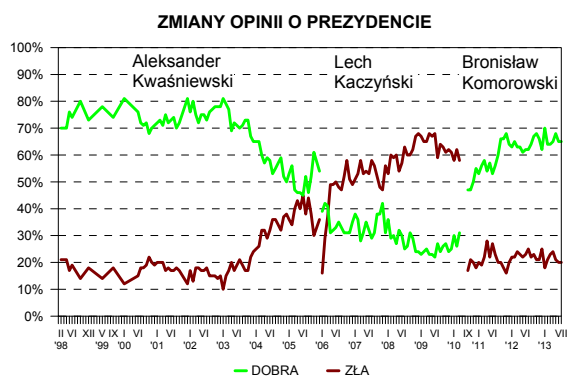
\* Uwaga, niewielka liczebność wyborców tych partii w badanej próbie

### OCENY PREZYDENTA

Takie same jak przed miesiącem są notowania Prezydenta RP. Działalność Bronisława Komorowskiego jako głowy państwa dobrze ocenia dwie trzecie Polaków (65%), a źle – jedna piąta (20%).

Tabela 3

| Oceny działalności prezydenta | Wskazania respondentów według terminów badań |     |    |    |    |     |      |    |    |    |     |     |    |     |    |    |    | Zmiany VI-VII '13 |     |
|-------------------------------|--|-----|----|----|----|-----|------|----|----|----|-----|-----|----|-----|----|----|----|-------------------|-----|
|                               | II   | III | IV | V  | VI | VII | VIII | IX | X  | XI | XII | I   | II | III | IV | V  | VI |                   | VII |
|                               | '12  |     |    |    |    |     |      |    |    |    |     | '13 |    |     |    |    |    |                   |     |
|                               | w procentach                                 |     |    |    |    |     |      |    |    |    |     |     |    |     |    |    |    |                   |     |
| Dobra                         | 65   | 63  | 63 | 61 | 62 | 62  | 64   | 67 | 68 | 66 | 62  | 70  | 64 | 64  | 65 | 68 | 65 | 65                | 0   |
| Zła                           | 22   | 24  | 23 | 22 | 23 | 25  | 22   | 23 | 21 | 21 | 25  | 18  | 21 | 23  | 24 | 21 | 20 | 20                | 0   |
| Trudno powiedzieć             | 13   | 13  | 14 | 17 | 15 | 13  | 14   | 10 | 11 | 13 | 13  | 12  | 15 | 13  | 11 | 11 | 15 | 15                | 0   |



Dobre oceny działalności prezydenta przeważają we wszystkich wyodrębnionych grupach społeczno-demograficznych oraz w potencjalnych elektoratach partyjnych. Niezadowolenie ze sprawowania najwyższego urzędu w państwie przez Bronisława Komorowskiego jest najczęstsze wśród najmłodszych badanych. Na ocenę działalności prezydenta wpływają też w pewnym stopniu poglądy polityczne. Relatywnie najwięcej pozytywnych opinii rejestrujemy wśród osób identyfikujących się z lewicą, natomiast najmniej wśród tych, które utożsamiają się z prawicą. Jeśli chodzi o identyfikacje partyjne, najmniej zadowolonych z pracy prezydenta jest wśród zwolenników PiS oraz osób, które nie wzięłyby udziału w ewentualnych wyborach parlamentarnych.

Tabela 4

| Elektoraty partyjne określone na podstawie deklaracji głosowania w ewentualnych wyborach parlamentarnych | Oceny działalności prezydenta Bronisława Komorowskiego |     |                   |
|--|--|-----|-------------------|
|  | dobra  | zła | Trudno powiedzieć |
|  | w procentach   |     |                   |
| PO   | 93   | 4   | 3                 |
| PSL*   | 88   | 3   | 9                 |
| SLD*   | 78   | 17  | 5                 |
| PiS  | 52   | 36  | 12                |
| Niezamierzający głosować   | 59   | 23  | 18                |

\* Uwaga, niewielka liczebność wyborców tych partii w badanej próbie

Zadowolenie z prezydentury Bronisława Komorowskiego deklaruje ogromna większość jego elektoratu z II tury wyborów prezydenckich. Głosujący wówczas na Jarosława Kaczyńskiego są pod tym względem podzieleni: 40% z nich dobrze ocenia działalność głowy państwa, natomiast 43% ją krytykuje.

Tabela 5

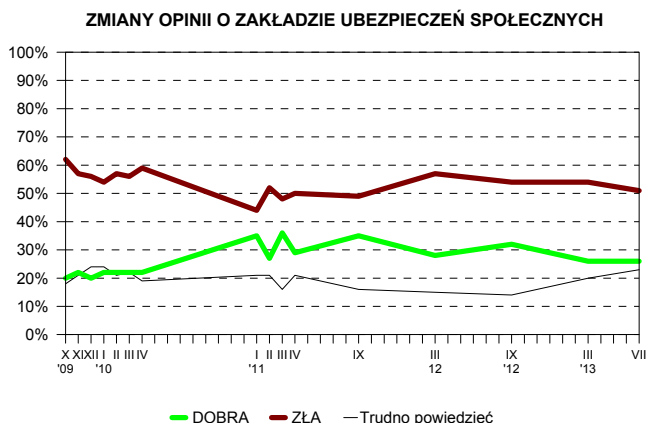
| Elektoraty w II turze wyborów prezydenckich w 2010 roku | Oceny działalności prezydenta Bronisława Komorowskiego |     |                   |
|---|--|-----|-------------------|
|   | dobra  | zła | Trudno powiedzieć |
|   | w procentach   |     |                   |
| Głosujący na Bronisława Komorowskiego                   | 82   | 8   | 10                |
| Głosujący na Jarosława Kaczyńskiego                     | 40   | 43  | 17                |
| Niegłosujący  | 61   | 23  | 16                |

### OPINIE O DZIAŁALNOŚCI ZUS I OFE

W porównaniu z poprzednim pomiarem wizerunek Zakładu Ubezpieczeń Społecznych nie zmienił się znacząco. Nadal jedna czwarta Polaków (26%) pozytywnie wypowiada się o funkcjonowaniu ZUS, natomiast połowa (51%, od marca spadek o 3 punkty) negatywnie. Z działalności ZUS zadowoleni są na ogół najstarsi respondenci (mający 65 lat i więcej) oraz renciści i emeryci.

Tabela 6

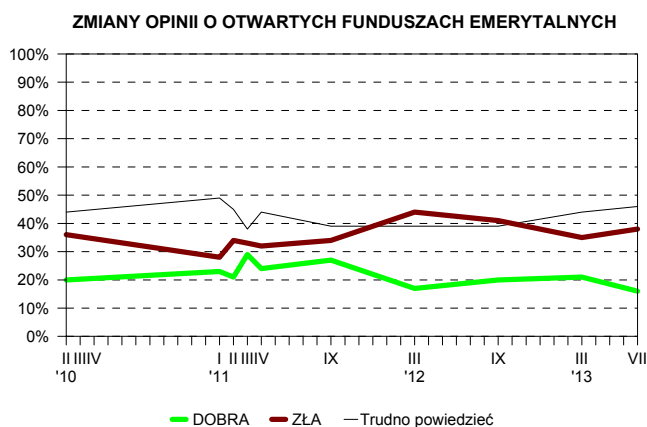
| Oceny ZUS         | Wskazania respondentów według terminów badań |       |        |         |        |       |        |         |        |        |         |        |         |         | Zmiany III-VII '13 |
|-------------------|--|-------|--------|---------|--------|-------|--------|---------|--------|--------|---------|--------|---------|---------|--------------------|
|                   | XII '09                                      | I '10 | II '10 | III '10 | IV '10 | I '11 | II '11 | III '11 | IV '11 | IX '11 | III '12 | IX '12 | III '13 | VII '13 |                    |
|                   | w procentach                                 |       |        |         |        |       |        |         |        |        |         |        |         |         |                    |
| Dobra             | 20   | 22    | 22     | 22      | 22     | 35    | 27     | 36      | 29     | 35     | 28      | 32     | 26      | 26      | 0                  |
| Zła               | 56   | 54    | 57     | 56      | 59     | 44    | 52     | 48      | 50     | 49     | 57      | 54     | 54      | 51      | -3                 |
| Trudno powiedzieć | 24   | 24    | 21     | 22      | 19     | 21    | 21     | 16      | 21     | 16     | 15      | 14     | 20      | 23      | +3                 |



O działalności Otwartych Funduszy Emerytalnych nie ma wyrobionej opinii 46% Polaków (przeważnie są to respondenci mający co najmniej 55 lat, a więc niebędący ich klientami). Wśród pozostałych oceny negatywne są częstsze niż pozytywne (38% wobec 16%). Warto dodać, że od marca opinie na temat funkcjonowania OFE nieznacznie się pogorszyły.

Tabela 7

| Oceny OFE         | Wskazania respondentów według terminów badań |       |        |         |        |        |         |        |         |         | Zmiany III-VII '13 |
|-------------------|--|-------|--------|---------|--------|--------|---------|--------|---------|---------|--------------------|
|                   | II '10                                       | I '11 | II '11 | III '11 | IV '11 | IX '11 | III '12 | IX '12 | III '13 | VII '13 |                    |
|                   | w procentach                                 |       |        |         |        |        |         |        |         |         |                    |
| Dobra             | 20   | 23    | 21     | 29      | 24     | 27     | 17      | 20     | 21      | 16      | -5                 |
| Zła               | 36   | 28    | 34     | 33      | 32     | 34     | 44      | 41     | 35      | 38      | +3                 |
| Trudno powiedzieć | 44   | 49    | 45     | 38      | 44     | 39     | 39      | 39     | 44      | 46      | +2                 |



W lipcu na niezmiennym poziomie kształtują się notowania Sejmu i Senatu. Nadal jednak w opiniach o ich funkcjonowaniu dominują głosy krytyki, a relatywnie niewielu badanych ma dobre zdanie o pracy parlamentarzystów. Stabilne pozostają również oceny działalności Prezydenta RP, o której pozytywnie wypowiada się większość Polaków.

Wizerunek instytucji systemu emerytalnego jest zbliżony do zarejestrowanego przez nas w marcu br. Działalność zarówno ZUS, jak i OFE postrzegana jest na ogół negatywnie, przy czym w ostatnich miesiącach opinie na temat funduszy nieco się pogorszyły.

Opracował  
Michał FELIKSIAK



A N E K S

Tabela 1

|                             |   | Jak by Pan(i) ocenił(a) działalność Sejmu? |     |                   | Liczba osób |
|-----------------------------|---|--|-----|-------------------|-------------|
|                             |   | Dobrze                                     | Źle | Trudno powiedzieć |             |
|                             |   | %  | %   | %                 |             |
| Ogółem                      |   | 17   | 66  | 17                | 1002        |
| Płeć                        | Mężczyźni                               | 16   | 72  | 12                | 485         |
|                             | Kobiety                                 | 17   | 61  | 22                | 517         |
| Wiek                        | 18-24 lata                              | 21   | 57  | 22                | 118         |
|                             | 25-34                                   | 19   | 64  | 17                | 203         |
|                             | 35-44                                   | 19   | 68  | 13                | 171         |
|                             | 45-54                                   | 15   | 69  | 16                | 165         |
|                             | 55-64                                   | 15   | 71  | 14                | 172         |
|                             | 65 lat i więcej                         | 12   | 66  | 22                | 173         |
| Miejsce zamieszkania        | Wieś                                    | 17   | 64  | 19                | 396         |
|                             | Miasto do 19 999                        | 17   | 67  | 16                | 155         |
|                             | 20 000 - 99 999                         | 17   | 64  | 19                | 194         |
|                             | 100 000 - 499 999                       | 15   | 77  | 7                 | 160         |
|                             | 500 000 i więcej mieszk.                | 18   | 61  | 21                | 98          |
| Wykształcenie               | Podstawowe                              | 18   | 61  | 21                | 217         |
|                             | Zasadnicze zawodowe                     | 11   | 70  | 19                | 252         |
|                             | Średnie                                 | 17   | 67  | 15                | 336         |
|                             | Wyższe                                  | 21   | 65  | 14                | 197         |
| Grupa społ.-zaw. pracujący  | Kadra kier., spec. z wyższym wyksz.     | 19   | 71  | 10                | 96          |
|                             | Średni personel, technicy               | 25   | 64  | 11                | 35          |
|                             | Pracownicy adm.-biurowi                 | 18   | 68  | 14                | 80          |
|                             | Pracownicy usług                        | 21   | 63  | 17                | 65          |
|                             | Robotnicy wykwalifikowani               | 11   | 73  | 16                | 105         |
|                             | Robotnicy niewykwalifik.                | 13   | 69  | 18                | 53          |
|                             | Rolnicy                                 | 20   | 65  | 15                | 65          |
|                             | Pracujący na własny rach.               | 17   | 62  | 21                | 47          |
| Bierni zawodowo             | Renciści                                | 13   | 68  | 19                | 66          |
|                             | Emeryci                                 | 13   | 67  | 21                | 197         |
|                             | Uczniowie i studenci                    | 26   | 51  | 24                | 59          |
|                             | Bezrobotni                              | 13   | 73  | 14                | 80          |
|                             | Gospodynie domowe i inni                | 25   | 54  | 21                | 56          |
| Pracuje w:                  | inst. państw., publicznej               | 13   | 70  | 17                | 135         |
|                             | spółce właścicieli prywatnych i państwa | 16   | 72  | 13                | 112         |
|                             | sekt. pryw. poza rolnict.               | 17   | 66  | 17                | 236         |
|                             | prywatnym gosp. rolnym                  | 22   | 64  | 13                | 66          |
| Dochody na jedną osobę      | Do 500 zł                               | 19   | 63  | 18                | 137         |
|                             | 501-750                                 | 23   | 64  | 12                | 120         |
|                             | 751-1000                                | 15   | 69  | 15                | 141         |
|                             | 1001-1500                               | 16   | 70  | 14                | 178         |
|                             | Powyżej 1500 zł                         | 20   | 66  | 15                | 168         |
| Ocena własnych war. mater.  | Źle                                     | 11   | 75  | 14                | 159         |
|                             | Średnie                                 | 12   | 70  | 19                | 437         |
|                             | Dobre                                   | 24   | 59  | 17                | 406         |
| Udział w prakt. religijnych | Kilka razy w tygodniu                   | 22   | 60  | 18                | 61          |
|                             | Raz w tygodniu                          | 17   | 64  | 19                | 453         |
|                             | 1-2 razy w miesiącu                     | 19   | 65  | 15                | 161         |
|                             | Kilka razy w roku                       | 16   | 67  | 18                | 204         |
|                             | W ogóle nie uczestniczy                 | 11   | 77  | 12                | 123         |
| Poglądy polityczne          | Lewica                                  | 20   | 69  | 11                | 139         |
|                             | Centrum                                 | 19   | 67  | 15                | 376         |
|                             | Prawica                                 | 18   | 71  | 10                | 266         |
|                             | Trudno powiedzieć                       | 9  | 58  | 33                | 222         |

Tabela 2

|                             |   | Jak by Pan(i) ocenił(a) działalność <b>Senatu</b> ? |     |                   | Liczba osób |
|-----------------------------|---|---|-----|-------------------|-------------|
|                             |   | Dobrze  | Źle | Trudno powiedzieć |             |
|                             |   | %   | %   | %                 |             |
| Ogółem                      |   | 22  | 49  | 29                | 1002        |
| Płeć                        | Mężczyźni                               | 24  | 53  | 23                | 485         |
|                             | Kobiety                                 | 20  | 45  | 35                | 517         |
| Wiek                        | 18-24 lata                              | 29  | 39  | 32                | 118         |
|                             | 25-34                                   | 25  | 47  | 28                | 203         |
|                             | 35-44                                   | 23  | 44  | 33                | 171         |
|                             | 45-54                                   | 19  | 52  | 29                | 165         |
|                             | 55-64                                   | 22  | 55  | 23                | 172         |
|                             | 65 lat i więcej                         | 14  | 53  | 32                | 173         |
| Miejsce zamieszkania        | Wieś                                    | 22  | 46  | 32                | 396         |
|                             | Miasto do 19 999                        | 24  | 57  | 19                | 155         |
|                             | 20 000 - 99 999                         | 19  | 50  | 31                | 194         |
|                             | 100 000 - 499 999                       | 23  | 53  | 24                | 160         |
|                             | 500 000 i więcej mieszk.                | 22  | 38  | 40                | 98          |
| Wykształcenie               | Podstawowe                              | 20  | 49  | 31                | 217         |
|                             | Zasadnicze zawodowe                     | 17  | 53  | 30                | 252         |
|                             | Średnie                                 | 21  | 50  | 28                | 336         |
|                             | Wyższe                                  | 31  | 41  | 28                | 197         |
| Grupa społ.-zaw. pracujący  | Kadra kier., spec. z wyższym wyksz.     | 30  | 43  | 27                | 96          |
|                             | Średni personel, technicy               | 22  | 57  | 21                | 35          |
|                             | Pracownicy adm.-biurowi                 | 20  | 49  | 32                | 80          |
|                             | Pracownicy usług                        | 16  | 54  | 30                | 65          |
|                             | Robotnicy wykwalifikowani               | 17  | 60  | 23                | 105         |
|                             | Robotnicy niewykwalifik.                | 17  | 56  | 27                | 53          |
|                             | Rolnicy                                 | 20  | 42  | 38                | 65          |
|                             | Pracujący na własny rach.               | 22  | 40  | 38                | 47          |
| Bierni zawodowo             | Renciści                                | 22  | 53  | 25                | 66          |
|                             | Emeryci                                 | 19  | 51  | 30                | 197         |
|                             | Uczniowie i studenci                    | 35  | 29  | 36                | 59          |
|                             | Bezrobotni                              | 22  | 53  | 25                | 80          |
|                             | Gospodynie domowe i inni                | 27  | 38  | 34                | 56          |
| Pracuje w:                  | inst. państw., publicznej               | 20  | 51  | 29                | 135         |
|                             | spółce właścicieli prywatnych i państwa | 20  | 52  | 28                | 112         |
|                             | sekt. pryw. poza rolnict.               | 20  | 51  | 29                | 236         |
|                             | prywatnym gosp. rolnym                  | 22  | 42  | 36                | 66          |
| Dochody na jedną osobę      | Do 500 zł                               | 20  | 47  | 33                | 137         |
|                             | 501-750                                 | 29  | 49  | 22                | 120         |
|                             | 751-1000                                | 23  | 49  | 28                | 141         |
|                             | 1001-1500                               | 24  | 53  | 23                | 178         |
|                             | Powyżej 1500 zł                         | 25  | 45  | 30                | 168         |
| Ocena własnych war. mater.  | Źle                                     | 15  | 59  | 25                | 159         |
|                             | Średnie                                 | 18  | 51  | 31                | 437         |
|                             | Dobre                                   | 29  | 42  | 29                | 406         |
| Udział w prakt. religijnych | Kilka razy w tygodniu                   | 25  | 56  | 19                | 61          |
|                             | Raz w tygodniu                          | 23  | 48  | 29                | 453         |
|                             | 1-2 razy w miesiącu                     | 25  | 48  | 27                | 161         |
|                             | Kilka razy w roku                       | 18  | 48  | 34                | 204         |
|                             | W ogóle nie uczestniczy                 | 19  | 50  | 31                | 123         |
| Poglądy polityczne          | Lewica                                  | 27  | 51  | 22                | 139         |
|                             | Centrum                                 | 24  | 49  | 27                | 376         |
|                             | Prawica                                 | 26  | 51  | 24                | 266         |
|                             | Trudno powiedzieć                       | 10  | 45  | 45                | 222         |

Tabela 3

|                             |   | Jak by Pan(i) ocenił(a) działalność <b>prezydenta Bronisława Komorowskiego?</b> |     |                   | Liczba osób |
|-----------------------------|---|---|-----|-------------------|-------------|
|                             |   | Dobrze  | Źle | Trudno powiedzieć |             |
|                             |   | %   | %   | %                 |             |
| <b>Ogółem</b>               |   | 65  | 20  | 15                | 998         |
| Płeć                        | Mężczyźni                               | 67  | 21  | 12                | 484         |
|                             | Kobiety                                 | 64  | 20  | 17                | 514         |
| Wiek                        | 18-24 lata                              | 50  | 32  | 18                | 116         |
|                             | 25-34                                   | 68  | 15  | 17                | 203         |
|                             | 35-44                                   | 72  | 15  | 13                | 169         |
|                             | 45-54                                   | 62  | 25  | 13                | 164         |
|                             | 55-64                                   | 63  | 24  | 12                | 173         |
|                             | 65 lat i więcej                         | 71  | 16  | 13                | 173         |
| Miejsce zamieszkania        | Wieś                                    | 66  | 19  | 15                | 395         |
|                             | Miasto do 19 999                        | 65  | 22  | 14                | 156         |
|                             | 20 000 - 99 999                         | 66  | 19  | 15                | 190         |
|                             | 100 000 - 499 999                       | 67  | 24  | 10                | 160         |
|                             | 500 000 i więcej mieszk.                | 59  | 21  | 19                | 98          |
| Wykształcenie               | Podstawowe                              | 66  | 23  | 11                | 215         |
|                             | Zasadnicze zawodowe                     | 66  | 19  | 15                | 251         |
|                             | Średnie                                 | 61  | 23  | 15                | 335         |
|                             | Wyższe                                  | 70  | 14  | 16                | 198         |
| Grupa społ.-zaw. pracujący  | Kadra kier., spec. z wyższym wyksz.     | 71  | 17  | 11                | 96          |
|                             | Średni personel, technicy               | 74  | 13  | 13                | 34          |
|                             | Pracownicy adm.-biurowi                 | 62  | 19  | 19                | 80          |
|                             | Pracownicy usług                        | 54  | 25  | 22                | 65          |
|                             | Robotnicy wykwalifikowani               | 64  | 20  | 16                | 105         |
|                             | Robotnicy niewykwalifik.                | 65  | 28  | 7                 | 53          |
|                             | Rolnicy                                 | 80  | 8   | 12                | 65          |
|                             | Pracujący na własny rach.               | 65  | 18  | 17                | 47          |
| Bierni zawodowo             | Renciści                                | 60  | 30  | 9                 | 66          |
|                             | Emeryci                                 | 69  | 17  | 15                | 197         |
|                             | Uczniowie i studenci                    | 57  | 32  | 11                | 58          |
|                             | Bezrobotni                              | 55  | 27  | 18                | 77          |
|                             | Gospodynie domowe i inni                | 71  | 17  | 12                | 56          |
| Pracuje w:                  | inst. państw., publicznej               | 65  | 19  | 15                | 135         |
|                             | spółce właścicieli prywatnych i państwa | 63  | 20  | 17                | 112         |
|                             | sekt. pryw. poza rolnict.               | 65  | 21  | 14                | 234         |
|                             | prywatnym gosp. rolnym                  | 82  | 8   | 10                | 66          |
| Dochody na jedną osobę      | Do 500 zł                               | 62  | 23  | 16                | 135         |
|                             | 501-750                                 | 66  | 25  | 9                 | 121         |
|                             | 751-1000                                | 69  | 21  | 10                | 141         |
|                             | 1001-1500                               | 70  | 18  | 12                | 178         |
|                             | Powyżej 1500 zł                         | 69  | 18  | 13                | 167         |
| Ocena własnych war. mater.  | Źłe                                     | 61  | 28  | 11                | 160         |
|                             | Średnie                                 | 63  | 21  | 16                | 434         |
|                             | Dobre                                   | 70  | 17  | 13                | 404         |
| Udział w prakt. religijnych | Kilka razy w tygodniu                   | 64  | 27  | 9                 | 61          |
|                             | Raz w tygodniu                          | 67  | 19  | 15                | 450         |
|                             | 1-2 razy w miesiącu                     | 69  | 16  | 15                | 161         |
|                             | Kilka razy w roku                       | 64  | 21  | 15                | 204         |
|                             | W ogóle nie uczestniczy                 | 58  | 28  | 14                | 121         |
| Poglądy polityczne          | Lewica                                  | 76  | 15  | 10                | 137         |
|                             | Centrum                                 | 71  | 17  | 12                | 376         |
|                             | Prawica                                 | 65  | 24  | 11                | 265         |
|                             | Trudno powiedzieć                       | 50  | 25  | 25                | 220         |

Tabela 4

|                             |   | Jak by Pan(i) ocenił(a) działalność Zakładu Ubezpieczeń Społecznych (ZUS)? |     |                   | Liczba osób |
|-----------------------------|---|--|-----|-------------------|-------------|
|                             |   | Dobrze   | Źle | Trudno powiedzieć |             |
|                             |   | %  | %   | %                 |             |
| Ogółem                      |   | 26   | 51  | 23                | 1002        |
| Płeć                        | Mężczyźni                               | 25   | 54  | 21                | 485         |
|                             | Kobiety                                 | 27   | 49  | 23                | 517         |
| Wiek                        | 18-24 lata                              | 19   | 49  | 32                | 118         |
|                             | 25-34                                   | 19   | 60  | 21                | 203         |
|                             | 35-44                                   | 19   | 60  | 21                | 170         |
|                             | 45-54                                   | 23   | 55  | 22                | 165         |
|                             | 55-64                                   | 33   | 46  | 21                | 173         |
|                             | 65 lat i więcej                         | 44   | 36  | 21                | 173         |
| Miejsce zamieszkania        | Wieś                                    | 27   | 43  | 29                | 396         |
|                             | Miasto do 19 999                        | 25   | 57  | 18                | 156         |
|                             | 20 000 - 99 999                         | 28   | 52  | 20                | 193         |
|                             | 100 000 - 499 999                       | 25   | 60  | 15                | 161         |
|                             | 500 000 i więcej mieszk.                | 22   | 60  | 18                | 97          |
| Wykształcenie               | Podstawowe                              | 34   | 39  | 27                | 217         |
|                             | Zasadnicze zawodowe                     | 27   | 46  | 27                | 252         |
|                             | Średnie                                 | 25   | 58  | 18                | 337         |
|                             | Wyższe                                  | 20   | 60  | 19                | 197         |
| Grupa społ.-zaw. pracujący  | Kadra kier., spec. z wyższym wyksz.     | 24   | 58  | 18                | 95          |
|                             | Średni personel, technicy               | 17   | 57  | 26                | 35          |
|                             | Pracownicy adm.-biurowi                 | 18   | 70  | 12                | 80          |
|                             | Pracownicy usług                        | 25   | 56  | 19                | 65          |
|                             | Robotnicy wykwalifikowani               | 19   | 66  | 15                | 105         |
|                             | Robotnicy niewykwalifik.                | 22   | 56  | 22                | 53          |
|                             | Rolnicy                                 | 22   | 20  | 58                | 65          |
|                             | Pracujący na własny rach.               | 19   | 69  | 11                | 47          |
| Bierni zawodowo             | Renciści                                | 47   | 35  | 18                | 66          |
|                             | Emeryci                                 | 40   | 38  | 23                | 197         |
|                             | Uczniowie i studenci                    | 16   | 52  | 31                | 59          |
|                             | Bezrobotni                              | 23   | 55  | 22                | 79          |
|                             | Gospodynie domowe i inni                | 23   | 54  | 23                | 56          |
| Pracuje w:                  | inst. państw., publicznej               | 23   | 55  | 23                | 135         |
|                             | spółce właścicieli prywatnych i państwa | 17   | 62  | 21                | 111         |
|                             | sekt. pryw. poza rolnict.               | 19   | 67  | 14                | 236         |
|                             | prywatnym gosp. rolnym                  | 24   | 21  | 55                | 66          |
| Dochody na jedną osobę      | Do 500 zł                               | 25   | 49  | 26                | 137         |
|                             | 501-750                                 | 31   | 46  | 22                | 121         |
|                             | 751-1000                                | 26   | 60  | 15                | 141         |
|                             | 1001-1500                               | 30   | 53  | 17                | 178         |
|                             | Powyżej 1500 zł                         | 27   | 55  | 17                | 167         |
| Ocena własnych war. mater.  | Źłe                                     | 24   | 57  | 19                | 161         |
|                             | Średnie                                 | 25   | 52  | 23                | 437         |
|                             | Dobre                                   | 29   | 48  | 23                | 404         |
| Udział w prakt. religijnych | Kilka razy w tygodniu                   | 31   | 48  | 21                | 61          |
|                             | Raz w tygodniu                          | 30   | 47  | 23                | 453         |
|                             | 1-2 razy w miesiącu                     | 28   | 48  | 23                | 161         |
|                             | Kilka razy w roku                       | 18   | 56  | 25                | 204         |
|                             | W ogóle nie uczestniczy                 | 22   | 65  | 13                | 122         |
| Poglądy polityczne          | Lewica                                  | 30   | 49  | 21                | 138         |
|                             | Centrum                                 | 25   | 57  | 19                | 376         |
|                             | Prawica                                 | 29   | 50  | 21                | 266         |
|                             | Trudno powiedzieć                       | 23   | 46  | 31                | 222         |

Tabela 5

|                             |   | Jak by Pan(i) ocenił(a) działalność <b>Otwartych Funduszy Emerytalnych (OFE)</b> ? |     |                   | Liczba osób |
|-----------------------------|---|--|-----|-------------------|-------------|
|                             |   | Dobrze   | Źle | Trudno powiedzieć |             |
|                             |   | %  | %   | %                 |             |
| <b>Ogółem</b>               |   | 16   | 38  | 46                | 1002        |
| Płeć                        | Mężczyźni                               | 17   | 42  | 42                | 485         |
|                             | Kobiety                                 | 16   | 34  | 50                | 517         |
| Wiek                        | 18-24 lata                              | 20   | 31  | 50                | 118         |
|                             | 25-34                                   | 29   | 37  | 34                | 203         |
|                             | 35-44                                   | 20   | 41  | 39                | 169         |
|                             | 45-54                                   | 17   | 50  | 33                | 165         |
|                             | 55-64                                   | 5  | 38  | 57                | 173         |
|                             | 65 lat i więcej                         | 6  | 28  | 65                | 173         |
| Miejsce zamieszkania        | Wieś                                    | 19   | 33  | 48                | 396         |
|                             | Miasto do 19 999                        | 11   | 40  | 48                | 156         |
|                             | 20 000 - 99 999                         | 15   | 37  | 47                | 192         |
|                             | 100 000 - 499 999                       | 13   | 45  | 42                | 161         |
|                             | 500 000 i więcej mieszk.                | 19   | 43  | 37                | 98          |
| Wykształcenie               | Podstawowe                              | 14   | 23  | 63                | 215         |
|                             | Zasadnicze zawodowe                     | 13   | 36  | 50                | 252         |
|                             | Średnie                                 | 16   | 44  | 40                | 337         |
|                             | Wyższe                                  | 24   | 44  | 32                | 198         |
| Grupa społ.-zaw. pracujący  | Kadra kier., spec. z wyższym wyksz.     | 25   | 46  | 30                | 96          |
|                             | Średni personel, technicy               | 19   | 44  | 38                | 35          |
|                             | Pracownicy adm.-biurowi                 | 24   | 56  | 20                | 80          |
|                             | Pracownicy usług                        | 30   | 28  | 42                | 65          |
|                             | Robotnicy wykwalifikowani               | 13   | 52  | 35                | 105         |
|                             | Robotnicy niewykwalifik.                | 14   | 44  | 41                | 53          |
|                             | Rolnicy                                 | 16   | 25  | 60                | 65          |
|                             | Pracujący na własny rach.               | 30   | 33  | 37                | 47          |
| Bierni zawodowo             | Renciści                                | 14   | 29  | 57                | 66          |
|                             | Emeryci                                 | 5  | 30  | 65                | 197         |
|                             | Uczniowie i studenci                    | 23   | 21  | 56                | 59          |
|                             | Bezrobotni                              | 13   | 45  | 42                | 78          |
|                             | Gospodynie domowe i inni                | 12   | 36  | 52                | 56          |
| Pracuje w:                  | inst. państw., publicznej               | 11   | 48  | 41                | 135         |
|                             | spółce właścicieli prywatnych i państwa | 24   | 44  | 32                | 112         |
|                             | sekt. pryw. poza rolnict.               | 25   | 43  | 32                | 236         |
|                             | prywatnym gosp. rolnym                  | 15   | 25  | 59                | 66          |
| Dochody na jedną osobę      | Do 500 zł                               | 22   | 26  | 52                | 135         |
|                             | 501-750                                 | 20   | 36  | 44                | 121         |
|                             | 751-1000                                | 10   | 48  | 42                | 141         |
|                             | 1001-1500                               | 14   | 41  | 45                | 178         |
|                             | Powyżej 1500 zł                         | 18   | 39  | 43                | 168         |
| Ocena własnych war. mater.  | Źłe                                     | 11   | 39  | 50                | 161         |
|                             | Średnie                                 | 12   | 42  | 46                | 435         |
|                             | Dobre                                   | 23   | 33  | 44                | 406         |
| Udział w prakt. religijnych | Kilka razy w tygodniu                   | 9  | 41  | 50                | 61          |
|                             | Raz w tygodniu                          | 17   | 35  | 49                | 454         |
|                             | 1-2 razy w miesiącu                     | 20   | 38  | 43                | 161         |
|                             | Kilka razy w roku                       | 17   | 41  | 42                | 204         |
|                             | W ogóle nie uczestniczy                 | 13   | 42  | 45                | 121         |
| Poglądy polityczne          | Lewica                                  | 18   | 45  | 37                | 137         |
|                             | Centrum                                 | 20   | 37  | 43                | 376         |
|                             | Prawica                                 | 15   | 42  | 42                | 266         |
|                             | Trudno powiedzieć                       | 10   | 30  | 60                | 222         |