



Centrum Badania Opinii Społecznej

ul. ŻURAWIA 4 skr. pt. 24

00-955 WARSZAWA 15

SEKRETARIAT: 28-37-04; 29-35-69
ZESPÓŁ REALIZACJI BADAŃ: 40-56-11

Telefon dyżurny: 21-34-34
Telex: 816-136

BD/205/44/89

RZECZNIK PRAW OBYWATELSKICH
W OCENIE SPOŁECZNEJ

Komunikat z badań

Październik 1989 r.

Według danych z badania przeprowadzonego we wrześniu 1989 roku ponad połowa respondentów (60,8%) uważa, że działalność Rzecznika Praw Obywatelskich dobrze służy społeczeństwu i jest zgodna z jego interesami, przeciwnego zdania jest zaledwie 8%, prawie jedna trzecia zaś nie ma na ten temat opinii (tab.1).

Najwięcej pozytywnych ocen było wśród osób z wyższym wykształceniem, wśród inteligencji, członków PZPR i SD. Oceny krytyczne wyrażali najczęściej respondenci z wykształceniem średnim, o niskich lub bardzo wysokich dochodach, prywatni właściciele, jak również członkowie PZPR.

Odpowiedzi typu "trudno powiedzieć" najrzadziej udzielały osoby interesujące się polityką i dobrze w niej zorientowane, a więc znające cele i sposoby działania Rzecznika Praw Obywatelskich. Do tej grupy należą przede wszystkim ludzie ze średnim lub wyższym wykształceniem, głównie inteligencja, pracownicy umysłowi, uczniowie i studenci, a także prywatni właściciele; przeważają tu mężczyźni.

O działalności Rzecznika Praw Obywatelskich nie mają wyrobionego zdania przede wszystkim osoby mało interesujące się polityką i nie mające poczucia kompetencji politycznej. Są to ludzie starsi (w wieku powyżej 60 lat), z wykształceniem podstawowym, nie należący do żadnych organizacji czy partii politycznych oraz rolnicy i robotnicy do prac prostych. W tej grupie respondentów przeważają kobiety.

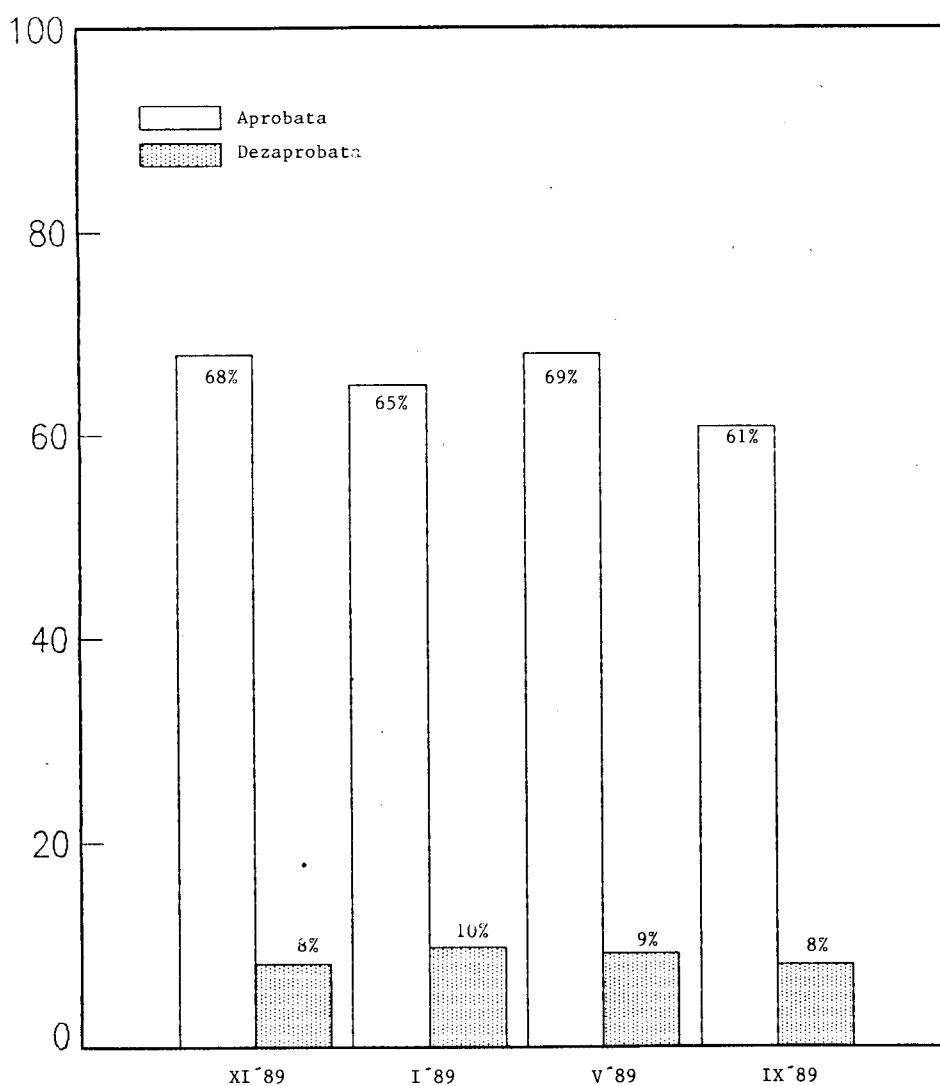
W okresie XI¹⁹⁸⁸ - IX¹⁹⁸⁹ społeczna ocena działalności Rzecznika Praw Obywatelskich nie ulegała istotnym zmianom, chociaż w ostatnim pomiarze (IX¹⁹⁸⁹) stwierdzono, podobnie jak w styczniu¹⁹⁸⁹, pewien wzrost odsetka odpowiedzi unikowych ("trudno powiedzieć"), przy spadku ocen pozytywnych.

Tabela 1

Czy zgadza się Pan(i), że działalność Rzecznika Praw Obywatelskich dobrze służy społeczeństwu i jest zgodna z jego interesami?

w procentach

| Terminy badań | Zdecydowanie tak | Raczej tak | Raczej nie | Zdecydowanie nie | Trudno powiedzieć | Liczba badanych |
|---------------|------------------|------------|------------|------------------|-------------------|-----------------|
| XI 1988 | 25,0 | 42,9 | 5,8 | 2,3 | 23,9 | 1494 |
| I 1989 | 21,3 | 43,7 | 5,9 | 3,8 | 25,0 | 1500 |
| V 1989 | 22,9 | 45,1 | 6,6 | 2,5 | 22,9 | 1495 |
| IX 1989 | 20,9 | 39,9 | 5,2 | 2,8 | 30,9 | 999 |



Rys.1. Dynamika ocen działalności Rzecznika Praw Obywatelskich w okresie XI '88 - IX '89

Tabela 2

Czy zgadza się Pan(i), że działalność Rzecznika Praw Obywatelskich dobrze służy społeczeństwu i jest zgodna z jego interesami?

| Charakterystyka badanych | w procentach | | | | |
|--|------------------|------------|------------|------------------|-------------------|
| | Zdecydowanie tak | Raczej tak | Raczej nie | Zdecydowanie nie | Trudno powiedzieć |
| <u>Płeć</u> | | | | | |
| Mężczyzna | 22,5 | 43,2 | 6,0 | 3,7 | 24,6 |
| Kobieta | 19,5 | 37,0 | 4,5 | 1,9 | 37,0 |
| <u>Wiek</u> | | | | | |
| 18-29 | 17,2 | 47,5 | 4,5 | 1,8 | 29,0 |
| 30-39 | 25,2 | 37,8 | 6,5 | 5,3 | 25,2 |
| 40-59 | 21,6 | 41,5 | 6,3 | 1,7 | 28,9 |
| Powyżej 60 lat | 18,1 | 32,9 | 2,9 | 2,4 | 43,8 |
| <u>Miejsce zamieszkania</u> | | | | | |
| Wieś | 20,7 | 40,7 | 4,7 | 2,6 | 31,3 |
| Miasto | 21,1 | 39,5 | 5,6 | 3,0 | 30,8 |
| <u>Wykształcenie</u> | | | | | |
| Podstawowe | 17,3 | 34,2 | 3,8 | 1,9 | 42,7 |
| Zasadnicze zawodowe | 21,7 | 42,4 | 6,0 | 2,3 | 27,6 |
| Średnie | 22,5 | 42,9 | 6,9 | 4,8 | 22,8 |
| Ponadśrednie | 27,0 | 46,0 | 4,0 | 1,6 | 21,4 |
| <u>Sektor zatrudnienia</u> | | | | | |
| Uspołeczniony | 23,6 | 40,8 | 5,2 | 3,0 | 27,4 |
| Nie uspołeczniony | 18,4 | 40,6 | 4,3 | 3,4 | 33,3 |
| Nie pracuje | 18,1 | 38,3 | 5,1 | 2,2 | 36,5 |
| <u>Grupa społeczno-zawodowa</u> | | | | | |
| Inteligencja | 29,5 | 45,5 | 4,5 | 4,5 | 15,9 |
| Pozostali umysłowi | 27,1 | 41,2 | 4,1 | 2,9 | 24,7 |
| Pracownicy handlu i usług | 19,0 | 39,7 | 7,9 | 1,6 | 31,7 |
| Robotnicy wykwalifikowani | 21,5 | 43,6 | 5,8 | 3,5 | 25,6 |
| Robotnicy do prac prostych | 18,7 | 35,2 | 6,6 | 2,2 | 37,4 |
| Rolnicy | 18,6 | 39,1 | 2,5 | 3,7 | 36,0 |
| Prywatni właściciele | 16,7 | 50,0 | 16,7 | 0,0 | 16,7 |
| Emeryci i renciści | 18,4 | 34,1 | 5,0 | 2,2 | 40,2 |
| Uczniowie i studenci | 20,4 | 49,0 | 4,1 | 2,0 | 24,5 |
| Niepracujący | 18,6 | 42,4 | 5,1 | 1,7 | 32,2 |
| <u>Dochód na osobę</u> | | | | | |
| Bardzo niski | 22,1 | 36,5 | 3,8 | 3,8 | 33,7 |
| Niski | 16,7 | 41,9 | 6,2 | 4,8 | 30,5 |
| Przeciętny | 22,8 | 41,9 | 3,9 | 1,7 | 29,7 |
| Wysoki | 20,3 | 40,1 | 5,5 | 2,7 | 31,3 |
| Bardzo wysoki | 26,9 | 33,7 | 9,6 | 2,9 | 26,9 |
| <u>Przynależność do organizacji społeczno-politycznych</u> | | | | | |
| PZPR | 22,9 | 47,1 | 12,9 | 2,9 | 14,3 |
| SD | 25,0 | 50,0 | 0,0 | 0,0 | 25,0 |
| ZSL | 23,7 | 36,8 | 5,3 | 2,6 | 31,6 |
| Związki zawodowe (OPZZ) | 26,2 | 38,3 | 6,5 | 0,9 | 28,0 |
| "Solidarność" | 21,9 | 43,0 | 6,3 | 3,1 | 25,8 |
| Nie należy do żadnej | 18,8 | 38,3 | 4,4 | 3,2 | 35,2 |
| <u>Przynależność do związków zawodowych w 1981 roku</u> | | | | | |
| "Solidarność" | 26,1 | 42,2 | 4,1 | 3,7 | 23,9 |
| Inne związki | 22,7 | 42,2 | 7,1 | 1,3 | 26,6 |
| Nie należał | 18,7 | 38,9 | 5,0 | 2,9 | 34,5 |