

PIT-y 2016

Przedruk i rozpowszechnianie
tej publikacji **w całości** dozwolone
wyłącznie za zgodą CBOS.
Wykorzystanie **fragmentów**
oraz danych empirycznych
wymaga podania źródła

20 lat
Fundacji **CBOS**
1997-2017

20 lat Fundacji CBOS 1997-2017

Od 11 kwietnia 1997 r., od wejścia w życie ustawy z dnia 20 lutego 1997 r. o fundacji Centrum Badania Opinii Społecznej, **CBOS DZIAŁA JAKO FUNDACJA.**

Dwadzieścia lat w życiu politycznym, społecznym i w życiu fundacji to dużo. Wiele się przez ten czas zdarzyło.

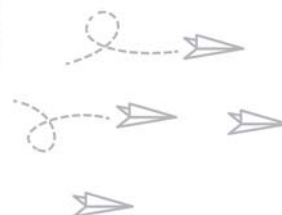
CBOS ZREALIZOWAŁ

836
badań



REZULTATY BADAŃ STATUTOWYCH UDOSTĘPNILIŚMY
SPOŁECZEŃSTWU, MEDIOM, INSTYTUCJOM PUBLICZNYM
I ORGANOM PAŃSTWOWYM W POSTACI

3735
komunikatów



PRACOWAŁO DLA NAS

3600
ankieterów



PRZEBADALIŚMY PONAD

1 000 000
respondentów



Naszym czytelnikom, naszym respondentom i sobie życzymy kolejnych lat owocnych i inspirujących badań, upowszechniania płynącej z nich wiedzy o społeczeństwie, a także popularyzacji dorobku fundacji CBOS.

Drugiego maja upłynął termin składania w urzędach skarbowych zeznań podatkowych od dochodów osobistych uzyskanych w roku 2016. W majowym sondażu¹ – podobnie jak w poprzednich latach – zapytaliśmy badanych, czy rozliczanie PIT-ów sprawiało im trudności oraz w jaki sposób złożyli swoje zeznania. Sprawdziliśmy również, ilu podatników skorzystało z funkcjonujących od niedawna ułatwień w rozliczaniu PIT-ów – wstępnie wypełnionego formularza podatkowego (PFR) oraz możliwości sporządzenia zeznania podatkowego przez urząd skarbowy, poprzez złożenie online wniosku PIT-WZ. W tym roku zapytaliśmy także o przekazanie 1% podatku wybranym organizacjom pożytku publicznego – interesowało nas, co Polaków do tego skłania, a co zniechęca.

SPOSOBY SKŁADANIA ZEZNAŃ PODATKOWYCH

Zdecydowaną większość ankietowanych stanowią ci, którzy mieli obowiązek rozliczyć się z podatku od dochodów osobistych za rok 2016, w tym blisko dwie trzecie (64%) zrobiło to osobiście, a co piąty (20%) za pośrednictwem zakładu pracy bądź ZUS. Pozostali deklarują, że nie musieli płacić podatku (10%) bądź nie złożyli PIT-u z innych powodów (6%).

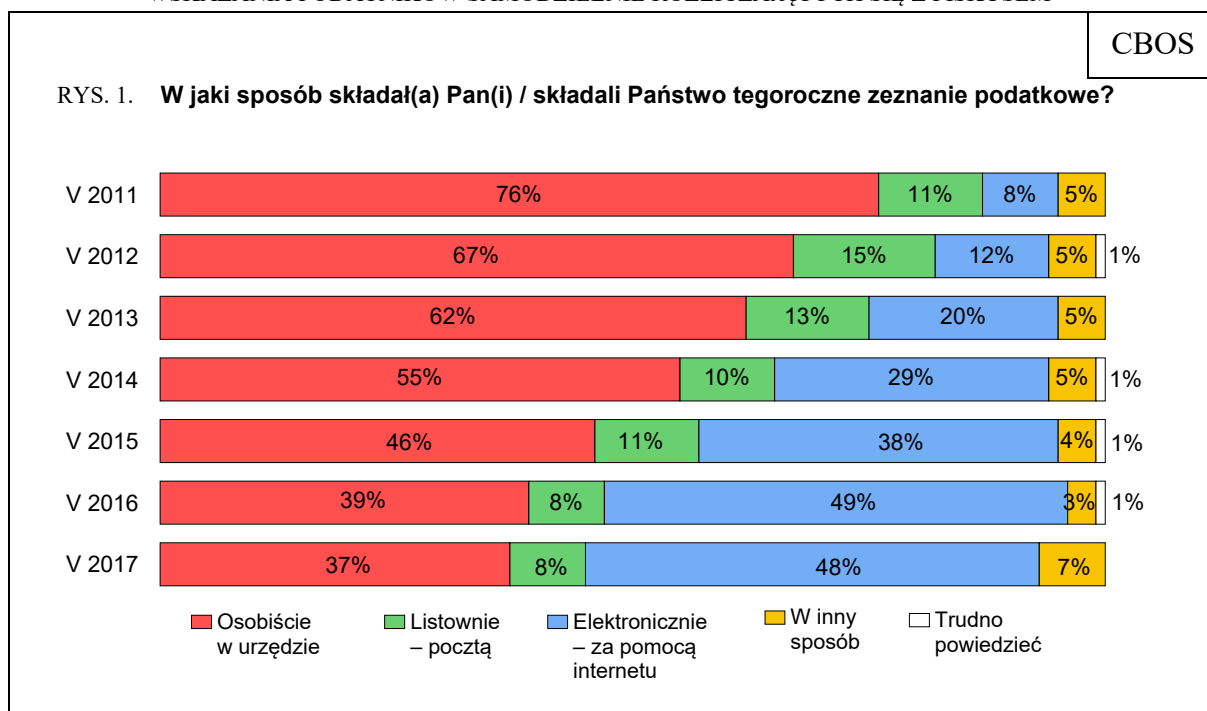
Tabela 1

Czy należy Pan(i) do osób, które powinny do 2 maja samodzielnie rozliczyć się z urzędem skarbowym za rok 2016?*	Wskazania respondentów według terminów badań																
	V '00	V '01	V '02	V '03	V '05	V '06	V '07	V '08	V '09	V '10	V '11	V '12	V '13	V '14	V '15	V '16	V '17
	w procentach																
Tak	58	59	59	57	61	62	57	57	63	58	60	59	64	62	62	59	64
Nie, ponieważ zeznanie składa za mnie mój zakład pracy bądź ZUS	20	20	19	18	18	19	20	21	19	21	19	19	16	18	20	21	20
Nie, ponieważ nie muszę płacić podatku	18	17	18	16	14	12	12	14	12	14	15	14	14	13	12	14	10
Nie, z innych powodów	4	4	4	8	7	7	11	8	6	7	6	8	6	7	6	6	6

¹ Badanie „Aktualne problemy i wydarzenia” (324) przeprowadzono metodą wywiadów bezpośrednich (face-to-face) wspomaganym komputerowo (CAPI) w dniach 5–14 maja 2017 roku na liczącej 1034 osoby reprezentatywnej próbie losowej dorosłych mieszkańców Polski

W tym roku Polacy najczęściej składali swoje zeznania podatkowe elektronicznie, przez internet (48%), rzadziej osobiście w urzędzie (37%). Relatywnie niewielu wysłało swój PIT pocztą (8%). Od roku 2011, od kiedy monitorujemy tę kwestię, odsetek badanych składających swoje rozliczenia podatkowe w urzędzie zmalał o połowę, a odsetek decydujących się na wysłanie ich drogą elektroniczną wzrósł sześciokrotnie. Od zeszłego roku liczba Polaków składających zeznania podatkowe przez internet przewyższa liczbę tych, którzy składają je osobiście w urzędzie.

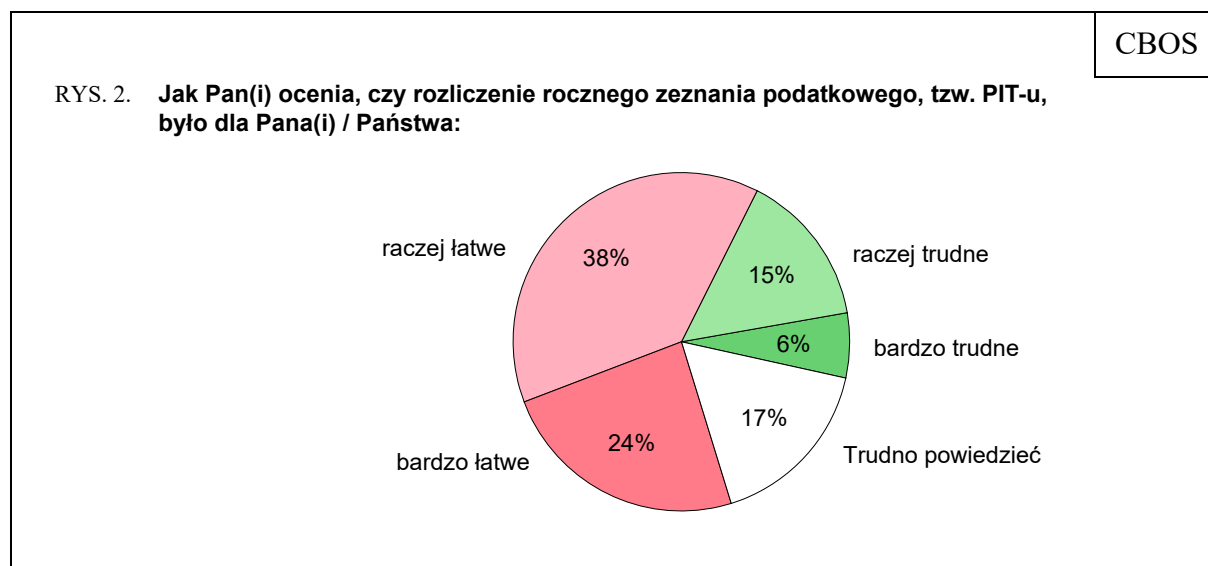
WSKAZANIA PODATNIKÓW SAMODZIELNIE ROZLICZAJĄCYCH SIĘ Z FISKUSEM



Na wysyłanie swoich zeznań podatkowych elektronicznie, za pomocą internetu najczęściej decydowali się badani najlepiej wykształceni, w wieku 25–44 lata, a także mieszkańcy największych miast. Z kolei osobiście w urzędzie swoje PIT-y częściej niż pozostali składali najstarsi respondenci, badani z wykształceniem podstawowym / gimnazjalnym, natomiast stosunkowo rzadko z tej formy korzystali mieszkańcy największych, ponadpółmilionowych miast. Na wysłanie swoich zeznań pocztą trochę częściej niż pozostali decydowali się najstarsi respondenci, a także mieszkańcy największych miast.

KŁOPOTY Z PIT-EM?

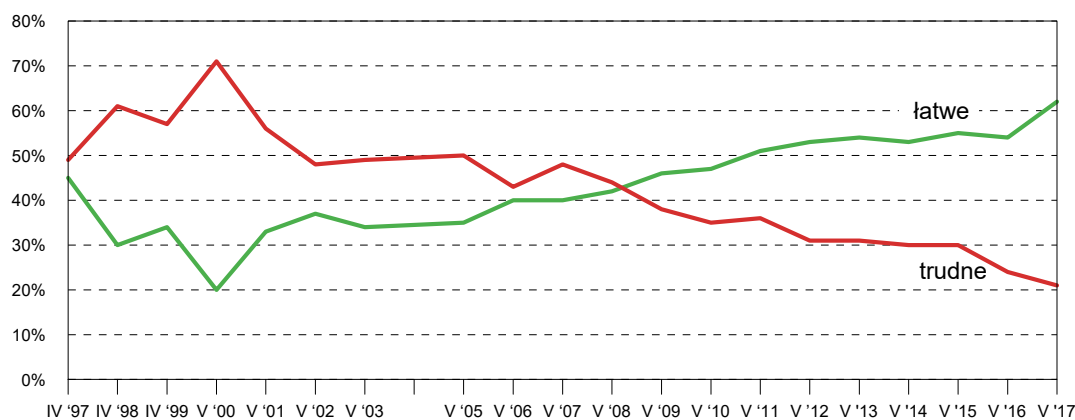
Dla większości badanych rozliczających się z urzędem skarbowym (62%) przygotowanie rocznego zeznania podatkowego było łatwe, dla jednej piątej (21%) – trudne, a blisko co piąty nie ma wyrobionego zdania na ten temat (17%).



W porównaniu z rokiem ubiegłym zwiększył się odsetek badanych, dla których rozliczenie PIT-u było łatwe (o 8 punktów procentowych), zarazem nieznacznie zmniejszył się odsetek tych, którym sprawiało to trudność (o 3 punkty).

Uwzględniając dłuższą perspektywę można zauważyć, że przygotowywanie zeznań podatkowych staje się dla Polaków coraz łatwiejsze. W drugiej połowie lat dziewięćdziesiątych dla większości podatników rozliczanie PIT-ów stanowiło trudność, w kolejnych latach malał odsetek ankietowanych, którym sporządzenie zeznania podatkowego sprawiało problem, a od roku 2009 badani, dla których rozliczenie PIT-u jest łatwe, przeważają nad tymi, dla których jest to trudne.

RYS. 3. Jak Pan(i) ocenia, czy rozliczenie rocznego zeznania podatkowego, tzw. PIT-u, było dla Pana(i) / Państwa:



Pominięto odpowiedzi „trudno powiedzieć”

Do ubiegłego roku treść pytania brzmiała: Jak Pan(i) ocenia, czy wypełnienie formularza podatkowego, tzw. PIT-u, było dla Pana(i) / Państwa:

Trudności w przygotowywaniu zeznań podatkowych częściej niż pozostali zgłaszali podatnicy gorzej wykształceni, respondenci w wieku 55 lat i więcej, a także mieszkańcy wsi i mniejszych miejscowości. Z kolei mieszkańcy dużych i największych miast, absolwenci wyższych uczelni oraz młodszy badani częściej niż inni deklarowali, że rozliczenie PIT-u było dla nich łatwe.

Przygotowując roczne zeznania podatkowe ponad połowa badanych zadeklarowała, że korzystała z pomocy kogoś z rodziny lub znajomych (54%), co trzeci – z pomocy fachowych doradców (34%), a co czwarty korzystał z programów komputerowych dostępnych w internecie lub na płytach (26%). Niemala część podatników przygotowując rozliczenie podatkowe korzystała z nowych rozwiązań proponowanych przez administrację podatkową – co piąty (20%) zadeklarował, że złożył online wniosek PIT-WZ korzystając z możliwości sporządzenia zeznania podatkowego przez urząd skarbowy, a co dziewiąty (11%) korzystał z usługi wstępnie wypełnionego formularza podatkowego (PFR). W sumie 46% podatników korzystało z programów komputerowych oraz nowych rozwiązań. Spadek odsetka badanych deklarujących wykorzystanie do rozliczeń podatkowych programów komputerowych wynika z uwzględnienia w ankiecie nowych rozwiązań.

Z pomocy kogoś z rodziny przy rozliczaniu PIT-ów częściej niż inni korzystali najmłodszy respondenci, mieszkańcy wsi oraz badani z wykształceniem podstawowym / gimnazjalnym lub zasadniczym zawodowym. Z kolei z porad fachowych doradców

ponadprzeciętnie często korzystali ankietowani w wieku 25–44 lata oraz mieszkańcy wsi i mniejszych miast (do 100 tys. ludności).

Z nowego rozwiązania polegającego na sporządzeniu zeznania podatkowego przez urząd skarbowy, po uprzednim złożeniu wniosku online PIT-WZ, częściej niż inni korzystali respondenci w wieku 35–44 lata, mieszkańcy największych miast oraz badani z wykształceniem co najmniej zasadniczym zawodowym. Korzystanie ze wstępnie wypełnionego formularza podatkowego (PFR) jest stosunkowo słabo zróżnicowane społecznie, natomiast inne programy komputerowe, dostępne w internecie bądź na płytach, częściej niż pozostali wybierali badani w wieku 25–54 lata, mieszkańcy największych, ponadpółmilionowych miast oraz miast liczących od 20 tys. do 100 tys. ludności, a także absolwenci wyższych uczelni. Generalnie można zauważyć, że częstość decydowania się na to rozwiązanie rośnie wraz z poziomem wykształcenia.

Tabela 2

Czy przygotowując swoje rozliczenia podatkowe: N=	Odpowiedzi twierdzące podatników samodzielnie rozliczających się z fiskusem według terminów badań								
	V '09	V '10	V '11	V '12	V '13	V '14	V '15	V '16	V '17
	676	578	712	601	707	661	645	643	658
w procentach									
– korzystał(a) Pan(i)/ korzystali Państwo z pomocy kogoś z rodziny lub znajomych	46	51	48	48	49	52	48	43	54
– korzystał(a) Pan(i)/ korzystali Państwo z pomocy fachowych doradców	27	27	28	24	26	29	28	27	34
– złożył(a) Pan(i)/ złożyli Państwo online wniosek PIT-WZ korzystając z możliwości sporządzenia zeznania podatkowego przez urząd skarbowy	-	-	-	-	-	-	-	-	20
– korzystał(a) Pan(i)/ korzystali Państwo z usługi wstępnie wypełnionego formularza podatkowego	-	-	-	-	-	-	-	-	11
– korzystał(a) Pa(i)/korzystali Państwo z innych programów komputerowych dostępnych w internecie lub na płytach	22	31	31	34	38	40	42	40	26

Warto dodać, że ponadprzeciętnie często trudności w sporządzeniu rozliczenia podatkowego zgłaszali badani, którzy korzystali ze wsparcia kogoś z rodziny lub znajomych, a także korzystający z pomocy fachowych doradców. Z kolei dla badanych korzystających

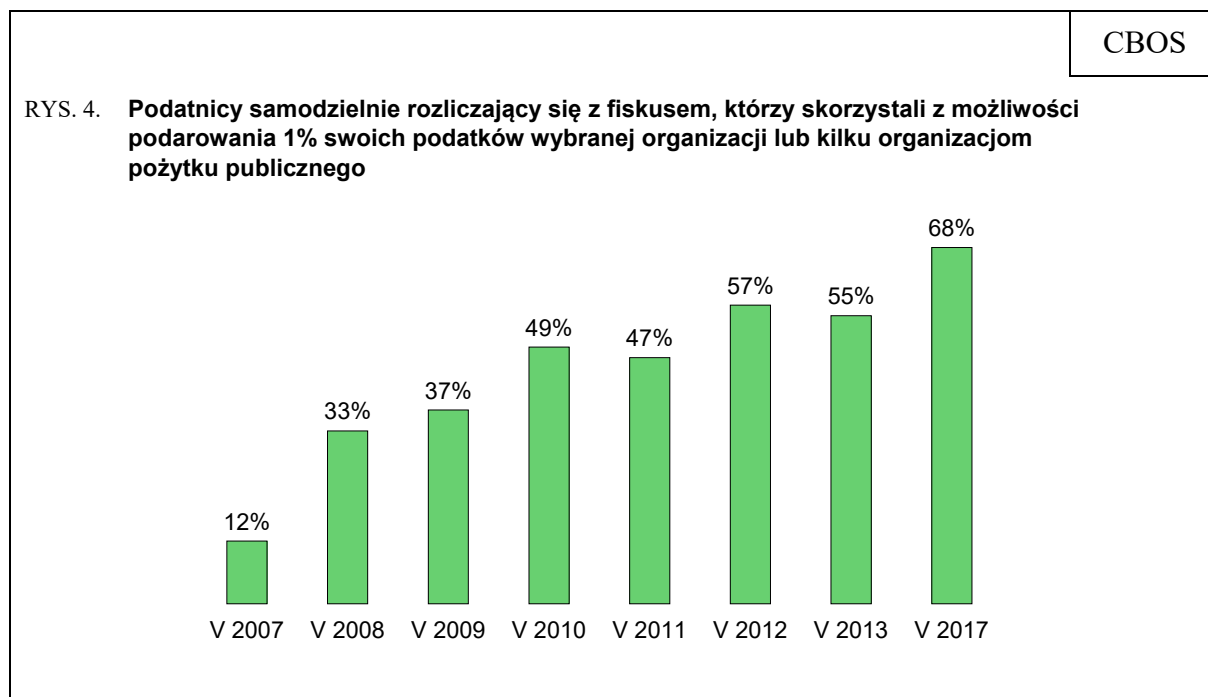
z różnego rodzaju programów komputerowych wyraźnie częściej niż dla pozostałych rozliczenie się z fiskusem było łatwe.

Tabela 3

Odpowiedzi podatników:	Jak Pan(i) ocenia, czy rozliczenie rocznego zeznania podatkowego, tzw. PIT-u, było dla Pana(i) / Państwa:		
	trudne	łatwe	Trudno powiedzieć
	w procentach		
– korzystających z pomocy kogoś z rodziny lub znajomych	30	50	20
– korzystających z pomocy fachowych doradców	29	41	30
– korzystających z usługi wstępnie wypełnionego formularza podatkowego (PFR)	23	72	5
– którzy złożyli online wniosek PIT-WZ	14	66	20
– korzystających z innych programów komputerowych dostępnych w internecie lub na płytach	9	87	4

1% PODATKU NA RZECZ ORGANIZACJI POŻYTKU PUBLICZNEGO

Z deklaracji badanych wynika, że mniej więcej dwie trzecie podatników samodzielnie rozliczających się z fiskusem przekazało 1% swoich podatków organizacjom pożytku publicznego. W ciągu ostatnich czterech lat odnotowaliśmy znaczny wzrost odsetka badanych korzystających z takiej możliwości. Polacy coraz chętniej decydują się na przekazywanie 1% swoich podatków organizacjom pożytku publicznego. Dziesięć lat temu z możliwości takiej korzystało relatywnie niewiele, w kolejnych latach odsetek podatników dokonujących odpisu na rzecz organizacji pożytku publicznego wzrastał, a od kilku lat z możliwości takiej korzysta większość podatników. Z deklaracji badanych wynika, że na przekazanie 1% podatku częściej decydują się mieszkańcy miast, zwłaszcza dużych i największych, niż mieszkańcy wsi. Można również zauważyć, że skłonność do przekazywania części podatku organizacjom pożytku publicznego wzrasta wraz z poziomem wykształcenia. Ogromna większość absolwentów wyższych uczelni zadeklarowała, że rozliczając swój PIT zdecydowała się na przekazanie 1% podatku organizacjom pożytku publicznego.



Respondentów, którzy zdecydowali się na wsparcie jakiejś organizacji pożytku publicznego, zapytaliśmy o motywy ich decyzji.

Tabela 4

Czym kierował(a) się Pan(i) podejmując decyzję o wsparciu tej organizacji? Wsparł(a)m organizację:	Odsetki badanych samodzielnie rozliczających się z fiskusem, którzy przekazali 1% swojego podatku organizacji pożytku publicznego	
	2013 (N=392)	2017 (N=446)
– która pomaga konkretnej osobie, znanej mi osobiście lub ze słyszenia	44	45
– której cele i działalność znam i popieram	42	36
– która jest powszechnie znana, działa już od dawna	17	20
– bez szczególnego zainteresowania jej działalnością, byle tylko przekazać część mojego podatku	5	5
– z której reklamą (telewizyjną, prasową, na billboardzie itp.) się zetknąłem(ęłam)	4	3
Pozostawił(a)m wybór organizacji pożytku publicznego komuś innemu	5	7
Inny powód	4	4
Trudno powiedzieć	1	4

Procenty nie sumują się do 100, ponieważ badani mogli wybrać więcej niż jedną odpowiedź

Podobnie jak cztery lata temu, ankietowani najchętniej wspierali organizacje pomagające konkretnej osobie, znanej im osobiście lub ze słyszenia (45%). Niewiele rzadziej decydowali się na wsparcie organizacji, której cele i działalność znają i popierają (36%), a także organizacji powszechnie znanych, działających już od dawna (20%). Inne

uzasadnienia podawane były znacznie rzadziej. Niektórzy pozostawili wybór organizacji pożytku publicznego komuś innemu, prawdopodobnie osobie pomagającej w rozliczeniu PIT-u (7%), część badanych nie przywiązywała szczególnej wagi do wyboru organizacji (5%) bądź też polegała na reklamach, z którymi się zetknęła (3%).

Z kolei zaniechanie przekazania 1% swojego podatku organizacjom pożytku publicznego, tak jak cztery lata temu, badani najczęściej uzasadniali brakiem czasu, zapomnieniem (29%), a w drugiej kolejności – nieznajomością żadnej organizacji wartiej wsparcia (20%). Trochę rzadziej argumentowali, że nie wiedzieli, jak to zrobić (14%), bądź twierdzili, że nie mieli takiej możliwości (14%). Pozostałe powody wymieniane były znacznie rzadziej.

Tabela 5

Jaki był najważniejszy powód, dla którego w tym roku nie przekazał(a) Pan(i) 1% swojego podatku organizacji pożytku publicznego?	Odsetki badanych samodzielnie rozliczających się z fiskusem, którzy nie przekazali 1% swojego podatku organizacji pożytku publicznego	
	2013 (N=288)	2017 (N=446)
Miałem taki zamiar, ale zapomniałem(a)m /zabrakło mi czasu itp.	27	29
Nie znam organizacji wartiej wsparcia	17	20
Nie bardzo wiedział(a)m jak to zrobić	15	14
Przekonanie o braku takiej możliwości	3	14
Brak zainteresowania, nie pomyślał(a)m o tym	6	2
Zbyt mała kwota możliwa do odpisania	5	2
Powierzenie rozliczenia podatku osobom trzecim	2	1
Brak możliwości odpisania 1% podatku, kwota wolna od podatku	6	3
Inny powód	11	5
Trudno powiedzieć	8	10

Procenty nie sumują się do 100, ponieważ badani mogli wybrać więcej niż jedną odpowiedź



Jeszcze kilka lat temu relatywnie niewielu ankietowanych decydowało się na wysłanie swojego zeznania podatkowego drogą elektroniczną, natomiast począwszy od ubiegłego roku, jak wynika z deklaracji podatników, jest to najbardziej popularny sposób składania PIT-ów. Z roku na rok pojawiają się nowe rozwiązania ułatwiające rozliczenie podatku od dochodów osobistych, a sporządzenie PIT-ów badani oceniają jako coraz łatwiejsze.

Większość podatników zdecydowała się w tym roku na przekazanie 1% swoich podatków na rzecz organizacji pożytku publicznego. Polacy najczęściej wspierali organizacje pomagające konkretnym osobom – znanym im osobiście lub ze słyszenia. Chętnie również przekazywali 1% swoich podatków organizacjom, których cele i działalność znają i popierają. Z kolei zaniechanie przekazania części podatków organizacjom pozarządowym najczęściej uzasadniali brakiem czasu, zapomnieniem oraz nieznaną organizacją wartą wsparcia.

Opracowała
Małgorzata OMYŁA-RUDZKA

Tabela 1

		W jaki sposób składał(a) Pan(i) / składali Państwo tegoroczne zeznanie podatkowe?					Liczba osób
		Osobiście w urzędzie	Elektronicznie – za pomocą internetu	Listownie – pocztą	W inny sposób	Trudno powiedzieć	
		%	%	%	%	%	
Ogółem		37	48	8	7	0	658
Płeć	Mężczyźni	41	43	9	6	0	307
	Kobiety	33	53	7	7		351
Wiek	18-24 lata	50	37	8	6		38
	25-34	29	57	9	5		174
	35-44	28	60	7	5		154
	45-54	38	49	7	5	1	118
	55-64	45	39	8	8		115
	65 lat i więcej	57	18	12	13		60
Miejsce zamieszkania	Wieś	37	50	7	5	0	231
	Miasto do 19 999	44	37	13	7		85
	20 000 - 99 999	37	49	3	11		151
	100 000 - 499 999	38	48	10	5		123
	500 000 i więcej mieszk.	24	56	15	6		69
Wykształcenie	Podstawowe / gimnazjalne	49	24	8	19		71
	Zasadnicze zawodowe	42	47	5	5	1	152
	Średnie	39	47	8	6		207
	Wyższe	28	58	10	4		228
Grupa społeczna i zawodowa	Kadra kier., spec. z wyższym wyksz.	21	64	10	5		116
	Średni personel, technicy	38	48	14	1		39
	Pracownicy adm.-biurowi	34	56	7	4		60
	Pracownicy usług	31	58	5	6		56
	Robotnicy wykwalifikowani	42	48	3	5	1	96
	Robotnicy niewykwalifik.	62	33	5			29
	Rolnicy	48	34	14	3		18
	Pracujący na własny rach.	24	51	9	15		49
	Bezrobotni	34	42	17	7		22
	Emeryci	51	28	11	10		89
	Renciści	44	28	10	18		30
	Uczniowie i studenci	40	49		12		13
	Gospodynie domowe i inni	33	58	6	3		42
Pracuje w:	inst. państw., publicznej	39	51	6	4		122
	spółce właścicieli prywatnych i państwa	29	62	7	3		91
	sekt. pryw. poza rolnict.	32	52	8	7	0	234
	prywatnym gosp. rolnym	50	33	14	3		18
Dochody na jedną osobę	Do 649 zł	47	41	5	7		44
	Od 650 zł do 999 zł	41	50	5	4		87
	Od 1000 zł do 1399 zł	34	53	8	4		120
	Od 1400 zł do 1999 zł	39	44	8	9		95
	2000 zł i więcej	32	51	11	6		168
Ocena własnych war. mater.	Złe	45	33	11	11		38
	Średnie	41	47	6	6	0	234
	Dobre	33	51	9	6		387
Udział w prakt. religijnych	Kilka razy w tygodniu	33	55	9	3		30
	Raz w tygodniu	36	50	6	7	0	275
	1-2 razy w miesiącu	40	47	7	5		105
	Kilka razy w roku	35	47	10	8		144
	W ogóle nie uczestniczy	38	47	11	4		98
Poglądy polityczne	Lewica	35	49	10	6		119
	Centrum	34	53	9	4		184
	Prawica	35	47	11	6	1	193
	Trudno powiedzieć	43	43	3	11		158

Tabela 2

		Jak Pan(i) ocenia, czy rozliczenie rocznego zeznania podatkowego, tzw. PIT-u, było dla Pana(i):			Liczba osób
		trudne	łatwe	Trudno powiedzieć	
		%	%	%	
Ogółem		21	62	17	659
Płeć	Mężczyźni	20	60	19	308
	Kobiety	22	63	15	351
Wiek	18-24 lata	16	72	12	38
	25-34	20	66	14	174
	35-44	17	65	18	154
	45-54	20	62	19	119
	55-64	28	54	18	115
	65 lat i więcej	25	54	21	60
Miejsce zamieszkania	Wieś	27	54	19	231
	Miasto do 19 999	28	57	15	85
	20 000 - 99 999	18	68	14	151
	100 000 - 499 999	11	70	19	123
	500 000 i więcej mieszk.	18	67	15	70
Wykształcenie	Podstawowe / gimnazjalne	40	32	28	71
	Zasadnicze zawodowe	31	47	22	152
	Średnie	14	69	17	208
	Wyższe	14	75	11	228
Grupa społeczna i zawodowa	Kadra kier., spec. z wyższym wyksz.	18	68	14	116
	Średni personel, technicy	19	70	11	39
	Pracownicy adm.-biurowi	10	80	10	60
	Pracownicy usług	14	72	14	56
	Robotnicy wykwalifikowani	22	56	22	97
	Robotnicy niewykwalifik.	43	47	10	29
	Rolnicy	32	39	29	18
	Pracujący na własny rach.	14	60	26	49
	Bezrobotni	33	50	17	22
	Emeryci	19	62	19	89
	Renciści	61	25	14	30
	Uczniowie i studenci		89	11	13
	Gospodynie domowe i inni	19	60	22	42
	Pracuje w:	inst. państw., publicznej	21	67	12
spółce właścicieli prywatnych i państwa		16	68	16	92
sekt. pryw. poza rolnict.		18	65	17	234
prywatnym gosp. rolnym		31	33	36	18
Dochody na jedną osobę	Do 649 zł	43	36	20	44
	Od 650 zł do 999 zł	33	52	15	87
	Od 1000 zł do 1399 zł	20	58	21	120
	Od 1400 zł do 1999 zł	17	68	16	95
	2000 zł i więcej	18	71	10	168
Ocena własnych war. mater.	Złe	40	46	14	38
	Średnie	23	59	19	234
	Dobre	18	66	16	388
Udział w prakt. religijnych	Kilka razy w tygodniu	35	47	18	30
	Raz w tygodniu	20	62	18	275
	1-2 razy w miesiącu	28	56	16	105
	Kilka razy w roku	19	61	20	144
	W ogóle nie uczestniczy	15	76	9	99
Poglądy polityczne	Lewica	12	73	15	120
	Centrum	23	67	9	184
	Prawica	26	59	15	193
	Trudno powiedzieć	19	52	30	158

Tabela 3

		Czy przygotowując swoje rozliczenia podatkowe korzystał(a) Pan(i) / korzystali Państwo z pomocy kogoś z rodziny lub znajomych?		Liczba osób
		Tak	Nie	
		%	%	
Ogółem		54	46	658
Płeć	Mężczyźni	55	45	306
	Kobiety	53	47	351
Wiek	18-24 lata	72	28	38
	25-34	49	51	172
	35-44	53	47	154
	45-54	50	50	119
	55-64	57	43	115
	65 lat i więcej	62	38	60
Miejsce zamieszkania	Wieś	61	39	231
	Miasto do 19 999	53	47	85
	20 000 - 99 999	52	48	151
	100 000 - 499 999	44	56	121
	500 000 i więcej mieszk.	53	47	70
Wykształcenie	Podstawowe / gimnazjalne	74	26	71
	Zasadnicze zawodowe	67	33	152
	Średnie	49	51	206
	Wyższe	44	56	228
Grupa społeczna i zawodowa	Kadra kier., spec. z wyższym wyksz.	51	49	116
	Średni personel, technicy	39	61	37
	Pracownicy adm.-biurowi	36	64	60
	Pracownicy usług	57	43	56
	Robotnicy wykwalifikowani	65	35	97
	Robotnicy niewykwalifik.	61	39	29
	Rolnicy	71	29	18
	Pracujący na własny rach.	34	66	49
	Bezrobotni	42	58	22
	Emeryci	62	38	89
	Renciści	73	27	30
	Uczniowie i studenci	60	40	13
	Gospodynie domowe i inni	58	42	42
	Pracuje w:	inst. państw., publicznej	45	55
spółce właścicieli prywatnych i państwa		54	46	92
sekt. prywat. poza rolnict.		52	48	234
prywatnym gosp. rolnym		71	29	18
Dochody na jedną osobę	Do 649 zł	56	44	44
	Od 650 zł do 999 zł	58	42	87
	Od 1000 zł do 1399 zł	63	37	120
	Od 1400 zł do 1999 zł	53	47	95
	2000 zł i więcej	48	52	168
Ocena własnych war. mater.	Złe	46	54	38
	Średnie	54	46	234
	Dobre	55	45	386
Udział w prakt. religijnych	Kilka razy w tygodniu	71	29	30
	Raz w tygodniu	54	46	273
	1-2 razy w miesiącu	54	46	105
	Kilka razy w roku	51	49	144
	W ogóle nie uczestniczy	54	46	99
Poglądy polityczne	Lewica	48	52	120
	Centrum	54	46	184
	Prawica	55	45	191
	Trudno powiedzieć	59	41	158

Tabela 4

		Czy przygotowując swoje rozliczenia podatkowe korzystał(a) Pan(i) / korzystali Państwo z pomocy fachowych doradców?		Liczba osób
		Tak	Nie	
		%	%	
Ogółem		34	66	658
Płeć	Mężczyźni	37	63	306
	Kobiety	33	67	351
Wiek	18-24 lata	34	66	38
	25-34	40	60	172
	35-44	38	62	154
	45-54	35	65	119
	55-64	28	72	115
	65 lat i więcej	22	78	60
Miejsce zamieszkania	Wieś	39	61	231
	Miasto do 19 999	36	64	85
	20 000 - 99 999	34	66	151
	100 000 - 499 999	29	71	121
	500 000 i więcej mieszk.	28	72	70
Wykształcenie	Podstawowe / gimnazjalne	39	61	71
	Zasadnicze zawodowe	36	64	152
	Średnie	37	63	206
	Wyższe	30	70	228
Grupa społeczna i zawodowa	Kadra kier., spec. z wyższym wyksz.	32	68	116
	Średni personel, technicy	41	59	37
	Pracownicy adm.-biurowi	22	78	60
	Pracownicy usług	45	55	56
	Robotnicy wykwalifikowani	43	57	97
	Robotnicy niewykwalifik.	36	64	29
	Rolnicy	29	71	18
	Pracujący na własny rach.	59	41	49
	Bezrobotni	36	64	22
	Emeryci	18	82	89
	Renciści	26	74	30
	Uczniowie i studenci	24	76	13
	Gospodynie domowe i inni	35	65	42
Pracuje w:	inst. państw., publicznej	31	69	120
	spółce właścicieli prywatnych i państwa	34	66	92
	sekt. pryw. poza rolnict.	44	56	234
	prywatnym gosp. rolnym	23	77	18
Dochody na jedną osobę	Do 649 zł	44	56	44
	Od 650 zł do 999 zł	35	65	87
	Od 1000 zł do 1399 zł	37	63	120
	Od 1400 zł do 1999 zł	31	69	95
	2000 zł i więcej	35	65	168
Ocena własnych war. mater.	Złe	32	68	38
	Średnie	33	67	234
	Dobre	35	65	386
Udział w prakt. religijnych	Kilka razy w tygodniu	28	72	30
	Raz w tygodniu	34	66	273
	1-2 razy w miesiącu	38	62	105
	Kilka razy w roku	40	60	144
	W ogóle nie uczestniczy	25	75	99
Poglądy polityczne	Lewica	26	74	120
	Centrum	33	67	184
	Prawica	35	65	191
	Trudno powiedzieć	42	58	158

Tabela 5

		Czy przygotowując swoje rozliczenia podatkowe korzystał(a) Pana(i) / korzystali Państwo z usługi wstępnie wypełnionego formularza podatkowego (PFR) ?			Liczba osób
		Tak	Nie	Trudno powiedzieć	
		%	%	%	
Ogółem		11	85	4	656
Płeć	Mężczyźni	9	85	5	306
	Kobiety	13	84	3	349
Wiek	18-24 lata	16	83	2	38
	25-34	14	80	6	172
	35-44	12	83	4	154
	45-54	11	85	4	117
	55-64	10	88	3	115
	65 lat i więcej	3	94	3	60
Miejsce zamieszkania	Wieś	11	85	3	231
	Miasto do 19 999	10	88	2	83
	20 000 - 99 999	11	86	3	151
	100 000 - 499 999	12	81	6	121
	500 000 i więcej mieszk.	13	80	7	70
Wykształcenie	Podstawowe / gimnazjalne	9	86	6	71
	Zasadnicze zawodowe	12	86	2	150
	Średnie	12	82	6	206
	Wyższe	12	85	3	228
Grupa społeczna i zawodowa	Kadra kier., spec. z wyższym wyksz.	14	81	5	116
	Średni personel, technicy	9	84	7	37
	Pracownicy adm.-biurowi	10	87	3	60
	Pracownicy usług	16	83	1	56
	Robotnicy wykwalifikowani	6	91	3	97
	Robotnicy niewykwalifik.	17	80	3	29
	Rolnicy	19	81		18
	Pracujący na własny rach.	13	75	12	49
	Bezrobotni	27	73		22
	Emeryci	4	93	4	89
	Renciści	4	89	7	30
	Uczniowie i studenci	23	77		13
Pracuje w:	Gospodynie domowe i inni	17	80	3	41
	inst. państw., publicznej	11	86	3	120
	spółce właścicieli prywatnych i państwa	18	82		92
	sekt. pryw. poza rolnict.	10	84	7	234
	prywatnym gosp. rolnym	19	81		18
Dochody na jedną osobę	Do 649 zł	16	82	2	44
	Od 650 zł do 999 zł	15	85	0	87
	Od 1000 zł do 1399 zł	13	81	6	120
	Od 1400 zł do 1999 zł	8	87	4	95
	2000 zł i więcej	10	86	4	168
Ocena własnych war. mater.	Złe	19	81		38
	Średnie	11	85	5	234
	Dobre	11	85	4	384
Udział w prakt. religijnych	Kilka razy w tygodniu	16	76	8	30
	Raz w tygodniu	13	84	3	273
	1-2 razy w miesiącu	9	88	4	103
	Kilka razy w roku	9	86	5	144
	W ogóle nie uczestniczy	13	81	5	99
Poglądy polityczne	Lewica	14	82	5	120
	Centrum	10	88	2	184
	Prawica	12	84	4	191
	Trudno powiedzieć	12	83	5	156

Tabela 6

		Czy przygotowując swoje rozliczenia podatkowe złożył(a) Pan(i) / złożyli Państwo online wniosek PIT-WZ korzystając z możliwości sporządzenia zeznania podatkowego przez urząd skarbowy?			Liczba osób
		Tak	Nie	Trudno powiedzieć	
		%	%	%	
Ogółem		20	78	2	658
Płeć	Mężczyźni	20	79	1	306
	Kobiety	20	77	3	351
Wiek	18-24 lata	20	80		38
	25-34	21	78	1	172
	35-44	33	64	3	154
	45-54	12	84	3	119
	55-64	18	81	1	115
	65 lat i więcej	1	95	4	60
Miejsce zamieszkania	Wieś	20	78	2	231
	Miasto do 19 999	8	89	3	85
	20 000 - 99 999	18	80	2	151
	100 000 - 499 999	24	75	1	121
	500 000 i więcej mieszk.	30	66	4	70
Wykształcenie	Podstawowe / gimnazjalne	9	87	4	71
	Zasadnicze zawodowe	22	75	3	152
	Średnie	18	79	3	206
	Wyższe	23	76	0	228
Grupa społeczna i zawodowa	Kadra kier., spec. z wyższym wyksz.	26	72	2	116
	Średni personel, technicy	16	84		37
	Pracownicy adm.-biurowi	29	70	2	60
	Pracownicy usług	28	72		56
	Robotnicy wykwalifikowani	23	77	1	97
	Robotnicy niewykwalifik.	11	86	3	29
	Rolnicy	14	86		18
	Pracujący na własny rach.	19	74	7	49
	Bezrobotni	14	86		22
	Emeryci	7	90	3	89
	Renciści	13	84	3	30
	Uczniowie i studenci	22	78		13
	Gospodynie domowe i inni	19	74	7	42
Pracuje w:	inst. państw., publicznej	24	73	2	120
	spółce właścicieli prywatnych i państwa	32	68		92
	sekt. pryw. poza rolnict.	20	78	2	234
	prywatnym gosp. rolnym	13	87		18
Dochody na jedną osobę	Do 649 zł	18	80	2	44
	Od 650 zł do 999 zł	23	75	2	87
	Od 1000 zł do 1399 zł	22	76	2	120
	Od 1400 zł do 1999 zł	22	77	1	95
	2000 zł i więcej	21	78	1	168
Ocena własnych war. mater.	Złe	4	96		38
	Średnie	20	78	2	234
	Dobre	21	76	2	386
Udział w prakt. religijnych	Kilka razy w tygodniu	6	87	6	30
	Raz w tygodniu	24	75	1	273
	1-2 razy w miesiącu	15	81	4	105
	Kilka razy w roku	22	75	3	144
	W ogóle nie uczestniczy	16	83	1	99
Poglądy polityczne	Lewica	20	78	2	120
	Centrum	20	79	1	184
	Prawica	23	75	3	191
	Trudno powiedzieć	15	81	4	158

Tabela 7

		Czy przygotowując swoje rozliczenia podatkowe korzystał(a) Pan(i) / korzystali Państwo z innych programów komputerowych dostępnych w internecie lub na płytach?			Liczba osób
		Tak	Nie	Trudno powiedzieć	
		%	%	%	
Ogółem		26	71	3	657
Płeć	Mężczyźni	26	72	2	306
	Kobiety	27	70	3	351
Wiek	18-24 lata	15	85		38
	25-34	31	68	1	172
	35-44	31	65	3	154
	45-54	29	67	4	118
	55-64	22	75	2	115
	65 lat i więcej	10	87	3	60
Miejsce zamieszkania	Wieś	22	76	3	231
	Miasto do 19 999	18	77	5	85
	20 000 - 99 999	35	63	2	150
	100 000 - 499 999	27	72	1	121
Wykształcenie	500 000 i więcej mieszk.	33	64	4	70
	Podstawowe / gimnazjalne	12	85	3	71
	Zasadnicze zawodowe	18	79	4	152
	Średnie	24	73	3	206
Grupa społeczna i zawodowa	Wyższe	39	59	2	228
	Kadra kier., spec. z wyższym wyksz.	41	56	3	115
	Średni personel, technicy	34	64	2	37
	Pracownicy adm.-biurowi	37	61	2	60
	Pracownicy usług	30	70	1	56
	Robotnicy wykwalifikowani	12	87	1	97
	Robotnicy niewykwalifik.	17	83		29
	Rolnicy	9	91		18
	Pracujący na własny rach.	27	64	8	49
	Bezrobotni	32	68		22
	Emeryci	18	78	3	89
	Renciści	13	84	3	30
	Uczniowie i studenci	38	62		13
Pracuje w:	Gospodynie domowe i inni	24	69	7	42
	inst. państw., publicznej	32	66	2	120
	spółce właścicieli prywatnych i państwa	27	72	1	91
	sekt. prywat. poza rolnict.	28	69	3	234
	prywatnym gosp. rolnym	9	91		18
Dochody na jedną osobę	Do 649 zł	24	73	2	44
	Od 650 zł do 999 zł	21	78	1	87
	Od 1000 zł do 1399 zł	25	71	4	120
	Od 1400 zł do 1999 zł	27	71	2	95
	2000 zł i więcej	32	67	2	168
Ocena własnych war. mater.	Złe	27	73		38
	Średnie	22	74	4	233
	Dobre	29	69	2	386
Udział w prakt. religijnych	Kilka razy w tygodniu	28	65	7	30
	Raz w tygodniu	25	74	1	273
	1-2 razy w miesiącu	23	73	4	105
	Kilka razy w roku	26	70	4	144
	W ogóle nie uczestniczy	33	66	1	99
Poglądy polityczne	Lewica	27	71	2	120
	Centrum	26	73	1	184
	Prawica	27	69	4	191
	Trudno powiedzieć	24	72	4	157

Tabela 8

		Czy w tym roku skorzystał(a) Pan(i) / skorzystali Państwo z możliwości podarowania 1% swoich podatków wybranej organizacji lub kilku organizacjom pożytku publicznego?			Liczba osób
		Tak	Nie	Trudno powiedzieć	
		%	%	%	
Ogółem		68	30	3	659
Płeć	Mężczyźni	67	29	3	308
	Kobiety	68	30	2	351
Wiek	18-24 lata	49	51		38
	25-34	67	30	3	174
	35-44	69	29	2	154
	45-54	67	30	4	119
	55-64	71	24	4	115
	65 lat i więcej	72	27	1	60
Miejsce zamieszkania	Wieś	55	41	4	231
	Miasto do 19 999	67	32	1	85
	20 000 - 99 999	72	24	4	151
	100 000 - 499 999	81	19	0	123
Wykształcenie	500 000 i więcej mieszk.	78	20	2	70
	Podstawowe / gimnazjalne	42	50	8	71
	Zasadnicze zawodowe	58	38	4	152
	Średnie	63	34	3	208
Grupa społeczna i zawodowa	Wyższe	86	14		228
	Kadra kier., spec. z wyższym wyksz.	88	12		116
	Średni personel, technicy	71	29		39
	Pracownicy adm.-biurowi	83	17		60
	Pracownicy usług	61	39		56
	Robotnicy wykwalifikowani	68	26	5	97
	Robotnicy niewykwalifik.	37	60	3	29
	Rolnicy	46	48	6	18
	Pracujący na własny rach.	62	33	6	49
	Bezrobotni	38	60	2	22
	Emeryci	75	24	1	89
	Renciści	40	42	18	30
	Pracuje w:	Uczniowie i studenci	48	52	
Gospodynie domowe i inni		53	43	3	42
inst. państw., publicznej		85	15		122
spółce właścicieli prywatnych i państwa		70	30	1	92
sekt. pryw. poza rolnict.		66	31	3	234
Dochody na jedną osobę	prywatnym gosp. rolnym	39	55	6	18
	Do 649 zł	40	52	8	44
	Od 650 zł do 999 zł	46	53	1	87
	Od 1000 zł do 1399 zł	73	26	1	120
	Od 1400 zł do 1999 zł	65	30	5	95
Ocena własnych war. mater.	2000 zł i więcej	83	17	0	168
	Złe	53	44	3	38
	Średnie	64	31	5	234
Udział w prakt. religijnych	Dobre	71	28	1	388
	Kilka razy w tygodniu	75	22	3	30
	Raz w tygodniu	69	29	2	275
	1-2 razy w miesiącu	60	36	4	105
	Kilka razy w roku	71	24	5	144
Poglądy polityczne	W ogóle nie uczestniczy	65	35		99
	Lewica	71	27	2	120
	Centrum	73	25	2	184
	Prawica	70	28	2	193
	Trudno powiedzieć	55	40	5	158