

## Zadowolenie z życia w roku 2022

Znak jakości przyznany CBOS przez  
Organizację Firm Badania Opinii i Rynku na rok 2022



Fundacja Centrum Badania Opinii Społecznej  
ul. Świętojerska 5/7, 00-236 Warszawa  
e-mail: sekretariat@cbos.pl; info@cbos.pl  
<http://www.cbos.pl>  
(48 22) 629 35 69

Pod koniec każdego roku zadajemy Polakom pytanie, czy i na ile są zadowoleni ze swojego życia, zarówno w wymiarze ogólnym – całości egzystencji, jak i z poszczególnych jego wymiarów, takich jak praca zawodowa, małżeństwo, dzieci, znajomi, sytuacja materialna, miejsce zamieszkania czy perspektywy na przyszłość.

Rok 2022 przyniósł wiele wyzwań. Był kolejnym rokiem, w którym musieliśmy żyć w rzeczywistości związanej z pandemią koronawirusa. Nieoczekiwanym dramatycznym wyzwaniem okazała się wojna za naszą wschodnią granicą i tysiące napływających do Polski uciekinierów z Ukrainy – atakowanej nie tylko na frontach walk, ale na całym jej terytorium. Ponadto na zadowolenie z życia mogły wpływać: ogólnoswiatowy wzrost kosztów energii, a w Polsce – wysoka inflacja i związany z nią postępujący wzrost cen towarów konsumpcyjnych, szczególnie tych podstawowych. Czy wydarzenia te przełożyły się na ogólne nastroje Polaków, czy z tych powodów są oni mniej usatysfakcjonowani i zadowoleni z życia?

Na podstawie deklaracji z grudniowego badania<sup>1</sup> można powiedzieć, że – ogólnie rzecz biorąc – wydarzenia ostatniego roku wpłynęły nieco na pogorszenie nastrojów wśród Polaków, choć spadek ocen zarówno w przypadku ogólnej satysfakcji z życia, jak i opinii o poszczególnych jego aspektach jest w większości przypadków minimalny.

W porównaniu z ocenami roku 2021 deklarowane **ogólne zadowolenie z całego życia** praktycznie się nie zmieniło. Trzy czwarte Polaków odczuwa satysfakcję ze swojego życia (75%), choć zdecydowana większość w stopniu umiarkowanym (18% bardzo zadowolonych, 57% raczej zadowolonych). Co piąty badany (20%) dostrzega w swoim bilansie życiowym zarówno dobre, jak i złe strony, co sprawia, że poziom swojej satysfakcji życiowej określa jako średni. Zaledwie trzech na stu Polaków (3%) jest niezadowolonych ze swego życia i nie waha się dać temu wyraz w ankiecie.

---

<sup>1</sup> Badanie „Aktualne problemy i wydarzenia” (392) przeprowadzono w ramach procedury mixed-mode na reprezentatywnej imiennej próbie pełnoletnich mieszkańców Polski, wylosowanej z rejestru PESEL.

Każdy respondent wybierał samodzielnie jedną z metod:

- wywiad bezpośredni z udziałem ankietera (metoda CAPI),
- wywiad telefoniczny po skontaktowaniu się z ankieterem CBOS (CATI) – dane kontaktowe respondent otrzymywał w liście zapowiednim od CBOS,
- samodzielne wypełnienie ankiety internetowej (CAWI), do której dostęp był możliwy na podstawie loginu i hasła przekazanego respondentowi w liście zapowiednim od CBOS.

We wszystkich trzech przypadkach ankieta miała taki sam zestaw pytań oraz strukturę. Badanie zrealizowano w dniach od 28 listopada do 11 grudnia 2022 roku na próbie liczącej 1018 osób (w tym: 54,5% metodą CAPI, 29,8% – CATI i 15,7% – CAWI).

CBOS realizuje badania statutowe w ramach opisanej wyżej procedury od maja 2020 roku, w każdym przypadku podając proporcję wywiadów bezpośrednich, telefonicznych i internetowych.

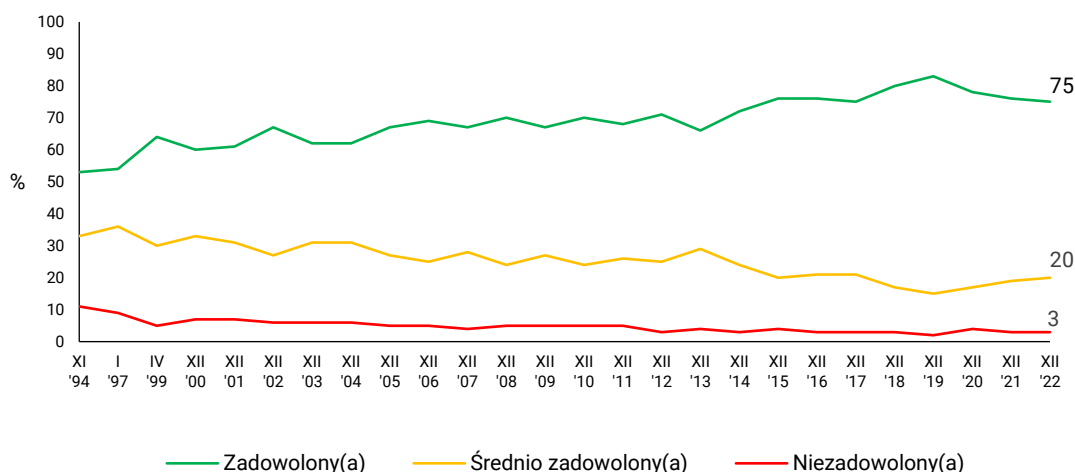
W stosunku do wcześniejszego pomiaru poziom ogólnego zadowolenia obniżył się o 1 punkt procentowy, jednocześnie o 1 punkt wzrosła liczba tych, którzy określają swój poziom satysfakcji życiowej jako średni. Choć obecna zmiana jest nieznaczna i mieści się w granicach błędów, trzeba zauważyć, że stanowi kontynuację rejestrowanego od trzech lat trendu spadkowego. W porównaniu z 2020 rokiem odsetek zadowolonych z życia jest aktualnie mniejszy o 3 punkty, zaś w stosunku do badania z 2019 roku – aż o 8 punktów. Jest to jednak spadek z wysokiego pułapu, bowiem w 2019 roku poziom satysfakcji życiowej Polaków był najwyższy w całym badanym okresie, czyli od 1994 roku.

TABELA 1

Czy na ogół jest Pan(i) zadowolony(a) ogólnie, z całego życia?	Bardzo zadowolony(a)	Raczej zadowolony(a)	Średnio zadowolony(a)	Raczej niezadowolony(a)	Bardzo niezadowolony(a)	Trudno powiedzieć / Odmowa odpowiedzi	
	w procentach						
	18	57	20	2	1		1
	75		20	3		1	

CBOS

RYS. 1. Czy na ogół jest Pan(i) zadowolony(a) ogólnie, z całego życia?



Z procentowania wyłączono odmowy odpowiedzi. Pominięto odpowiedzi „Trudno powiedzieć”

W 2022 roku zadowoleni z życia byli częściej mężczyźni (78%) niż kobiety (73%), które w większym stopniu niż panowie deklarowały tylko średnie zadowolenie (odpowiednio: 23% i 18%). Odsetek niezadowolonych jest w obu grupach na tym samym poziomie (po 3%). Symptomatyczne jest, że rok wcześniej różnice w poziomie satysfakcji życiowej między płciami były znikome (77% zadowolonych mężczyzn wobec 76% zadowolonych kobiet, odsetki deklaracji średniego zadowolenia oraz niezadowolenia były niemal takie same).

Oczywiście największy wpływ na poziom zadowolenia mają ocena materialnego poziomu życia oraz osiągnięte dochody. Satysfakcja z życia jest wprost proporcjonalna do oceny materialnego poziomu życia. Wśród oceniających swoją sytuację materialną jako złą usatysfakcjonowanych życiowo czuje się tylko 57%, zaś wśród oceniających ją jako dobrą – 86%. Podobnie wygląda rozkład ocen w zależności

od deklarowanych dochodów – wśród osób o najniższych dochodach (do 1499 zł na osobę w rodzinie) zadowolonych z życia jest 69%, zaś wśród tych o najwyższych (co najmniej 4000 zł *per capita*) – 85%. Co ciekawe, w grupach dochodowych, które można określić jako średnie (od 1500 zł do 3999 zł *per capita*) poziom deklarowanej satysfakcji życiowej jest bardzo podobny (od 77% do 79%). Jednak nie tylko kwestie materialne różnicują deklaracje dotyczące ogólnego zadowolenia z życia. Wyraźnie bardziej usatysfakcjonowane życiowo wydają się osoby biorące udział w praktykach religijnych (kilka razy w tygodniu – 87%, kilka razy w roku – 80%, raz w tygodniu – 79%), podczas gdy niepraktykujący są tylko w 65% ogólnie zadowoleni ze swojego życia. Poza tym najbardziej zadowolone z życia są osoby mające wyższe wykształcenie (82%), mieszkające w największych aglomeracjach (79%), a także w wieku 25–44 lata (zob. tabelę 2). Wśród grup społeczno-zawodowych są to z kolei: robotnicy wykwalifikowani (85%), osoby pracujące na własny rachunek (84%), kadra kierownicza i specjaliści z wyższym wykształceniem (80%) oraz pracownicy administracyjno-biurowi (79%). Jeśli chodzi o wiek, najmniej usatysfakcjonowani życiowo są respondenci w przedziale 55–64 lata. Dość niepokojąco wyglądają zmiany rok do roku w przypadku najmłodszych badanych, od 18 do 24 roku życia. O ile rok wcześniej deklaracje satysfakcji życiowej w tej grupie należały do najwyższych, to obecnie należą do najniższych, odsetek ludzi młodych zadowolonych z dotychczasowego życia spadł o 9 punktów procentowych, zaś w ogóle niezadowolonych wzrósł o 4 punkty. Zauważalnie poziom życiowej satysfakcji obniżył również w grupie osób w wieku przedemerytalnym (55–64 lata, spadek zadowolonych o 7 punktów).

TABELA 2

Wiek	Czy na ogół jest Pan(i) zadowolony(a) ogólnie, z całego życia?							
	Zadowolony(a)		Średnio zadowolony(a)		Niezadowolony(a)		Trudno powiedzieć / Odmowa odpowiedzi	
	XII '21	XII '22	XII '21	XII '22	XII '21	XII '22	XII '21	XII '22
	w procentach							
18–24	79	70	15	16	5	9	1	4
25–34	80	81	17	18	2	0	0	1
35–44	83	84	13	12	3	3	1	2
45–54	70	74	25	23	4	1	1	2
55–64	76	69	21	27	2	2	1	1
65 i więcej	71	72	22	25	4	3	2	0

Zły stan psychiczny młodego pokolenia w 2022 roku widać także w deklaracjach uczniów i studentów. O ile w poprzednim badaniu samopoczucie tej grupy społecznej było wyraźnie lepsze od przeciętnego (82% zadowolonych wobec średniej 76% w całej badanej populacji), o tyle obecnie należy do najniższych (65% wobec średniej 75%). Właśnie wśród uczniów i studentów znajdujemy najwięcej osób niezadowolonych z całego dotychczasowego życia (13%), równie wielu (13%) życiowych malkontentów jest tylko wśród osób negatywnie oceniających materialne warunki swego życia. Ponadprzeciętnie wielu badanych negatywnie wypowiadających się o swojej dotychczasowej egzystencji jest jeszcze wśród rencistów (12%), najmłodszych respondentów (18–24 lata), osób nieuczestniczących w praktykach religijnych (po 9%), a także wśród respondentów z wykształceniem podstawowym lub gimnazjalnym (7%).

TABELA 3

Czy na ogół jest Pan(i) zadowolony(a) ogólnie z całego życia?	Wskazania respondentów według terminów badań																								
	'97	'99	'00	'01	'02	'03	'04	'05	'06	'07	'08	'09	'10	'11	'12	'13	'14	'15	'16	'17	'18	'19	'20	'21	'22
	w procentach																								
Bardzo zadowolony(a)	11	17	9	10	11	14	13	19	16	13	20	14	16	14	20	19	20	25	23	25	24	24	23	25	18
Raczej zadowolony(a)	43	47	51	51	56	48	49	48	53	54	50	53	54	54	51	47	52	51	53	50	56	59	55	51	57
Średnio zadowolony(a)	36	30	33	31	27	31	31	27	25	28	24	27	24	26	25	29	24	20	21	21	17	15	17	19	20
Raczej niezadowolony(a)	7	4	6	6	5	5	5	4	5	3	4	5	5	5	2	3	2	3,2	2	3	2	2	3	2	2
Bardzo niezadowolony(a)	2	1	1	1	1	1	1	1	0	1	1	0	0	0	1	1	1	0,4	1	0	1	0	1	1	1
Trudno powiedzieć / Odmowa odpowiedzi	1	1	0	1	0	1	1	1	1	1	1	1	1	1	1	1	1	0,4	1	1	0	1	1	1	1

Jeśli chodzi o poszczególne aspekty życia, Polacy – tak jak w poprzednich latach – są najbardziej zadowoleni ze swoich relacji z przyjaciółmi i najbliższymi znajomymi, a także – inaczej niż poprzednio – z obecnego miejsca zamieszkania (po 83% wskazań pozytywnych). Obie te sfery życia satysfakcjonują ankietowanych w takim samym stopniu i raczej umiarkowanie (w obu przypadkach 35% jest bardzo zadowolonych, 48% raczej zadowolonych). Satysfakcję ze swoich dzieci deklaruje ponad dwie trzecie ogółu respondentów, czyli nie tylko tych, którzy dzieci posiadają (69%), przy czym potomkowie są dla większości powodem do dużego zadowolenia (55% bardzo zadowolonych, 14% raczej zadowolonych). W grupie posiadających dzieci odsetek zadowolonych sięga 88%. Po niespełna dwie trzecie wyraża zadowolenie z poziomu swojego wykształcenia i kwalifikacji (65%), ze swojego małżeństwa lub nieformalnego stałego związku (63%), a także z warunków materialnych swego bytu – mieszkania, wyposażenia itp. (61%). W tych wymiarach ocen zadowolenie z małżeństwa jest najbardziej jednoznaczne (41% bardzo zadowolonych, 22% raczej zadowolonych), zaś wykształcenie i posiadane kwalifikacje (19% bardzo zadowolonych, 46% raczej zadowolonych), a przede wszystkim warunki materialne bytu (13% bardzo zadowolonych, 48% raczej zadowolonych) są mniej wyraźnie dla Polaków satysfakcjonujące.

Ponad połowa ankietowanych jest zadowolona ze stanu swojego zdrowia (58%), a także z pracy zawodowej, jej przebiegu i osiągnięć z nią związanych (52%). W obu przypadkach satysfakcja jest umiarkowana, zarówno z własnego stanu zdrowia (16% bardzo zadowolonych, 42% raczej zadowolonych), jak i z przebiegu pracy zawodowej (15% bardzo zadowolonych, 37% raczej zadowolonych). Mniej niż połowa respondentów wyraża zadowolenie z rysujących się przed nimi perspektyw na przyszłość (47%), przy czym optymizm w tym zakresie również jest przede wszystkim umiarkowany (9% bardzo zadowolonych, 38% raczej zadowolonych). Można zatem powiedzieć, że tylko co jedenasty z dorosłych Polaków zdecydowanie widzi przed sobą świetlaną przyszłość.

W najmniejszym stopniu powody do życiowej satysfakcji Polacy znajdują w wymiarze dochodów czy ogólniej – w swojej aktualnej sytuacji finansowej (29% wskazań pozytywnych) i są to w zdecydowanej większości osoby tylko umiarkowanie zadowolone (3% bardzo zadowolonych, 26% raczej zadowolonych). Najwyższy odsetek deklaruje średnie zadowolenie z poziomu swoich dochodów (44%).

Jak można się domyślać, właśnie poziom dochodów i własna sytuacja finansowa jest wymiarem, w którym znajdujemy najwięcej osób niezadowolonych. Co czwarty z badanych jest niezadowolony ze swojego statusu materialnego (25%), choć w większej części są oni tylko „raczej” (17%) niż „bardzo” (8%) niezadowoleni. Wyższy niż przeciętnie poziom braku satysfakcji życiowej znajdujemy jeszcze w ocenach swego stanu zdrowia (16% niezadowolonych), perspektyw na przyszłość (14%), a także wykształcenia i posiadanych kwalifikacji zawodowych (11%).

RYS. 2. Czy na ogół jest Pan(i) zadowolony(a):

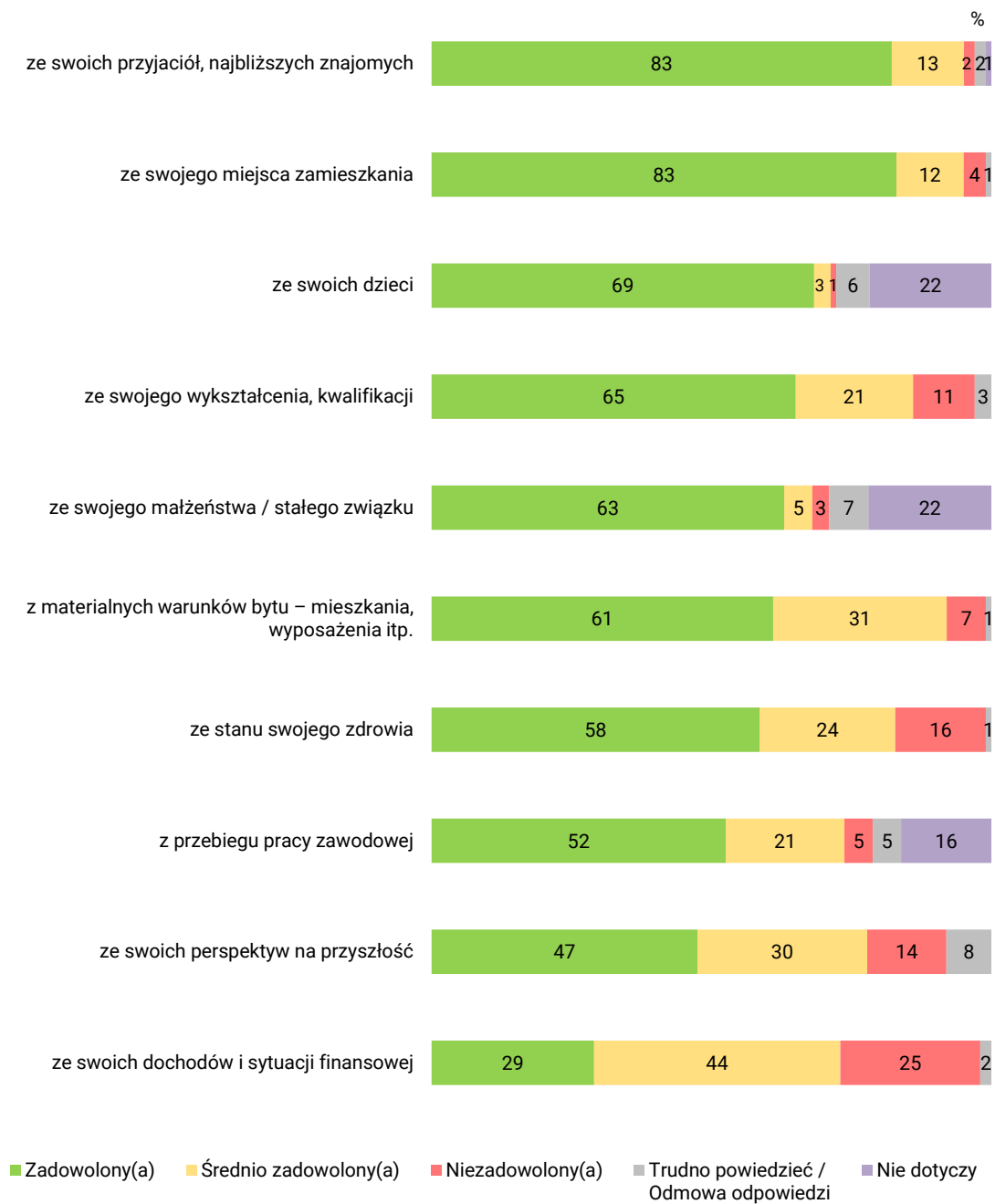


TABELA 4

Czy na ogół jest Pan(i) zadowolony(a):	Bardzo zadowolony(a)	Raczej zadowolony(a)	Średnio zadowolony(a)	Raczej niezadowolony(a)	Bardzo niezadowolony(a)	Trudno powiedzieć / Odmowa odpowiedzi	Nie dotyczy
	w procentach						
– ze swoich dzieci	55	14	3	1	0	6	22
– ze swojego małżeństwa / stałego związku	41	22	5	1	2	7	22
– ze swoich przyjaciół, najbliższych znajomych	35	48	13	2	0	2	1
– ze swojego miejsca zamieszkania	35	48	12	4	0	1	0
– ze stanu swojego zdrowia	16	42	24	12	4	1	0
– ze swojego wykształcenia, kwalifikacji	19	46	21	8	3	3	0
– z przebiegu pracy zawodowej	15	37	21	4	1	5	16
– z materialnych warunków bytu – mieszkania, wyposażenia itp.	13	48	31	5	2	1	0
– ze swoich perspektyw na przyszłość	9	38	30	11	3	8	0
– ze swoich dochodów i sytuacji finansowej	3	26	44	17	8	2	0

Jeśli analizować zmiany w deklaracjach badanych w czasie (z wyłączeniem osób, których dany aspekt ocen nie dotyczy, bo nie mają dzieci czy też partnera lub partnerki, albo nie pracują zawodowo), to w porównaniu z poprzednim badaniem najbardziej obniżył się poziom satysfakcji z pracy zawodowej, a także zadowolenie z małżeństwa czy też innej formy związku (w obu przypadkach spadek ocen pozytywnych o 3 punkty procentowe). W porównaniu z rekordowym rokiem 2019 zarówno obecny poziom satysfakcji z pracy zawodowej, a także zadowolenia z małżeństwa są niższe aż o 9 punktów procentowych. Rok do roku spadło także deklarowane zadowolenie ze swoich dzieci (o 2 punkty), a w stosunku do 2019 roku odsetek zadowolonych ze swego potomstwa jest niższy o 7 punktów. Choć zadowolenie z osiągniętych dochodów i stanu własnych finansów w ciągu dwunastu miesięcy dzielących badania obniżyło się tylko minimalnie (spadek o 1 punkt), to w dłuższym okresie, w ciągu czterech lat, odsetek zadowolonych z tego aspektu życia jest już o 7 punktów procentowych mniejszy. Z roku na rok w podobnie niewielkim stopniu zmniejszyła się satysfakcja z grona przyjaciół i znajomych oraz zadowolenie z materialnych warunków życia, czyli mieszkania, wyposażenia itp. (w obu przypadkach spadek o 1 punkt). Jednak w dłuższym okresie, czyli od 2019 roku, zmiany w tych wymiarach wyglądają nieco inaczej – o ile zadowolenie z przyjaciół i znajomych zmniejszyło się tylko nieznacznie (spadek zadowolonych o 2 punkty), o tyle satysfakcja z obecnego mieszkania oraz jego wyposażenia zmniejszyła się już o 6 punktów.

W pozostałych wymiarach w stosunku do deklaracji z poprzedniego badania notujemy niewielkie zmiany na plus (na ogół wzrost o 1 punkt). Jedynie w przypadku zadowolenia z poziomu wykształcenia w stosunku do roku 2019 odnotowaliśmy wzrost (o 2 punkty), pozostałe aspekty życia, tj. zadowolenie ze swojego miejsca zamieszkania oraz satysfakcja z własnych perspektyw życiowych zanotowały spadek (odpowiednio o: 1 punkt i 4 punkty).

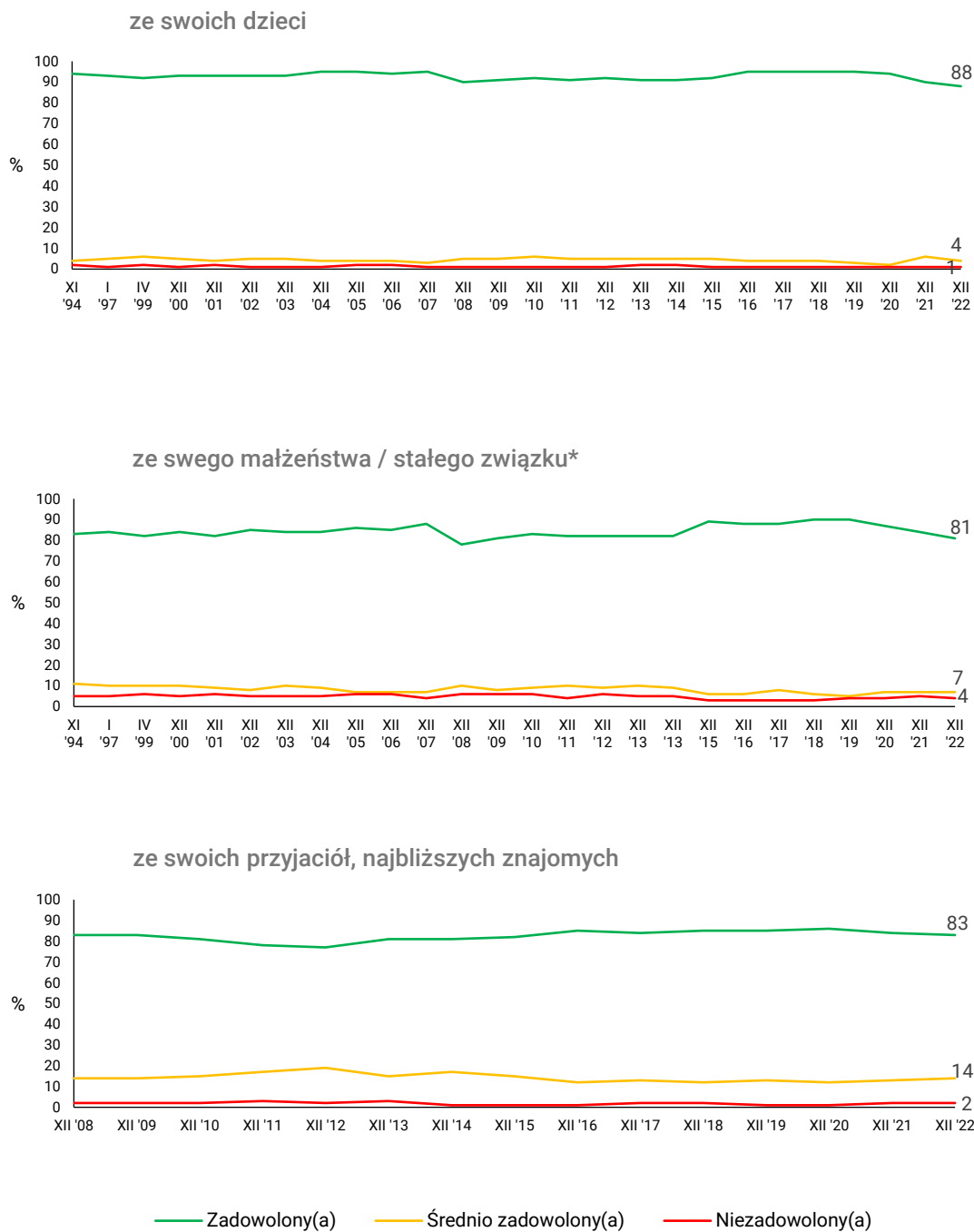
TABELA 5

Czy na ogół jest Pan(i) zadowolony(a):	Odsetki badanych <b>zadowolonych</b> z poszczególnych dziedzin życia według terminów badań																									
	I 1997	IV 1999	XII 2000	XII 2001	XII 2002	XII 2003	XII 2004	XII 2005	XII 2006	XII 2007	XII 2008	XII 2009	XII 2010	XII 2011	XII 2012	XII 2013	XII 2014	XII 2015	XII 2016	XII 2017	XII 2018	XII 2019	XII 2020	XII 2021	XII 2022	
– ze swoich dzieci	93	92	93	93	93	93	95	95	94	95	90	91	92	91	92	91	91	92	95	95	95	95	94	90	88	
– ze swego małżeństwa / stałego związku*	84	82	84	82	85	84	84	86	85	88	78	81	83	82	82	82	82	89	88	88	90	90	87	84	81	
– ze swoich przyjaciół, najbliższych znajomych	-	-	-	-	-	-	-	-	-	-	83	83	81	78	77	81	81	82	85	84	85	85	86	84	83	
– ze swojego miejsca zamieszkania	-	69	64	67	74	71	75	78	77	81	76	77	78	76	78	80	78	82	84	81	83	84	85	82	83	
– z przebiegu pracy zawodowej	48	52	47	56	51	55	57	64	59	59	61	59	59	61	59	60	63	66	66	68	71	71	70	65	62	
– z materialnych warunków bytu – mieszkania, wyposażenia itp.	26	34	30	34	39	35	40	44	46	47	51	50	52	51	51	51	56	60	59	62	67	67	65	62	61	
– ze swojego wykształcenia, kwalifikacji	-	-	-	-	-	-	-	-	-	-	50	52	51	51	57	53	59	64	62	62	64	63	65	64	65	
– ze stanu swojego zdrowia	-	49	48	51	54	53	52	57	56	57	56	57	58	54	59	58	60	60	59	61	60	60	61	58	58	
– ze swoich perspektyw na przyszłość	-	-	-	-	-	-	-	-	-	-	38	40	40	40	37	37	40	44	49	47	48	52	51	49	46	47
– ze swoich dochodów i sytuacji finansowej	12	14	12	13	15	16	16	20	22	24	26	25	26	25	23	25	29	28	31	32	35	36	37	30	29	

Z procentowania wyłączono wskazania „nie dotyczy” i odmowy odpowiedzi

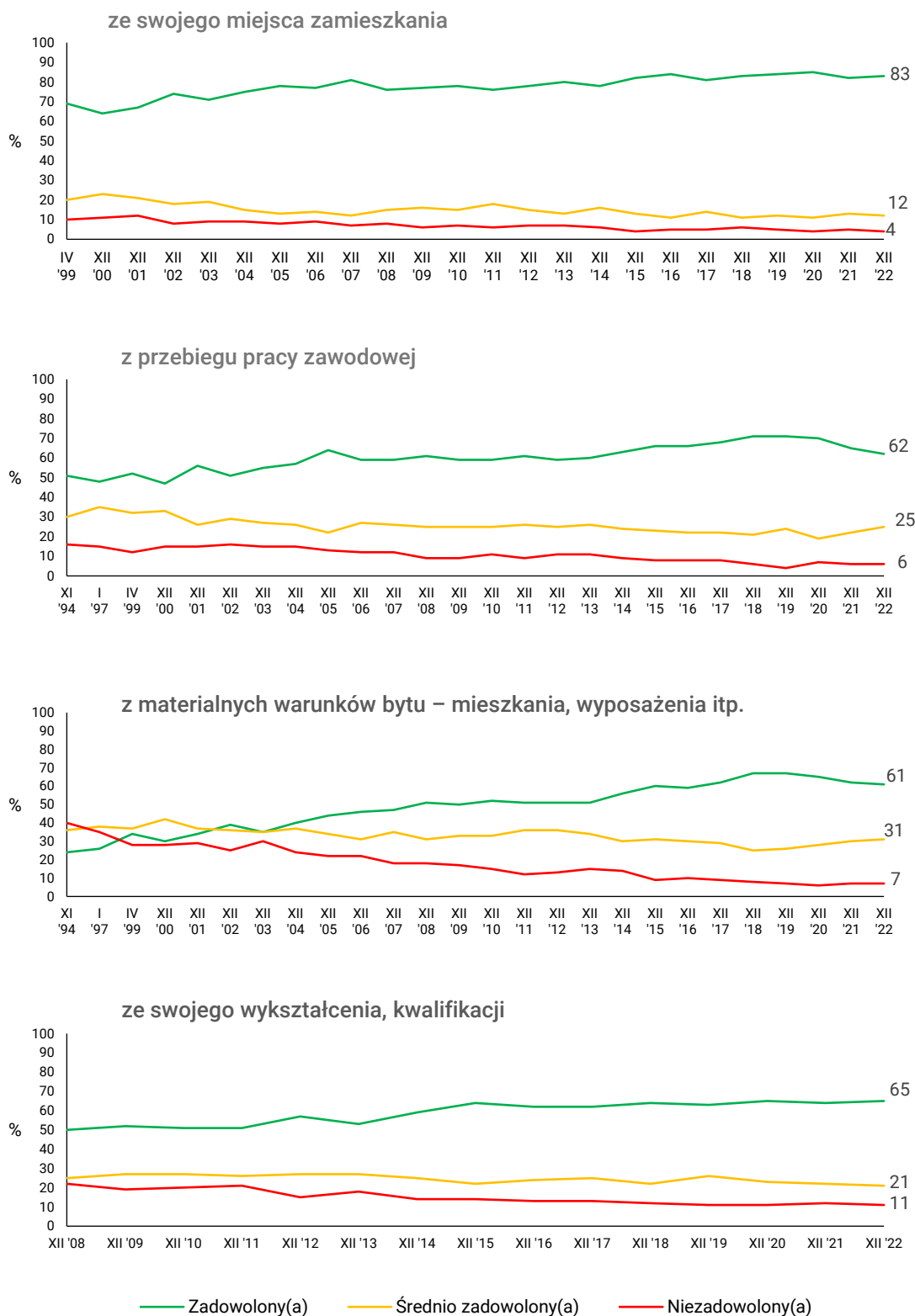
\* W 2017 roku zakres pytania poszerzono o stały związek

RYS. 3. Czy na ogół jest Pan(i) zadowolony(a):



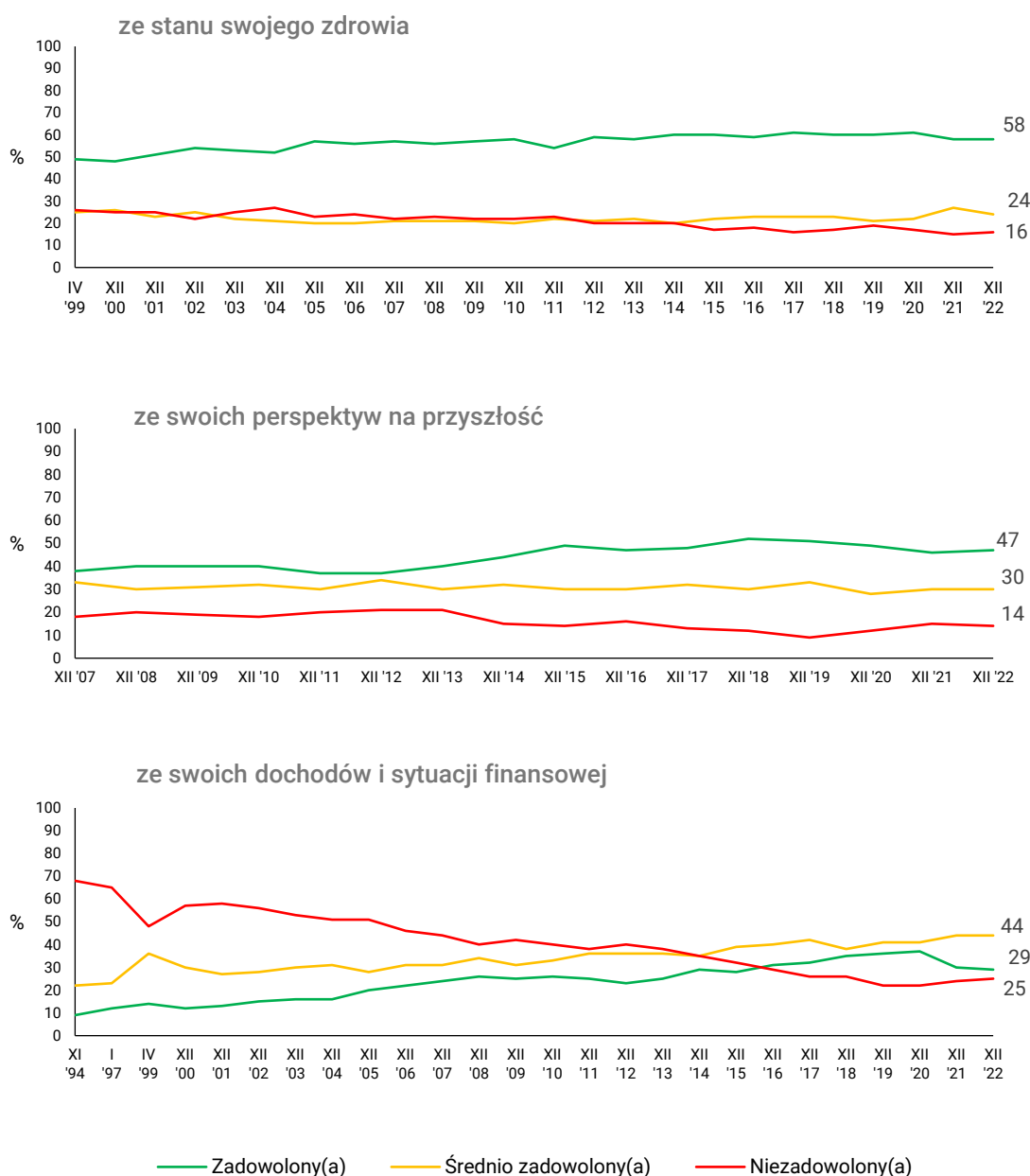
Z procentowania wyłączone wskazania „nie dotyczy” i odmowy odpowiedzi. Pominięto odpowiedzi „Trudno powiedzieć”  
 \* W 2017 roku zakres pytania poszerzono o „stały związek”

RYS. 3 cd. Czy na ogół jest Pan(i) zadowolony(a):



Z procentowania wyłączono wskazania „nie dotyczy” i odmowy odpowiedzi. Pominięto odpowiedzi „Trudno powiedzieć”

RYS. 3 cd. Czy na ogół jest Pan(i) zadowolony(a):



Z procentowania wyłączono wskazania „nie dotyczy” i odmowy odpowiedzi. Pominięto odpowiedzi „Trudno powiedzieć”

Jak oceny poszczególnych aspektów życia wpływają na poczucie ogólnej satysfakcji? Z poczuciem ogólnej satysfakcji życiowej niezmiennie, jak w poprzednich latach, najbardziej związane jest zadowolenie z perspektyw na przyszłość, w dalszej kolejności – choć w mniejszym stopniu – z przebiegu pracy zawodowej. Siła wpływu pozostałych czynników jest podobna. Na ogólne zadowolenie z życia w pewnym stopniu wpływa również satysfakcja ze swojego małżeństwa lub stałego związku, znaczenie mają również warunki bytowe – zadowolenie z miejsca zamieszkania oraz samego mieszkania i jego wyposażenia. Nieco mniejszą wagę posiadają: zadowolenie ze swoich

znajomych i przyjaciół, ze stanu zdrowia oraz usatysfakcjonowanie własnym potomstwem. W najmniejszym stopniu decyduje o tym zadowolenie ze swoich dochodów i z posiadanego wykształcenia.

Jeśli chodzi o porównanie rang poszczególnych czynników, to w stosunku do wcześniejszego pomiaru większego znaczenia dla ogólnej satysfakcji życiowej nabrały zadowolenie z przebiegu kariery zawodowej oraz radość płynąca z posiadanych dzieci.

**TABELA 6**

Zadowolenie z poszczególnych aspektów życia:	Ogólne zadowolenie z całego życia
	współczynniki korelacji rang Spearmana
– ze swoich perspektyw na przyszłość	0,404
– z przebiegu pracy zawodowej	0,349
– ze swego małżeństwa / stałego związku	0,337
– ze swojego miejsca zamieszkania	0,333
– z materialnych warunków bytu – mieszkania, wyposażenia itp.	0,332
– ze swoich przyjaciół, najbliższych znajomych	0,323
– ze swojego zdrowia	0,322
– ze swoich dzieci	0,317
– ze swoich dochodów	0,282
– ze swojego wykształcenia, kwalifikacji	0,260

Wszystkie współczynniki są istotne statystycznie na poziomie  $p \leq 0,0001$

\*\*\*

W roku 2022 – w porównaniu do poprzednich pomiarów – po raz kolejny zmalało zadowolenie Polaków z większości badanych aspektów życia, choć – rok do roku – zmiany te są na ogół niewielkie. Poziom ogólnego zadowolenia z życia jest nieco niższy niż w 2021 i 2020 roku, a znacząco niższy od tego z 2019 roku. Brakowi ogólnej satysfakcji życiowej najbardziej sprzyja negatywna ocena własnych warunków materialnych oraz bycie młodym człowiekiem lub rencistą. Odnotowany w ciągu ostatnich dwunastu miesięcy spadek nastrojów, obniżenie życiowej satysfakcji wśród ludzi młodych, w tym szczególnie uczących się i studiujących, wydaje się szczególnie wart podkreślenia. Jeśli problemy psychiczne młodego pokolenia, brak zadowolenia z życia, poczucia sensu i nadziei na przyszłość, ujawniają się już w badaniach ilościowych, to sytuacja wygląda naprawdę poważnie.

Opracował

Krzysztof Pankowski

TABELA 1

		Czy na ogół jest Pan(i) zadowolony(a) ogólnie, z całego życia?				Liczba osób
		Zadowolony(a)	Średnio zadowolony(a)	Niezadowolony(a)	Trudno powiedzieć/ Odmowa odpowiedzi	
		%	%	%	%	
Ogółem		75	20	3	1	1018
Płeć	Mężczyźni	78	18	3	1	479
	Kobiety	73	23	3	2	539
Wiek	18–24 lata	70	16	9	4	97
	25–34	81	18	0	1	160
	35–44	84	12	3	2	198
	45–54	74	23	1	2	163
	55–64	69	27	2	1	159
	65 lat i więcej	72	25	3	0	241
Miejsce zamieszkania	Wieś	75	21	3	1	417
	Miasto do 19 999	72	24	2	1	144
	20 000 – 99 999	77	19	2	2	218
	100 000 – 499 999	75	21	3	1	137
	500 000 i więcej mieszk.	79	14	5	2	101
Wykształcenie	Podstawowe / gimnazjalne	66	25	7	3	162
	Zasadnicze zawodowe	71	26	3		235
	Średnie	77	19	2	1	361
	Wyższe	82	14	1	2	260
Grupa społeczna i zawodowa	Kadra kier., spec. z wyższym wyksz.	80	15	1	3	109
	Średni personel, technicy	77	18	3	3	36
	Pracownicy adm.-biurowi	79	21			77
	Pracownicy usług	78	20	2		93
	Robotnicy wykwalifikowani	85	13	1	1	107
	Robotnicy niewykwalifik.	69	24	7		48
	Rolnicy	74	26			43
	Pracujący na własny rach.	84	14	2		58
	Bezrobotni	77	14	6	3	18
	Emeryci	73	25	2	0	270
	Renciści	53	35	12		36
	Uczniowie i studenci	65	17	13	5	51
	Gospodynie domowe i inni	70	21	1	7	70
Pracuje w:	inst. państw., publicznej	81	16	1	2	127
	spółce właścicieli prywatnych i państwa	77	19	3	1	128
	sekt. prywat. poza rolnict.	81	17	2	0	268
	prywatnym gosp. rolnym	75	25			45
Dochody na jedną osobę	Do 1499 zł	69	27	4	1	160
	Od 1500 zł do 1999 zł	78	21	0	1	160
	Od 2000 zł do 2999 zł	77	22	1		179
	Od 3000 zł do 3999 zł	79	17	4		114
	4000 zł i więcej	85	13		2	119
	Trudno powiedzieć	75	16	8		123
	Odmowa odpowiedzi	69	23	3	6	163
Ocena własnych war. mater.	Złe	57	24	13	6	74
	Średnie	65	31	2	2	417
	Dobre	86	12	2		527
Udział w prakt. religijnych	Kilka razy w tygodniu	87	13			61
	Raz w tygodniu	79	19	2	0	323
	1–2 razy w miesiącu	72	27	1		128
	Kilka razy w roku	80	18	2	0	276
	W ogóle nie uczestniczy	65	24	9	2	203
Poglądy polityczne	Lewica	72	22	4	2	241
	Centrum	81	19	1		250
	Prawica	76	20	2	1	335
	Trudno powiedzieć	73	22	5		142

TABELA 2

		Czy na ogół jest Pan(i) zadowolony(a) ze swoich dochodów i sytuacji finansowej?				Liczba osób
		Zadowolony(a)	Średnio zadowolony(a)	Niezadowolony(a)	Trudno powiedzieć/ Odmowa odpowiedzi	
		%	%	%	%	
Ogółem		29	44	25	2	1018
Płeć	Mężczyźni	33	44	21	2	479
	Kobiety	27	43	28	2	539
Wiek	18–24 lata	32	21	33	15	97
	25–34	38	42	19	1	160
	35–44	32	48	18	2	198
	45–54	26	48	27		163
	55–64	24	46	28	2	159
	65 lat i więcej	27	46	27	0	241
Miejsce zamieszkania	Wieś	25	49	24	2	417
	Miasto do 19 999	28	42	28	2	144
	20 000 – 99 999	30	40	28	2	218
	100 000 – 499 999	35	43	20	2	137
	500 000 i więcej mieszk.	41	33	23	3	101
Wykształcenie	Podstawowe / gimnazjalne	19	42	32	7	162
	Zasadnicze zawodowe	27	51	21	0	235
	Średnie	29	41	28	2	361
	Wyższe	39	41	19	2	260
Grupa społeczna i zawodowa	Kadra kier., spec. z wyższym wyksz.	46	35	18	2	109
	Średni personel, technicy	38	36	24	3	36
	Pracownicy adm.-biurowi	31	49	18	2	77
	Pracownicy usług	27	49	23	1	93
	Robotnicy wykwalifikowani	34	43	20	2	107
	Robotnicy niewykwalifik.	34	57	8		48
	Rolnicy	17	67	15		43
	Pracujący na własny rach.	42	41	16	1	58
	Bezrobotni	15	25	60		18
	Emeryci	26	46	27	0	270
	Renciści	12	44	44		36
	Uczniowie i studenci	20	21	35	25	51
	Gospodynie domowe i inni	18	37	41	3	70
	Pracuje w:	inst. państw., publicznej	26	48	24	2
spółce właścicieli prywatnych i państwa		38	44	16	1	128
sekt. pryw. poza rolnict.		40	40	18	1	268
prywatnym gosp. rolnym		21	64	15		45
Dochody na jedną osobę		Do 1499 zł	18	44	38	
	Od 1500 zł do 1999 zł	23	50	26	1	160
	Od 2000 zł do 2999 zł	28	47	24		179
	Od 3000 zł do 3999 zł	37	43	20		114
	4000 zł i więcej	55	30	13	3	119
	Trudno powiedzieć	31	36	29	3	123
	Odmowa odpowiedzi	23	49	20	8	163
Ocena własnych war. mater.	Złe	4	23	70	3	74
	Średnie	14	52	33	2	417
	Dobre	45	40	12	2	527
Udział w prakt. religijnych	Kilka razy w tygodniu	36	50	13	1	61
	Raz w tygodniu	33	48	17	2	323
	1–2 razy w miesiącu	24	42	31	3	128
	Kilka razy w roku	29	44	26	1	276
	W ogóle nie uczestniczy	27	38	33	3	203
Poglądy polityczne	Lewica	26	44	28	2	241
	Centrum	34	40	24	2	250
	Prawica	34	46	19	1	335
	Trudno powiedzieć	24	41	31	4	142

TABELA 3

		Czy na ogół jest Pan(i) zadowolony(a) z materialnych warunków bytu – mieszkania, wyposażenia itp.?				Liczba osób
		Zadowolony(a)	Średnio zadowolony(a)	Niezadowolony(a)	Trudno powiedzieć/ Odmowa odpowiedzi	
		%	%	%	%	
Ogółem		61	31	7	1	1018
Płeć	Mężczyźni	63	31	6	1	479
	Kobiety	58	31	9	2	539
Wiek	18–24 lata	66	22	8	4	97
	25–34	64	28	8	1	160
	35–44	66	30	4	1	198
	45–54	57	34	8	1	163
	55–64	54	35	10	1	159
	65 lat i więcej	59	33	7	1	241
Miejsce zamieszkania	Wieś	60	32	7	1	417
	Miasto do 19 999	62	26	11	1	144
	20 000 – 99 999	59	33	7	0	218
	100 000 – 499 999	64	31	4	0	137
	500 000 i więcej miesz.	60	29	8	3	101
Wykształcenie	Podstawowe / gimnazjalne	60	29	9	3	162
	Zasadnicze zawodowe	54	40	7		235
	Średnie	62	30	7	1	361
	Wyższe	66	26	7	2	260
Grupa społeczna i zawodowa	Kadra kier., spec. z wyższym wyksz.	66	24	8	2	109
	Średni personel, technicy	67	25	6	3	36
	Pracownicy adm.-biurowi	56	29	14	2	77
	Pracownicy usług	65	28	6	1	93
	Robotnicy wykwalifikowani	61	30	9		107
	Robotnicy niewykwalifik.	60	35	4	2	48
	Rolnicy	57	40	3		43
	Pracujący na własny rach.	69	27	4		58
	Bezrobotni	47	39	15		18
	Emeryci	59	33	7	1	270
	Renciści	56	35	8		36
	Uczniowie i studenci	68	25	2	5	51
	Gospodynie domowe i inni	51	40	8	1	70
Pracuje w:	inst. państw., publicznej	59	30	8	3	127
	spółce właścicieli prywatnych i państwa	60	29	10	1	128
	sekt. pryw. poza rolnict.	65	28	6	1	268
	prywatnym gosp. rolnym	54	43	3		45
Dochody na jedną osobę	Do 1499 zł	52	37	11	0	160
	Od 1500 zł do 1999 zł	58	38	4		160
	Od 2000 zł do 2999 zł	63	33	5		179
	Od 3000 zł do 3999 zł	64	28	9		114
	4000 zł i więcej	69	23	7	2	119
	Trudno powiedzieć	64	25	11	1	123
	Odmowa odpowiedzi	59	29	7	5	163
Ocena własnych war. mater.	Złe	44	21	31	3	74
	Średnie	43	45	9	2	417
	Dobre	76	21	2		527
Udział w prakt. religijnych	Kilka razy w tygodniu	75	19	6		61
	Raz w tygodniu	66	29	5	0	323
	1–2 razy w miesiącu	63	31	6		128
	Kilka razy w roku	63	32	4	1	276
	W ogóle nie uczestniczy	47	35	16	2	203
Poglądy polityczne	Lewica	59	30	9	2	241
	Centrum	67	27	6	0	250
	Prawica	64	32	4	0	335
	Trudno powiedzieć	53	35	11	1	142

TABELA 4

		Czy na ogół jest Pan(i) zadowolony(a) ze swego małżeństwa/stałego związku?				Liczba osób
		Zadowolony(a)	Średnio zadowolony(a)	Niezadowolony(a)	Trudno powiedzieć/ Odmowa odpowiedzi	
		%	%	%	%	
Ogółem		81	7	4	8	798
Płeć	Mężczyźni	81	7	3	10	372
	Kobiety	81	7	5	7	426
Wiek	18–24 lata	53	6	9	33	46
	25–34	85	4	3	9	125
	35–44	84	7	2	8	167
	45–54	84	4	8	4	140
	55–64	80	9	5	6	132
	65 lat i więcej	81	9	2	8	188
Miejsce zamieszkania	Wieś	82	7	3	9	324
	Miasto do 19 999	79	5	7	9	108
	20 000 – 99 999	80	6	4	10	173
	100 000 – 499 999	84	7	6	3	108
	500 000 i więcej mieszk.	78	11	1	9	85
Wykształcenie	Podstawowe / gimnazjalne	67	6	8	19	96
	Zasadnicze zawodowe	83	6	5	6	193
	Średnie	80	8	4	9	283
	Wyższe	87	6	2	5	226
Grupa społeczna i zawodowa	Kadra kier., spec. z wyższym wyksz.	87	6	4	3	95
	Średni personel, technicy	83	10	3	4	29
	Pracownicy adm.-biurowi	74	11	6	9	66
	Pracownicy usług	87	3	5	5	77
	Robotnicy wykwalifikowani	78	5	4	12	82
	Robotnicy niewykwalifik.	67	11	6	16	32
	Rolnicy	87	7	3	3	34
	Pracujący na własny rach.	88		1	11	54
	Bezrobotni	73	18	9		12
	Emeryci	82	8	2	7	215
	Renciści	60	10	13	17	20
	Uczniowie i studenci	51		5	43	19
	Gospodynie domowe i inni	84	5	6	5	64
	Pracuje w:	inst. państw., publicznej	83	4	7	6
spółce właścicieli prywatnych i państwa		76	10	3	11	105
sekt. pryw. poza rolnict.		85	4	4	7	216
prywatnym gosp. rolnym		88	7	3	2	37
Dochody na jedną osobę	Do 1499 zł	76	9	10	5	118
	Od 1500 zł do 1999 zł	85	5	3	7	131
	Od 2000 zł do 2999 zł	84	8	1	7	146
	Od 3000 zł do 3999 zł	82	9	4	5	94
	4000 zł i więcej	85	7	2	6	103
	Trudno powiedzieć	73	2	4	21	75
	Odmowa odpowiedzi	77	6	6	11	130
Ocena własnych war. mater.	Złe	67	10	11	12	54
	Średnie	76	8	5	11	326
	Dobre	86	5	3	6	417
Udział w prakt. religijnych	Kilka razy w tygodniu	84	2	9	5	43
	Raz w tygodniu	82	8	4	6	269
	1–2 razy w miesiącu	83	6	2	8	102
	Kilka razy w roku	82	7	3	9	217
	W ogóle nie uczestniczy	76	7	6	11	141
Poglądy polityczne	Lewica	77	8	6	9	202
	Centrum	85	8	2	5	192
	Prawica	80	7	3	9	268
	Trudno powiedzieć	82	3	7	8	98

TABELA 5

		Czy na ogół jest Pan(i) zadowolony(a) ze swoich dzieci?				Liczba osób
		Zadowolony(a)	Średnio zadowolony(a)	Niezadowolony(a)	Trudno powiedzieć/ Odmowa odpowiedzi	
		%	%	%	%	
Ogółem		88	4	1	7	796
Płeć	Mężczyźni	84	4	1	11	354
	Kobiety	91	3	1	4	442
Wiek	18–24 lata	40			60	21
	25–34	76		2	22	93
	35–44	92	1		7	164
	45–54	91	5	1	2	148
	55–64	93	3	1	3	140
	65 lat i więcej	89	7	2	2	229
Miejsce zamieszkania	Wieś	90	2	1	8	323
	Miasto do 19 999	84	6	2	8	116
	20 000 – 99 999	87	4	2	7	168
	100 000 – 499 999	89	5		6	108
	500 000 i więcej mieszk.	85	5	2	7	81
Wykształcenie	Podstawowe / gimnazjalne	78	7	3	13	122
	Zasadnicze zawodowe	91	3	1	5	199
	Średnie	89	3	1	7	275
	Wyższe	90	3	0	6	200
Grupa społeczna i zawodowa	Kadra kier., spec. z wyższym wyksz.	85	3	1	11	83
	Średni personel, technicy	93	3		4	27
	Pracownicy adm.-biurowi	83	7		10	60
	Pracownicy usług	92	1	3	5	67
	Robotnicy wykwalifikowani	86		2	12	73
	Robotnicy niewykwalifik.	80	5		15	38
	Rolnicy	94	3		3	31
	Pracujący na własny rach.	89			11	51
	Bezrobotni	100				12
	Emeryci	91	5	2	2	255
	Renciści	74	8	9	10	29
	Uczniowie i studenci				100	7
	Pracuje w:	Gospodynie domowe i inni	93	5		2
inst. państw., publicznej		89	4	2	5	108
spółce właścicieli prywatnych i państwa		86	3		11	90
sekt. prywat. poza rolnict.		86	2	1	12	193
prywatnym gosp. rolnym		95	3		3	34
Dochody na jedną osobę	Do 1499 zł	89	5	3	2	129
	Od 1500 zł do 1999 zł	92	3	2	3	137
	Od 2000 zł do 2999 zł	89	3	1	8	143
	Od 3000 zł do 3999 zł	86	3	1	11	92
	4000 zł i więcej	84	4	1	12	92
	Trudno powiedzieć	86	4		10	70
	Odmowa odpowiedzi	87	4		9	132
Ocena własnych war. mater.	Złe	76	8	5	11	61
	Średnie	86	4	2	8	342
	Dobre	91	3	0	6	393
Udział w prakt. religijnych	Kilka razy w tygodniu	95	3		2	52
	Raz w tygodniu	91	4	1	5	278
	1–2 razy w miesiącu	91	2	1	5	105
	Kilka razy w roku	88	1	2	9	210
	W ogóle nie uczestniczy	76	8	2	14	125
Poglądy polityczne	Lewica	88	3	2	7	186
	Centrum	91	3	1	5	185
	Prawica	87	5	1	7	284
	Trudno powiedzieć	88	4		7	103

TABELA 6

		Czy na ogół jest Pan(i) zadowolony(a) ze swoich przyjaciół, najbliższych znajomych?				Liczba osób
		Zadowolony(a)	Średnio zadowolony(a)	Niezadowolony(a)	Trudno powiedzieć/ Odmowa odpowiedzi	
		%	%	%	%	
Ogółem		83	14	2	2	1012
Płeć	Mężczyźni	81	16	2	1	478
	Kobiety	85	11	1	2	534
Wiek	18–24 lata	84	5	4	7	97
	25–34	91	8	1	1	160
	35–44	85	13		2	196
	45–54	85	13	1	1	161
	55–64	81	16	2	1	158
	65 lat i więcej	76	20	3	2	240
Miejsce zamieszkania	Wieś	80	16	2	2	414
	Miasto do 19 999	79	17	1	3	144
	20 000 – 99 999	87	11	2	1	217
	100 000 – 499 999	90	8		2	136
	500 000 i więcej mieszk.	84	13	1	2	101
Wykształcenie	Podstawowe / gimnazjalne	74	17	5	4	162
	Zasadnicze zawodowe	78	20	1	1	232
	Średnie	85	12	1	2	361
	Wyższe	90	7	1	2	257
Grupa społeczna i zawodowa	Kadra kier., spec. z wyższym wyksz.	90	6	1	3	109
	Średni personel, technicy	80	15	3	3	36
	Pracownicy adm.-biurowi	89	10		1	77
	Pracownicy usług	85	13	1	1	93
	Robotnicy wykwalifikowani	84	16			107
	Robotnicy niewykwalifik.	87	13			47
	Rolnicy	82	16		2	43
	Pracujący na własny rach.	91	7		2	58
	Bezrobotni	90	10			17
	Emeryci	78	19	2	2	268
	Renciści	65	27	6	2	36
	Uczniowie i studenci	78	7	7	8	51
	Gospodynie domowe i inni	85	11	2	3	68
Pracuje w:	inst. państw., publicznej	87	10	1	2	126
	spółce właścicieli prywatnych i państwa	93	6	1		128
	sekt. pryw. poza rolnict.	85	14		1	268
	prywatnym gosp. rolnym	83	15		2	45
Dochody na jedną osobę	Do 1499 zł	73	23	2	1	158
	Od 1500 zł do 1999 zł	88	11	0	1	159
	Od 2000 zł do 2999 zł	86	13		1	178
	Od 3000 zł do 3999 zł	86	12	0	1	114
	4000 zł i więcej	89	9	0	2	119
	Trudno powiedzieć	82	10	6	2	123
Ocena własnych war. mater.	Odmowa odpowiedzi	78	14	2	5	162
	Złe	85	10		6	72
	Średnie	76	19	2	3	415
Udział w prakt. religijnych	Dobre	88	10	2	1	525
	Kilka razy w tygodniu	84	14	1	1	61
	Raz w tygodniu	82	15	1	1	321
	1–2 razy w miesiącu	86	13	1		127
	Kilka razy w roku	86	13	1	1	275
	W ogóle nie uczestniczy	79	14	4	3	203
Poglądy polityczne	Lewica	81	17	0	2	241
	Centrum	89	9	0	1	250
	Prawica	80	16	2	1	332
	Trudno powiedzieć	84	13	3	1	140

TABELA 7

		Czy na ogół jest Pan(i) zadowolony(a) z przebiegu pracy zawodowej?				Liczba osób
		Zadowolony(a)	Średnio zadowolony(a)	Niezadowolony(a)	Trudno powiedzieć/ Odmowa odpowiedzi	
		%	%	%	%	
Ogółem		62	25	6	7	851
Płeć	Mężczyźni	66	24	5	6	422
	Kobiety	59	26	7	7	428
Wiek	18–24 lata	54	20	8	18	58
	25–34	63	30	5	3	157
	35–44	66	22	8	4	192
	45–54	64	26	6	4	149
	55–64	61	25	9	5	132
	65 lat i więcej	60	24	3	13	163
Miejsce zamieszkania	Wieś	59	28	7	7	344
	Miasto do 19 999	66	18	8	7	116
	20 000 – 99 999	68	21	5	6	186
	100 000 – 499 999	58	30	5	6	115
	500 000 i więcej mieszk.	63	26	4	6	91
Wykształcenie	Podstawowe / gimnazjalne	56	24	5	16	100
	Zasadnicze zawodowe	63	23	6	8	207
	Średnie	60	29	6	4	297
	Wyższe	67	22	6	4	247
Grupa społeczna i zawodowa	Kadra kier., spec. z wyższym wyksz.	79	15	3	3	109
	Średni personel, technicy	67	28	3	3	36
	Pracownicy adm.-biurowi	64	30	6		77
	Pracownicy usług	62	26	10	1	93
	Robotnicy wykwalifikowani	75	22	4		107
	Robotnicy niewykwalifik.	66	29	5		48
	Rolnicy	57	34		9	42
	Pracujący na własny rach.	63	29	5	2	58
	Bezrobotni	69	17	10	5	14
	Emeryci	62	23	2	13	180
	Renciści	28	25	29	18	23
	Uczniowie i studenci	21	17	10	52	13
	Gospodynie domowe i inni	21	37	21	22	51
Pracuje w:	inst. państw., publicznej	70	20	8	2	127
	spółce właścicieli prywatnych i państwa	68	27	5		128
	sekt. prywat. poza rolnict.	69	26	4	1	268
	prywatnym gosp. rolnym	67	28		5	45
Dochody na jedną osobę	Do 1499 zł	57	29	12	3	128
	Od 1500 zł do 1999 zł	61	29	5	5	136
	Od 2000 zł do 2999 zł	68	23	4	4	150
	Od 3000 zł do 3999 zł	72	18	3	7	109
	4000 zł i więcej	64	25	5	6	110
	Trudno powiedzieć	52	29	7	12	88
	Odmowa odpowiedzi	61	23	6	10	131
Ocena własnych war. mater.	Złe	44	24	20	12	61
	Średnie	54	31	8	7	343
	Dobre	72	20	3	5	447
Udział w prakt. religijnych	Kilka razy w tygodniu	73	20	2	4	41
	Raz w tygodniu	63	23	4	9	264
	1–2 razy w miesiącu	57	28	9	6	114
	Kilka razy w roku	64	28	3	5	246
	W ogóle nie uczestniczy	61	23	13	3	166
Poglądy polityczne	Lewica	64	20	7	10	211
	Centrum	62	31	4	3	213
	Prawica	64	24	5	7	271
	Trudno powiedzieć	60	25	11	3	118

TABELA 8

		Czy na ogół jest Pan(i) zadowolony(a) ze swojego wykształcenia, kwalifikacji?				Liczba osób
		Zadowolony(a)	Średnio zadowolony(a)	Niezadowolony(a)	Trudno powiedzieć/ Odmowa odpowiedzi	
		%	%	%	%	
Ogółem		65	21	11	3	1018
Płeć	Mężczyźni	65	22	10	3	479
	Kobiety	65	21	12	2	539
Wiek	18–24 lata	70	15	6	9	97
	25–34	74	22	4		160
	35–44	72	19	8	2	198
	45–54	65	23	11	1	163
	55–64	59	24	16	2	159
	65 lat i więcej	55	22	18	5	241
Miejsce zamieszkania	Wieś	62	21	14	3	417
	Miasto do 19 999	67	22	9	2	144
	20 000 – 99 999	70	19	9	2	218
	100 000 – 499 999	63	22	11	4	137
	500 000 i więcej mieszk.	66	24	7	2	101
Wykształcenie	Podstawowe / gimnazjalne	36	23	34	8	162
	Zasadnicze zawodowe	59	27	11	3	235
	Średnie	67	24	7	2	361
	Wyższe	84	12	2	1	260
Grupa społeczna i zawodowa	Kadra kier., spec. z wyższym wyksz.	82	13	3	2	109
	Średni personel, technicy	83	6	8	3	36
	Pracownicy adm.-biurowi	79	15	6		77
	Pracownicy usług	63	29	7	1	93
	Robotnicy wykwalifikowani	65	22	11	1	107
	Robotnicy niewykwalifik.	47	31	20	1	48
	Rolnicy	67	30	3		43
	Pracujący na własny rach.	80	19	1		58
	Bezrobotni	55	17	27		18
	Emeryci	56	23	17	4	270
	Renciści	45	24	29	2	36
	Uczniowie i studenci	67	17	3	13	51
	Gospodynie domowe i inni	60	21	13	7	70
	Pracuje w:	inst. państw., publicznej	77	15	5	3
spółce właścicieli prywatnych i państwa		69	26	5		128
sekt. prywat. poza rolnict.		71	20	9	1	268
prywatnym gosp. rolnym		68	29	3		45
Dochody na jedną osobę	Do 1499 zł	55	23	22	1	160
	Od 1500 zł do 1999 zł	62	22	15	1	160
	Od 2000 zł do 2999 zł	65	27	6	1	179
	Od 3000 zł do 3999 zł	73	19	8		114
	4000 zł i więcej	71	17	8	4	119
	Trudno powiedzieć	69	22	7	2	123
	Odmowa odpowiedzi	63	17	11	9	163
Ocena własnych war. mater.	Złe	56	10	28	7	74
	Średnie	56	28	13	3	417
	Dobre	73	18	7	1	527
Udział w prakt. religijnych	Kilka razy w tygodniu	72	18	8	1	61
	Raz w tygodniu	66	21	11	1	323
	1–2 razy w miesiącu	62	25	10	3	128
	Kilka razy w roku	66	20	12	1	276
	W ogóle nie uczestniczy	62	22	11	5	203
Poglądy polityczne	Lewica	71	19	8	2	241
	Centrum	63	27	8	2	250
	Prawica	61	19	17	3	335
	Trudno powiedzieć	64	22	10	3	142

TABELA 9

		Czy na ogół jest Pan(i) zadowolony(a) ze stanu swojego zdrowia?				Liczba osób
		Zadowolony(a)	Średnio zadowolony(a)	Niezadowolony(a)	Trudno powiedzieć/ Odmowa odpowiedzi	
		%	%	%	%	
Ogółem		58	24	16	1	1018
Płeć	Mężczyźni	62	21	16	1	479
	Kobiety	54	28	17	1	539
Wiek	18–24 lata	76	16	2	6	97
	25–34	79	16	4	1	160
	35–44	71	14	14	1	198
	45–54	57	25	17	1	163
	55–64	46	34	19	1	159
	65 lat i więcej	34	35	31	1	241
Miejsce zamieszkania	Wieś	54	28	17	2	417
	Miasto do 19 999	65	19	15	1	144
	20 000 – 99 999	58	25	16	0	218
	100 000 – 499 999	60	18	20	2	137
	500 000 i więcej mieszk.	60	25	14	1	101
Wykształcenie	Podstawowe / gimnazjalne	40	24	32	4	162
	Zasadnicze zawodowe	51	31	17		235
	Średnie	60	26	13	1	361
	Wyższe	72	15	11	2	260
Grupa społeczna i zawodowa	Kadra kier., spec. z wyższym wyksz.	73	14	9	4	109
	Średni personel, technicy	65	27	6	3	36
	Pracownicy adm.-biurowi	73	19	8		77
	Pracownicy usług	71	21	8		93
	Robotnicy wykwalifikowani	84	10	5	1	107
	Robotnicy niewykwalifik.	57	26	18		48
	Rolnicy	57	29	14		43
	Pracujący na własny rach.	65	15	21		58
	Bezrobotni	67	14	19		18
	Emeryci	34	36	29	1	270
	Renciści	31	36	33		36
	Uczniowie i studenci	65	27		8	51
	Gospodynie domowe i inni	48	25	24	3	70
	Pracuje w:	inst. państw., publicznej	66	21	11	3
spółce właścicieli prywatnych i państwa		79	13	9		128
sekt. prywat. poza rolnict.		71	18	10	0	268
prywatnym gosp. rolnym		59	31	11		45
Dochody na jedną osobę	Do 1499 zł	51	25	25		160
	Od 1500 zł do 1999 zł	56	29	15		160
	Od 2000 zł do 2999 zł	54	30	17		179
	Od 3000 zł do 3999 zł	63	19	17	1	114
	4000 zł i więcej	69	16	13	2	119
	Trudno powiedzieć	64	23	12	1	123
	Odmowa odpowiedzi	54	24	16	6	163
Ocena własnych war. mater.	Złe	51	12	32	5	74
	Średnie	48	28	22	2	417
	Dobre	66	23	10		527
Udział w prakt. religijnych	Kilka razy w tygodniu	56	30	15		61
	Raz w tygodniu	55	30	15		323
	1–2 razy w miesiącu	55	31	14		128
	Kilka razy w roku	62	21	16	1	276
	W ogóle nie uczestniczy	60	17	21	2	203
Poglądy polityczne	Lewica	61	22	16	1	241
	Centrum	63	25	12	1	250
	Prawica	53	26	19	1	335
	Trudno powiedzieć	59	22	19		142

TABELA 10

		Czy na ogół jest Pan(i) zadowolony(a) ze swojego miejsca zamieszkania?				Liczba osób
		Zadowolony(a)	Średnio zadowolony(a)	Niezadowolony(a)	Trudno powiedzieć/ Odmowa odpowiedzi	
		%	%	%	%	
Ogółem		83	12	4	1	1018
Płeć	Mężczyźni	85	11	3	1	479
	Kobiety	81	12	5	1	539
Wiek	18-24 lata	77	12	6	4	97
	25-34	81	13	5	2	160
	35-44	79	16	4	2	198
	45-54	87	9	5		163
	55-64	84	10	6	0	159
	65 lat i więcej	87	10	2	1	241
Miejsce zamieszkania	Wieś	83	10	5	1	417
	Miasto do 19 999	82	12	6	1	144
	20 000 – 99 999	81	15	2	1	218
	100 000 – 499 999	88	8	3	2	137
	500 000 i więcej mieszk.	81	14	4	1	101
Wykształcenie	Podstawowe / gimnazjalne	83	10	5	3	162
	Zasadnicze zawodowe	85	10	5	0	235
	Średnie	82	12	5	1	361
	Wyższe	83	13	2	1	260
Grupa społeczna i zawodowa	Kadra kier., spec. z wyższym wyksz.	84	11	3	3	109
	Średni personel, technicy	83	12	3	3	36
	Pracownicy adm.-biurowi	82	14	3	1	77
	Pracownicy usług	83	11	6		93
	Robotnicy wykwalifikowani	85	8	6	1	107
	Robotnicy niewykwalifik.	84	11	5		48
	Rolnicy	84	14	2		43
	Pracujący na własny rach.	78	17	5		58
	Bezrobotni	70	22	8		18
	Emeryci	87	10	2	1	270
	Renciści	78	9	14		36
	Uczniowie i studenci	73	18	4	5	51
	Gospodynie domowe i inni	79	12	5	3	70
	Pracuje w:	inst. państw., publicznej	82	12	3	3
spółce właścicieli prywatnych i państwa		88	8	4	1	128
sekt. pryw. poza rolnict.		81	14	5		268
prywatnym gosp. rolnym		84	14	2		45
Dochody na jedną osobę	Do 1499 zł	82	15	4		160
	Od 1500 zł do 1999 zł	84	12	3	1	160
	Od 2000 zł do 2999 zł	88	10	2		179
	Od 3000 zł do 3999 zł	84	10	5	1	114
	4000 zł i więcej	83	8	5	3	119
	Trudno powiedzieć	82	11	8		123
	Odmowa odpowiedzi	78	14	5	4	163
Ocena własnych war. mater.	Złe	68	18	9	5	74
	Średnie	78	15	4	2	417
	Dobre	89	8	3		527
Udział w prakt. religijnych	Kilka razy w tygodniu	88	8	2	1	61
	Raz w tygodniu	87	9	4		323
	1-2 razy w miesiącu	85	12	3		128
	Kilka razy w roku	84	12	4	1	276
	W ogóle nie uczestniczy	74	17	7	2	203
Poglądy polityczne	Lewica	86	10	3	1	241
	Centrum	80	13	6	0	250
	Prawica	86	10	3	1	335
	Trudno powiedzieć	80	15	5		142

TABELA 11

		Czy na ogół jest Pan(i) zadowolony(a) ze swoich perspektyw na przyszłość?				Liczba osób
		Zadowolony(a)	Średnio zadowolony(a)	Niezadowolony(a)	Trudno powiedzieć/ Odmowa odpowiedzi	
		%	%	%	%	
Ogółem		47	30	14	8	1018
Płeć	Mężczyźni	52	29	12	7	479
	Kobiety	43	31	16	10	539
Wiek	18–24 lata	69	11	14	6	97
	25–34	61	31	5	4	160
	35–44	58	24	13	5	198
	45–54	42	37	15	7	163
	55–64	39	34	20	7	159
	65 lat i więcej	30	36	17	18	241
Miejsce zamieszkania	Wieś	45	31	15	9	417
	Miasto do 19 999	43	31	14	12	144
	20 000 – 99 999	47	32	15	7	218
	100 000 – 499 999	54	30	10	6	137
	500 000 i więcej mieszk.	52	24	14	10	101
Wykształcenie	Podstawowe / gimnazjalne	30	34	22	14	162
	Zasadnicze zawodowe	46	32	15	7	235
	Średnie	53	28	11	8	361
	Wyższe	51	30	12	7	260
Grupa społeczna i zawodowa	Kadra kier., spec. z wyższym wyksz.	53	34	10	3	109
	Średni personel, technicy	58	28	9	5	36
	Pracownicy adm.-biurowi	52	32	12	5	77
	Pracownicy usług	58	25	15	2	93
	Robotnicy wykwalifikowani	66	20	12	2	107
	Robotnicy niewykwalifik.	47	38	10	6	48
	Rolnicy	59	28	8	5	43
	Pracujący na własny rach.	51	22	16	11	58
	Bezrobotni	60	11	20	9	18
	Emeryci	31	37	16	16	270
	Renciści	21	25	36	17	36
	Uczniowie i studenci	61	18	13	8	51
	Gospodynie domowe i inni	38	38	13	11	70
Pracuje w:	inst. państw., publicznej	53	31	10	6	127
	spółce właścicieli prywatnych i państwa	56	28	12	5	128
	sekt. pryw. poza rolnict.	58	27	12	3	268
	prywatnym gosp. rolnym	61	26	11	2	45
Dochody na jedną osobę	Do 1499 zł	45	29	20	6	160
	Od 1500 zł do 1999 zł	39	41	11	9	160
	Od 2000 zł do 2999 zł	43	36	14	7	179
	Od 3000 zł do 3999 zł	53	30	11	6	114
	4000 zł i więcej	63	21	11	5	119
	Trudno powiedzieć	49	27	15	9	123
	Odmowa odpowiedzi	45	25	15	16	163
Ocena własnych war. mater.	Złe	19	27	41	13	74
	Średnie	32	38	19	11	417
	Dobre	63	24	7	6	527
Udział w prakt. religijnych	Kilka razy w tygodniu	52	29	7	12	61
	Raz w tygodniu	46	32	13	9	323
	1–2 razy w miesiącu	48	32	13	6	128
	Kilka razy w roku	53	31	10	6	276
	W ogóle nie uczestniczy	42	26	25	8	203
Poglądy polityczne	Lewica	46	26	20	8	241
	Centrum	54	32	8	5	250
	Prawica	43	35	13	9	335
	Trudno powiedzieć	49	28	15	8	142