

## Nastroje społeczne we wrześniu

Opracowała  
Małgorzata Omyła-Rudzka

Znak jakości przyznany CBOS przez  
Organizację Firm Badania Opinii i Rynku



Wyróżniająca Jakość Badań

Fundacja Centrum Badania Opinii Społecznej  
ul. Świętojerska 5/7, 00-236 Warszawa  
e-mail: sekretariat@cbos.pl; info@cbos.pl  
<http://www.cbos.pl>  
(48 22) 629 35 69

## W skrócie

- W stosunku do sierpnia nieznacznie zmniejszył się udział niezadowolonych z kierunku zmian dokonujących się w kraju (o 2 punkty procentowe, do 44%), a odsetek zadowolonych pozostał praktycznie niezmienny (31%). Już drugi miesiąc z kolei spada odsetek negatywnie oceniających rozwój sytuacji w Polsce i jest on obecnie najniższy od blisko półtora roku (od maja 2024 roku). W ciągu ostatnich tygodni praktycznie nie zmieniły się przewidywania dotyczące rozwoju sytuacji w kraju w perspektywie roku. Częściej formułowane są obawy przed pogorszeniem (28%) niż nadzieje na poprawę (18%).
- Po raz kolejny zmniejszył się również udział niezadowolonych z sytuacji politycznej w kraju. Obecnie 41% respondentów (o 3 punkty mniej niż w sierpniu) ocenia ją negatywnie, a co dziewiąty pozytywnie (11%). Przewidywania na najbliższy rok odnoszące się do sytuacji politycznej w ciągu ostatniego miesiąca w zasadzie nie zmieniły się. Przeważa w nich pesymizm nad optymizmem (26% wobec 15%).
- W stosunku do sierpnia poprawiły się oceny sytuacji gospodarczej w Polsce. Częściej jest ona postrzegana dobrze niż źle (34% wobec 24%). Udział zadowolonych z kondycji gospodarki jest największy od ponad czterech lat (od lipca 2021 roku). W prognozach nie rejestrujemy ostatnio dużych zmian. Największa część badanych uważa, że w tej kwestii nic się nie zmieni (46%).
- W porównaniu z sierpniem wzrosło zadowolenie z poziomu życia respondentów i ich rodzin (z 63% do 67%), natomiast udział dobrze oceniających warunki materialne swojego gospodarstwa domowego praktycznie nie zmienił się (64%). W prognozach na najbliższy rok w tym obszarze dominuje przekonanie o utrzymaniu *status quo*.

## SPIS TREŚCI

Rozwój ogólnej sytuacji w kraju .....	1
Oceny .....	1
Przewidywania .....	3
Sytuacja polityczna .....	4
Oceny .....	4
Przewidywania .....	6
Sytuacja gospodarcza .....	7
Oceny .....	7
Przewidywania .....	9
Sytuacja własna badanych i materialne warunki życia .....	10
Oceny .....	10
Przewidywania .....	12

W stosunku do pomiaru sierpniowego rejestrujemy poprawę ocen sytuacji gospodarczej, poziomu życia respondentów i ich rodzin oraz niewielki spadek niezadowolenia z sytuacji politycznej<sup>1</sup>. Pozostałe wskaźniki nastrojów społecznych są zbliżone do odnotowanych poprzednio.

## ROZWÓJ OGÓLNEJ SYTUACJI W KRAJU

### Oceny

W porównaniu z sierpniem nieznacznie zmniejszył się udział niezadowolonych z kierunku zmian dokonujących się w kraju (o 2 punkty procentowe, do 44%), a odsetek zadowolonych pozostał praktycznie niezmienny (31%). Co czwarty badany nie ma sprecyzowanego zdania na ten temat (25%).

TABELA 1

Czy, ogólnie rzecz biorąc, sytuacja w naszym kraju zmierza w dobrym czy też w złym kierunku?	Wskazania respondentów według terminów badań													
	2024					2025								
	VIII	IX	X	XI	XII	I	II	III	IV	V	VI	VII	VIII	IX
	w procentach													
W dobrym	29	36	31	32	32	27	34	29	29	33	27	24	30	31
W złym	49	47	47	47	50	54	48	50	50	47	49	57	46	44
Trudno powiedzieć	22	18	21	21	18	19	18	20	20	21	24	19	24	25

<sup>1</sup> Badanie „Aktualne problemy i wydarzenia” (425) przeprowadzono w ramach procedury mixed-mode na reprezentatywnej imiennej próbie pełnoletnich mieszkańców Polski, wylosowanej z rejestru PESEL.

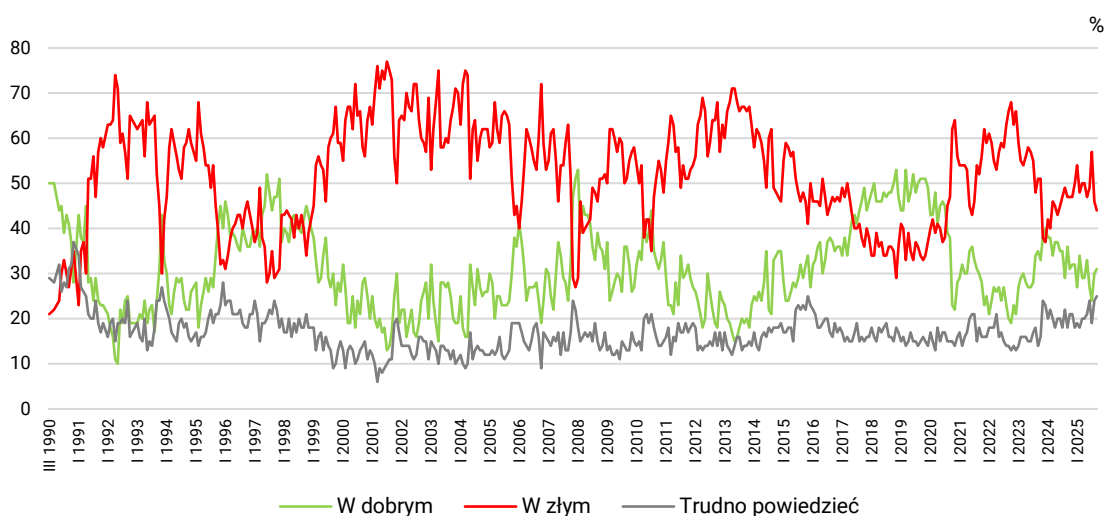
Każdy respondent wybierał samodzielnie jedną z metod:

- wywiad bezpośredni z udziałem ankietera (metoda CAPI),
- wywiad telefoniczny po skontaktowaniu się z ankieterem CBOS (CATI) – dane kontaktowe respondent otrzymywał w liście zapowiadnim od CBOS,
- samodzielne wypełnienie ankiety internetowej (CAWI), do której dostęp był możliwy na podstawie loginu i hasła przekazanego respondentowi w liście zapowiadnim od CBOS.

We wszystkich trzech przypadkach ankieta miała taki sam zestaw pytań oraz strukturę. Badanie zrealizowano w dniach od 11 do 22 września 2025 roku na próbie liczącej 969 osób (w tym: 65,4% metodą CAPI, 22,1% – CATI i 12,5% – CAWI).

CBOS realizuje badania statutowe w ramach opisanej wyżej procedury od maja 2020 roku, w każdym przypadku podając proporcje wywiadów bezpośrednich, telefonicznych i internetowych.

RYS. 1. Czy, ogólnie rzecz biorąc, sytuacja w naszym kraju zmierza w dobrym czy też w złym kierunku?



Stosunkowo często zadowolone z rozwoju sytuacji w kraju wyrażają:

- mężczyźni (36% zadowolonych wobec 27% wśród kobiet),
- badani w wieku 25–34 lata (39%),
- mieszkańcy miast liczących od 100 000 do 499 999 mieszkańców (45%),
- absolwenci wyższych uczelni (36%),
- respondenci zadowoleni z warunków materialnych gospodarstw domowych (38%), badani o dochodach *per capita* wynoszących co najmniej 4000 zł (42–45%),
- w grupach społeczno-zawodowych – pracownicy usług (45%),
- praktykujący religijnie rzadko lub w ogóle (35–36%),
- osoby identyfikujące się z lewicą (39%) lub z politycznym centrum (37%)
- oraz potencjalni wyborcy Koalicji Obywatelskiej (51%).

Natomiast relatywnie często negatywnie kierunek zmian zachodzących w Polsce postrzegają:

- osoby w wieku 45–64 lata (48% niezadowolonych),
- mieszkańcy miast liczących do 19 999 mieszkańców (51%),
- badani z wykształceniem zasadniczym zawodowym (53%),
- źle i średnio oceniający warunki materialne swoich gospodarstw domowych (53%), a także o dochodach *per capita* do 1999 zł (52%),

- praktykujący religijnie kilka razy w tygodniu (67%),
- w grupach społeczno-zawodowych – przedstawiciele średniego personelu, technicy (57%),
- utożsamiający się z prawicą (52%),
- zwolennicy Konfederacji Korony Polskiej (68%), a w dalszej kolejności Konfederacji Wolność i Niepodległość (54%) oraz Prawa i Sprawiedliwości (52%).

TABELA 2

Na kandydata której partii/ugrupowania głosował(a)by Pan(i) w wyborach do Sejmu?	Czy, ogólnie rzecz biorąc, sytuacja w naszym kraju zmierza w dobrym czy też w złym kierunku?		
	W dobrym	W złym	Trudno powiedzieć
	w procentach		
Koalicja Obywatelska	51	28	21
Prawo i Sprawiedliwość	29	52	20
Konfederacja Korony Polskiej*	29	68	3
Konfederacja Wolność i Niepodległość	22	54	24
Trudno powiedzieć	19	42	40

\* Dane te należy traktować z ostrożnością ze względu na niewielką liczebność w próbie

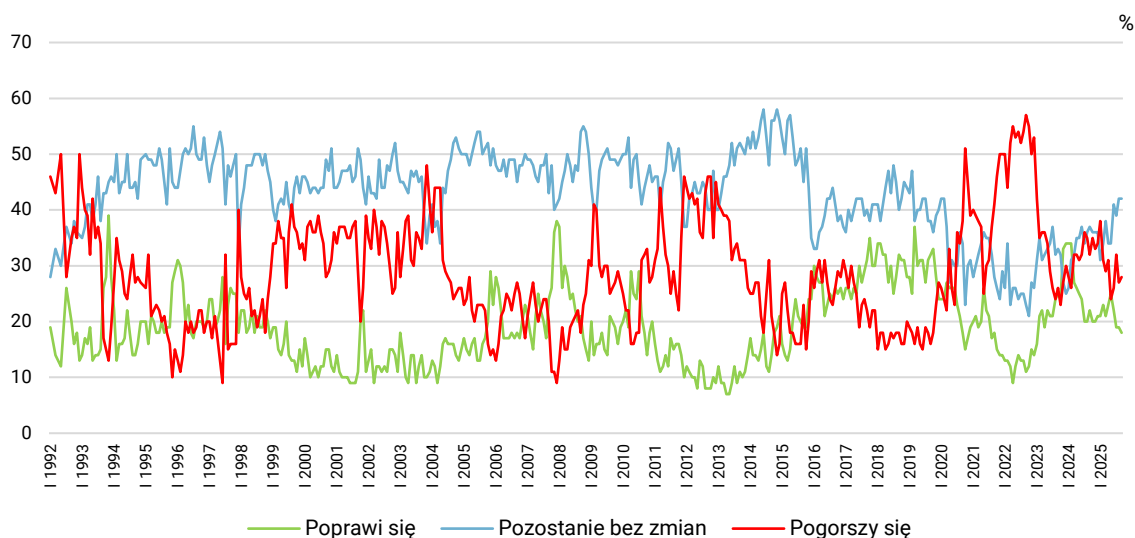
## Przewidywania

Podobnie jak w sierpniu mniej niż co piąty badany (18%) liczy na poprawę sytuacji w Polsce w perspektywie roku, więcej niż co czwarty obawia się jej pogorszenia (28%), a największa część ankietowanych uważa, że sytuacja nie zmieni się (42%). Co dziewiąty nie ma wyrobionej opinii w tej sprawie (11%).

TABELA 3

Jak Pan(i) sądzi, czy w ciągu najbliższego roku <b>sytuacja w Polsce</b> poprawi się, pogorszy czy też się nie zmieni?	Wskazania respondentów według terminów badań													
	2024					2025								
	VIII	IX	X	XI	XII	I	II	III	IV	V	VI	VII	VIII	IX
w procentach														
Poprawi się	20	22	20	20	21	21	23	21	23	25	22	19	19	18
Nie zmieni się	36	37	36	36	36	31	34	38	34	34	41	39	42	42
Pogorszy się	35	32	35	33	34	38	31	29	31	24	26	32	27	28
Trudno powiedzieć	9	8	9	11	9	10	12	11	12	17	11	10	11	11

RYS. 2. Jak Pan(i) sądzi, czy w ciągu najbliższego roku sytuacja w Polsce poprawi się, pogorszy czy też się nie zmieni?



Pominięto odpowiedzi „Trudno powiedzieć”

## SYTUACJA POLITYCZNA

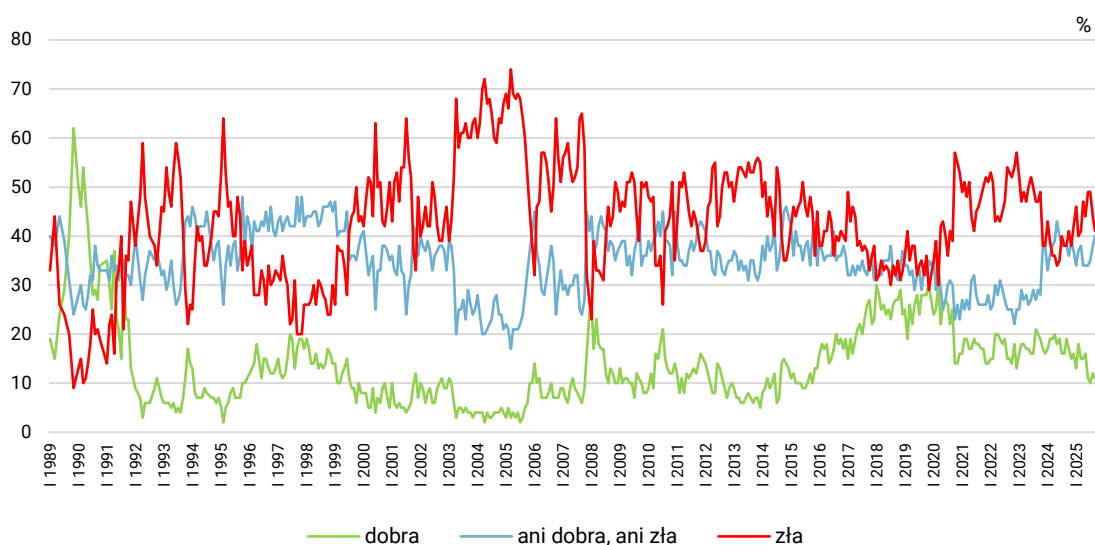
### Oceny

Już drugi miesiąc z rządu zmniejsza się odsetek niezadowolonych z sytuacji politycznej. Obecnie 41% respondentów (o 3 punkty mniej niż w sierpniu) ocenia ją negatywnie, co dziewiąty pozytywnie (11%), a 40% – przeciętnie (wzrost o 2 punkty). Stosunkowo niewielu nie ma zdania na ten temat (7%).

TABELA 4

Jak Pan(i) ogólnie ocenia obecną <b>sytuację polityczną</b> w Polsce? Czy jest ona:	Wskazania respondentów według terminów badań													
	2024					2025								
	VIII	IX	X	XI	XII	I	II	III	IV	V	VI	VII	VIII	IX
	w procentach													
– dobra	16	19	17	15	16	13	18	15	15	16	11	10	12	11
– ani dobra, ani zła	38	38	36	39	37	34	37	38	34	34	34	35	38	40
– zła	38	38	41	38	42	46	40	41	47	44	49	49	44	41
Trudno powiedzieć	8	5	7	8	6	7	5	6	5	6	5	6	6	7

RYS. 3. Jak Pan(i) ogólnie ocenia obecną sytuację polityczną w Polsce? Czy jest ona:



Pominięto odpowiedzi „Trudno powiedzieć”

We wszystkich analizowanych grupach społeczno-demograficznych niezadowolenie z sytuacji politycznej przeważa nad zadowoleniem. Częściej niż pozostali negatywnie postrzegają ją:

- mężczyźni (48% wobec 35% wśród kobiet),
- mieszkańcy dużych (46%) i największych miast (45%),
- absolwenci wyższych uczelni (44%),
- ankietowani o najwyższych dochodach *per capita* w gospodarstwie domowym, wynoszących co najmniej 6000 zł (45%), a także osoby niezadowolone z warunków materialnych swoich gospodarstw domowych (48%),
- w grupach społeczno-zawodowych – przedstawiciele średniego personelu, technicy (55%),
- praktykujący religijnie kilka razy w tygodniu (56%),
- identyfikujący się z prawicą (50%),
- a także zwolennicy Konfederacji Korony Polskiej (68%) oraz Prawa i Sprawiedliwości (51%).

TABELA 5

Na kandydata której partii/ugrupowania głosował(a)by Pan(i) w wyborach do Sejmu?	Jak Pan(i) ogólnie ocenia obecną sytuację polityczną w Polsce? Czy jest ona:			
	dobra	ani dobra, ani zła	zła	Trudno powiedzieć
	w procentach			
Koalicja Obywatelska	21	47	25	7
Prawo i Sprawiedliwość	12	31	51	6
Konfederacja Wolność i Niepodległość	7	41	47	5
Konfederacja Korony Polskiej*	4	28	68	0
Trudno powiedzieć	11	43	36	10

\* Dane te należy traktować z ostrożnością ze względu na niewielkie liczebności w próbie

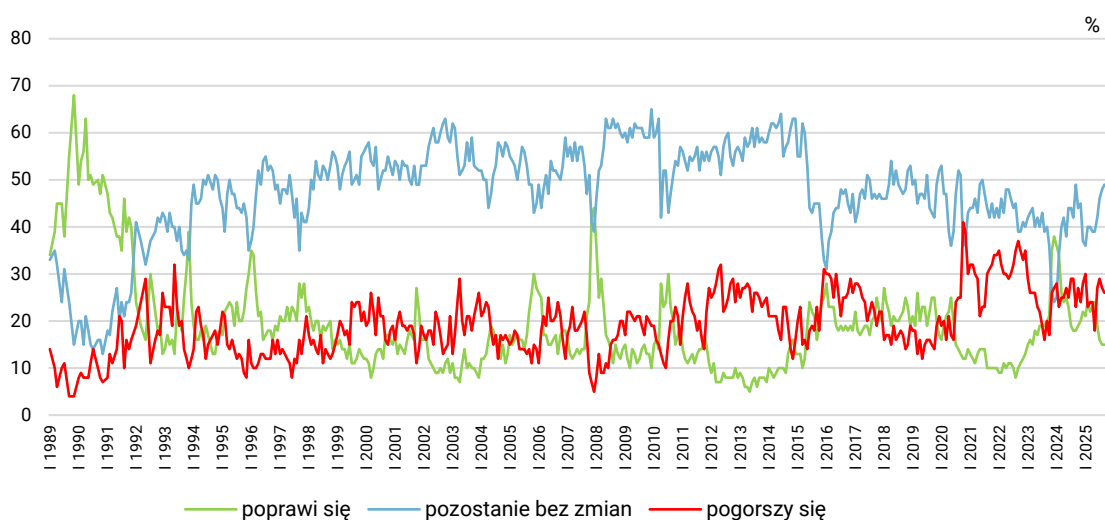
## Przewidywania

Blisko połowa badanych uważa, że sytuacja polityczna w ciągu najbliższego roku nie zmieni się (49%), mniej więcej co czwarty obawia się pogorszenia (26%), a relatywnie niewielu liczy na poprawę w tym obszarze (15%). Co dziesiąty ankietowany nie ma wyrobionej opinii w tej kwestii (10%).

TABELA 6

Czy, Pana(i) zdaniem, w ciągu najbliższego roku <b>sytuacja polityczna</b> w Polsce:	Wskazania respondentów według terminów badań													
	2024					2025								
	VIII	IX	X	XI	XII	I	II	III	IV	V	VI	VII	VIII	IX
w procentach														
– poprawi się	18	18	19	20	22	21	24	22	23	24	19	16	15	15
– nie zmieni się	42	49	44	45	37	36	40	40	39	39	42	46	48	49
– pogorszy się	29	23	27	24	28	30	23	24	24	18	27	29	27	26
Trudno powiedzieć	11	10	9	11	13	13	13	14	14	19	13	10	10	10

RYS. 4. Czy, Pana(i) zdaniem, w ciągu najbliższego roku sytuacja polityczna w Polsce:



Pominięto odpowiedzi „Trudno powiedzieć”

## SYTUACJA GOSPODARCZA

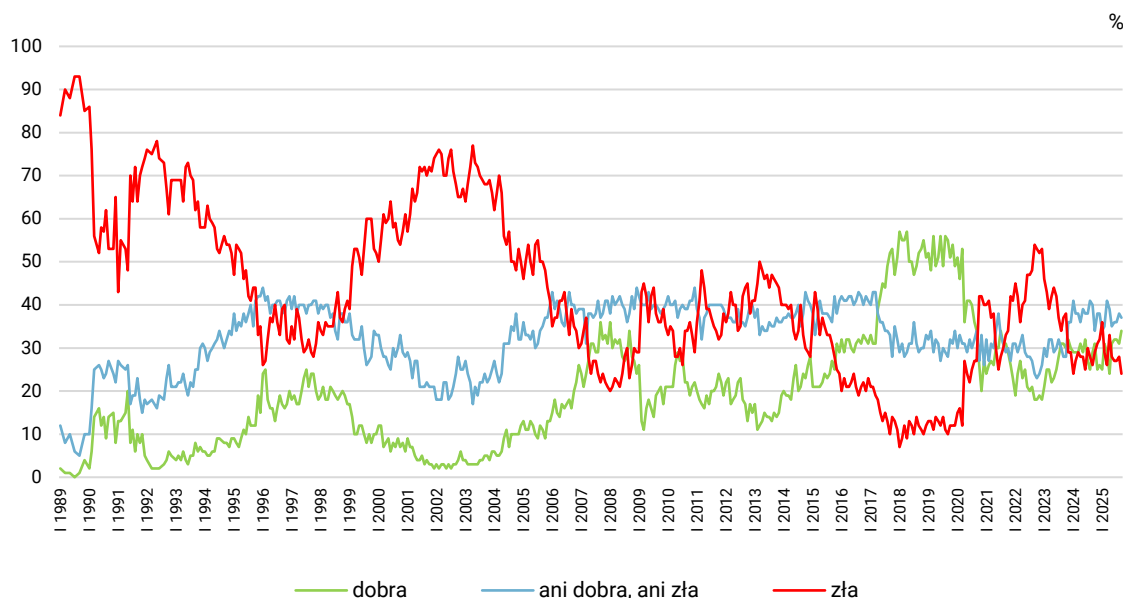
### Oceny

W porównaniu z sierpniem poprawiły się oceny sytuacji gospodarczej. Wzrosło przekonanie, że jest ona dobra (z 31% do 34%), spadło, że jest zła (z 28% do 24%), a udział oceniających ją przeciętnie w zasadzie nie zmienił się (37%). Co dwudziesty nie ma sprecyzowanego zdania na ten temat (5%).

TABELA 7

Jak Pan(i) ogólnie ocenia obecną <b>sytuację</b> <b>gospodarczą</b> w Polsce? Czy jest ona:	Wskazania respondentów według terminów badań													
	2024					2025								
	VIII	IX	X	XI	XII	I	II	III	IV	V	VI	VII	VIII	IX
	w procentach													
– dobra	25	29	31	25	26	25	31	29	24	31	32	32	31	34
– ani dobra, ani zła	41	40	34	38	38	34	35	41	39	35	36	36	38	37
– zła	28	26	29	31	32	36	29	26	33	28	27	27	28	24
Trudno powiedzieć	6	5	6	6	5	6	6	4	4	6	5	5	4	5

RYS. 5. Jak Pan(i) ogólnie ocenia obecną sytuację gospodarczą w Polsce? Czy jest ona:



Pominięto odpowiedzi „Trudno powiedzieć”

Stosunkowo wysokie odsetki zadowolonych z sytuacji gospodarczej w Polsce notujemy wśród:

- mężczyzn (38% wobec 31% wśród kobiet),
- mieszkańców miast liczących od 100 000 do 499 999 mieszkańców (46%),
- absolwentów wyższych uczelni (47%),
- badanych o dochodach na osobę w gospodarstwie domowym wynoszących co najmniej 6000 zł (59%), a także dobrze oceniających warunki materialne swoich gospodarstw domowych (41%),
- kadry kierowniczej i specjalistów z wyższym wykształceniem (56%),
- niepraktykujących religijnie (42%),
- identyfikujących się z lewicą (55%)
- oraz popierających Koalicję Obywatelską (65%).

TABELA 8

Na kandydata której partii/ugrupowania głosował(a)by Pan(i) w wyborach do Sejmu?	Jak Pan(i) ogólnie ocenia obecną sytuację gospodarczą w Polsce? Czy jest ona:			
	dobra	ani dobra, ani zła	zła	Trudno powiedzieć
	w procentach			
Koalicja Obywatelska	65	27	4	4
Konfederacja Wolność i Niepodległość	27	37	34	2
Prawo i Sprawiedliwość	25	34	38	4
Konfederacja Korony Polskiej*	10	38	52	0
Trudno powiedzieć	27	39	27	7

\* Dane te należy traktować z ostrożnością ze względu na niewielkie liczebności w próbie

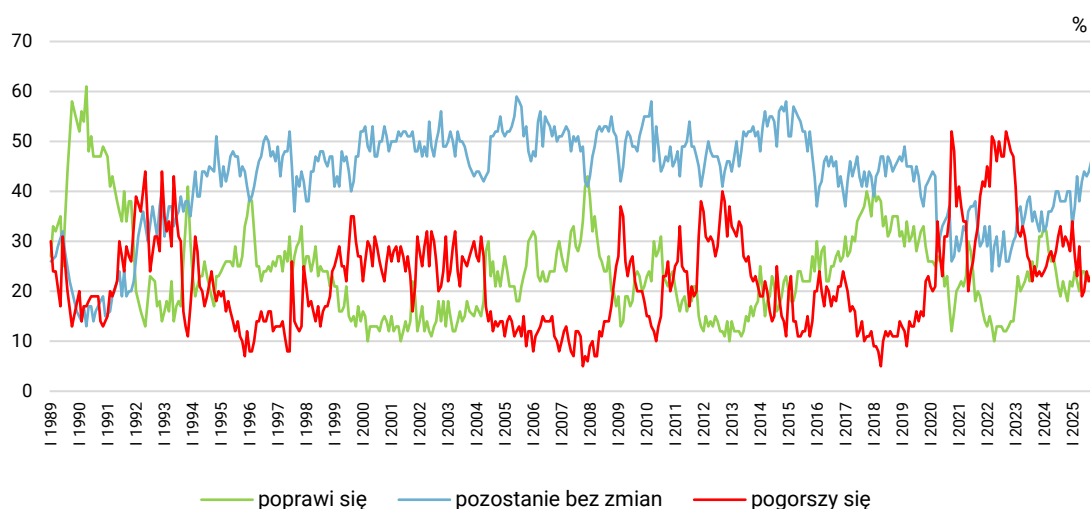
## Przewidywania

Zbliżone do zarejestrowanych ostatnio są prognozy odnoszące się do sytuacji gospodarczej. Blisko co czwarty pytany oczekuje jej poprawy (23%) i tyle samo obawia się jej pogorszenia (23%), natomiast największa część uważa, że w perspektywie roku sytuacja gospodarcza nie zmieni się (46%). Co jedenasty nie ma zdania na ten temat (9%).

TABELA 9

Czy, Pana(i) zdaniem, w ciągu najbliższego roku sytuacja gospodarcza w Polsce:	Wskazania respondentów według terminów badań													
	2024					2025								
	VIII	IX	X	XI	XII	I	II	III	IV	V	VI	VII	VIII	IX
	w procentach													
– poprawi się	19	22	20	18	22	21	24	22	20	24	24	22	23	23
– nie zmieni się	38	38	38	40	40	33	37	43	38	42	44	43	44	46
– pogorszy się	33	29	31	30	28	34	27	23	29	19	20	24	22	23
Trudno powiedzieć	10	10	11	12	10	13	12	12	13	15	12	11	10	9

RYS. 6. Czy, Pana(i) zdaniem, w ciągu najbliższego roku sytuacja gospodarcza w Polsce:



Pominięto odpowiedzi „Trudno powiedzieć”

## SYTUACJA WŁASNA BADANYCH I MATERIALNE WARUNKI ŻYCIA

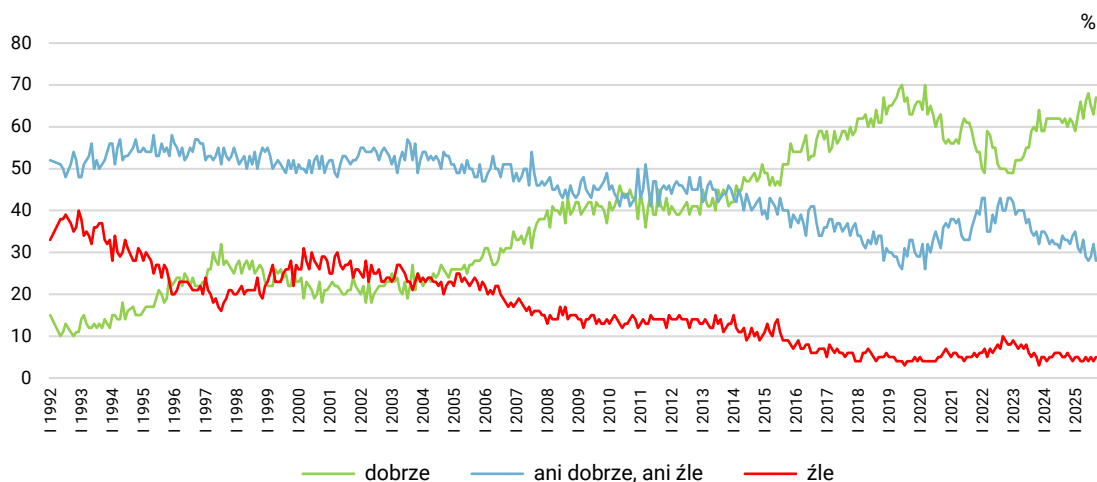
### Oceny

We wrześniu zarejestrowaliśmy wzrost odsetka respondentów zadowolonych z poziomu życia swojego i swojej rodziny (z 63% do 67%), spadł udział oceniających go przeciętnie (z 32% do 28%). Podobnie jak ostatnio relatywnie niewielu wyraża w tym obszarze niezadowolenie (5%).

TABELA 10

Czy obecnie Panu(i) i Pana(i) rodzinie żyje się:	Wskazania respondentów według terminów badań													
	2024					2025								
	VIII	IX	X	XI	XII	I	II	III	IV	V	VI	VII	VIII	IX
	w procentach													
– dobrze	61	62	60	62	61	59	63	66	62	66	68	65	63	67
– ani dobrze, ani źle	34	33	33	32	34	35	31	30	33	29	28	29	32	28
– źle	5	5	6	5	4	5	5	4	4	5	4	5	4	5

RYS. 7. Czy obecnie Panu(i) i Pana(i) rodzinie żyje się:



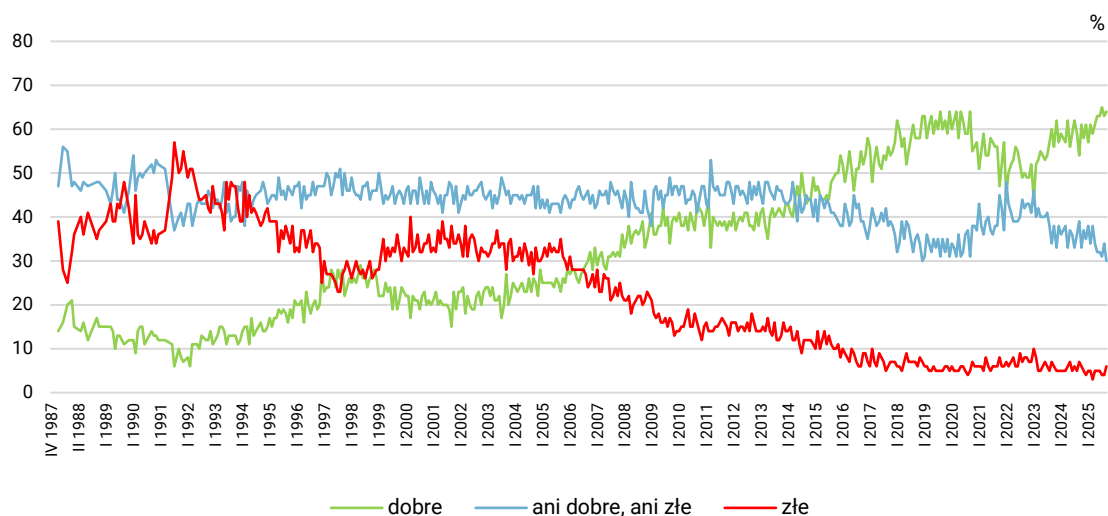
Pomięto odpowiedzi „Trudno powiedzieć”

Blisko dwie trzecie badanych pozytywnie ocenia warunki materialne swojego gospodarstwa domowego (64%), stosunkowo niewielu – negatywnie (6%, wzrost o 2 punkty), a trzech na dziesięciu postrzega je przeciętnie (30%, spadek o 4 punkty).

TABELA 11

Jak Pan(i) ocenia obecne warunki materialne swojego gospodarstwa domowego? Czy są one:	Wskazania respondentów według terminów badań													
	2024					2025								
	VIII	IX	X	XI	XII	I	II	III	IV	V	VI	VII	VIII	IX
	w procentach													
– dobre	59	54	61	58	61	57	61	59	61	63	63	65	63	64
– ani dobre, ani złe	36	39	33	37	35	38	34	38	34	32	32	31	34	30
– złe	5	7	6	5	4	5	5	3	5	5	5	4	4	6

RYS. 8. Jak Pan(i) ocenia obecne warunki materialne swojego gospodarstwa domowego?  
Czy są one:



Pozytywnie na temat poziomu życia własnej rodziny oraz warunków materialnych swojego gospodarstwa domowego częściej wypowiadają się osoby:

- z gospodarstw domowych o wyższych dochodach *per capita*,
- lepiej wykształcone,
- młodsze,
- a w grupach społeczno-zawodowych – kadra kierownicza i specjaliści z wyższym wykształceniem.

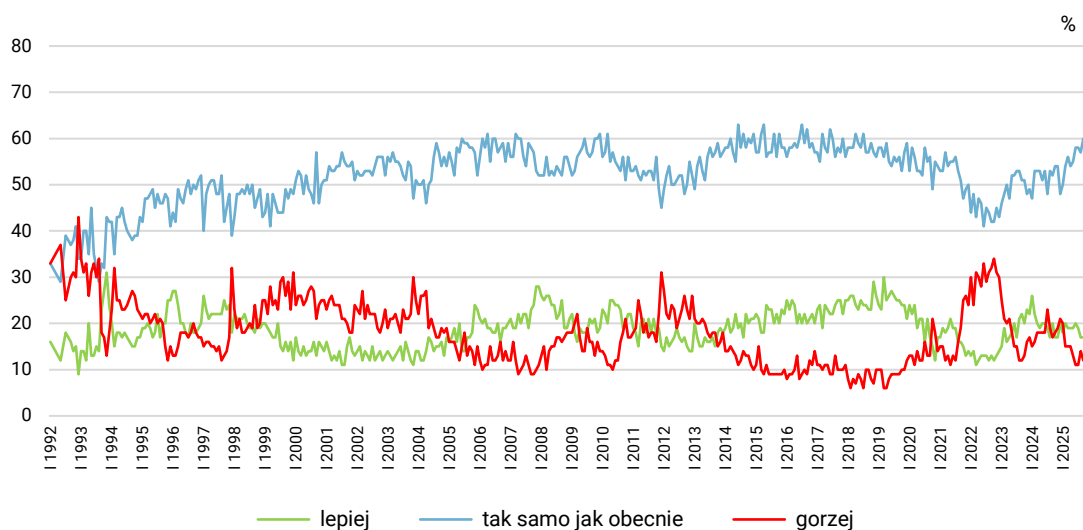
## Przewidywania

Większość ankietowanych uważa, że poziom życia ich i ich rodzin w ciągu najbliższego roku nie zmieni się (60%), blisko co piąty liczy na poprawę (17%), a trochę mniej obawia się pogorszenia (12%).

TABELA 12

Jak Pan(i) sądzi, czy za rok Panu(i) i Pana(i) rodzinie będzie się żyło:	Wskazania respondentów według terminów badań													
	2024					2025								
	VIII	IX	X	XI	XII	I	II	III	IV	V	VI	VII	VIII	IX
	w procentach													
– lepiej	17	20	17	17	20	18	20	19	19	19	20	19	17	17
– tak samo	53	52	54	54	48	50	54	56	54	55	58	58	57	60
– gorzej	19	17	18	19	21	20	15	15	15	13	11	11	14	12
Trudno powiedzieć	11	11	11	10	11	13	11	10	12	13	10	12	12	11

RYS. 9. Jak Pan(i) sądzi, czy za rok Panu(i) i Pana(i) rodzinie będzie się żyło:



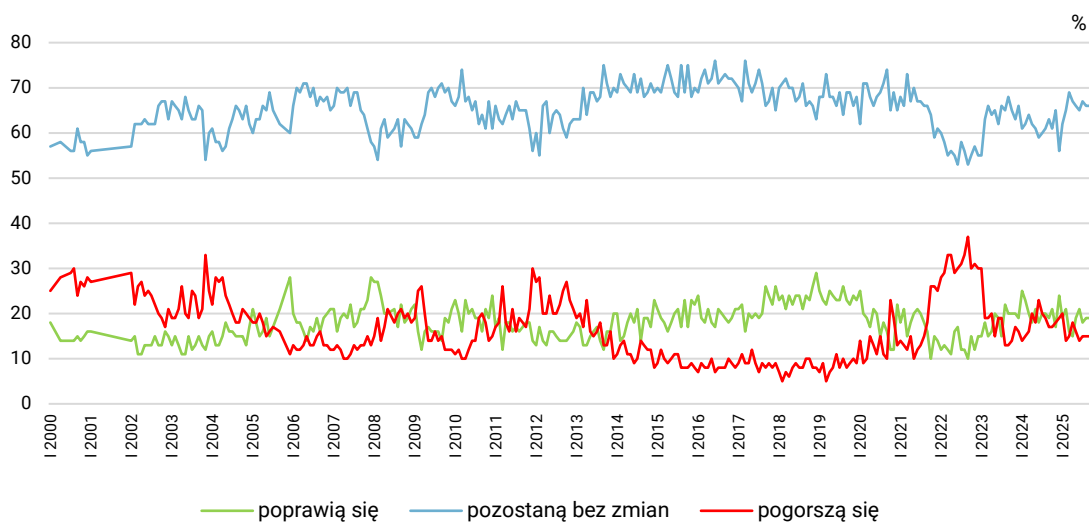
Pomięto odpowiedzi „Trudno powiedzieć”

W przypadku przewidywań dotyczących warunków materialnych gospodarstw domowych także dominuje przekonanie o utrzymaniu *status quo* (66%), blisko co piąty badany oczekuje poprawy (19%), a 15% spodziewa się pogorszenia.

TABELA 13

Jak Pan(i) sądzi, czy w ciągu najbliższego roku <b>warunki materialne</b> Pana(i) gospodarstwa domowego:	Wskazania respondentów według terminów badań													
	2024					2025								
	VIII	IX	X	XI	XII	I	II	III	IV	V	VI	VII	VIII	IX
	w procentach													
– poprawią się	20	19	21	17	24	19	21	16	15	19	21	18	19	19
– pozostaną bez zmian	61	63	61	65	56	62	65	69	67	66	65	67	66	66
– pogorszą się	19	17	17	18	19	20	14	15	18	16	14	15	15	15

RYS. 10. Jak Pan(i) sądzi, czy w ciągu najbliższego roku warunki materialne Pana(i) gospodarstwa domowego:



\*\*\*

Już drugi miesiąc z kolei zmniejsza się niezadowolenie z rozwoju sytuacji w kraju. Wprawdzie nadal przeważa ono nad zadowoleniem, jednak udział negatywnie postrzegających kierunek zmian dokonujących się w Polsce jest najniższy od blisko półtora roku (tj. od maja 2024 roku). Drugi miesiąc z kolei spada również niezadowolenie z sytuacji politycznej, a na tle ostatnich miesięcy odsetek niezadowolonych w tej kwestii jest relatywnie niski (najniższy od marca 2025 roku).

W stosunku do sierpnia wzrosło zadowolenie z sytuacji gospodarczej i jest ono największe od ponad czterech lat (tj. od lipca 2021 roku). Poprawie tej towarzyszy zwiększenie się udziału zadowolonych z poziomu życia – należy on do najwyższych od ponad pięciu lat (od marca 2020 roku). Stosunkowo dobrze na tle ostatnich lat oceniane są również warunki materialne gospodarstw domowych badanych – odsetek zadowolonych jest jednym z najwyższych w ciągu mniej więcej pięciu lat.

TABELA 1

		Czy, ogólnie rzecz biorąc, sytuacja w naszym kraju zmierza w dobrym czy też w złym kierunku?			Liczba osób
		W dobrym	W złym	Trudno powiedzieć	
		%	%	%	
Ogółem		31	44	25	966
Płeć	Mężczyźni	36	43	21	461
	Kobiety	27	45	28	505
Wiek	18–24 lata	31	38	30	79
	25–34	39	43	18	139
	35–44	33	42	25	187
	45–54	29	48	23	173
	55–64	27	48	26	140
	65 lat i więcej	29	44	27	248
Miejsce zamieszkania	Wieś	27	45	28	386
	Miasto do 19 999	23	51	26	131
	20 000 – 99 999	32	43	25	186
	100 000 – 499 999	45	34	21	145
	500 000 i więcej mieszk.	35	48	17	118
Wykształcenie	Podstawowe / gimnazjalne	26	44	30	99
	Zasadnicze zawodowe	26	53	21	216
	Średnie	32	41	27	350
	Wyższe	36	41	23	300
Grupa społeczna i zawodowa	Kadra kier., spec. z wyższym wyksz.	35	46	19	144
	Średni personel, technicy	27	57	16	52
	Pracownicy adm.-biurowi	35	36	29	70
	Pracownicy usług	45	37	18	71
	Robotnicy wykwalifikowani	37	41	22	90
	Robotnicy niewykwalifik.	22	53	25	39
	Rolnicy	29	40	31	31
	Pracujący na własny rach.	39	41	20	69
	Bezrobotni	26	53	20	20
	Emeryci	27	44	29	261
	Renciści	28	46	26	34
	Uczniowie i studenci	28	38	34	39
	Zajmujący się domem i inni	15	51	34	47
	Pracuje w:	inst. państw., publicznej	32	43	25
spółce właścicieli prywatnych i państwa		30	47	23	109
sekt. pryw. poza rolnict.		40	42	18	290
prywatnym gosp. rolnym		25	48	27	30
Dochody na jedną osobę	Do 1999 zł	20	52	28	102
	Od 2000 do 2999 zł	31	42	27	144
	Od 3000 do 3999 zł	33	42	25	134
	Od 4000 do 5999 zł	42	38	20	136
	6000 zł i więcej	45	36	19	92
	Trudno powiedzieć	25	48	27	152
	Odmowa odpowiedzi	26	48	26	205
Ocena własnych war. mater.	Złe	18	53	28	55
	Średnie	19	53	28	290
	Dobre	38	39	23	622
Udział w prakt. religijnych	Kilka razy w tygodniu	12	67	21	34
	Raz w tygodniu	31	44	25	309
	1–2 razy w miesiącu	26	46	28	132
	Kilka razy w roku	35	40	26	244
	W ogóle nie uczestniczy	36	44	20	222
Poglądy polityczne	Lewica	39	37	23	185
	Centrum	37	41	22	273
	Prawica	30	52	19	359
	Trudno powiedzieć	16	39	45	125

TABELA 2

		Jak Pan(i) sądzi, czy w ciągu najbliższego roku sytuacja w Polsce poprawi się, pogorszy czy też się nie zmieni?				Liczba osób
		Poprawi się	Nie zmieni się	Pogorszy się	Trudno powiedzieć	
		%	%	%	%	
Ogółem		18	42	28	11	967
Płeć	Mężczyźni	20	41	29	9	461
	Kobiety	17	43	27	13	506
Wiek	18–24 lata	22	45	20	13	79
	25–34	21	50	25	4	139
	35–44	17	38	35	10	187
	45–54	15	46	30	10	173
	55–64	15	48	21	17	140
	65 lat i więcej	22	35	30	13	248
Miejsce zamieszkania	Wieś	18	42	28	12	387
	Miasto do 19 999	15	42	30	13	131
	20 000 – 99 999	19	43	27	11	186
	100 000 – 499 999	21	53	20	6	145
	500 000 i więcej mieszk.	19	30	37	14	118
Wykształcenie	Podstawowe / gimnazjalne	12	41	28	19	100
	Zasadnicze zawodowe	14	45	30	11	216
	Średnie	22	42	26	9	351
	Wyższe	19	42	28	11	300
Grupa społeczna i zawodowa	Kadra kier., spec. z wyższym wyksz.	19	41	30	10	144
	Średni personel, technicy	11	43	36	10	52
	Pracownicy adm.-biurowi	17	45	23	15	70
	Pracownicy usług	23	50	21	6	71
	Robotnicy wykwalifikowani	21	54	25	1	90
	Robotnicy niewykwalifik.	15	35	38	13	39
	Rolnicy	11	46	25	18	31
	Pracujący na własny rach.	21	37	31	11	69
	Bezrobotni	19	38	27	17	20
	Emeryci	22	37	27	14	262
	Renciści	14	38	36	13	34
	Uczniowie i studenci	10	54	19	17	39
		Zajmujący się domem i inni	11	46	34	9
Pracuje w:	inst. państw., publicznej	17	43	27	13	132
	spółce właścicieli prywatnych i państwa	14	48	29	8	109
	sekt. prywat. poza rolnict.	22	42	28	8	290
	prywatnym gosp. rolnym	7	54	21	18	30
Dochody na jedną osobę	Do 1999 zł	15	33	39	13	102
	Od 2000 do 2999 zł	18	43	27	11	144
	Od 3000 do 3999 zł	16	49	27	8	134
	Od 4000 do 5999 zł	22	50	21	7	136
	6000 zł i więcej	27	36	29	7	92
	Trudno powiedzieć	23	35	31	11	152
	Odmowa odpowiedzi	13	45	26	17	206
Ocena własnych war. mater.	Złe	13	28	48	10	55
	Średnie	12	42	34	12	290
	Dobre	22	44	23	11	622
Udział w prakt. religijnych	Kilka razy w tygodniu	8	40	44	9	34
	Raz w tygodniu	20	41	26	12	308
	1–2 razy w miesiącu	18	45	28	10	132
	Kilka razy w roku	17	46	27	10	244
	W ogóle nie uczestniczy	20	42	29	9	223
Poglądy polityczne	Lewica	23	47	22	8	185
	Centrum	16	48	25	11	273
	Prawica	18	40	34	8	359
	Trudno powiedzieć	17	35	27	20	126

TABELA 3

		Jak Pan(i) ogólnie ocenia obecną sytuację polityczną w Polsce? Czy jest ona:				Liczba osób
		dobra	ani dobra, ani zła	zła	Trudno powiedzieć	
		%	%	%	%	
Ogółem		11	40	41	7	961
Płeć	Mężczyźni	12	35	48	5	457
	Kobiety	11	45	35	9	504
Wiek	18–24 lata	11	46	36	7	78
	25–34	10	49	39	2	139
	35–44	15	38	42	5	186
	45–54	6	46	43	6	172
	55–64	13	36	41	10	140
	65 lat i więcej	13	34	42	11	246
Miejsce zamieszkania	Wieś	11	41	39	9	386
	Miasto do 19 999	11	41	39	9	131
	20 000 – 99 999	13	40	41	6	182
	100 000 – 499 999	11	37	46	6	145
	500 000 i więcej mieszk.	12	41	45	3	118
Wykształcenie	Podstawowe / gimnazjalne	7	43	38	12	98
	Zasadnicze zawodowe	12	39	40	9	216
	Średnie	13	39	41	7	347
	Wyższe	11	41	44	4	300
Grupa społeczna i zawodowa	Kadra kier., spec. z wyższym wyksz.	14	44	40	3	144
	Średni personel, technicy	13	24	55	8	52
	Pracownicy adm.-biurowi	10	46	39	6	68
	Pracownicy usług	15	50	29	6	70
	Robotnicy wykwalifikowani	10	47	39	4	90
	Robotnicy niewykwalifik.	15	40	36	9	39
	Rolnicy	21	36	36	8	31
	Pracujący na własny rach.	6	45	47	3	69
	Bezrobotni	3	43	49	6	20
	Emeryci	13	36	39	11	260
	Renciści	8	30	51	12	34
	Uczniowie i studenci	7	34	52	7	39
Pracuje w:	Zajmujący się domem i inni	2	45	45	9	47
	inst. państw., publicznej	15	46	33	6	131
	spółce właścicieli prywatnych i państwa	8	41	46	6	108
	sekt. pryw. poza rolnict.	13	43	40	4	290
	prywatnym gosp. rolnym	21	36	40	3	30
Dochody na jedną osobę	Do 1999 zł	9	45	36	10	102
	Od 2000 do 2999 zł	10	43	39	8	144
	Od 3000 do 3999 zł	15	42	40	3	134
	Od 4000 do 5999 zł	12	48	36	5	134
	6000 zł i więcej	16	29	45	10	92
	Trudno powiedzieć	7	39	47	7	151
	Odmowa odpowiedzi	13	37	42	8	203
Ocena własnych war. mater.	Złe	5	33	48	14	55
	Średnie	6	40	45	9	289
	Dobre	15	41	39	6	618
Udział w prakt. religijnych	Kilka razy w tygodniu	8	22	56	14	32
	Raz w tygodniu	12	41	41	6	308
	1–2 razy w miesiącu	16	40	37	8	132
	Kilka razy w roku	12	43	39	6	243
	W ogóle nie uczestniczy	10	40	44	7	221
Poglądy polityczne	Lewica	18	38	38	5	185
	Centrum	10	48	34	8	272
	Prawica	11	35	50	3	359
	Trudno powiedzieć	6	41	34	19	124

TABELA 4

		Jak Pan(i) ogólnie ocenia obecną sytuację gospodarczą w Polsce? Czy jest ona:				Liczba osób
		dobra	ani dobra, ani zła	zła	Trudno powiedzieć	
		%	%	%	%	
Ogółem		34	37	24	5	966
Płeć	Mężczyźni	38	34	24	4	460
	Kobiety	31	40	23	6	506
Wiek	18–24 lata	28	54	9	9	78
	25–34	34	45	20	1	139
	35–44	33	38	24	5	187
	45–54	34	32	29	4	173
	55–64	36	34	27	2	140
	65 lat i więcej	37	32	24	7	248
Miejsce zamieszkania	Wieś	26	39	29	6	386
	Miasto do 19 999	33	36	27	4	131
	20 000 – 99 999	40	38	17	5	186
	100 000 – 499 999	46	36	16	2	145
	500 000 i więcej mieszk.	42	33	21	4	118
Wykształcenie	Podstawowe / gimnazjalne	21	41	25	13	98
	Zasadnicze zawodowe	25	38	32	4	216
	Średnie	33	40	21	6	351
	Wyższe	47	32	20	2	300
Grupa społeczna i zawodowa	Kadra kier., spec. z wyższym wyksz.	56	27	15	2	144
	Średni personel, technicy	31	33	31	5	52
	Pracownicy adm.-biurowi	23	46	28	3	70
	Pracownicy usług	28	42	25	5	71
	Robotnicy wykwalifikowani	26	48	22	3	90
	Robotnicy niewykwalifik.	26	49	19	6	39
	Rolnicy	41	23	32	5	31
	Pracujący na własny rach.	42	33	25		69
	Bezrobotni	22	53	19	6	19
	Emeryci	35	34	23	8	262
	Renciści	24	37	39		34
	Uczniowie i studenci	22	55	10	13	39
	Zajmujący się domem i inni	24	34	35	7	47
Pracuje w:	inst. państw., publicznej	40	34	21	5	132
	spółce właścicieli prywatnych i państwa	28	43	24	5	109
	sekt. prywat. poza rolnict.	39	38	22	1	290
	prywatnym gosp. rolnym	46	28	21	5	30
	Trudno powiedzieć	17	41	36	6	102
Dochody na jedną osobę	Do 1999 zł	17	41	36	6	102
	Od 2000 do 2999 zł	35	35	23	7	144
	Od 3000 do 3999 zł	37	42	17	4	134
	Od 4000 do 5999 zł	43	36	19	2	137
	6000 zł i więcej	59	24	14	2	92
	Trudno powiedzieć	27	41	27	6	152
	Odmowa odpowiedzi	30	37	27	6	205
Ocena własnych war. mater.	Złe	16	35	44	5	55
	Średnie	24	38	33	6	289
	Dobre	41	37	18	4	623
Udział w prakt. religijnych	Kilka razy w tygodniu	17	30	42	11	34
	Raz w tygodniu	34	33	28	5	309
	1–2 razy w miesiącu	29	41	27	3	132
	Kilka razy w roku	36	41	19	4	244
	W ogóle nie uczestniczy	42	37	16	5	222
Poglądy polityczne	Lewica	55	32	10	3	185
	Centrum	37	43	16	5	273
	Prawica	30	33	34	3	359
	Trudno powiedzieć	19	41	28	12	126

TABELA 5

		Czy, Pana(i) zdaniem, w ciągu najbliższego roku sytuacja polityczna w Polsce:				Liczba osób
		poprawi się	pozostanie bez zmian	pogorszy się	Trudno powiedzieć	
		%	%	%	%	
Ogółem		15	49	26	10	963
Płeć	Mężczyźni	16	49	28	7	458
	Kobiety	14	48	25	13	504
Wiek	18–24 lata	23	50	20	7	79
	25–34	15	54	26	5	139
	35–44	9	56	29	6	186
	45–54	12	47	33	7	172
	55–64	12	51	22	15	140
	65 lat i więcej	20	40	24	15	246
Miejsce zamieszkania	Wieś	16	45	26	13	386
	Miasto do 19 999	9	49	32	10	131
	20 000 – 99 999	21	49	20	9	183
	100 000 – 499 999	13	52	28	7	145
	500 000 i więcej mieszk.	11	57	27	5	118
Wykształcenie	Podstawowe / gimnazjalne	15	40	21	23	98
	Zasadnicze zawodowe	14	47	30	8	216
	Średnie	18	47	24	11	348
	Wyższe	12	55	27	6	300
Grupa społeczna i zawodowa	Kadra kier., spec. z wyższym wyksz.	10	52	32	7	144
	Średni personel, technicy	20	43	28	9	52
	Pracownicy adm.-biurowi	14	62	20	5	68
	Pracownicy usług	12	65	10	14	71
	Robotnicy wykwalifikowani	18	56	23	4	90
	Robotnicy niewykwalifik.	12	45	34	9	39
	Rolnicy	8	55	24	13	31
	Pracujący na własny rach.	13	41	41	5	69
	Bezrobotni	14	33	30	24	20
	Emeryci	19	42	23	16	260
	Renciści	20	43	26	11	34
	Uczniowie i studenci	17	63	15	5	39
	Zajmujący się domem i inni	7	39	47	8	47
	Pracuje w:	inst. państw., publicznej	18	54	19	10
spółce właścicieli prywatnych i państwa		10	53	27	11	109
sekt. pryw. poza rolnict.		13	52	30	5	290
prywatnym gosp. rolnym		6	58	22	13	30
Dochody na jedną osobę	Do 1999 zł	17	43	26	14	102
	Od 2000 do 2999 zł	14	44	27	15	144
	Od 3000 do 3999 zł	14	50	29	6	134
	Od 4000 do 5999 zł	15	61	20	5	134
	6000 zł i więcej	9	52	33	6	92
	Trudno powiedzieć	18	43	29	10	151
	Odmowa odpowiedzi	15	49	23	12	205
Ocena własnych war. mater.	Złe	14	36	40	10	55
	Średnie	13	45	29	13	289
	Dobre	16	52	24	9	619
Udział w prakt. religijnych	Kilka razy w tygodniu	14	34	33	19	32
	Raz w tygodniu	19	46	25	10	308
	1–2 razy w miesiącu	15	51	25	9	132
	Kilka razy w roku	13	54	24	10	243
	W ogóle nie uczestniczy	13	50	28	8	222
Poglądy polityczne	Lewica	14	56	24	6	185
	Centrum	10	58	23	9	273
	Prawica	19	43	31	6	359
	Trudno powiedzieć	15	36	23	25	124

TABELA 6

		Czy, Pana(i) zdaniem, w ciągu najbliższego roku sytuacja gospodarcza w Polsce:				Liczba osób
		poprawi się	pozostanie bez zmian	pogorszy się	Trudno powiedzieć	
		%	%	%	%	
Ogółem		23	46	23	9	966
Płeć	Mężczyźni	24	47	24	5	461
	Kobiety	22	45	21	12	506
Wiek	18–24 lata	29	46	17	8	79
	25–34	26	44	23	6	139
	35–44	18	53	21	8	187
	45–54	20	45	28	7	173
	55–64	18	51	22	10	140
	65 lat i więcej	27	39	23	12	248
Miejsce zamieszkania	Wieś	21	45	23	11	386
	Miasto do 19 999	15	50	25	10	131
	20 000 – 99 999	26	49	17	8	186
	100 000 – 499 999	30	45	21	4	145
	500 000 i więcej mieszk.	22	39	30	9	118
Wykształcenie	Podstawowe / gimnazjalne	16	39	26	18	99
	Zasadnicze zawodowe	15	50	24	10	216
	Średnie	25	44	23	8	351
	Wyższe	28	47	20	5	300
Grupa społeczna i zawodowa	Kadra kier., spec. z wyższym wyksz.	29	44	22	6	144
	Średni personel, technicy	13	48	32	7	52
	Pracownicy adm.-biurowi	19	58	18	6	70
	Pracownicy usług	23	50	17	9	71
	Robotnicy wykwalifikowani	30	51	15	4	90
	Robotnicy niewykwalifik.	11	44	30	15	39
	Rolnicy	7	48	36	9	31
	Pracujący na własny rach.	25	46	24	5	69
	Bezrobotni	29	29	19	23	20
	Emeryci	24	41	22	12	261
	Renciści	21	36	35	9	34
	Uczniowie i studenci	26	47	16	10	39
	Zajmujący się domem i inni	8	56	27	8	47
	Pracuje w:	inst. państw., publicznej	27	47	16	10
spółce właścicieli prywatnych i państwa		22	46	23	9	109
sekt. prywat. poza rolnict.		23	51	22	4	290
prywatnym gosp. rolnym		11	47	38	5	30
Do 1999 zł		15	47	25	12	102
Dochody na jedną osobę	Od 2000 do 2999 zł	23	46	19	12	144
	Od 3000 do 3999 zł	19	49	25	7	134
	Od 4000 do 5999 zł	29	48	20	3	136
	6000 zł i więcej	30	49	19	2	92
	Trudno powiedzieć	23	39	27	11	152
	Odmowa odpowiedzi	21	45	23	11	205
	Ocena własnych war. mater.	Złe	14	35	41	10
Średnie		15	47	29	9	290
Dobre		27	47	18	8	622
Udział w prakt. religijnych	Kilka razy w tygodniu	14	29	48	9	34
	Raz w tygodniu	24	44	23	9	308
	1–2 razy w miesiącu	18	53	25	5	132
	Kilka razy w roku	23	52	16	9	244
	W ogóle nie uczestniczy	27	42	23	9	223
Poglądy polityczne	Lewica	33	50	11	6	185
	Centrum	26	49	17	8	273
	Prawica	19	43	33	5	359
	Trudno powiedzieć	16	40	20	23	126

TABELA 7

		Czy obecnie Panu(i) i Pana(i) rodzinie żyje się:				Liczba osób
		dobrze	ani dobrze, ani źle	źle	Trudno powiedzieć	
		%	%	%	%	
Ogółem		67	28	5	1	966
Płeć	Mężczyźni	67	28	4	1	463
	Kobiety	67	27	5	1	503
Wiek	18–24 lata	83	14	2	1	77
	25–34	78	18	4	0	139
	35–44	72	25	3	1	189
	45–54	66	31	2	1	172
	55–64	65	28	6	1	140
	65 lat i więcej	53	37	9	0	248
Miejsce zamieszkania	Wieś	65	29	6	0	387
	Miasto do 19 999	60	36	3	1	129
	20 000 – 99 999	68	26	4	2	185
	100 000 – 499 999	67	27	5	2	147
	500 000 i więcej mieszk.	78	17	5		118
Wykształcenie	Podstawowe / gimnazjalne	53	33	14	1	98
	Zasadnicze zawodowe	53	41	6		216
	Średnie	68	27	3	1	353
	Wyższe	80	16	2	1	299
Grupa społeczna i zawodowa	Kadra kier., spec. z wyższym wyksz.	86	11	3		143
	Średni personel, technicy	67	29	3		52
	Pracownicy adm.-biurowi	79	18		3	70
	Pracownicy usług	83	17			71
	Robotnicy wykwalifikowani	65	35			90
	Robotnicy niewykwalifik.	65	30	5		39
	Rolnicy	56	28	17		31
	Pracujący na własny rach.	74	26			69
	Bezrobotni	64	28	5	3	20
	Emeryci	55	36	8	0	262
	Renciści	35	53	12		34
	Uczniowie i studenci	78	16	3	2	37
	Zajmujący się domem i inni	47	36	11	7	48
Pracuje w:	inst. państw., publicznej	85	14		1	131
	spółce właścicieli prywatnych i państwa	66	31	3		109
	sekt. pryw. poza rolnict.	76	22	2		290
	prywatnym gosp. rolnym	63	25	12		30
Dochody na jedną osobę	Do 1999 zł	45	40	15		102
	Od 2000 do 2999 zł	61	34	6		144
	Od 3000 do 3999 zł	65	32	3	1	134
	Od 4000 do 5999 zł	84	16	0		136
	6000 zł i więcej	86	10	4		92
	Trudno powiedzieć	63	31	3	2	152
Ocena własnych war. mater.	Odmowa odpowiedzi	67	27	4	2	204
	Złe	13	38	47	2	56
	Średnie	38	56	5	1	288
Udział w prakt. religijnych	Dobre	85	14	1	0	622
	Kilka razy w tygodniu	51	35	7	7	34
	Raz w tygodniu	66	28	6		308
	1–2 razy w miesiącu	62	34	4		132
	Kilka razy w roku	70	28	2		244
Poglądy polityczne	W ogóle nie uczestniczy	72	21	5	1	225
	Lewica	72	21	6	0	185
	Centrum	76	20	4		273
	Prawica	63	32	4	0	359
	Trudno powiedzieć	53	40	6	1	126

TABELA 8

		Jak Pan(i) sądzi, czy za rok Panu(i) i Pana(i) rodzinie będzie się żyło:				Liczba osób
		lepiej	tak samo jak obecnie	gorzej	Trudno powiedzieć	
		%	%	%	%	
Ogółem		17	60	12	11	966
Płeć	Mężczyźni	18	60	13	9	463
	Kobiety	17	59	12	12	504
Wiek	18–24 lata	24	66	5	5	77
	25–34	29	59	8	5	139
	35–44	19	59	10	12	189
	45–54	14	63	14	8	173
	55–64	16	60	11	12	140
	65 lat i więcej	11	55	18	16	248
Miejsce zamieszkania	Wieś	14	61	12	13	387
	Miasto do 19 999	15	58	18	9	129
	20 000 – 99 999	19	62	10	9	186
	100 000 – 499 999	18	64	9	9	147
	500 000 i więcej mieszk.	29	47	15	10	118
Wykształcenie	Podstawowe / gimnazjalne	15	53	17	15	98
	Zasadnicze zawodowe	11	59	17	13	216
	Średnie	16	64	10	10	353
	Wyższe	24	57	11	8	300
Grupa społeczna i zawodowa	Kadra kier., spec. z wyższym wyksz.	24	55	12	9	144
	Średni personel, technicy	27	55	12	7	52
	Pracownicy adm.-biurowi	26	58	4	12	70
	Pracownicy usług	19	65	9	7	71
	Robotnicy wykwalifikowani	17	76	5	2	90
	Robotnicy niewykwalifik.	14	67	12	7	39
	Rolnicy	7	68	11	14	31
	Pracujący na własny rach.	20	64	15	1	69
	Bezrobotni	21	44	6	29	20
	Emeryci	12	53	19	16	262
	Renciści	15	56	19	10	34
	Uczniowie i studenci	9	81	7	4	37
	Zajmujący się domem i inni	14	54	8	24	48
Pracuje w:	inst. państw., publicznej	20	60	11	8	132
	spółce właścicieli prywatnych i państwa	16	70	6	9	109
	sekt. prywat. poza rolnict.	24	61	10	4	290
	prywatnym gosp. rolnym	7	60	16	17	30
Dochody na jedną osobę	Do 1999 zł	19	56	12	13	102
	Od 2000 do 2999 zł	15	64	13	8	144
	Od 3000 do 3999 zł	13	64	15	8	134
	Od 4000 do 5999 zł	20	65	10	5	136
	6000 zł i więcej	25	57	14	4	92
	Trudno powiedzieć	21	55	8	16	152
	Odmowa odpowiedzi	13	57	15	15	205
Ocena własnych war. mater.	Złe	13	43	24	20	56
	Średnie	12	58	18	13	288
	Dobre	20	62	9	9	622
Udział w prakt. religijnych	Kilka razy w tygodniu	13	42	27	18	34
	Raz w tygodniu	14	62	12	11	308
	1–2 razy w miesiącu	17	60	13	10	132
	Kilka razy w roku	20	63	10	7	244
	W ogóle nie uczestniczy	22	58	12	8	225
Poglądy polityczne	Lewica	21	63	11	5	185
	Centrum	16	65	9	10	273
	Prawica	18	55	17	10	359
	Trudno powiedzieć	13	61	9	16	126

TABELA 9

		Jak Pan(i) ocenia obecne warunki materialne swojego gospodarstwa domowego? Czy są one:			Liczba osób
		złe	ani dobre, ani złe	dobre	
		%	%	%	
Ogółem		6	30	64	969
Płeć	Mężczyźni	6	27	66	463
	Kobiety	5	32	63	506
Wiek	18–24 lata	2	19	79	79
	25–34	6	16	78	139
	35–44	5	31	64	189
	45–54	3	33	63	173
	55–64	8	34	59	140
	65 lat i więcej	8	36	56	249
Miejsce zamieszkania	Wieś	7	29	63	387
	Miasto do 19 999	6	38	56	131
	20 000 – 99 999	5	25	70	186
	100 000 – 499 999	5	31	64	147
	500 000 i więcej mieszk.	3	30	67	118
Wysztalcenie	Podstawowe / gimnazjalne	13	45	41	100
	Zasadnicze zawodowe	7	41	53	216
	Średnie	5	28	67	353
	Wyższe	3	20	77	300
Grupa społeczna i zawodowa	Kadra kier., spec. z wyższym wyksz.	3	14	82	144
	Średni personel, technicy	4	27	69	52
	Pracownicy adm.-biurowi	1	21	78	70
	Pracownicy usług	1	25	74	71
	Robotnicy wykwalifikowani	3	30	67	90
	Robotnicy niewykwalifik.	6	38	55	39
	Rolnicy	15	49	36	31
	Pracujący na własny rach.	2	25	74	69
	Bezrobotni	5	30	65	20
	Emeryci	7	38	56	263
	Renciści	25	44	31	34
	Uczniowie i studenci	3	27	70	39
	Zajmujący się domem i inni	17	41	43	48
	Pracuje w:	inst. państw., publicznej	2	19	79
spółce właścicieli prywatnych i państwa		2	32	66	109
sekt. prywat. poza rolnict.		3	22	75	290
prywatnym gosp. rolnym		10	51	39	30
Dochody na jedną osobę	Do 1999 zł	23	41	36	102
	Od 2000 do 2999 zł	6	37	57	144
	Od 3000 do 3999 zł	2	39	60	134
	Od 4000 do 5999 zł	2	18	80	137
	6000 zł i więcej	2	9	89	92
	Trudno powiedzieć	6	36	58	152
Ocena własnych war. mater.	Odmowa odpowiedzi	4	27	69	207
	Złe	100			56
	Średnie		100		290
Udział w prakt. religijnych	Dobre			100	623
	Kilka razy w tygodniu	4	35	61	34
	Raz w tygodniu	7	31	62	309
	1–2 razy w miesiącu	5	28	67	132
	Kilka razy w roku	3	35	62	244
	W ogóle nie uczestniczy	7	23	70	225
Poglądy polityczne	Lewica	3	24	72	185
	Centrum	6	28	66	273
	Prawica	5	30	65	359
	Trudno powiedzieć	10	37	53	126

TABELA 10

		Jak Pan(i) sądzi, czy w ciągu najbliższego roku warunki materialne Pana(i) gospodarstwa domowego:			Liczba osób
		pogorszą się	pozostaną bez zmian	poprawią się	
		%	%	%	
Ogółem		15	66	19	969
Płeć	Mężczyźni	15	64	22	463
	Kobiety	16	68	16	506
Wiek	18–24 lata	9	63	28	79
	25–34	5	56	38	139
	35–44	18	58	24	189
	45–54	14	73	13	173
	55–64	15	74	11	140
	65 lat i więcej	23	68	9	249
Miejsce zamieszkania	Wieś	15	66	19	387
	Miasto do 19 999	22	62	16	131
	20 000 – 99 999	12	69	19	186
	100 000 – 499 999	16	63	21	147
	500 000 i więcej mieszk.	13	67	20	118
Wykształcenie	Podstawowe / gimnazjalne	23	61	16	100
	Zasadnicze zawodowe	20	67	12	216
	Średnie	11	70	20	353
	Wyższe	15	62	23	300
Grupa społeczna i zawodowa	Kadra kier., spec. z wyższym wyksz.	18	60	22	144
	Średni personel, technicy	12	59	29	52
	Pracownicy adm.-biurowi	16	62	22	70
	Pracownicy usług	5	68	27	71
	Robotnicy wykwalifikowani	7	71	23	90
	Robotnicy niewykwalifik.	12	79	8	39
	Rolnicy	15	76	9	31
	Pracujący na własny rach.	10	62	28	69
	Bezrobotni	12	68	21	20
	Emeryci	23	67	10	263
	Renciści	19	68	13	34
	Uczniowie i studenci	17	55	28	39
	Zajmujący się domem i inni	12	71	17	48
	Pracuje w:	inst. państw., publicznej	15	68	17
spółce właścicieli prywatnych i państwa		14	69	17	109
sekt. prywat. poza rolnict.		10	62	28	290
prywatnym gosp. rolnym		15	67	18	30
Dochody na jedną osobę	Do 1999 zł	14	65	21	102
	Od 2000 do 2999 zł	18	63	19	144
	Od 3000 do 3999 zł	19	68	13	134
	Od 4000 do 5999 zł	11	66	23	137
	6000 zł i więcej	12	54	34	92
	Trudno powiedzieć	14	67	19	152
	Odmowa odpowiedzi	17	71	12	207
Ocena własnych war. mater.	Złe	37	43	19	56
	Średnie	21	70	9	290
	Dobre	11	66	23	623
Udział w prakt. religijnych	Kilka razy w tygodniu	40	48	12	34
	Raz w tygodniu	18	66	16	309
	1–2 razy w miesiącu	12	74	13	132
	Kilka razy w roku	10	67	23	244
	W ogóle nie uczestniczy	14	63	23	225
Poglądy polityczne	Lewica	13	65	23	185
	Centrum	9	74	17	273
	Prawica	21	59	20	359
	Trudno powiedzieć	14	71	15	126