

Kwartalny bilans nastrojów społecznych

Opracował
Jan Kujawski

Znak jakości przyznany CBOS przez
Organizację Firm Badania Opinii i Rynku



Wyróżniająca Jakość Badań

Fundacja Centrum Badania Opinii Społecznej
ul. Świętojerska 5/7, 00-236 Warszawa
e-mail: sekretariat@cbos.pl; info@cbos.pl
<http://www.cbos.pl>
(48 22) 629 35 69

W skrócie

- W pierwszym kwartale 2026 roku oceny sytuacji gospodarczej nie podlegały dużym wahaniom, zaś oceny sytuacji politycznej nieco się pogorszyły.
- W porównaniu z poprzednim kwartałem gorsze są także prognozy dotyczące sytuacji w kraju. Pogorszenie przewidywań dotyczy przede wszystkim sfery gospodarczej i – w mniejszym stopniu – politycznej, co może być związane z kontekstem międzynarodowym (konflikt na linii Stany Zjednoczone – Iran i w jego konsekwencji wzrost cen surowców energetycznych).
- Najbardziej stabilne i korzystne pozostają oceny poziomu życia oraz sytuacji w zakładach pracy, gdzie nadal dominuje optymizm.

W naszych badaniach wskaźnikami nastrojów społecznych są m.in. oceny i prognozy sytuacji politycznej i gospodarczej w Polsce, a także poziomu życia respondentów i ich rodzin oraz kondycji zakładów pracy, w których pracują ankietowani.

Aby syntetycznie oddać dynamikę zmian nastrojów, ich bilans kwartalny prezentujemy w postaci średnich ocen na pięciopunktowej skali od -2 do +2 na tle poprzednich kwartałów¹.

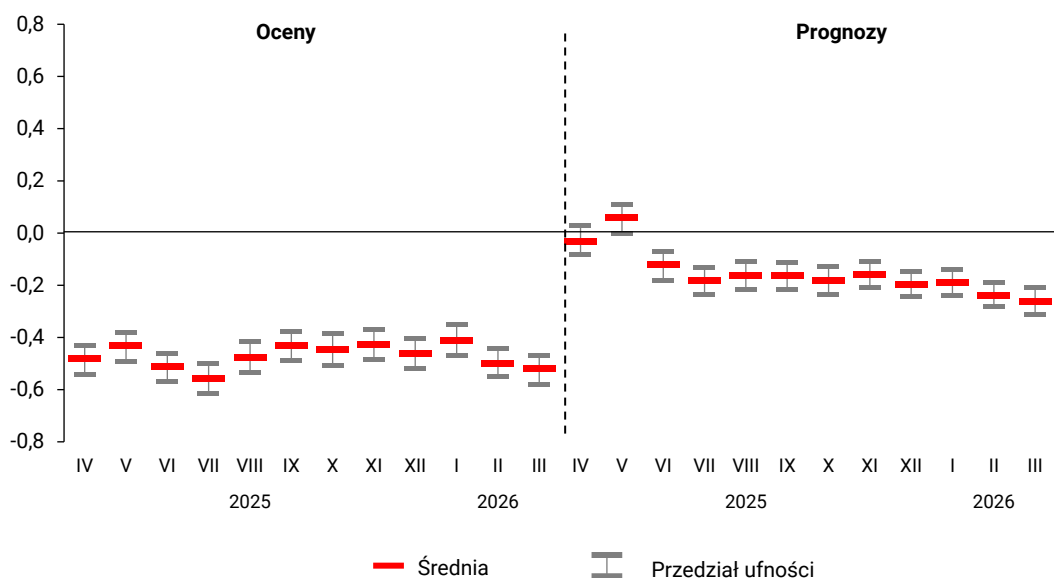
SYTUACJA POLITYCZNA

Na początku pierwszego kwartału 2026 roku oceny sytuacji politycznej nieco się poprawiły w porównaniu z ich poziomem z końca ubiegłego roku, a następnie w lutym uległy pogorszeniu, by do końca kwartału utrzymać się na stałym, niskim poziomie.

Przewidywania dotyczące sytuacji politycznej w ostatnim kwartale stopniowo ulegały pogorszeniu. Są one obecnie najgorsze w całym prezentowanym okresie, a pesymizm wyrażany jest mocniej niż optymizm.

CBOS

RYS. 1. Sytuacja polityczna w Polsce



Oceny: średnie na 5-punktowej skali od -2 (bardzo zła) do +2 (bardzo dobra). Prognozy: średnie na 5-punktowej skali od -2 (zdecydowane pogorszenie) do +2 (zdecydowana poprawa)

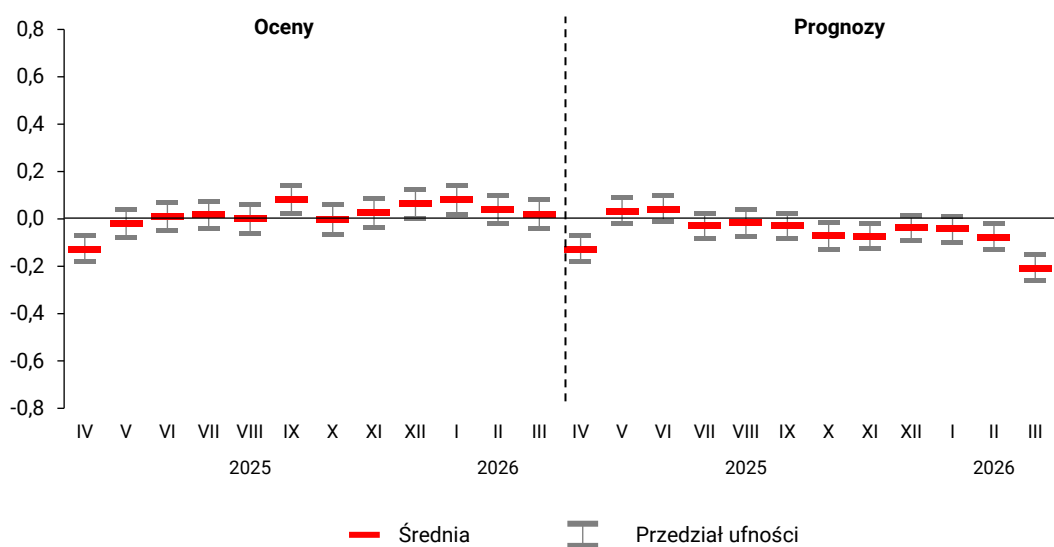
¹ Prezentowane dane pochodzą z badań „Aktualne problemy i wydarzenia” realizowanych od kwietnia 2025 roku do marca 2026 roku.

SYTUACJA GOSPODARCZA

W pierwszym kwartale 2026 roku notowaliśmy jedynie niewielkie zmiany ocen sytuacji gospodarczej. Większe zmiany rejestrujemy natomiast w przewidywaniach dotyczących sytuacji gospodarczej, które w marcu osiągnęły poziom najniższy na przestrzeni całego minionego roku. Obawy zaczęły wyraźniej przeważać nad nadziejami.

CBOS

RYS. 2. Sytuacja gospodarcza w Polsce



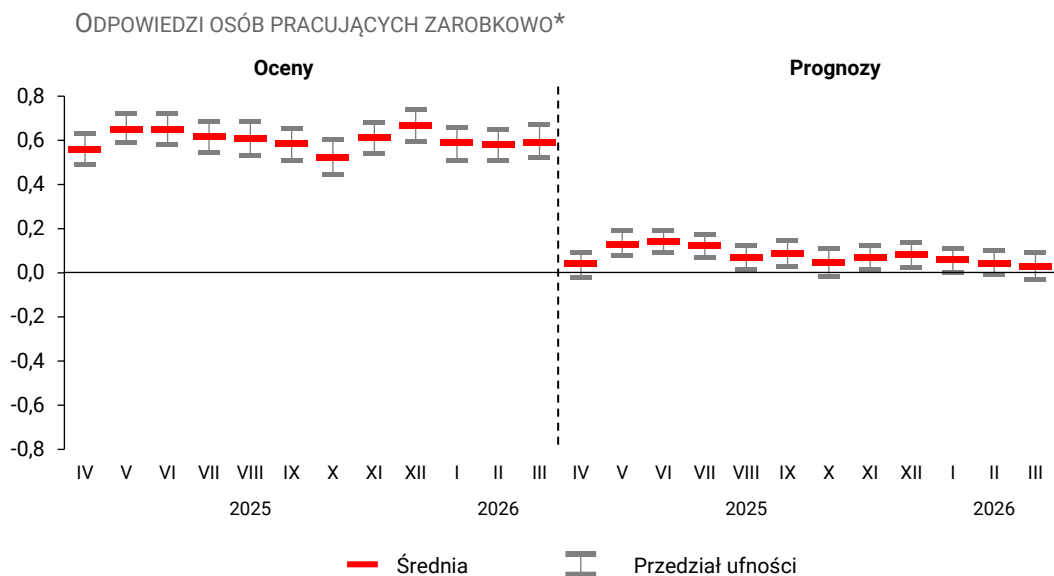
Oceny: średnie na 5-punktowej skali od -2 (bardzo zła) do +2 (bardzo dobra). Prognozy: średnie na 5-punktowej skali od -2 (zdecydowane pogorszenie) do +2 (zdecydowana poprawa)

SYTUACJA W ZAKŁADACH PRACY

Po okresie poprawy ocen sytuacji w zakładach pracy w ostatnim kwartale ubiegłego roku jej postrzeganie ustabilizowało się. Zadowolenie pracujących zarobkowo nadal wyraźnie przeważa nad niezadowoleniem.

Prognozy odnoszące się do sytuacji w zakładach pracy niewiele się zmieniały w ostatnich miesiącach, jednak średnie były na minimalnie niższym poziomie niż w poprzednim kwartale.

RYS. 3. Sytuacja w zakładach pracy respondentów



Oceny: średnie na 5-punktowej skali od -2 (bardzo zła) do +2 (bardzo dobra). Prognozy: średnie na 5-punktowej skali od -2 (zdecydowane pogorszenie) do +2 (zdecydowana poprawa)

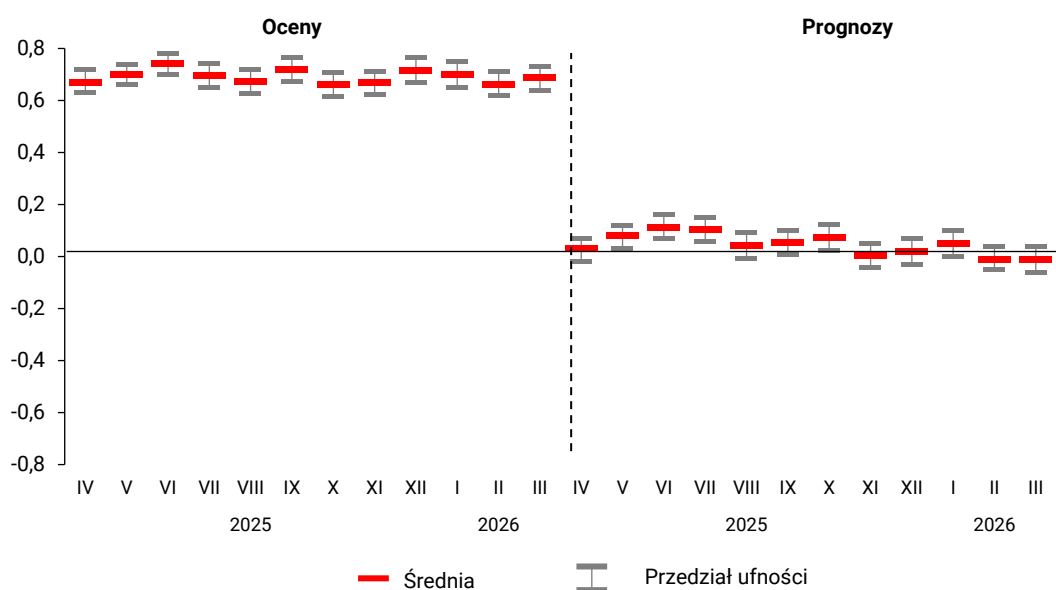
* Dotyczy osób pracujących zarobkowo, także rolników i pomagających im członków rodzin oraz emerytów, rencistów, studentów i pełnoletnich uczniów pracujących w niepełnym wymiarze godzin

POZIOM ŻYCIA

W pierwszym kwartale 2026 roku oceny poziomu życia respondentów i ich rodzin pozostawały zdecydowanie pozytywne i stosunkowo stabilne. Zadowolenie wyraźnie przeważało nad niezadowoleniem.

Przewidywania dotyczące poziomu życia w perspektywie roku były minimalnie gorsze niż w poprzednim kwartale. Nadzieje na poprawę w tym wymiarze wyrażane są tak samo silnie jak obawy.

RYS. 4. Poziom życia respondentów i ich rodzin



Oceny: średnie na 5-punktowej skali od -2 (bardzo zła) do +2 (bardzo dobra). Prognozy: średnie na 5-punktowej skali od -2 (zdecydowane pogorszenie) do +2 (zdecydowana poprawa)

W pierwszym kwartale 2026 roku oceny poziomu życia oraz sytuacji w zakładach pracy pozostawały stabilne i w większości pozytywne. Wyraźnie pogorszyły się jednak prognozy dotyczące sytuacji gospodarczej. Warto zauważyć, że mogą być one powiązane nie tylko z czynnikami krajowymi, lecz także z szerszym kontekstem międzynarodowym – zwłaszcza konfliktem pomiędzy Stanami Zjednoczonymi a Iranem, który w 2026 roku przerodził się w otwarte działania militarne, wpływające m.in. na ceny surowców energetycznych.