

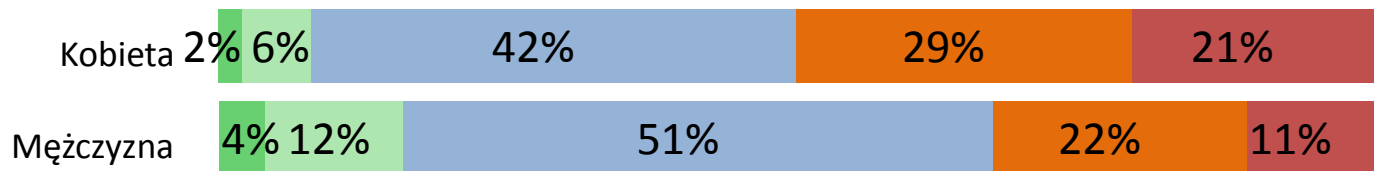


Kobiety i polityka

Beata Roguska, CBOS
(opracowała Agnieszka Cybulska, CBOS)

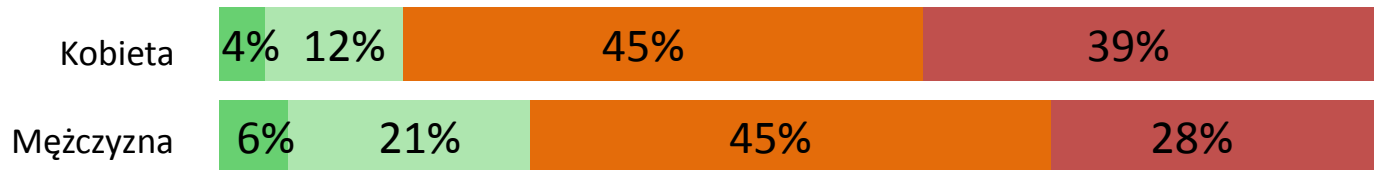
Jak określił(a)by Pan(i) swoje zainteresowanie polityką?

■ Bardzo duże
 ■ Duże
 ■ Średnie
 ■ Niższe, niewielkie
 ■ Praktycznie żadne

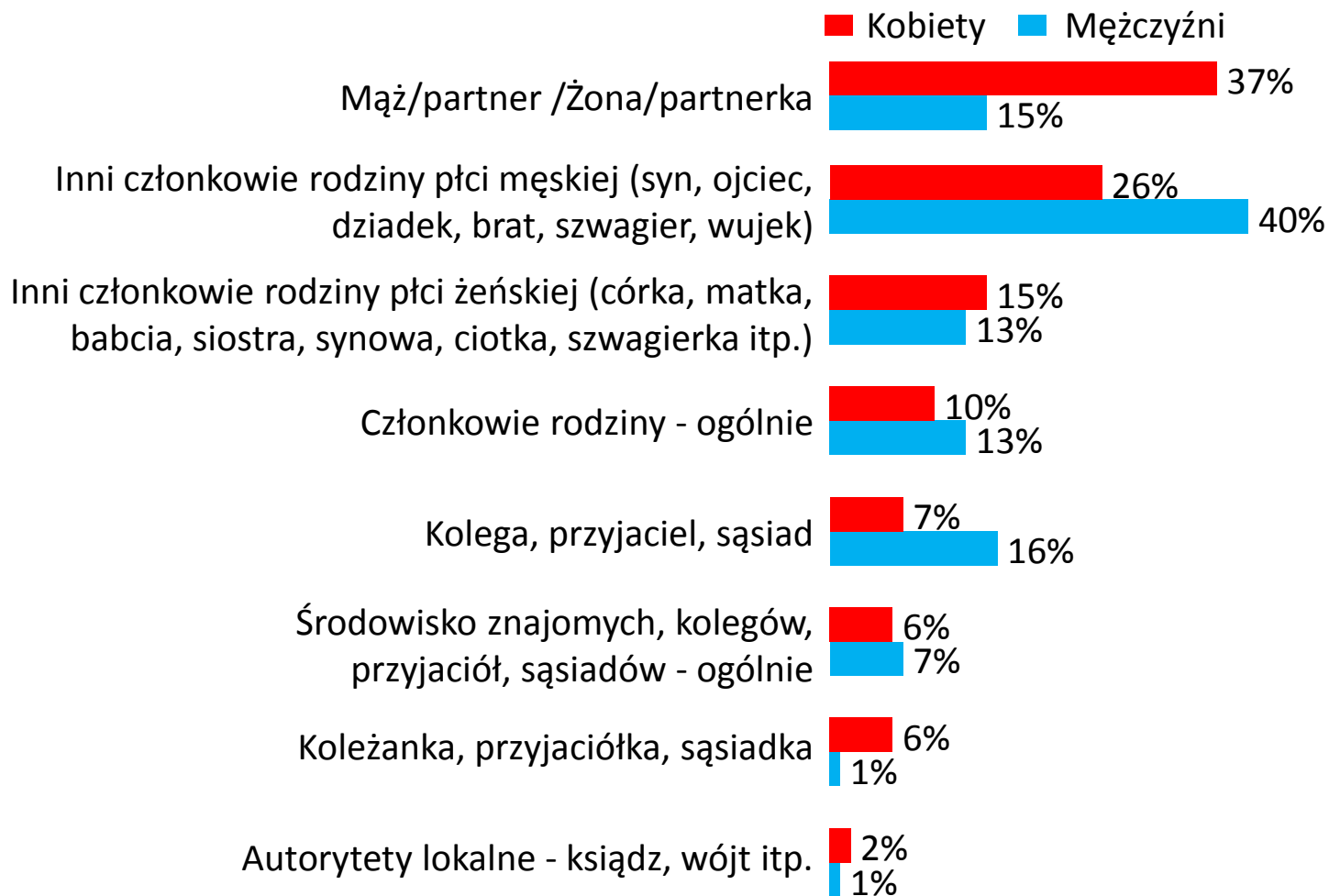


Jak często zdarza się Panu(i) rozmawiać o polityce?

■ Bardzo często
 ■ Dość często
 ■ Rzadko
 ■ Praktycznie w ogóle nie rozmawiam na te tematy

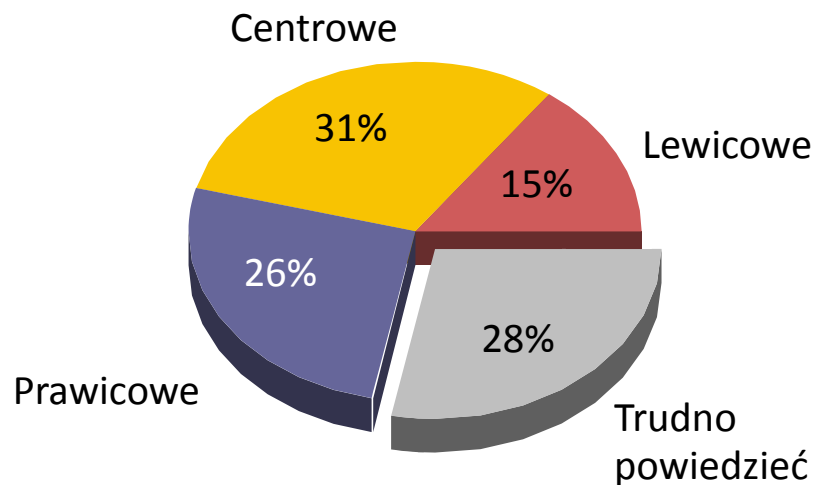


Z czym zdaniem, opinią w sprawach polityki liczy się Pan(i)?

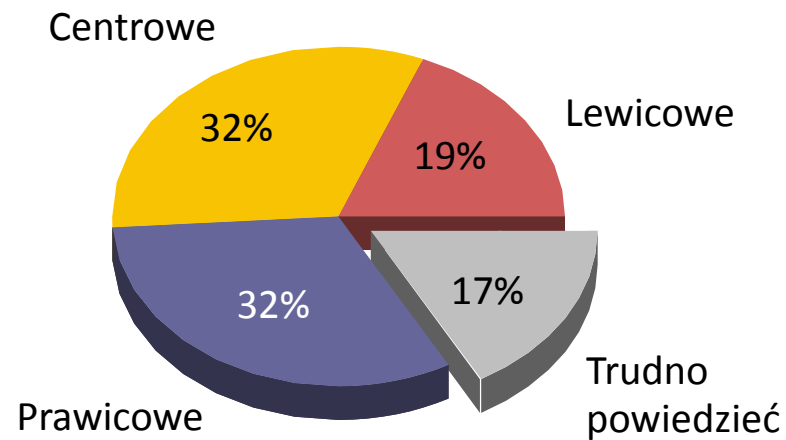


Odpowiedzi nie sumują się do 100%, ponieważ respondenci mogli wymienić dowolną liczbę osób

Jak określił(a)by Pan(i) swoje poglądy polityczne?



Kobiety

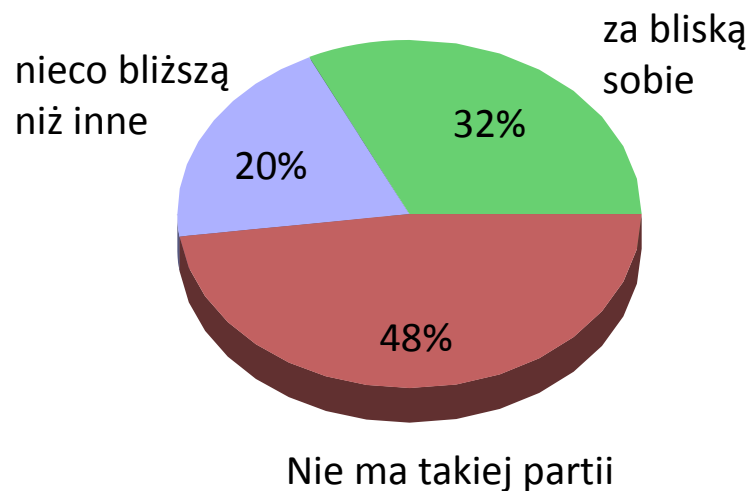


Mężczyźni

Czy wśród polskich partii politycznych jest taka, którą uważa Pan(i):



Kobiety

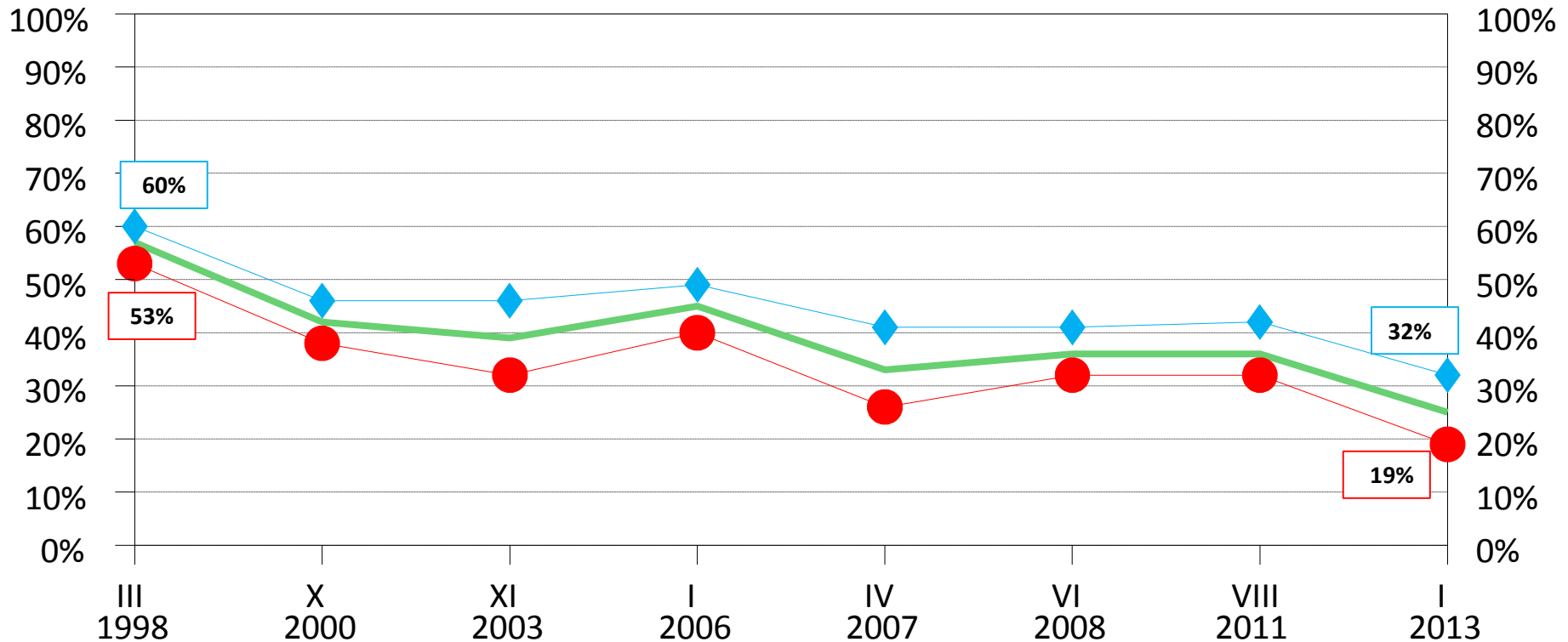


Mężczyźni

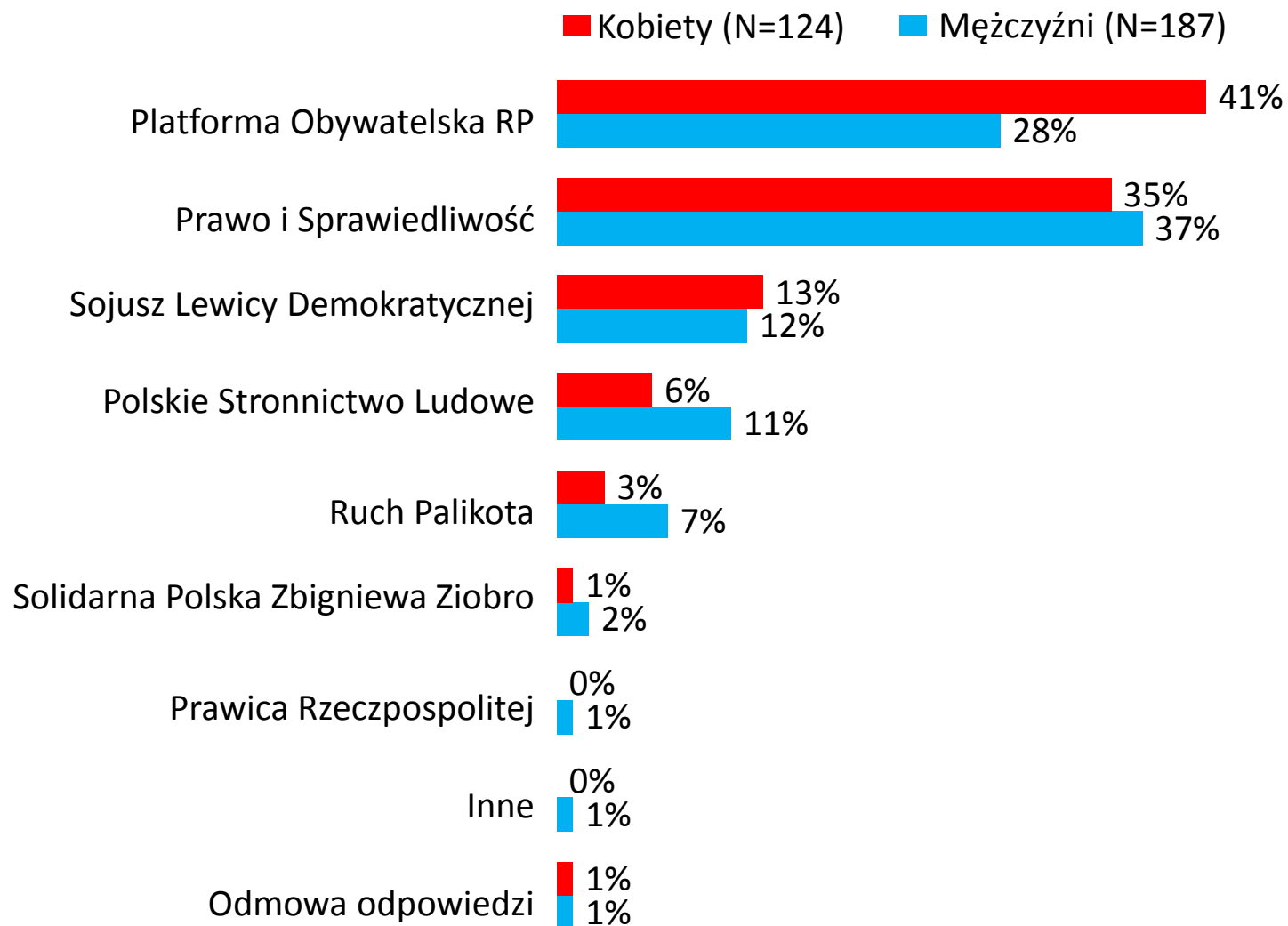
Czy wśród polskich partii politycznych jest taka, którą uważa Pan(i) za bliską sobie?

● Kobiety ◆ Mężczyźni — Ogół badanych

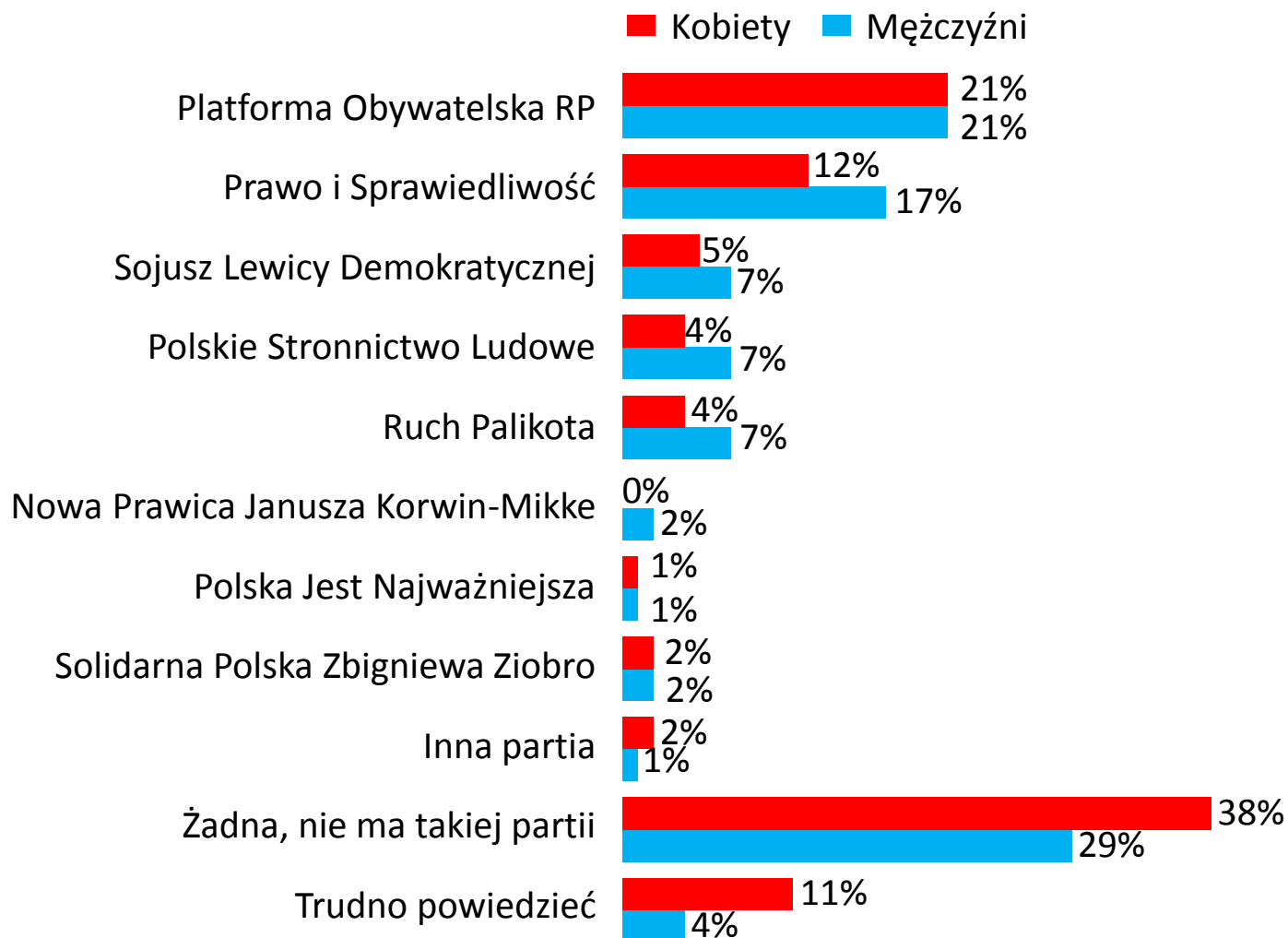
Odsetki odpowiedzi twierdzących



Partie uznane przez respondentów za bliskie



Która z partii obecnie istniejących w Polsce najlepiej wyraża Pan(i) poglądy, interesy i oczekiwania?



CENTRUM BADANIA OPINII SPOŁECZNEJ



PUBLIC OPINION RESEARCH CENTER

Dziękujemy za uwagę

www.cbos.pl