

## Nastroje społeczne w październiku

Opracowała  
Małgorzata Omyła-Rudzka

Znak jakości przyznany CBOS przez  
Organizację Firm Badania Opinii i Rynku



Wyróżniająca Jakość Badań

Fundacja Centrum Badania Opinii Społecznej  
ul. Świętojerska 5/7, 00-236 Warszawa  
e-mail: sekretariat@cbos.pl; info@cbos.pl  
<http://www.cbos.pl>  
(48 22) 629 35 69

## W skrócie

- Po rejestrowanej w dwóch ostatnich miesiącach poprawie w październiku ogólne oceny sytuacji w kraju pogorszyły się. W stosunku do września przybyło niezadowolonych z kierunku zmian dokonujących się w kraju (wzrost z 44% do 50%), a odsetek zadowolonych w zasadzie nie zmienił się (32%). Trochę gorsze od ubiegłomiesięcznych są przewidywania dotyczące ogólnej sytuacji w kraju. W porównaniu z wrześniem przybyło nieco prognozujących pogorszenie sytuacji w Polsce w ciągu najbliższego roku (z 28% do 31%), a minimalnie ubyło liczących na poprawę (z 18% do 16%).
- Od września praktycznie nie zmieniło się postrzeganie sytuacji politycznej w Polsce. Zdecydowanie częściej oceniana jest ona źle niż dobrze (42% wobec 12%), a dla znacznej części badanych (40%) jest ona ani dobra, ani zła. Większych zmian nie rejestrujemy również w prognozach odnoszących się do sytuacji politycznej, w których obawy respondentów przed pogorszeniem są silniejsze niż nadzieje na poprawę (25% wobec 13%), a największa część nie spodziewa się zmian (51%).
- Po zarejestrowanej w ubiegłym miesiącu poprawie, w październiku oceny sytuacji gospodarczej pogorszyły się i zbliżyły się do poziomu z sierpnia. Obecnie 32% badanych (spadek o 2 punkty) dobrze ocenia sytuację gospodarczą, a 29% (wzrost o 5 punktów) – źle. Największa część respondentów uważa, że sytuacja gospodarcza w ciągu najbliższego roku nie zmieni się (46%), a obawiający się pogorszenia trochę przeważają nad liczącymi na poprawę (24% wobec 20%).
- Większość badanych deklaruje, że im i ich rodzinom żyje się dobrze (64%, spadek o 3 punkty procentowe). Większość wyraża też zadowolenie z warunków materialnych swoich gospodarstw domowych (61%, spadek o 3 punkty). Natomiast w przewidywaniach na najbliższy rok w tym obszarze dominuje przekonanie o utrzymaniu *status quo*.

## SPIS TREŚCI

|   |    |
|---|----|
| Rozwój ogólnej sytuacji w kraju .....                     | 1  |
| Oceny .....   | 1  |
| Przewidywania .....                                       | 3  |
| <br>  |    |
| Sytuacja polityczna .....                                 | 4  |
| Oceny .....   | 4  |
| Przewidywania .....                                       | 6  |
| <br>  |    |
| Sytuacja gospodarcza .....                                | 7  |
| Oceny .....   | 7  |
| Przewidywania .....                                       | 9  |
| <br>  |    |
| Sytuacja własna badanych i materialne warunki życia ..... | 10 |
| Oceny .....   | 10 |
| Przewidywania .....                                       | 12 |

Po odnotowanej w ubiegłym miesiącu poprawie w październiku część wskaźników nastrojów społecznych uległa pogorszeniu<sup>1</sup>. Dotyczy to przede wszystkim ocen kierunku zmian dokonujących się w kraju oraz postrzegania sytuacji gospodarczej.

## ROZWÓJ OGÓLNEJ SYTUACJI W KRAJU

### Oceny

Po rejestrowanej w dwóch wcześniejszych pomiarach poprawie w październiku ogólne oceny sytuacji w kraju pogorszyły się. W stosunku do września przybyło niezadowolonych z kierunku zmian dokonujących się w kraju (wzrost z 44% do 50%), a odsetek zadowolonych w zasadzie nie zmienił się (32%). Blisko co piąty badany nie ma sprecyzowanego zdania na ten temat (18%).

TABELA 1

| Czy, ogólnie rzecz biorąc, sytuacja w naszym kraju zmierza w dobrym czy też w złym kierunku? | Wskazania respondentów według terminów badań |    |    |     |      |    |     |    |    |    |     |      |    |    |
|--|--|----|----|-----|------|----|-----|----|----|----|-----|------|----|----|
|  | 2024   |    |    |     | 2025 |    |     |    |    |    |     |      |    |    |
|  | IX   | X  | XI | XII | I    | II | III | IV | V  | VI | VII | VIII | IX | X  |
|  | w procentach                                 |    |    |     |      |    |     |    |    |    |     |      |    |    |
| W dobrym   | 36   | 31 | 32 | 32  | 27   | 34 | 29  | 29 | 33 | 27 | 24  | 30   | 31 | 32 |
| W złym   | 47   | 47 | 47 | 50  | 54   | 48 | 50  | 50 | 47 | 49 | 57  | 46   | 44 | 50 |
| Trudno powiedzieć  | 18   | 21 | 21 | 18  | 19   | 18 | 20  | 20 | 21 | 24 | 19  | 24   | 25 | 18 |

<sup>1</sup> Badanie „Aktualne problemy i wydarzenia” (426) przeprowadzono w ramach procedury mixed-mode na reprezentatywnej imiennej próbie pełnoletnich mieszkańców Polski, wylosowanej z rejestru PESEL.

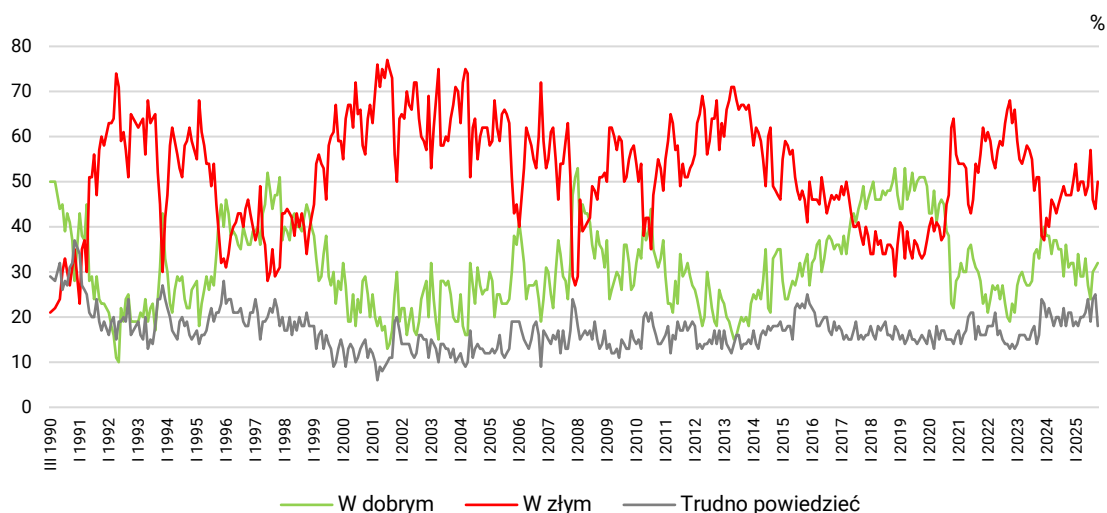
Każdy respondent wybierał samodzielnie jedną z metod:

- wywiad bezpośredni z udziałem ankietera (metoda CAPI),
- wywiad telefoniczny po skontaktowaniu się z ankieterem CBOS (CATI) – dane kontaktowe respondent otrzymywał w liście zapowiadnim od CBOS,
- samodzielne wypełnienie ankiety internetowej (CAWI), do której dostęp był możliwy na podstawie loginu i hasła przekazanego respondentowi w liście zapowiadnim od CBOS.

We wszystkich trzech przypadkach ankieta miała taki sam zestaw pytań oraz strukturę. Badanie zrealizowano w dniach od 2 do 13 października 2025 roku na próbie liczącej 901 osób (w tym: 61,2% metodą CAPI, 22,5% – CATI i 16,3% – CAWI).

CBOS realizuje badania statutowe w ramach opisanej wyżej procedury od maja 2020 roku, w każdym przypadku podając proporcje wywiadów bezpośrednich, telefonicznych i internetowych.

RYS. 1. Czy, ogólnie rzecz biorąc, sytuacja w naszym kraju zmierza w dobrym czy też w złym kierunku?



Stosunkowo często zadowolenie z rozwoju sytuacji w kraju wyrażają:

- mężczyźni (36% zadowolonych wobec 29% wśród kobiet),
- mieszkańcy miast liczących od 100 000 do 499 999 mieszkańców (47%),
- respondenci o najwyższych dochodach *per capita* wynoszących co najmniej 6000 zł (47%),
- badani deklarujący dobre warunki materialne swoich gospodarstw domowych (39%),
- w grupach społeczno-zawodowych – pracownicy usług (43%), a w dalszej kolejności – pracujący na własny rachunek (38%),
- badani praktykujący religijnie rzadko lub wcale (37–39%),
- osoby identyfikujące się z lewicą (42%),
- oraz zwolennicy Koalicji Obywatelskiej (56%).

Z kolei niezadowolone z kierunku zmian zachodzących w Polsce stosunkowo często wyrażają:

- osoby w wieku 45–54 lata (59% niezadowolonych),
- mieszkańcy wsi (55%) i najmniejszych miast liczących do 19 999 ludności (56%),
- badani z wykształceniem zasadniczym zawodowym (57%) i podstawowym lub gimnazjalnym (55%),
- osoby o dochodach *per capita* do 1999 zł (64%),
- respondenci źle oceniający warunki materialne swoich gospodarstw domowych (71%),

- a także praktykujący religijnie kilka razy w tygodniu (61%),
- badani utożsamiający się z prawicą (60%),
- sympatycy Konfederacji Korony Polskiej (79%), a w dalszej kolejności – Konfederacji Wolność i Niepodległość (72%).

TABELA 2

| Na kandydata której partii/ugrupowania głosował(a)by Pan(i) w wyborach do Sejmu? | Czy, ogólnie rzecz biorąc, <b>sytuacja w naszym kraju</b> zmierza w dobrym czy też w złym kierunku? |        |                   |
|--|---|--------|-------------------|
|  | W dobrym  | W złym | Trudno powiedzieć |
|  | w procentach  |        |                   |
| Koalicja Obywatelska   | 56  | 26     | 17                |
| Prawo i Sprawiedliwość   | 25  | 60     | 15                |
| Konfederacja Wolność i Niepodległość   | 18  | 72     | 11                |
| Konfederacja Korony Polskiej   | 5   | 79     | 16                |
| Trudno powiedzieć  | 25  | 55     | 20                |

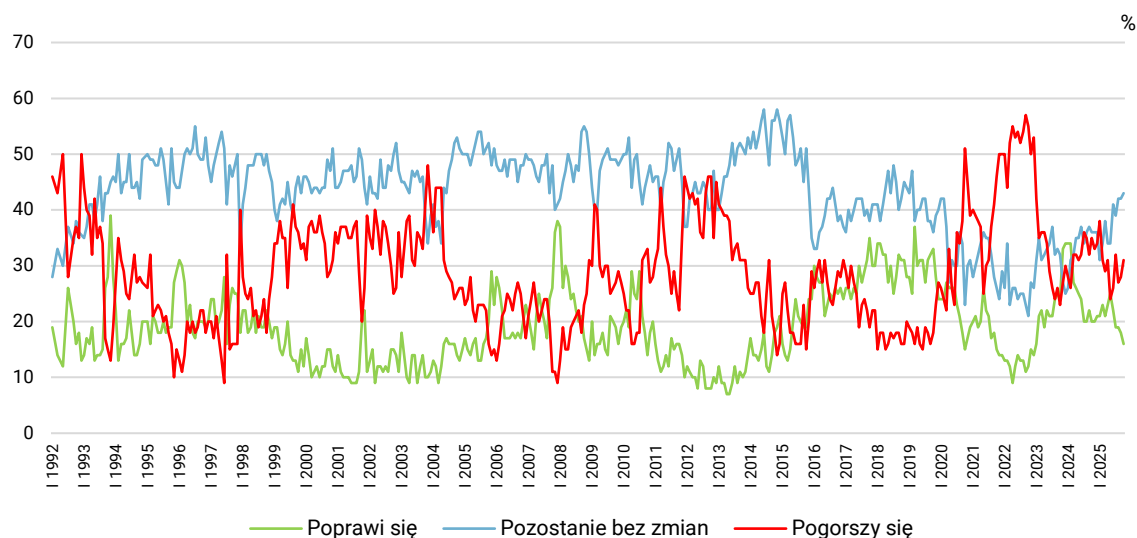
## Przewidywania

Podobnie jak w ubiegłym miesiącu Polacy najczęściej są zdania, że sytuacja w kraju w ciągu najbliższego roku nie zmieni się (43%). Natomiast w stosunku do września wzrósł nieco odsetek przewidujących jej pogorszenie (z 28% do 31%), a minimalnie zmniejszył się prognozujących poprawę (z 18% do 16%). Co dziesiąty badany nie ma wyrobionej opinii w tej sprawie (10%).

TABELA 3

| Jak Pan(i) sądzi, czy w ciągu najbliższego roku <b>sytuacja w Polsce</b> poprawi się, pogorszy czy też się nie zmieni? | Wskazania respondentów według terminów badań |    |    |     |      |    |     |    |    |    |     |      |    |    |
|--|--|----|----|-----|------|----|-----|----|----|----|-----|------|----|----|
|  | 2024   |    |    |     | 2025 |    |     |    |    |    |     |      |    |    |
|  | IX   | X  | XI | XII | I    | II | III | IV | V  | VI | VII | VIII | IX | X  |
| w procentach   |  |    |    |     |      |    |     |    |    |    |     |      |    |    |
| Poprawi się  | 22   | 20 | 20 | 21  | 21   | 23 | 21  | 23 | 25 | 22 | 19  | 19   | 18 | 16 |
| Nie zmieni się   | 37   | 36 | 36 | 36  | 31   | 34 | 38  | 34 | 34 | 41 | 39  | 42   | 42 | 43 |
| Pogorszy się   | 32   | 35 | 33 | 34  | 38   | 31 | 29  | 31 | 24 | 26 | 32  | 27   | 28 | 31 |
| Trudno powiedzieć  | 8  | 9  | 11 | 9   | 10   | 12 | 11  | 12 | 17 | 11 | 10  | 11   | 11 | 10 |

RYS. 2. Jak Pan(i) sądzi, czy w ciągu najbliższego roku sytuacja w Polsce poprawi się, pogorszy czy też się nie zmieni?



Pominięto odpowiedzi „Trudno powiedzieć”

## SYTUACJA POLITYCZNA

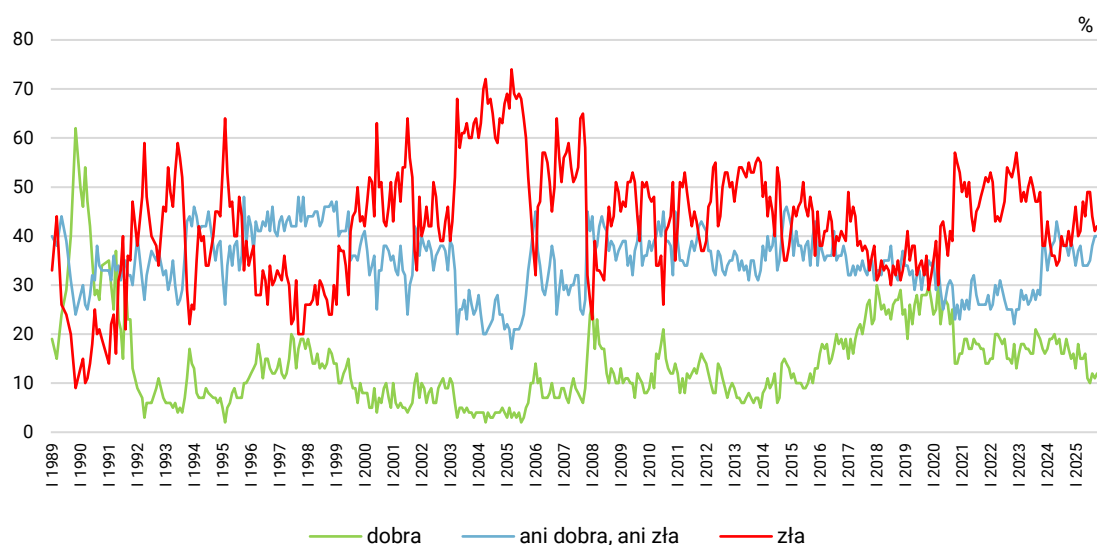
### Oceny

W ciągu ostatnich tygodni praktycznie nie zmieniło się postrzeganie sytuacji politycznej. Zdecydowanie częściej oceniana jest ona źle niż dobrze (42% wobec 12%), a dla znacznej części badanych (40%) jest ona przeciętna. Relatywnie niewielu respondentów nie ma zdania na ten temat (6%).

TABELA 4

| Jak Pan(i) ogólnie ocenia obecną <b>sytuację polityczną</b> w Polsce? Czy jest ona: | Wskazania respondentów według terminów badań |    |    |     |      |    |     |    |    |    |     |      |    |    |
|---|--|----|----|-----|------|----|-----|----|----|----|-----|------|----|----|
|   | 2024   |    |    |     | 2025 |    |     |    |    |    |     |      |    |    |
|   | IX   | X  | XI | XII | I    | II | III | IV | V  | VI | VII | VIII | IX | X  |
|   | w procentach                                 |    |    |     |      |    |     |    |    |    |     |      |    |    |
| – dobra   | 19   | 17 | 15 | 16  | 13   | 18 | 15  | 15 | 16 | 11 | 10  | 12   | 11 | 12 |
| – ani dobra, ani zła  | 38   | 36 | 39 | 37  | 34   | 37 | 38  | 34 | 34 | 34 | 35  | 38   | 40 | 40 |
| – zła   | 38   | 41 | 38 | 42  | 46   | 40 | 41  | 47 | 44 | 49 | 49  | 44   | 41 | 42 |
| Trudno powiedzieć   | 5  | 7  | 8  | 6   | 7    | 5  | 6   | 5  | 6  | 5  | 6   | 6    | 7  | 6  |

RYS. 3. Jak Pan(i) ogólnie ocenia obecną sytuację polityczną w Polsce? Czy jest ona:



Pominięto odpowiedzi „Trudno powiedzieć”

W praktycznie wszystkich analizowanych grupach społeczno-demograficznych niezadowolenie z sytuacji politycznej przeważa nad zadowoleniem. Względną równowagę ocen negatywnych i pozytywnych notujemy jedynie wśród popierających Koalicję Obywatelską (24% zadowolonych wobec 26% niezadowolonych). Z kolei relatywnie duży krytycyzm w postrzeganiu sytuacji politycznej wyrażają:

- mężczyźni (46% wobec 38% wśród kobiet),
- mieszkańcy wsi (43%) oraz mniejszych miast liczących do 99 999 ludności (42-44%),
- badani z wykształceniem zasadniczym zawodowym (49%),
- ankietowani o dochodach na osobę w gospodarstwie domowym do 3999 zł (48-49%),
- osoby niezadowolone z warunków materialnych swoich gospodarstw domowych (64%),
- w grupach społeczno-zawodowych – przedstawiciele średniego personelu, technicy (50%), robotnicy wykwalifikowani (50%) oraz badani zajmujący się domem i inni (51%),
- praktykujący religijnie kilka razy w tygodniu (58%),
- utożsamiający się z prawicą (55%),
- a w potencjalnych elektoratach – zwolennicy Konfederacji Korony Polskiej (73%).

TABELA 5

| Na kandydata której partii/ugrupowania głosował(a)by Pan(i) w wyborach do Sejmu? | Jak Pan(i) ogólnie ocenia obecną <b>sytuację polityczną</b> w Polsce?<br>Czy jest ona: |                    |     |                   |
|--|--|--------------------|-----|-------------------|
|  | dobra  | ani dobra, ani zła | zła | Trudno powiedzieć |
|  | w procentach   |                    |     |                   |
| Koalicja Obywatelska   | 24   | 48                 | 26  | 1                 |
| Konfederacja Korony Polskiej   | 13   | 14                 | 73  | 0                 |
| Prawo i Sprawiedliwość   | 12   | 35                 | 51  | 3                 |
| Konfederacja Wolność i Niepodległość   | 3  | 34                 | 59  | 3                 |
| Trudno powiedzieć  | 7  | 46                 | 38  | 10                |

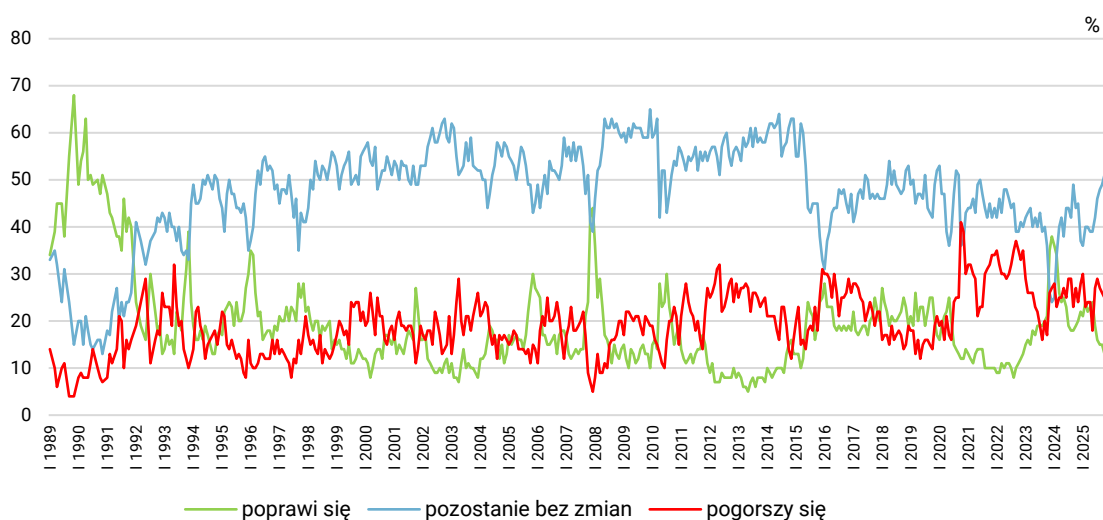
## Przewidywania

Mniej więcej połowa badanych uważa, że sytuacja polityczna w kraju w ciągu najbliższego roku nie zmieni się (51%, wzrost o 2 punkty procentowe), co czwarty obawia się pogorszenia (25%), a znacznie mniej oczekuje poprawy (13%, spadek o 2 punkty). Co dziewiąty ankietowany nie ma wyrobionej opinii w tej kwestii (11%).

TABELA 6

| Czy, Pana(i) zdaniem, w ciągu najbliższego roku <b>sytuacja polityczna</b> w Polsce: | Wskazania respondentów według terminów badań |    |    |     |      |    |     |    |    |    |     |      |    |    |
|--|--|----|----|-----|------|----|-----|----|----|----|-----|------|----|----|
|  | 2024   |    |    |     | 2025 |    |     |    |    |    |     |      |    |    |
|  | IX   | X  | XI | XII | I    | II | III | IV | V  | VI | VII | VIII | IX | X  |
|  | w procentach                                 |    |    |     |      |    |     |    |    |    |     |      |    |    |
| – poprawi się  | 18   | 19 | 20 | 22  | 21   | 24 | 22  | 23 | 24 | 19 | 16  | 15   | 15 | 13 |
| – nie zmieni się   | 49   | 44 | 45 | 37  | 36   | 40 | 40  | 39 | 39 | 42 | 46  | 48   | 49 | 51 |
| – pogorszy się   | 23   | 27 | 24 | 28  | 30   | 23 | 24  | 24 | 18 | 27 | 29  | 27   | 26 | 25 |
| Trudno powiedzieć  | 10   | 9  | 11 | 13  | 13   | 13 | 14  | 14 | 19 | 13 | 10  | 10   | 10 | 11 |

RYS. 4. Czy, Pana(i) zdaniem, w ciągu najbliższego roku sytuacja polityczna w Polsce:



Pominięto odpowiedzi „Trudno powiedzieć”

## SYTUACJA GOSPODARCZA

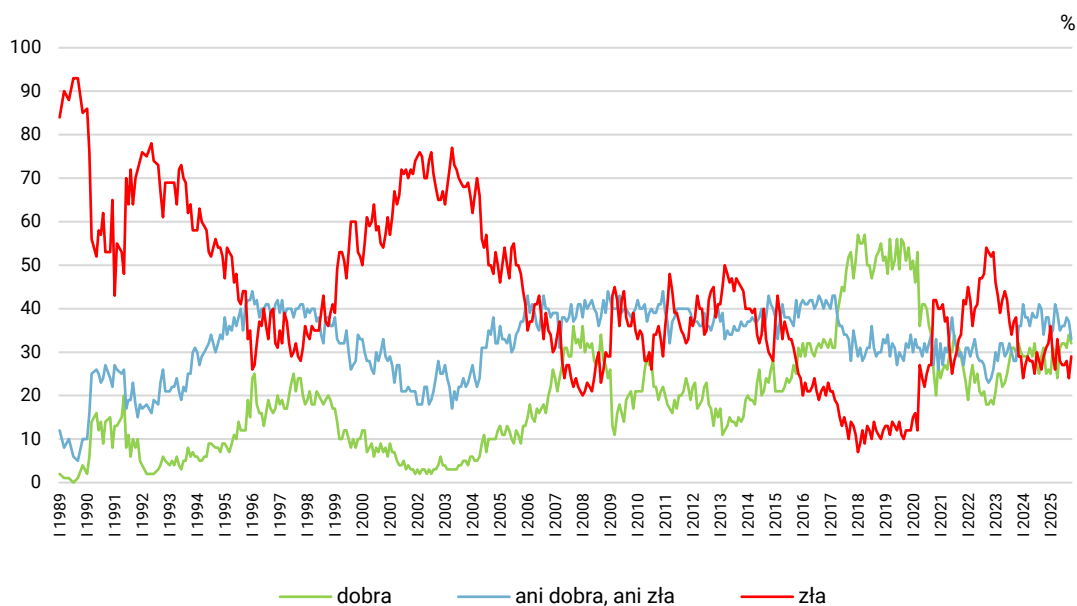
### Oceny

Po zarejestrowanej w ubiegłym miesiącu poprawie w październiku oceny sytuacji gospodarczej pogorszyły się. Wzrosło przekonanie, że jest ona zła (z 24% do 29%) i zmniejszyły się odsetki uważających, że jest dobra (z 34% do 32%) lub przeciętna (z 37% do 33%). Bardzo niewiele badanych nie ma zdania na ten temat (5%).

TABELA 7

| Jak Pan(i) ogólnie ocenia<br>obecną <b>sytuację</b><br><b>gospodarczą</b> w Polsce?<br>Czy jest ona: | Wskazania respondentów według terminów badań |    |    |     |      |    |     |    |    |    |     |      |    |    |
|--|--|----|----|-----|------|----|-----|----|----|----|-----|------|----|----|
|  | 2024   |    |    |     | 2025 |    |     |    |    |    |     |      |    |    |
|  | IX   | X  | XI | XII | I    | II | III | IV | V  | VI | VII | VIII | IX | X  |
|  | w procentach                                 |    |    |     |      |    |     |    |    |    |     |      |    |    |
| – dobra  | 29   | 31 | 25 | 26  | 25   | 31 | 29  | 24 | 31 | 32 | 32  | 31   | 34 | 32 |
| – ani dobra, ani zła   | 40   | 34 | 38 | 38  | 34   | 35 | 41  | 39 | 35 | 36 | 36  | 38   | 37 | 33 |
| – zła  | 26   | 29 | 31 | 32  | 36   | 29 | 26  | 33 | 28 | 27 | 27  | 28   | 24 | 29 |
| Trudno powiedzieć  | 5  | 6  | 6  | 5   | 6    | 6  | 4   | 4  | 6  | 5  | 5   | 4    | 5  | 5  |

RYS. 5. Jak Pan(i) ogólnie ocenia obecną sytuację gospodarczą w Polsce? Czy jest ona:



Pominięto odpowiedzi „Trudno powiedzieć”

Relatywnie wysokie odsetki niezadowolonych z sytuacji gospodarczej w Polsce notujemy wśród:

- mieszkańców wsi (35%),
- osób z wykształceniem zasadniczym zawodowym (38%),
- badanych z gospodarstw domowych o najniższych dochodach *per capita* – do 1999 zł (44%),
- a także niezadowolonych z warunków materialnych swoich gospodarstw domowych (47%),
- praktykujących religijnie kilka razy w tygodniu (37%),
- respondentów identyfikujących się z prawicą (40%)
- oraz popierających Konfederację Korony Polskiej (66%).

TABELA 8

| Na kandydata której partii/ugrupowania głosował(a)by Pan(i) w wyborach do Sejmu? | Jak Pan(i) ogólnie ocenia obecną <b>sytuację gospodarczą</b> w Polsce? Czy jest ona: |                    |     |                   |
|--|--|--------------------|-----|-------------------|
|  | dobra  | ani dobra, ani zła | zła | Trudno powiedzieć |
|  | w procentach   |                    |     |                   |
| Koalicja Obywatelska   | 68   | 26                 | 5   | 2                 |
| Prawo i Sprawiedliwość   | 18   | 37                 | 41  | 5                 |
| Konfederacja Wolność i Niepodległość   | 13   | 40                 | 44  | 3                 |
| Konfederacja Korony Polskiej   | 11   | 20                 | 66  | 2                 |
| Trudno powiedzieć  | 27   | 36                 | 34  | 4                 |

## Przewidywania

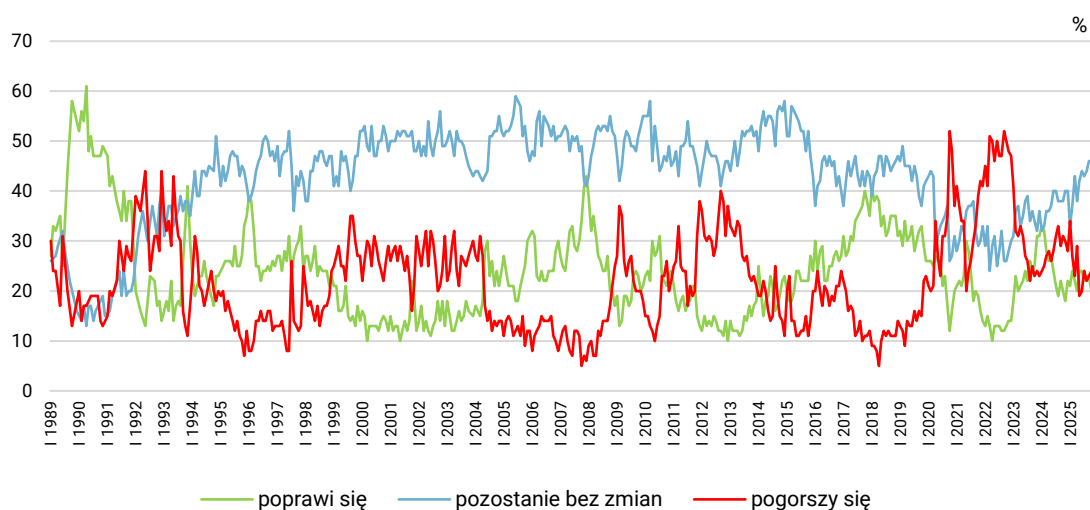
Największa część badanych uważa, że sytuacja gospodarcza w Polsce w perspektywie roku nie zmieni się (46%). Nieco mniej pytanym niż we wrześniu liczy na jej poprawę (spadek z 23% do 20%), a udział obawiających się pogorszenia pozostał praktycznie niemieniony (24%). Co jedenasty respondent nie ma zdania w tej kwestii (9%).

TABELA 9

| Czy, Pana(i) zdaniem, w ciągu najbliższego roku <b>sytuacja gospodarcza</b> w Polsce: | Wskazania respondentów według terminów badań |    |    |     |      |    |     |    |    |    |     |      |    |    |
|---|--|----|----|-----|------|----|-----|----|----|----|-----|------|----|----|
|   | 2024   |    |    |     | 2025 |    |     |    |    |    |     |      |    |    |
|   | IX   | X  | XI | XII | I    | II | III | IV | V  | VI | VII | VIII | IX | X  |
|   | w procentach                                 |    |    |     |      |    |     |    |    |    |     |      |    |    |
| – poprawi się   | 22   | 20 | 18 | 22  | 21   | 24 | 22  | 20 | 24 | 24 | 22  | 23   | 23 | 20 |
| – nie zmieni się  | 38   | 38 | 40 | 40  | 33   | 37 | 43  | 38 | 42 | 44 | 43  | 44   | 46 | 46 |
| – pogorszy się  | 29   | 31 | 30 | 28  | 34   | 27 | 23  | 29 | 19 | 20 | 24  | 22   | 23 | 24 |
| Trudno powiedzieć   | 10   | 11 | 12 | 10  | 13   | 12 | 12  | 13 | 15 | 12 | 11  | 10   | 9  | 9  |

CBOS

RYS. 6. Czy, Pana(i) zdaniem, w ciągu najbliższego roku sytuacja gospodarcza w Polsce:



Pominięto odpowiedzi „Trudno powiedzieć”

## SYTUACJA WŁASNA BADANYCH I MATERIALNE WARUNKI ŻYCIA

### Oceny

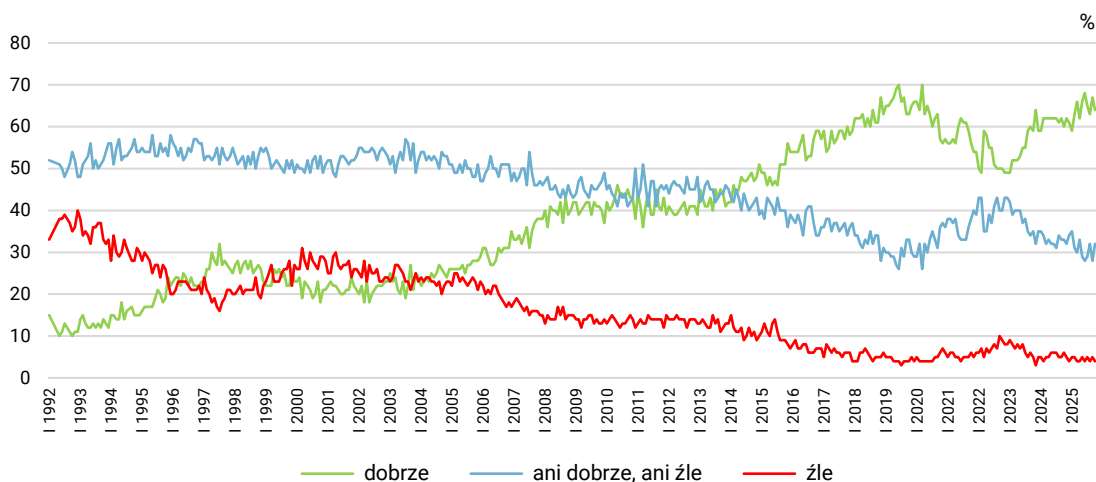
Po odnotowanym w ubiegłym miesiącu wzroście w październiku nastąpił spadek odsetka zadowolonych z poziomu życia swojego i swojej rodziny (z 67% do 64%) i zwiększenie się odsetka oceniających go przeciętnie (z 28% do 32%). Podobnie jak w ostatnich miesiącach bardzo niewielu respondentów wyraża w tym obszarze niezadowolenie (4%).

TABELA 10

| Czy obecnie Panu(i)<br>i Pana(i) <b>rodzinie</b><br>żyje się: | Wskazania respondentów według terminów badań |    |    |     |      |    |     |    |    |    |     |      |    |    |
|---|--|----|----|-----|------|----|-----|----|----|----|-----|------|----|----|
|   | 2024   |    |    |     | 2025 |    |     |    |    |    |     |      |    |    |
|   | IX   | X  | XI | XII | I    | II | III | IV | V  | VI | VII | VIII | IX | X  |
|   | w procentach                                 |    |    |     |      |    |     |    |    |    |     |      |    |    |
| - dobrze  | 62   | 60 | 62 | 61  | 59   | 63 | 66  | 62 | 66 | 68 | 65  | 63   | 67 | 64 |
| - ani dobrze, ani źle   | 33   | 33 | 32 | 34  | 35   | 31 | 30  | 33 | 29 | 28 | 29  | 32   | 28 | 32 |
| - źle   | 5  | 6  | 5  | 4   | 5    | 5  | 4   | 4  | 5  | 4  | 5   | 4    | 5  | 4  |

CBOS

RYS. 7. Czy obecnie Panu(i) i Pana(i) rodzinie żyje się:



Pomięto odpowiedzi „Trudno powiedzieć”

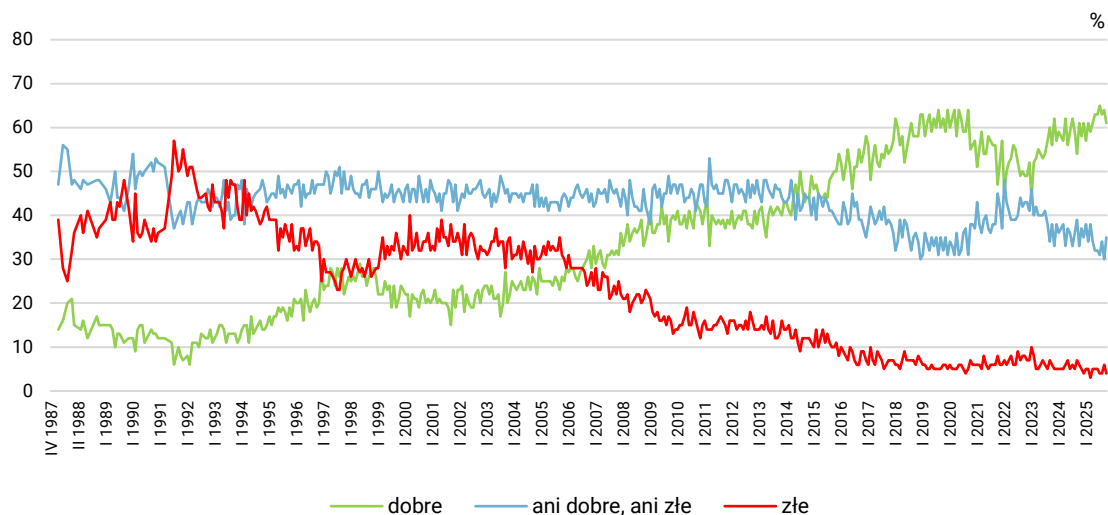
Zmniejszył się również udział respondentów zadowolonych z warunków materialnych swoich gospodarstw domowych (z 64% do 61%), jak również odsetek niezadowolonych (z 6% do 4%). Przybyło natomiast postrzegających je jako przeciętne (z 30% do 35%).

TABELA 11

| Jak Pan(i) ocenia obecne warunki materialne swojego gospodarstwa domowego? Czy są one: | Wskazania respondentów według terminów badań |    |    |     |      |    |     |    |    |    |     |      |    |    |
|--|--|----|----|-----|------|----|-----|----|----|----|-----|------|----|----|
|  | 2024   |    |    |     | 2025 |    |     |    |    |    |     |      |    |    |
|  | IX   | X  | XI | XII | I    | II | III | IV | V  | VI | VII | VIII | IX | X  |
|  | w procentach                                 |    |    |     |      |    |     |    |    |    |     |      |    |    |
| – dobre  | 54   | 61 | 58 | 61  | 57   | 61 | 59  | 61 | 63 | 63 | 65  | 63   | 64 | 61 |
| – ani dobre, ani złe   | 39   | 33 | 37 | 35  | 38   | 34 | 38  | 34 | 32 | 32 | 31  | 34   | 30 | 35 |
| – złe  | 7  | 6  | 5  | 4   | 5    | 5  | 3   | 5  | 5  | 5  | 4   | 4    | 6  | 4  |

CBOS

RYS. 8. Jak Pan(i) ocenia obecne warunki materialne swojego gospodarstwa domowego? Czy są one:



Stosunkowo dobrze na temat poziomu życia własnej rodziny oraz warunków materialnych swojego gospodarstwa domowego częściej wypowiadają się:

- badani z gospodarstw domowych o najwyższych dochodach *per capita* (odpowiednio 89% i 87%),
- najmłodszy respondenci, w wieku 18–24 lata (80%) w przypadku poziomu życia, a w przypadku warunków materialnych gospodarstw domowych – osoby w wieku 35–44 lata (71%),
- mieszkańcy największych miast (73%) w przypadku poziomu życia, a w przypadku warunków materialnych gospodarstw domowych – mieszkańcy dużych miast liczących od 100 000 do 499 999 mieszkańców (73%),
- absolwenci wyższych uczelni (odpowiednio 79% i 74%),
- respondenci identyfikujący się z lewicą (odpowiednio 76% i 72%).

## Przewidywania

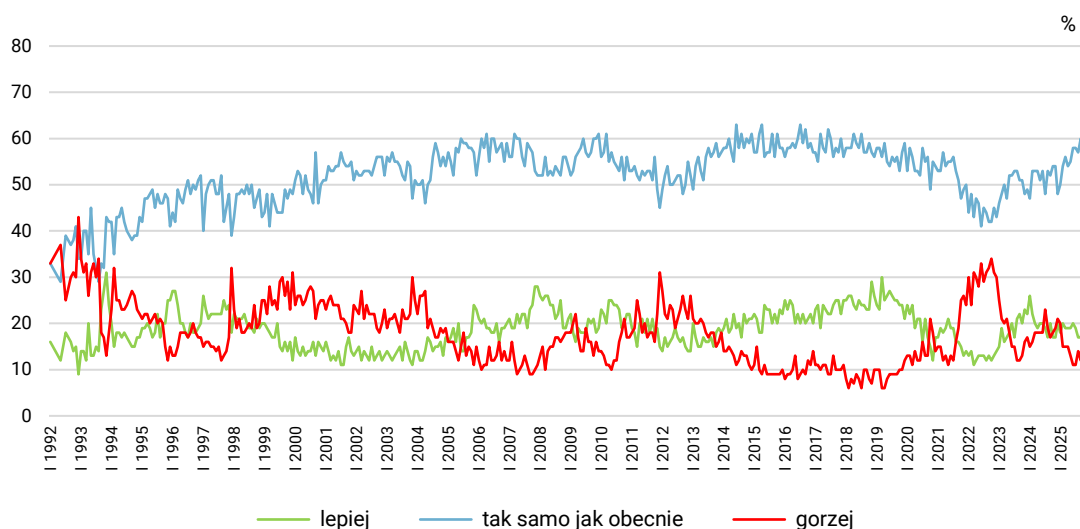
W stosunku do września wzrósł nieco odsetek badanych liczących na poprawę poziomu życia (z 17% do 20%), zmniejszył tych, którzy nie spodziewają się zmian (z 60% do 56%), a udział obawiających się pogorszenia praktycznie nie zmienił się (13%).

TABELA 12

| Jak Pan(i) sądzi, czy za rok Panu(i) i Pana(i) rodzinie będzie się żyło: | Wskazania respondentów według terminów badań |    |    |     |      |    |     |    |    |    |     |      |    |    |
|--|--|----|----|-----|------|----|-----|----|----|----|-----|------|----|----|
|  | 2024   |    |    |     | 2025 |    |     |    |    |    |     |      |    |    |
|  | IX   | X  | XI | XII | I    | II | III | IV | V  | VI | VII | VIII | IX | X  |
|  | w procentach                                 |    |    |     |      |    |     |    |    |    |     |      |    |    |
| – lepiej   | 20   | 17 | 17 | 20  | 18   | 20 | 19  | 19 | 19 | 20 | 19  | 17   | 17 | 20 |
| – tak samo   | 52   | 54 | 54 | 48  | 50   | 54 | 56  | 54 | 55 | 58 | 58  | 57   | 60 | 56 |
| – gorzej   | 17   | 18 | 19 | 21  | 20   | 15 | 15  | 15 | 13 | 11 | 11  | 14   | 12 | 13 |
| Trudno powiedzieć  | 11   | 11 | 10 | 11  | 13   | 11 | 10  | 12 | 13 | 10 | 12  | 12   | 11 | 11 |

CBOS

RYS. 9. Jak Pan(i) sądzi, czy za rok Panu(i) i Pana(i) rodzinie będzie się żyło:



Pomięto odpowiedzi „Trudno powiedzieć”

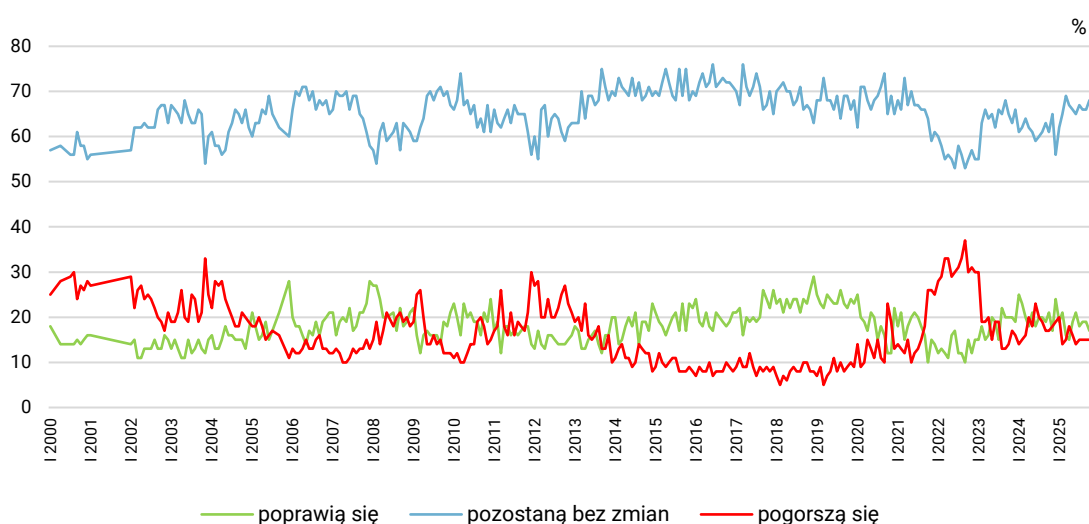
Minimalnie spadł natomiast odsetek przewidujących poprawę warunków materialnych gospodarstw domowych (z 19% do 17%), odsetek nieprognozujących zmian zwiększył się (z 66% do 68%), a respondentów, którzy sądzą, że się one pogorszą, pozostał taki sam (15%).

TABELA 13

| Jak Pan(i) sądzi, czy w ciągu najbliższego roku <b>warunki materialne</b> Pana(i) gospodarstwa domowego: | Wskazania respondentów według terminów badań |    |    |     |      |    |     |    |    |    |     |      |    |    |
|--|--|----|----|-----|------|----|-----|----|----|----|-----|------|----|----|
|  | 2024   |    |    |     | 2025 |    |     |    |    |    |     |      |    |    |
|  | IX   | X  | XI | XII | I    | II | III | IV | V  | VI | VII | VIII | IX | X  |
|  | w procentach                                 |    |    |     |      |    |     |    |    |    |     |      |    |    |
| – poprawią się   | 19   | 21 | 17 | 24  | 19   | 21 | 16  | 15 | 19 | 21 | 18  | 19   | 19 | 17 |
| – pozostaną bez zmian  | 63   | 61 | 65 | 56  | 62   | 65 | 69  | 67 | 66 | 65 | 67  | 66   | 66 | 68 |
| – pogorszą się   | 17   | 17 | 18 | 19  | 20   | 14 | 15  | 18 | 16 | 14 | 15  | 15   | 15 | 15 |

CBOS

RYS. 10. Jak Pan(i) sądzi, czy w ciągu najbliższego roku warunki materialne Pana(i) gospodarstwa domowego:



\*\*\*

W październiku odnotowaliśmy wzrost niezadowolenia z kierunku zmian dokonujących się w kraju, pogorszenie ocen sytuacji gospodarczej, a także poziomu życia respondentów i ich rodzin. Obecnie poziom niezadowolenia z rozwoju sytuacji w kraju jest zbliżony do zarejestrowanego w czerwcu, a oceny sytuacji gospodarczej i poziomu życia są mniej więcej takie jak w sierpniu. Nieco gorsze od ubiegłomiesięcznych są przewidywania odnoszące się do ogólnej sytuacji w kraju, a także kondycji gospodarki w perspektywie roku.

W prawie wszystkich wskaźnikach dotyczących do sfery publicznej niezadowolenie przeważa nad zadowoleniem, a w prognozach pesymizm – nad optymizmem. Pewnym wyjątkiem jest tu postrzeganie sytuacji gospodarczej, która od pół roku częściej oceniana jest pozytywnie niż negatywnie. Natomiast w przewidywaniach odnoszących się do kondycji gospodarki obawy przed pogorszeniem jedynie w niewielkim stopniu przeważają nad nadzieją na poprawę. Jednocześnie Polacy w większości wyrażają zadowolenie z poziomu życia i warunków materialnych swoich gospodarstw domowych, a w prognozach dotyczących tych dziedzin najczęściej oczekują utrzymania *status quo*.

TABELA 1

|   |                                     | Czy, ogólnie rzecz biorąc, sytuacja w naszym kraju zmierza w dobrym czy też w złym kierunku? |        |                   | Liczba osób |
|---|-------------------------------------|--|--------|-------------------|-------------|
|   |                                     | W dobrym   | W złym | Trudno powiedzieć |             |
|   |                                     | %  | %      | %                 |             |
| Ogółem                                  |                                     | 32   | 50     | 18                | 895         |
| Płeć                                    | Mężczyźni                           | 36   | 50     | 13                | 428         |
|   | Kobiety                             | 29   | 49     | 22                | 467         |
| Wiek                                    | 18–24 lata                          | 36   | 51     | 13                | 73          |
|   | 25–34                               | 32   | 48     | 20                | 130         |
|   | 35–44                               | 35   | 50     | 15                | 177         |
|   | 45–54                               | 24   | 59     | 17                | 161         |
|   | 55–64                               | 32   | 50     | 17                | 127         |
|   | 65 lat i więcej                     | 35   | 44     | 21                | 225         |
| Miejsce zamieszkania                    | Wieś                                | 26   | 55     | 18                | 355         |
|   | Miasto do 19 999                    | 29   | 56     | 15                | 122         |
|   | 20 000 – 99 999                     | 33   | 51     | 15                | 171         |
|   | 100 000 – 499 999                   | 47   | 34     | 20                | 137         |
|   | 500 000 i więcej mieszk.            | 37   | 44     | 19                | 110         |
| Wykształcenie                           | Podstawowe / gimnazjalne            | 28   | 55     | 18                | 90          |
|   | Zasadnicze zawodowe                 | 32   | 57     | 11                | 198         |
|   | Średnie                             | 33   | 48     | 20                | 326         |
|   | Wyższe                              | 34   | 46     | 20                | 281         |
| Grupa społeczna i zawodowa              | Kadra kier., spec. z wyższym wyksz. | 34   | 45     | 21                | 143         |
|   | Średni personel, technicy           | 30   | 48     | 22                | 53          |
|   | Pracownicy adm.-biurowi             | 31   | 46     | 23                | 71          |
|   | Pracownicy usług                    | 43   | 41     | 17                | 58          |
|   | Robotnicy wykwalifikowani           | 26   | 61     | 13                | 65          |
|   | Robotnicy niewykwalifik.            | 29   | 55     | 15                | 41          |
|   | Rolnicy                             | 14   | 72     | 14                | 27          |
|   | Pracujący na własny rach.           | 38   | 50     | 12                | 65          |
|   | Bezrobotni                          | 34   | 58     | 8                 | 19          |
|   | Emeryci                             | 36   | 45     | 19                | 234         |
|   | Renciści                            | 27   | 57     | 16                | 26          |
|   | Uczniowie i studenci                | 33   | 56     | 11                | 44          |
|   | Zajmujący się domem i inni          | 18   | 64     | 18                | 49          |
|   | Pracuje w:                          | inst. państw., publicznej  | 28     | 49                | 23          |
| spółce właścicieli prywatnych i państwa |                                     | 39   | 40     | 21                | 93          |
| sekt. pryw. poza rolnict.               |                                     | 33   | 52     | 15                | 291         |
| prywatnym gosp. rolnym                  |                                     | 10   | 72     | 17                | 29          |
| Dochody na jedną osobę                  | Do 1999 zł                          | 18   | 64     | 18                | 104         |
|   | Od 2000 do 2999 zł                  | 32   | 55     | 13                | 136         |
|   | Od 3000 do 3999 zł                  | 33   | 49     | 18                | 140         |
|   | Od 4000 do 5999 zł                  | 42   | 42     | 16                | 142         |
|   | 6000 zł i więcej                    | 47   | 35     | 19                | 101         |
|   | Trudno powiedzieć                   | 27   | 54     | 20                | 120         |
|   | Odmowa odpowiedzi                   | 28   | 52     | 20                | 152         |
| Ocena własnych war. mater.              | Złe                                 | 14   | 71     | 15                | 39          |
|   | Średnie                             | 23   | 63     | 14                | 310         |
|   | Dobre                               | 39   | 41     | 20                | 546         |
| Udział w prakt. religijnych             | Kilka razy w tygodniu               | 21   | 61     | 18                | 33          |
|   | Raz w tygodniu                      | 28   | 53     | 20                | 278         |
|   | 1–2 razy w miesiącu                 | 28   | 57     | 15                | 118         |
|   | Kilka razy w roku                   | 37   | 43     | 19                | 275         |
|   | W ogóle nie uczestniczy             | 39   | 48     | 13                | 171         |
| Poglądy polityczne                      | Lewica                              | 42   | 42     | 15                | 192         |
|   | Centrum                             | 38   | 42     | 20                | 235         |
|   | Prawica                             | 27   | 60     | 13                | 338         |
|   | Trudno powiedzieć                   | 21   | 48     | 31                | 104         |

TABELA 2

|   |                                     | Jak Pan(i) sądzi, czy w ciągu najbliższego roku sytuacja w Polsce poprawi się, pogorszy czy też się nie zmieni? |                |              |                   | Liczba osób |
|---|-------------------------------------|---|----------------|--------------|-------------------|-------------|
|   |                                     | Poprawi się   | Nie zmieni się | Pogorszy się | Trudno powiedzieć |             |
|   |                                     | %   | %              | %            | %                 |             |
| Ogółem                                  |                                     | 16  | 43             | 31           | 10                | 898         |
| Płeć                                    | Mężczyźni                           | 18  | 42             | 32           | 8                 | 427         |
|   | Kobiety                             | 14  | 43             | 30           | 12                | 471         |
| Wiek                                    | 18–24 lata                          | 21  | 43             | 28           | 8                 | 73          |
|   | 25–34                               | 14  | 39             | 37           | 10                | 130         |
|   | 35–44                               | 17  | 47             | 28           | 7                 | 176         |
|   | 45–54                               | 14  | 44             | 32           | 10                | 161         |
|   | 55–64                               | 15  | 38             | 32           | 14                | 131         |
|   | 65 lat i więcej                     | 18  | 42             | 28           | 12                | 226         |
| Miejsce zamieszkania                    | Wieś                                | 14  | 41             | 33           | 12                | 356         |
|   | Miasto do 19 999                    | 12  | 45             | 29           | 14                | 122         |
|   | 20 000 – 99 999                     | 19  | 41             | 35           | 6                 | 174         |
|   | 100 000 – 499 999                   | 22  | 45             | 24           | 9                 | 137         |
|   | 500 000 i więcej mieszk.            | 19  | 45             | 30           | 6                 | 110         |
| Wykształcenie                           | Podstawowe / gimnazjalne            | 20  | 36             | 29           | 15                | 90          |
|   | Zasadnicze zawodowe                 | 12  | 42             | 33           | 14                | 200         |
|   | Średnie                             | 17  | 43             | 29           | 11                | 327         |
|   | Wyższe                              | 18  | 44             | 32           | 6                 | 281         |
| Grupa społeczna i zawodowa              | Kadra kier., spec. z wyższym wyksz. | 13  | 45             | 36           | 6                 | 143         |
|   | Średni personel, technicy           | 8   | 54             | 20           | 18                | 54          |
|   | Pracownicy adm.-biurowi             | 14  | 57             | 17           | 12                | 71          |
|   | Pracownicy usług                    | 25  | 37             | 23           | 15                | 58          |
|   | Robotnicy wykwalifikowani           | 19  | 36             | 39           | 7                 | 65          |
|   | Robotnicy niewykwalifik.            | 14  | 41             | 34           | 12                | 41          |
|   | Rolnicy                             | 4   | 57             | 34           | 5                 | 28          |
|   | Pracujący na własny rach.           | 25  | 32             | 41           | 2                 | 64          |
|   | Bezrobotni                          | 17  | 28             | 30           | 26                | 19          |
|   | Emeryci                             | 18  | 44             | 26           | 12                | 235         |
|   | Renciści                            | 8   | 34             | 46           | 11                | 26          |
|   | Uczniowie i studenci                | 16  | 40             | 38           | 5                 | 44          |
|   | Zajmujący się domem i inni          | 16  | 33             | 36           | 14                | 50          |
|   | Pracuje w:                          | inst. państw., publicznej   | 12             | 47           | 29                | 11          |
| spółce właścicieli prywatnych i państwa |                                     | 17  | 49             | 25           | 9                 | 93          |
| sekt. prywat. poza rolnict.             |                                     | 17  | 40             | 34           | 9                 | 291         |
| prywatnym gosp. rolnym                  |                                     | 4   | 50             | 40           | 6                 | 30          |
| Do 1999 zł                              |                                     | 14  | 36             | 40           | 10                | 104         |
| Dochody na jedną osobę                  | Od 2000 do 2999 zł                  | 15  | 40             | 31           | 14                | 136         |
|   | Od 3000 do 3999 zł                  | 17  | 43             | 31           | 8                 | 141         |
|   | Od 4000 do 5999 zł                  | 20  | 47             | 26           | 7                 | 143         |
|   | 6000 zł i więcej                    | 23  | 44             | 26           | 7                 | 102         |
|   | Trudno powiedzieć                   | 12  | 45             | 28           | 15                | 120         |
|   | Odmowa odpowiedzi                   | 14  | 41             | 35           | 10                | 152         |
|   | Ocena własnych war. mater.          | Złe   | 19             | 27           | 45                | 9           |
| Średnie                                 |                                     | 11  | 39             | 41           | 9                 | 311         |
| Dobre                                   |                                     | 19  | 46             | 24           | 11                | 549         |
| Udział w prakt. religijnych             | Kilka razy w tygodniu               | 15  | 33             | 43           | 9                 | 33          |
|   | Raz w tygodniu                      | 15  | 39             | 33           | 13                | 278         |
|   | 1–2 razy w miesiącu                 | 14  | 48             | 28           | 9                 | 119         |
|   | Kilka razy w roku                   | 18  | 45             | 28           | 9                 | 275         |
|   | W ogóle nie uczestniczy             | 18  | 43             | 31           | 8                 | 172         |
| Poglądy polityczne                      | Lewica                              | 22  | 46             | 30           | 2                 | 192         |
|   | Centrum                             | 18  | 48             | 20           | 13                | 235         |
|   | Prawica                             | 14  | 41             | 37           | 8                 | 338         |
|   | Trudno powiedzieć                   | 13  | 27             | 34           | 26                | 107         |

TABELA 3

|                             |   | Jak Pan(i) ogólnie ocenia obecną sytuację polityczną w Polsce? Czy jest ona: |                    |     |                   | Liczba osób |
|-----------------------------|---|--|--------------------|-----|-------------------|-------------|
|                             |   | dobra  | ani dobra, ani zła | zła | Trudno powiedzieć |             |
|                             |   | %  | %                  | %   | %                 |             |
| Ogółem                      |   | 12   | 40                 | 42  | 6                 | 899         |
| Płeć                        | Mężczyźni                               | 12   | 38                 | 46  | 4                 | 428         |
|                             | Kobiety                                 | 12   | 42                 | 38  | 7                 | 471         |
| Wiek                        | 18–24 lata                              | 14   | 45                 | 39  | 2                 | 73          |
|                             | 25–34                                   | 10   | 40                 | 47  | 3                 | 130         |
|                             | 35–44                                   | 14   | 40                 | 38  | 8                 | 177         |
|                             | 45–54                                   | 11   | 42                 | 42  | 5                 | 160         |
|                             | 55–64                                   | 10   | 38                 | 43  | 9                 | 131         |
|                             | 65 lat i więcej                         | 13   | 40                 | 41  | 6                 | 227         |
| Miejsce zamieszkania        | Wieś                                    | 10   | 40                 | 43  | 7                 | 357         |
|                             | Miasto do 19 999                        | 11   | 37                 | 42  | 10                | 122         |
|                             | 20 000 – 99 999                         | 14   | 36                 | 44  | 5                 | 174         |
|                             | 100 000 – 499 999                       | 16   | 44                 | 37  | 3                 | 137         |
|                             | 500 000 i więcej mieszk.                | 12   | 46                 | 39  | 3                 | 110         |
| Wykształcenie               | Podstawowe / gimnazjalne                | 17   | 38                 | 29  | 16                | 91          |
|                             | Zasadnicze zawodowe                     | 9  | 36                 | 49  | 6                 | 199         |
|                             | Średnie                                 | 14   | 40                 | 39  | 6                 | 328         |
|                             | Wyższe                                  | 10   | 45                 | 43  | 2                 | 281         |
| Grupa społeczna i zawodowa  | Kadra kier., spec. z wyższym wyksz.     | 10   | 45                 | 42  | 3                 | 143         |
|                             | Średni personel, technicy               | 11   | 32                 | 50  | 6                 | 54          |
|                             | Pracownicy adm.-biurowi                 | 12   | 51                 | 35  | 2                 | 71          |
|                             | Pracownicy usług                        | 21   | 31                 | 41  | 6                 | 58          |
|                             | Robotnicy wykwalifikowani               | 13   | 34                 | 50  | 3                 | 65          |
|                             | Robotnicy niewykwalifik.                | 10   | 44                 | 38  | 8                 | 41          |
|                             | Rolnicy                                 | 4  | 41                 | 46  | 9                 | 28          |
|                             | Pracujący na własny rach.               | 15   | 43                 | 33  | 8                 | 65          |
|                             | Bezrobotni                              | 7  | 49                 | 36  | 8                 | 19          |
|                             | Emeryci                                 | 13   | 40                 | 41  | 6                 | 235         |
|                             | Renciści                                | 16   | 30                 | 33  | 21                | 25          |
|                             | Uczniowie i studenci                    | 11   | 45                 | 40  | 4                 | 44          |
|                             | Zajmujący się domem i inni              | 4  | 33                 | 51  | 11                | 50          |
| Pracuje w:                  | inst. państw., publicznej               | 9  | 46                 | 39  | 7                 | 117         |
|                             | spółce właścicieli prywatnych i państwa | 12   | 44                 | 41  | 3                 | 94          |
|                             | sekt. pryw. poza rolnict.               | 15   | 38                 | 43  | 4                 | 291         |
|                             | prywatnym gosp. rolnym                  | 3  | 39                 | 48  | 9                 | 30          |
| Dochody na jedną osobę      | Do 1999 zł                              | 6  | 37                 | 49  | 8                 | 104         |
|                             | Od 2000 do 2999 zł                      | 11   | 37                 | 48  | 3                 | 136         |
|                             | Od 3000 do 3999 zł                      | 16   | 33                 | 49  | 3                 | 141         |
|                             | Od 4000 do 5999 zł                      | 15   | 47                 | 37  | 2                 | 143         |
|                             | 6000 zł i więcej                        | 19   | 40                 | 38  | 3                 | 102         |
|                             | Trudno powiedzieć                       | 11   | 47                 | 34  | 8                 | 120         |
|                             | Odmowa odpowiedzi                       | 7  | 41                 | 37  | 15                | 153         |
| Ocena własnych war. mater.  | Złe                                     | 12   | 24                 | 64  |                   | 39          |
|                             | Średnie                                 | 8  | 41                 | 43  | 8                 | 312         |
|                             | Dobre                                   | 15   | 41                 | 39  | 5                 | 549         |
| Udział w prakt. religijnych | Kilka razy w tygodniu                   | 7  | 35                 | 58  |                   | 33          |
|                             | Raz w tygodniu                          | 14   | 36                 | 42  | 7                 | 280         |
|                             | 1–2 razy w miesiącu                     | 11   | 46                 | 40  | 3                 | 119         |
|                             | Kilka razy w roku                       | 12   | 48                 | 35  | 5                 | 274         |
|                             | W ogóle nie uczestniczy                 | 12   | 32                 | 51  | 6                 | 172         |
| Poglądy polityczne          | Lewica                                  | 18   | 41                 | 40  | 1                 | 192         |
|                             | Centrum                                 | 13   | 51                 | 29  | 7                 | 235         |
|                             | Prawica                                 | 10   | 33                 | 55  | 2                 | 338         |
|                             | Trudno powiedzieć                       | 7  | 40                 | 30  | 23                | 108         |

TABELA 4

|                             |   | Jak Pan(i) ogólnie ocenia obecną sytuację gospodarczą w Polsce? Czy jest ona: |                    |     |                   | Liczba osób |
|-----------------------------|---|---|--------------------|-----|-------------------|-------------|
|                             |   | dobra   | ani dobra, ani zła | zła | Trudno powiedzieć |             |
|                             |   | %   | %                  | %   | %                 |             |
| Ogółem                      |   | 32  | 33                 | 29  | 5                 | 900         |
| Płeć                        | Mężczyźni                               | 33  | 35                 | 27  | 4                 | 429         |
|                             | Kobiety                                 | 31  | 32                 | 30  | 6                 | 471         |
| Wiek                        | 18–24 lata                              | 26  | 47                 | 18  | 9                 | 73          |
|                             | 25–34                                   | 32  | 33                 | 33  | 2                 | 130         |
|                             | 35–44                                   | 37  | 32                 | 28  | 3                 | 177         |
|                             | 45–54                                   | 26  | 38                 | 33  | 4                 | 161         |
|                             | 55–64                                   | 33  | 27                 | 34  | 6                 | 131         |
|                             | 65 lat i więcej                         | 35  | 31                 | 25  | 9                 | 227         |
| Miejsce zamieszkania        | Wieś                                    | 25  | 35                 | 35  | 5                 | 358         |
|                             | Miasto do 19 999                        | 28  | 36                 | 26  | 10                | 122         |
|                             | 20 000 – 99 999                         | 31  | 34                 | 28  | 6                 | 174         |
|                             | 100 000 – 499 999                       | 42  | 35                 | 19  | 4                 | 137         |
|                             | 500 000 i więcej mieszk.                | 48  | 23                 | 27  | 2                 | 110         |
| Wykształcenie               | Podstawowe / gimnazjalne                | 21  | 37                 | 29  | 13                | 91          |
|                             | Zasadnicze zawodowe                     | 18  | 39                 | 38  | 6                 | 200         |
|                             | Średnie                                 | 35  | 33                 | 26  | 6                 | 328         |
|                             | Wyższe                                  | 43  | 29                 | 26  | 2                 | 281         |
| Grupa społeczna i zawodowa  | Kadra kier., spec. z wyższym wyksz.     | 42  | 27                 | 28  | 3                 | 143         |
|                             | Średni personel, technicy               | 29  | 42                 | 27  | 3                 | 54          |
|                             | Pracownicy adm.-biurowi                 | 32  | 40                 | 28  |                   | 71          |
|                             | Pracownicy usług                        | 38  | 28                 | 27  | 7                 | 58          |
|                             | Robotnicy wykwalifikowani               | 24  | 45                 | 31  |                   | 65          |
|                             | Robotnicy niewykwalifik.                | 17  | 33                 | 40  | 10                | 41          |
|                             | Rolnicy                                 | 15  | 31                 | 52  | 2                 | 28          |
|                             | Pracujący na własny rach.               | 40  | 30                 | 26  | 4                 | 65          |
|                             | Bezrobotni                              | 9   | 56                 | 26  | 9                 | 19          |
|                             | Emeryci                                 | 36  | 30                 | 26  | 8                 | 235         |
|                             | Renciści                                | 22  | 36                 | 27  | 15                | 26          |
|                             | Uczniowie i studenci                    | 29  | 46                 | 19  | 7                 | 44          |
|                             | Zajmujący się domem i inni              | 24  | 28                 | 41  | 7                 | 50          |
| Pracuje w:                  | inst. państw., publicznej               | 30  | 32                 | 35  | 3                 | 117         |
|                             | spółce właścicieli prywatnych i państwa | 34  | 41                 | 18  | 7                 | 94          |
|                             | sekt. pryw. poza rolnict.               | 36  | 33                 | 30  | 2                 | 291         |
|                             | prywatnym gosp. rolnym                  | 14  | 30                 | 55  |                   | 30          |
| Dochody na jedną osobę      | Do 1999 zł                              | 16  | 30                 | 44  | 10                | 104         |
|                             | Od 2000 do 2999 zł                      | 26  | 43                 | 26  | 5                 | 136         |
|                             | Od 3000 do 3999 zł                      | 33  | 34                 | 31  | 3                 | 141         |
|                             | Od 4000 do 5999 zł                      | 47  | 28                 | 23  | 2                 | 143         |
|                             | 6000 zł i więcej                        | 55  | 26                 | 18  | 1                 | 102         |
|                             | Trudno powiedzieć                       | 27  | 35                 | 33  | 6                 | 120         |
|                             | Odmowa odpowiedzi                       | 24  | 36                 | 30  | 11                | 154         |
| Ocena własnych war. mater.  | Złe                                     | 21  | 30                 | 47  | 2                 | 39          |
|                             | Średnie                                 | 16  | 39                 | 39  | 7                 | 312         |
|                             | Dobre                                   | 42  | 31                 | 22  | 5                 | 550         |
| Udział w prakt. religijnych | Kilka razy w tygodniu                   | 17  | 42                 | 37  | 4                 | 33          |
|                             | Raz w tygodniu                          | 31  | 31                 | 31  | 7                 | 280         |
|                             | 1–2 razy w miesiącu                     | 34  | 33                 | 29  | 4                 | 119         |
|                             | Kilka razy w roku                       | 31  | 35                 | 31  | 3                 | 275         |
|                             | W ogóle nie uczestniczy                 | 38  | 34                 | 21  | 6                 | 172         |
| Poglądy polityczne          | Lewica                                  | 52  | 29                 | 16  | 3                 | 192         |
|                             | Centrum                                 | 36  | 42                 | 19  | 4                 | 235         |
|                             | Prawica                                 | 23  | 33                 | 40  | 4                 | 338         |
|                             | Trudno powiedzieć                       | 20  | 26                 | 37  | 16                | 108         |

TABELA 5

|   |                                     | Czy, Pana(i) zdaniem, w ciągu najbliższego roku sytuacja polityczna w Polsce: |                      |              |                   | Liczba osób |
|---|-------------------------------------|---|----------------------|--------------|-------------------|-------------|
|   |                                     | poprawi się   | pozostanie bez zmian | pogorszy się | Trudno powiedzieć |             |
|   |                                     | %   | %                    | %            | %                 |             |
| Ogółem                                  |                                     | 13  | 51                   | 25           | 11                | 898         |
| Płeć                                    | Mężczyźni                           | 12  | 50                   | 29           | 9                 | 428         |
|   | Kobiety                             | 13  | 53                   | 22           | 12                | 471         |
| Wiek                                    | 18–24 lata                          | 20  | 50                   | 20           | 10                | 73          |
|   | 25–34                               | 8   | 57                   | 25           | 11                | 130         |
|   | 35–44                               | 9   | 58                   | 27           | 6                 | 176         |
|   | 45–54                               | 14  | 55                   | 25           | 6                 | 161         |
|   | 55–64                               | 13  | 40                   | 32           | 15                | 131         |
|   | 65 lat i więcej                     | 14  | 47                   | 23           | 15                | 227         |
| Miejsce zamieszkania                    | Wieś                                | 10  | 53                   | 26           | 11                | 358         |
|   | Miasto do 19 999                    | 7   | 51                   | 29           | 13                | 120         |
|   | 20 000 – 99 999                     | 14  | 49                   | 24           | 13                | 174         |
|   | 100 000 – 499 999                   | 19  | 55                   | 20           | 7                 | 137         |
|   | 500 000 i więcej mieszk.            | 15  | 48                   | 27           | 11                | 110         |
| Wykształcenie                           | Podstawowe / gimnazjalne            | 21  | 48                   | 14           | 17                | 91          |
|   | Zasadnicze zawodowe                 | 12  | 44                   | 33           | 12                | 199         |
|   | Średnie                             | 12  | 54                   | 21           | 13                | 328         |
|   | Wyższe                              | 11  | 55                   | 29           | 5                 | 281         |
| Grupa społeczna i zawodowa              | Kadra kier., spec. z wyższym wyksz. | 5   | 63                   | 28           | 4                 | 143         |
|   | Średni personel, technicy           | 7   | 56                   | 24           | 12                | 52          |
|   | Pracownicy adm.-biurowi             | 14  | 64                   | 15           | 7                 | 71          |
|   | Pracownicy usług                    | 19  | 43                   | 19           | 19                | 58          |
|   | Robotnicy wykwalifikowani           | 10  | 53                   | 25           | 13                | 65          |
|   | Robotnicy niewykwalifik.            | 25  | 39                   | 22           | 15                | 41          |
|   | Rolnicy                             | 4   | 49                   | 41           | 5                 | 28          |
|   | Pracujący na własny rach.           | 19  | 43                   | 33           | 4                 | 65          |
|   | Bezrobotni                          | 17  | 48                   | 25           | 10                | 19          |
|   | Emeryci                             | 14  | 48                   | 25           | 13                | 235         |
|   | Renciści                            | 13  | 37                   | 32           | 18                | 26          |
|   | Uczniowie i studenci                | 12  | 51                   | 23           | 14                | 44          |
|   | Zajmujący się domem i inni          | 11  | 51                   | 28           | 10                | 50          |
|   | Pracuje w:                          | inst. państw., publicznej   | 15                   | 55           | 18                | 12          |
| spółce właścicieli prywatnych i państwa |                                     | 11  | 58                   | 20           | 12                | 94          |
| sekt. pryw. poza rolnict.               |                                     | 11  | 52                   | 28           | 8                 | 291         |
| prywatnym gosp. rolnym                  |                                     | 4   | 42                   | 49           | 5                 | 30          |
| Dochody na jedną osobę                  | Do 1999 zł                          | 20  | 40                   | 33           | 8                 | 104         |
|   | Od 2000 do 2999 zł                  | 14  | 48                   | 31           | 7                 | 136         |
|   | Od 3000 do 3999 zł                  | 16  | 51                   | 26           | 7                 | 141         |
|   | Od 4000 do 5999 zł                  | 12  | 61                   | 17           | 9                 | 143         |
|   | 6000 zł i więcej                    | 10  | 61                   | 25           | 3                 | 102         |
|   | Trudno powiedzieć                   | 10  | 49                   | 20           | 21                | 120         |
|   | Odmowa odpowiedzi                   | 7   | 49                   | 26           | 18                | 153         |
| Ocena własnych war. mater.              | Złe                                 | 16  | 38                   | 41           | 6                 | 39          |
|   | Średnie                             | 9   | 48                   | 31           | 12                | 312         |
|   | Dobre                               | 14  | 54                   | 21           | 11                | 548         |
| Udział w prakt. religijnych             | Kilka razy w tygodniu               | 21  | 16                   | 49           | 13                | 33          |
|   | Raz w tygodniu                      | 13  | 49                   | 24           | 13                | 280         |
|   | 1–2 razy w miesiącu                 | 12  | 56                   | 26           | 6                 | 119         |
|   | Kilka razy w roku                   | 12  | 57                   | 21           | 10                | 275         |
|   | W ogóle nie uczestniczy             | 12  | 52                   | 27           | 9                 | 172         |
| Poglądy polityczne                      | Lewica                              | 16  | 57                   | 24           | 3                 | 192         |
|   | Centrum                             | 12  | 56                   | 19           | 13                | 235         |
|   | Prawica                             | 12  | 50                   | 31           | 7                 | 338         |
|   | Trudno powiedzieć                   | 11  | 37                   | 22           | 30                | 106         |

TABELA 6

|   |                                     | Czy, Pana(i) zdaniem, w ciągu najbliższego roku sytuacja gospodarcza w Polsce: |                      |              |                   | Liczba osób |
|---|-------------------------------------|--|----------------------|--------------|-------------------|-------------|
|   |                                     | poprawi się  | pozostanie bez zmian | pogorszy się | Trudno powiedzieć |             |
|   |                                     | %  | %                    | %            | %                 |             |
| Ogółem                                  |                                     | 20   | 46                   | 24           | 9                 | 897         |
| Płeć                                    | Mężczyźni                           | 22   | 44                   | 26           | 8                 | 428         |
|   | Kobiety                             | 19   | 48                   | 22           | 10                | 470         |
| Wiek                                    | 18–24 lata                          | 31   | 42                   | 19           | 9                 | 73          |
|   | 25–34                               | 19   | 44                   | 25           | 13                | 130         |
|   | 35–44                               | 15   | 50                   | 27           | 8                 | 176         |
|   | 45–54                               | 19   | 51                   | 26           | 4                 | 161         |
|   | 55–64                               | 22   | 38                   | 28           | 12                | 131         |
|   | 65 lat i więcej                     | 23   | 46                   | 19           | 11                | 227         |
| Miejsce zamieszkania                    | Wieś                                | 15   | 46                   | 30           | 9                 | 357         |
|   | Miasto do 19 999                    | 17   | 46                   | 26           | 12                | 120         |
|   | 20 000 – 99 999                     | 24   | 46                   | 19           | 12                | 174         |
|   | 100 000 – 499 999                   | 28   | 51                   | 15           | 6                 | 137         |
|   | 500 000 i więcej mieszk.            | 26   | 43                   | 22           | 9                 | 110         |
| Wykształcenie                           | Podstawowe / gimnazjalne            | 15   | 44                   | 22           | 20                | 91          |
|   | Zasadnicze zawodowe                 | 19   | 43                   | 28           | 10                | 199         |
|   | Średnie                             | 21   | 47                   | 23           | 10                | 327         |
|   | Wyższe                              | 23   | 49                   | 23           | 5                 | 281         |
| Grupa społeczna i zawodowa              | Kadra kier., spec. z wyższym wyksz. | 19   | 50                   | 26           | 5                 | 143         |
|   | Średni personel, technicy           | 21   | 44                   | 20           | 15                | 52          |
|   | Pracownicy adm.-biurowi             | 18   | 63                   | 16           | 4                 | 71          |
|   | Pracownicy usług                    | 23   | 45                   | 20           | 12                | 58          |
|   | Robotnicy wykwalifikowani           | 19   | 42                   | 27           | 13                | 65          |
|   | Robotnicy niewykwalifik.            | 22   | 42                   | 19           | 17                | 41          |
|   | Rolnicy                             | 13   | 40                   | 42           | 5                 | 28          |
|   | Pracujący na własny rach.           | 27   | 41                   | 29           | 3                 | 65          |
|   | Bezrobotni                          | 10   | 27                   | 43           | 19                | 18          |
|   | Emeryci                             | 23   | 48                   | 18           | 10                | 235         |
|   | Renciści                            | 6  | 37                   | 41           | 16                | 26          |
|   | Uczniowie i studenci                | 24   | 40                   | 26           | 10                | 44          |
|   | Zajmujący się domem i inni          | 15   | 44                   | 30           | 11                | 50          |
|   | Pracuje w:                          | inst. państw., publicznej  | 24                   | 47           | 19                | 10          |
| spółce właścicieli prywatnych i państwa |                                     | 18   | 53                   | 19           | 10                | 94          |
| sekt. pryw. poza rolnict.               |                                     | 20   | 47                   | 26           | 7                 | 291         |
| prywatnym gosp. rolnym                  |                                     | 7  | 38                   | 52           | 3                 | 30          |
| Dochody na jedną osobę                  | Do 1999 zł                          | 19   | 35                   | 36           | 10                | 104         |
|   | Od 2000 do 2999 zł                  | 17   | 47                   | 26           | 9                 | 136         |
|   | Od 3000 do 3999 zł                  | 27   | 46                   | 22           | 5                 | 141         |
|   | Od 4000 do 5999 zł                  | 28   | 50                   | 17           | 5                 | 143         |
|   | 6000 zł i więcej                    | 29   | 48                   | 17           | 6                 | 102         |
|   | Trudno powiedzieć                   | 13   | 44                   | 24           | 19                | 120         |
|   | Odmowa odpowiedzi                   | 12   | 50                   | 27           | 12                | 152         |
| Ocena własnych war. mater.              | Złe                                 | 9  | 39                   | 43           | 8                 | 39          |
|   | Średnie                             | 14   | 44                   | 30           | 12                | 312         |
|   | Dobre                               | 25   | 48                   | 19           | 8                 | 547         |
| Udział w prakt. religijnych             | Kilka razy w tygodniu               | 13   | 44                   | 37           | 6                 | 33          |
|   | Raz w tygodniu                      | 19   | 42                   | 27           | 12                | 280         |
|   | 1–2 razy w miesiącu                 | 12   | 57                   | 27           | 5                 | 119         |
|   | Kilka razy w roku                   | 21   | 49                   | 22           | 8                 | 275         |
|   | W ogóle nie uczestniczy             | 30   | 43                   | 17           | 9                 | 171         |
| Poglądy polityczne                      | Lewica                              | 34   | 46                   | 16           | 5                 | 192         |
|   | Centrum                             | 20   | 52                   | 16           | 13                | 235         |
|   | Prawica                             | 17   | 43                   | 35           | 5                 | 338         |
|   | Trudno powiedzieć                   | 13   | 43                   | 21           | 23                | 106         |

TABELA 7

|                             |   | Czy obecnie Panu(i) i Pana(i) rodzinie żyje się: |                        |     |                      | Liczba osób |
|-----------------------------|---|--|------------------------|-----|----------------------|-------------|
|                             |   | dobrze   | ani dobrze,<br>ani źle | źle | Trudno<br>powiedzieć |             |
|                             |   | %  | %                      | %   | %                    |             |
| Ogółem                      |   | 64   | 32                     | 4   | 0                    | 899         |
| Płeć                        | Mężczyźni                               | 64   | 33                     | 3   |                      | 428         |
|                             | Kobiety                                 | 63   | 32                     | 5   | 1                    | 471         |
| Wiek                        | 18–24 lata                              | 80   | 16                     | 4   |                      | 73          |
|                             | 25–34                                   | 71   | 28                     | 1   |                      | 130         |
|                             | 35–44                                   | 72   | 25                     | 3   |                      | 177         |
|                             | 45–54                                   | 64   | 30                     | 5   |                      | 161         |
|                             | 55–64                                   | 57   | 36                     | 5   | 1                    | 131         |
|                             | 65 lat i więcej                         | 51   | 44                     | 5   | 1                    | 227         |
| Miejsce zamieszkania        | Wieś                                    | 62   | 34                     | 3   | 0                    | 358         |
|                             | Miasto do 19 999                        | 58   | 34                     | 6   | 1                    | 122         |
|                             | 20 000 – 99 999                         | 62   | 34                     | 4   |                      | 174         |
|                             | 100 000 – 499 999                       | 68   | 30                     | 2   |                      | 136         |
|                             | 500 000 i więcej mieszk.                | 73   | 22                     | 5   |                      | 110         |
| Wykształcenie               | Podstawowe / gimnazjalne                | 54   | 40                     | 5   | 1                    | 91          |
|                             | Zasadnicze zawodowe                     | 43   | 53                     | 4   |                      | 200         |
|                             | Średnie                                 | 66   | 30                     | 4   | 1                    | 328         |
|                             | Wyższe                                  | 79   | 17                     | 4   |                      | 281         |
| Grupa społeczna i zawodowa  | Kadra kier., spec. z wyższym wyksz.     | 82   | 15                     | 2   |                      | 143         |
|                             | Średni personel, technicy               | 73   | 27                     |     |                      | 54          |
|                             | Pracownicy adm.-biurowi                 | 73   | 25                     | 2   |                      | 71          |
|                             | Pracownicy usług                        | 62   | 33                     | 2   | 3                    | 58          |
|                             | Robotnicy wykwalifikowani               | 61   | 37                     | 2   |                      | 65          |
|                             | Robotnicy niewykwalifik.                | 51   | 46                     | 3   |                      | 41          |
|                             | Rolnicy                                 | 41   | 46                     | 13  |                      | 28          |
|                             | Pracujący na własny rach.               | 77   | 21                     | 2   |                      | 65          |
|                             | Bezrobotni                              | 62   | 29                     | 9   |                      | 19          |
|                             | Emeryci                                 | 50   | 45                     | 5   |                      | 235         |
|                             | Renciści                                | 45   | 44                     | 11  |                      | 26          |
|                             | Uczniowie i studenci                    | 94   | 4                      | 3   |                      | 44          |
|                             | Zajmujący się domem i inni              | 45   | 45                     | 8   | 2                    | 50          |
| Pracuje w:                  | inst. państw., publicznej               | 71   | 27                     | 2   |                      | 117         |
|                             | spółce właścicieli prywatnych i państwa | 68   | 30                     | 1   |                      | 94          |
|                             | sekt. prywat. poza rolnict.             | 73   | 24                     | 2   | 1                    | 291         |
|                             | prywatnym gosp. rolnym                  | 42   | 45                     | 12  |                      | 30          |
| Dochody na jedną osobę      | Do 1999 zł                              | 41   | 48                     | 11  |                      | 104         |
|                             | Od 2000 do 2999 zł                      | 52   | 43                     | 5   |                      | 136         |
|                             | Od 3000 do 3999 zł                      | 61   | 34                     | 5   |                      | 141         |
|                             | Od 4000 do 5999 zł                      | 82   | 16                     | 2   |                      | 143         |
|                             | 6000 zł i więcej                        | 89   | 11                     |     |                      | 102         |
|                             | Trudno powiedzieć                       | 60   | 34                     | 5   | 1                    | 120         |
|                             | Odmowa odpowiedzi                       | 60   | 38                     | 1   | 1                    | 153         |
| Ocena własnych war. mater.  | Źle                                     | 26   | 34                     | 39  |                      | 39          |
|                             | Średnie                                 | 31   | 62                     | 6   | 1                    | 312         |
|                             | Dobre                                   | 85   | 15                     | 0   |                      | 549         |
| Udział w prakt. religijnych | Kilka razy w tygodniu                   | 59   | 32                     | 9   |                      | 33          |
|                             | Raz w tygodniu                          | 60   | 36                     | 4   |                      | 279         |
|                             | 1–2 razy w miesiącu                     | 65   | 32                     | 3   |                      | 119         |
|                             | Kilka razy w roku                       | 64   | 33                     | 3   |                      | 275         |
|                             | W ogóle nie uczestniczy                 | 71   | 23                     | 6   | 1                    | 172         |
| Poglądy polityczne          | Lewica                                  | 76   | 22                     | 3   |                      | 192         |
|                             | Centrum                                 | 64   | 33                     | 3   |                      | 235         |
|                             | Prawica                                 | 59   | 35                     | 5   |                      | 338         |
|                             | Trudno powiedzieć                       | 55   | 38                     | 5   | 3                    | 108         |

TABELA 8

|                             |   | jak Pan(i) sądzi, czy za rok Panu(i) i Pana(i) rodzinie będzie się żyło: |                      |        |                   | Liczba osób |
|-----------------------------|---|--|----------------------|--------|-------------------|-------------|
|                             |   | lepiej   | tak samo jak obecnie | gorzej | Trudno powiedzieć |             |
|                             |   | %  | %                    | %      | %                 |             |
| Ogółem                      |   | 20   | 56                   | 13     | 11                | 899         |
| Płeć                        | Mężczyźni                               | 23   | 55                   | 13     | 9                 | 429         |
|                             | Kobiety                                 | 16   | 58                   | 13     | 13                | 470         |
| Wiek                        | 18–24 lata                              | 39   | 54                   | 2      | 6                 | 73          |
|                             | 25–34                                   | 34   | 47                   | 10     | 10                | 130         |
|                             | 35–44                                   | 26   | 56                   | 11     | 7                 | 176         |
|                             | 45–54                                   | 18   | 62                   | 10     | 10                | 161         |
|                             | 55–64                                   | 10   | 61                   | 15     | 14                | 131         |
|                             | 65 lat i więcej                         | 7  | 56                   | 22     | 15                | 227         |
| Miejsce zamieszkania        | Wieś                                    | 17   | 56                   | 14     | 12                | 358         |
|                             | Miasto do 19 999                        | 18   | 56                   | 14     | 12                | 122         |
|                             | 20 000 – 99 999                         | 21   | 52                   | 16     | 10                | 172         |
|                             | 100 000 – 499 999                       | 24   | 58                   | 10     | 8                 | 137         |
|                             | 500 000 i więcej mieszk.                | 20   | 62                   | 8      | 10                | 110         |
| Wykształcenie               | Podstawowe / gimnazjalne                | 16   | 57                   | 8      | 19                | 91          |
|                             | Zasadnicze zawodowe                     | 13   | 54                   | 23     | 10                | 200         |
|                             | Średnie                                 | 20   | 56                   | 13     | 11                | 328         |
|                             | Wyższe                                  | 25   | 59                   | 8      | 8                 | 280         |
| Grupa społeczna i zawodowa  | Kadra kier., spec. z wyższym wyksz.     | 28   | 59                   | 8      | 5                 | 142         |
|                             | Średni personel, technicy               | 24   | 54                   | 10     | 12                | 54          |
|                             | Pracownicy adm.-biurowi                 | 17   | 63                   | 5      | 14                | 71          |
|                             | Pracownicy usług                        | 31   | 57                   | 4      | 7                 | 58          |
|                             | Robotnicy wykwalifikowani               | 30   | 48                   | 14     | 9                 | 65          |
|                             | Robotnicy niewykwalifik.                | 21   | 57                   | 13     | 9                 | 41          |
|                             | Rolnicy                                 | 3  | 61                   | 13     | 24                | 28          |
|                             | Pracujący na własny rach.               | 25   | 52                   | 14     | 8                 | 65          |
|                             | Bezrobotni                              | 39   | 47                   | 12     | 2                 | 19          |
|                             | Emeryci                                 | 8  | 58                   | 20     | 14                | 235         |
|                             | Renciści                                | 14   | 44                   | 22     | 20                | 26          |
|                             | Uczniowie i studenci                    | 34   | 58                   | 3      | 5                 | 44          |
|                             | Zajmujący się domem i inni              | 8  | 56                   | 22     | 14                | 50          |
| Pracuje w:                  | inst. państw., publicznej               | 15   | 64                   | 10     | 11                | 116         |
|                             | spółce właścicieli prywatnych i państwa | 26   | 61                   | 8      | 5                 | 94          |
|                             | sekt. pryw. poza rolnict.               | 31   | 52                   | 8      | 9                 | 291         |
|                             | prywatnym gosp. rolnym                  | 3  | 58                   | 22     | 17                | 30          |
| Dochody na jedną osobę      | Do 1999 zł                              | 19   | 45                   | 25     | 10                | 104         |
|                             | Od 2000 do 2999 zł                      | 14   | 57                   | 19     | 9                 | 136         |
|                             | Od 3000 do 3999 zł                      | 20   | 55                   | 16     | 9                 | 141         |
|                             | Od 4000 do 5999 zł                      | 23   | 60                   | 9      | 8                 | 143         |
|                             | 6000 zł i więcej                        | 26   | 63                   | 5      | 6                 | 102         |
|                             | Trudno powiedzieć                       | 19   | 59                   | 7      | 15                | 120         |
|                             | Odmowa odpowiedzi                       | 17   | 54                   | 11     | 18                | 153         |
| Ocena własnych war. mater.  | Złe                                     | 23   | 23                   | 42     | 12                | 37          |
|                             | Średnie                                 | 11   | 56                   | 19     | 14                | 312         |
|                             | Dobre                                   | 24   | 59                   | 8      | 9                 | 550         |
| Udział w prakt. religijnych | Kilka razy w tygodniu                   | 11   | 57                   | 24     | 9                 | 33          |
|                             | Raz w tygodniu                          | 14   | 57                   | 17     | 12                | 280         |
|                             | 1–2 razy w miesiącu                     | 19   | 59                   | 11     | 11                | 119         |
|                             | Kilka razy w roku                       | 20   | 58                   | 11     | 11                | 275         |
|                             | W ogóle nie uczestniczy                 | 28   | 53                   | 11     | 8                 | 171         |
| Poglądy polityczne          | Lewica                                  | 21   | 66                   | 9      | 4                 | 191         |
|                             | Centrum                                 | 20   | 55                   | 11     | 14                | 235         |
|                             | Prawica                                 | 18   | 55                   | 19     | 7                 | 338         |
|                             | Trudno powiedzieć                       | 18   | 49                   | 9      | 25                | 108         |

TABELA 9

|                             |   | Jak Pan(i) ocenia obecne warunki materialne swojego gospodarstwa domowego? Czy są one: |                    |       | Liczba osób |
|-----------------------------|---|--|--------------------|-------|-------------|
|                             |   | złe  | ani dobre, ani złe | dobre |             |
|                             |   | %  | %                  | %     |             |
| Ogółem                      |   | 4  | 35                 | 61    | 901         |
| Płeć                        | Mężczyźni                               | 5  | 33                 | 62    | 430         |
|                             | Kobiety                                 | 4  | 37                 | 60    | 471         |
| Wiek                        | 18–24 lata                              | 6  | 33                 | 61    | 73          |
|                             | 25–34                                   | 2  | 32                 | 67    | 130         |
|                             | 35–44                                   | 4  | 25                 | 71    | 177         |
|                             | 45–54                                   | 4  | 35                 | 61    | 161         |
|                             | 55–64                                   | 4  | 34                 | 62    | 131         |
|                             | 65 lat i więcej                         | 6  | 44                 | 50    | 228         |
| Miejsce zamieszkania        | Wieś                                    | 3  | 42                 | 55    | 359         |
|                             | Miasto do 19 999                        | 3  | 35                 | 62    | 122         |
|                             | 20 000 – 99 999                         | 7  | 32                 | 61    | 174         |
|                             | 100 000 – 499 999                       | 5  | 22                 | 73    | 137         |
|                             | 500 000 i więcej mieszk.                | 4  | 32                 | 64    | 110         |
| Wykształcenie               | Podstawowe / gimnazjalne                | 3  | 52                 | 45    | 92          |
|                             | Zasadnicze zawodowe                     | 5  | 45                 | 49    | 200         |
|                             | Średnie                                 | 4  | 35                 | 62    | 328         |
|                             | Wyższe                                  | 5  | 22                 | 74    | 281         |
| Grupa społeczna i zawodowa  | Kadra kier., spec. z wyższym wyksz.     | 3  | 23                 | 75    | 143         |
|                             | Średni personel, technicy               |  | 22                 | 78    | 54          |
|                             | Pracownicy adm.-biurowi                 | 4  | 23                 | 73    | 71          |
|                             | Pracownicy usług                        | 7  | 37                 | 55    | 58          |
|                             | Robotnicy wykwalifikowani               | 3  | 33                 | 64    | 65          |
|                             | Robotnicy niewykwalifik.                | 3  | 46                 | 51    | 41          |
|                             | Rolnicy                                 | 4  | 56                 | 40    | 28          |
|                             | Pracujący na własny rach.               | 4  | 29                 | 67    | 65          |
|                             | Bezrobotni                              | 6  | 39                 | 55    | 19          |
|                             | Emeryci                                 | 5  | 42                 | 53    | 237         |
|                             | Renciści                                | 5  | 42                 | 53    | 26          |
|                             | Uczniowie i studenci                    | 2  | 28                 | 69    | 44          |
|                             | Zajmujący się domem i inni              | 9  | 51                 | 40    | 50          |
| Pracuje w:                  | inst. państw., publicznej               | 4  | 24                 | 72    | 117         |
|                             | spółce właścicieli prywatnych i państwa | 2  | 28                 | 70    | 94          |
|                             | sekt. prywat. poza rolnict.             | 3  | 31                 | 66    | 291         |
|                             | prywatnym gosp. rolnym                  | 4  | 53                 | 44    | 30          |
| Dochody na jedną osobę      | Do 1999 zł                              | 13   | 54                 | 32    | 104         |
|                             | Od 2000 do 2999 zł                      | 6  | 47                 | 47    | 136         |
|                             | Od 3000 do 3999 zł                      | 4  | 33                 | 63    | 141         |
|                             | Od 4000 do 5999 zł                      | 2  | 16                 | 82    | 143         |
|                             | 6000 zł i więcej                        | 2  | 12                 | 87    | 102         |
|                             | Trudno powiedzieć                       | 2  | 42                 | 56    | 120         |
| Ocena własnych war. mater.  | Odmowa odpowiedzi                       | 2  | 39                 | 58    | 155         |
|                             | Złe                                     | 100  |                    |       | 39          |
|                             | Średnie                                 |  | 100                |       | 313         |
| Udział w prakt. religijnych | Dobre                                   |  |                    | 100   | 550         |
|                             | Kilka razy w tygodniu                   | 11   | 36                 | 53    | 33          |
|                             | Raz w tygodniu                          | 3  | 38                 | 59    | 280         |
|                             | 1–2 razy w miesiącu                     | 1  | 47                 | 53    | 119         |
|                             | Kilka razy w roku                       | 4  | 32                 | 64    | 275         |
|                             | W ogóle nie uczestniczy                 | 8  | 24                 | 68    | 172         |
| Poglądy polityczne          | Lewica                                  | 5  | 24                 | 72    | 192         |
|                             | Centrum                                 | 4  | 34                 | 62    | 235         |
|                             | Prawica                                 | 4  | 36                 | 60    | 338         |
|                             | Trudno powiedzieć                       | 4  | 51                 | 45    | 108         |

TABELA 10

|   |                                     | Jak Pan(i) sądzi, czy w ciągu najbliższego roku warunki materialne Pana(i) gospodarstwa domowego: |                     |              | Liczba osób |
|---|-------------------------------------|---|---------------------|--------------|-------------|
|   |                                     | pogorszą się  | pozostaną bez zmian | poprawią się |             |
|   |                                     | %   | %                   | %            |             |
| Ogółem                                  |                                     | 15  | 68                  | 17           | 901         |
| Płeć                                    | Mężczyźni                           | 15  | 66                  | 20           | 430         |
|   | Kobiety                             | 15  | 70                  | 15           | 471         |
| Wiek                                    | 18–24 lata                          | 7   | 61                  | 31           | 73          |
|   | 25–34                               | 9   | 60                  | 31           | 130         |
|   | 35–44                               | 13  | 66                  | 21           | 177         |
|   | 45–54                               | 10  | 74                  | 16           | 161         |
|   | 55–64                               | 19  | 69                  | 12           | 131         |
|   | 65 lat i więcej                     | 22  | 72                  | 6            | 228         |
| Miejsce zamieszkania                    | Wieś                                | 15  | 67                  | 18           | 359         |
|   | Miasto do 19 999                    | 19  | 67                  | 14           | 122         |
|   | 20 000 – 99 999                     | 15  | 66                  | 19           | 174         |
|   | 100 000 – 499 999                   | 10  | 70                  | 19           | 137         |
|   | 500 000 i więcej mieszk.            | 12  | 74                  | 14           | 110         |
| Wykształcenie                           | Podstawowe / gimnazjalne            | 15  | 75                  | 10           | 92          |
|   | Zasadnicze zawodowe                 | 21  | 67                  | 12           | 200         |
|   | Średnie                             | 13  | 68                  | 19           | 328         |
|   | Wyższe                              | 12  | 66                  | 22           | 281         |
| Grupa społeczna i zawodowa              | Kadra kier., spec. z wyższym wyksz. | 13  | 64                  | 23           | 143         |
|   | Średni personel, technicy           | 11  | 67                  | 22           | 54          |
|   | Pracownicy adm.-biurowi             | 6   | 71                  | 23           | 71          |
|   | Pracownicy usług                    | 10  | 67                  | 22           | 58          |
|   | Robotnicy wykwalifikowani           | 11  | 68                  | 21           | 65          |
|   | Robotnicy niewykwalifik.            | 17  | 74                  | 9            | 41          |
|   | Rolnicy                             | 11  | 78                  | 11           | 28          |
|   | Pracujący na własny rach.           | 14  | 64                  | 22           | 65          |
|   | Bezrobotni                          | 14  | 56                  | 30           | 19          |
|   | Emeryci                             | 20  | 73                  | 7            | 237         |
|   | Renciści                            | 28  | 63                  | 8            | 26          |
|   | Uczniowie i studenci                | 12  | 54                  | 34           | 44          |
|   | Zajmujący się domem i inni          | 15  | 68                  | 17           | 50          |
|   | Pracuje w:                          | inst. państw., publicznej   | 10                  | 76           | 14          |
| spółce właścicieli prywatnych i państwa |                                     | 9   | 68                  | 22           | 94          |
| sekt. pryw. poza rolnict.               |                                     | 12  | 64                  | 24           | 291         |
| prywatnym gosp. rolnym                  |                                     | 19  | 71                  | 10           | 30          |
| Dochody na jedną osobę                  | Do 1999 zł                          | 21  | 69                  | 10           | 104         |
|   | Od 2000 do 2999 zł                  | 21  | 68                  | 11           | 136         |
|   | Od 3000 do 3999 zł                  | 17  | 66                  | 17           | 141         |
|   | Od 4000 do 5999 zł                  | 11  | 72                  | 16           | 143         |
|   | 6000 zł i więcej                    | 1   | 68                  | 30           | 102         |
|   | Trudno powiedzieć                   | 11  | 65                  | 23           | 120         |
|   | Odmowa odpowiedzi                   | 18  | 67                  | 15           | 155         |
| Ocena własnych war. mater.              | Złe                                 | 39  | 40                  | 20           | 39          |
|   | Średnie                             | 24  | 66                  | 10           | 313         |
|   | Dobre                               | 8   | 71                  | 21           | 550         |
| Udział w prakt. religijnych             | Kilka razy w tygodniu               | 32  | 59                  | 9            | 33          |
|   | Raz w tygodniu                      | 14  | 72                  | 14           | 280         |
|   | 1–2 razy w miesiącu                 | 20  | 64                  | 16           | 119         |
|   | Kilka razy w roku                   | 14  | 69                  | 17           | 275         |
|   | W ogóle nie uczestniczy             | 10  | 66                  | 24           | 172         |
| Poglądy polityczne                      | Lewica                              | 12  | 72                  | 16           | 192         |
|   | Centrum                             | 10  | 71                  | 19           | 235         |
|   | Prawica                             | 21  | 63                  | 16           | 338         |
|   | Trudno powiedzieć                   | 11  | 73                  | 16           | 108         |