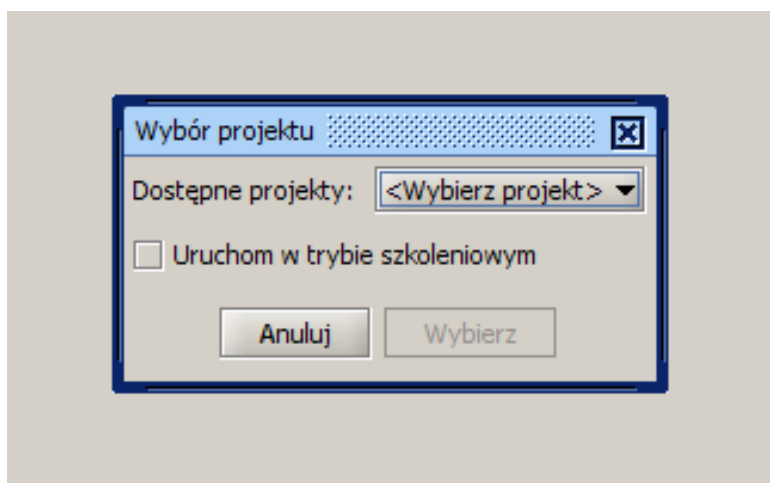


INFORMACJA

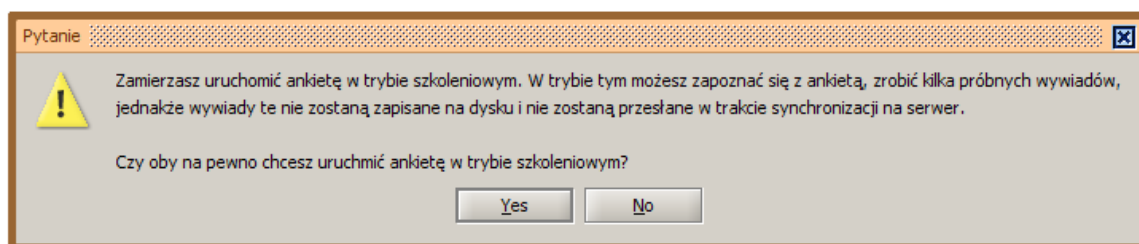
DOTYCZĄCA REALIZOWANIA WYWIADÓW PRÓBNYCH

Obowiązkiem ankietera przed przystąpieniem do realizacji terenowej jest zapoznanie się z kwestionariuszem ankiety. Umożliwia to tryb szkoleniowy, w którym można swobodnie testować ankietę, ponieważ jej wyniki nie zapisują się.

Aby uruchomić wywiad w trybie szkoleniowym należy uruchomić „normalny” program CAPI za pomocą ikonki „CAPI – przeprowadzanie wywiadów” znajdującej się na pulpicie netbooka. W pierwszym oknie należy się zalogować swoim loginem i hasłem. Następnie pojawi się okienko wyboru projektu:



Po wybraniu projektu należy zaznaczyć okienko „Uruchom w trybie szkoleniowym” i nacisnąć przycisk „Wybierz”. Pojawi się wówczas prośba o potwierdzenie uruchomienia trybu szkoleniowego.



Jeżeli rzeczywiście wywiad ma być realizowany jako szkoleniowy należy potwierdzić wybór. W przeciwnym wypadku, jeżeli doszło do pomyłki w trakcie realizacji faktycznego wywiadu, należy odmówić. **Proszę pamiętać, że wyniki wywiadu szkoleniowego nie zapisują się! Uruchomienie i realizacja ankiety w trybie szkoleniowym spowoduje utratę wyników i konieczność powtórzenia wywiadu!**